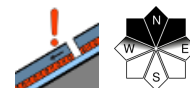


## Gute Spuranlage ist vor allem am Alpenhauptkamm wichtig, im südlichen Lungau noch heikler

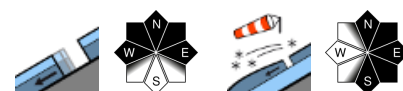


Osterhorngruppe, Gamsfeldgruppe, Untersbergstock, Tennengebirge, Gosaukamm, Pongauer Grasberge, Goldberggruppe Nord, Niedere Tauern Nord, Dientner Grasberge, Kitzbüheler Alpen, Glemmtal, Oberpinzgauer Grasberge, Chiemgauer Alpen, Heutal, Reiteralpe



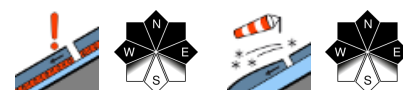
2100 m

Loferer und Leoganger Steinberge, Steinerner Meer, Hochkönig, Hagengebirge, Göllstock



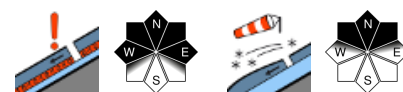
1900 m

Großvenedigergruppe Nord, Glocknergruppe Nord, Großvenedigergruppe Alpenhauptkamm, Glocknergruppe Alpenhauptkamm, Goldberggruppe Alpenhauptkamm, Niedere Tauern Alpenhauptkamm, Niedere Tauern Süd



1800 m

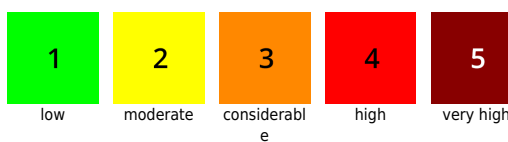
Ankogelgruppe, Muhr, Nockberge



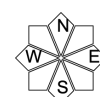
### Avalanche problems



### Danger ratings

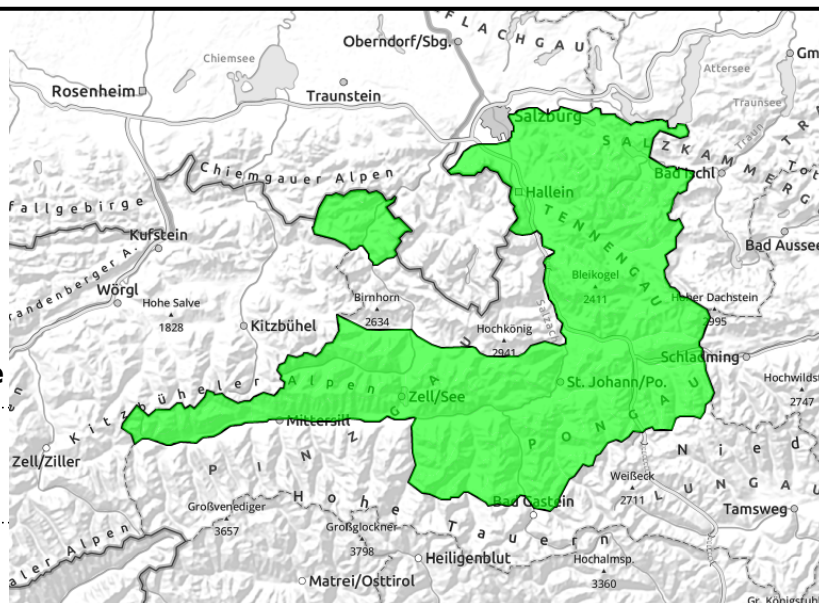


### Expositions



## Region report

**Osterhorngruppe, Gamsfeldgruppe, Untersbergstock, Tennengebirge, Gosaukamm, Pongauer Grasberge, Goldberggruppe Nord, Niedere Tauern Nord, Dientner Grasberge, Kitzbüheler Alpen, Glemmtal, Oberpinzgauer Grasberge, Chiemgauer Alpen, Heutal, Reiteralpe**



wenige Zentimeter kalter Neuschnee, kaum Schwachschichten in der Altschneedecke

## Snowpack structure

## Weather

## Outlook

### Avalanche problems



new snow



wind drifted snow



old snow



wet snow



persistent weak layer



no problem

### Danger ratings



1

low



2

moderate



3

considerable



4

high



5

very high

### Expositions



## Region report

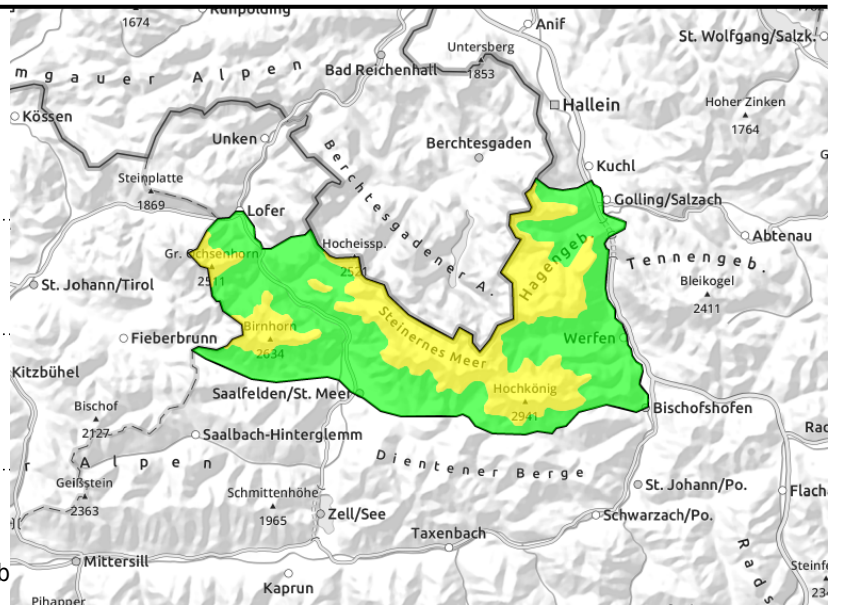
**Loferer und Leoganger Steinberge,  
Steinerne Meer, Hochkönig,  
Hagengebirge, Göllstock**



im Nordsektor, an wenigen Stellen im Gelände auslösbar ober etwa 2100 m



kammnah auf frische Tribschneepakete achten, kleinräumig und dünn, oberhalb von 2400 m

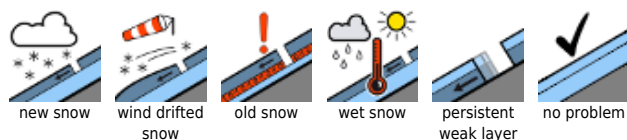


## Snowpack structure

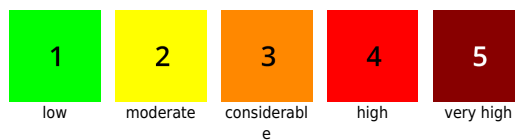
### Weather

### Outlook

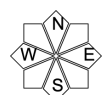
#### Avalanche problems



#### Danger ratings

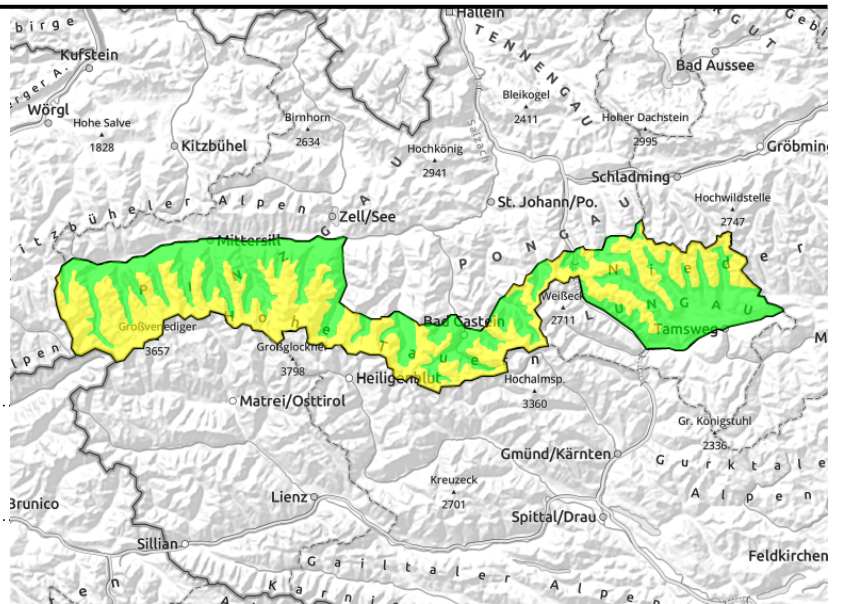


#### Expositions



## Region report

**Großvenedigergruppe Nord,  
Glocknergruppe Nord,  
Großvenedigergruppe  
Alpenhauptkamm, Glocknergruppe  
Alpenhauptkamm, Goldberggruppe  
Alpenhauptkamm, Niedere Tauern  
Alpenhauptkamm, Niedere Tauern  
Süd**



im schattigen Nordsektor,  
auslösbar im Übergang von  
wenig zu mehr Schnee mit  
großer Zusatzbelastung



mehrere Tage alte  
Tribschneepakete, kammnah,  
kammfern, hinter  
Geländekanten, vor allem bei  
großer Zusatzbelastung  
auslösbar

## Snowpack structure

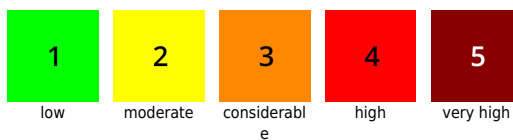
## Weather

## Outlook

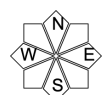
### Avalanche problems



### Danger ratings

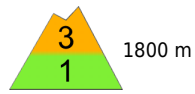


### Expositions



## Region report

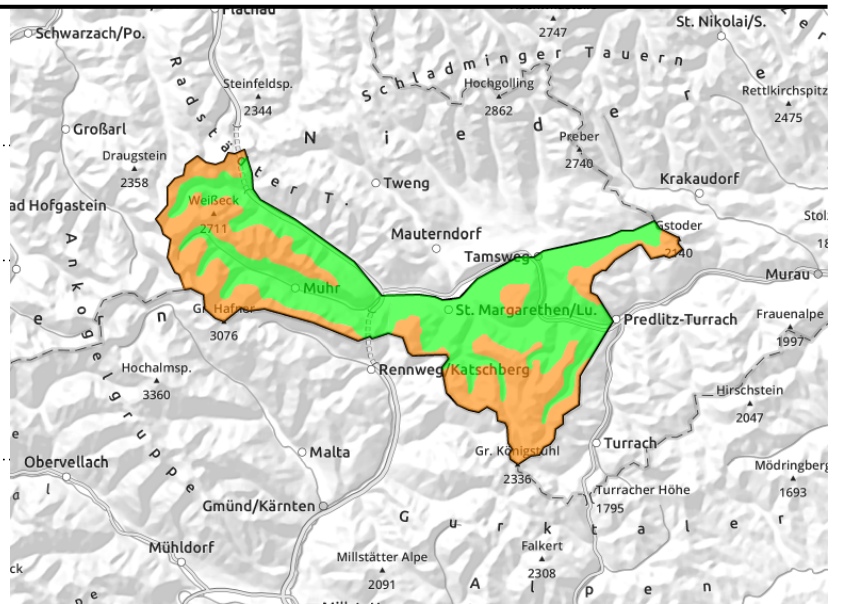
### Ankogelgruppe, Muhr, Nockberge



oberhalb der Waldgrenze, auslösbar im Übergang von wenig zu viel, oberflächliche Rutsche können auf tiefere Schichten durchbrechen



alte Tribschneepakete ober der Waldgrenze tlw. noch auslösbar, Gefahrenstellen gehäuft kamtnah und im Nordsektor

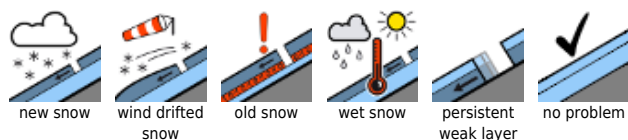


## Snowpack structure

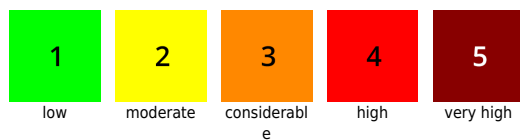
## Weather

## Outlook

### Avalanche problems



### Danger ratings



### Expositions

