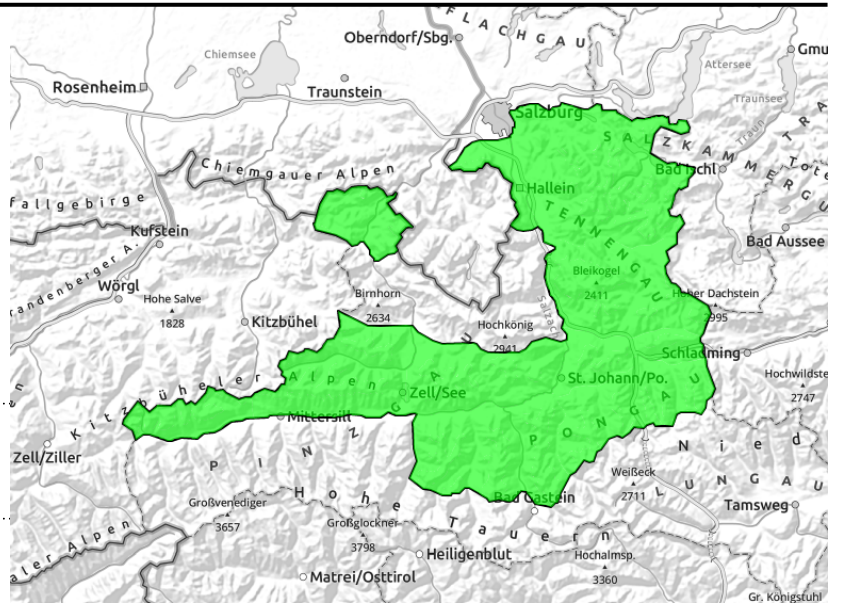


Schlechte Sicht und ca. 5 cm Neuschnee. Vorsicht im sehr steilen Nordsektor. Das Altschneeproblem ist im Lungau am stärksten ausgeprägt.

	<p>Untersbergstock, Osterhorngruppe, Gamsfeldgruppe, Chiemgauer Alpen, Heutal, Reiteralpe, Tennengebirge, Gosaukamm, Pongauer Grasberge, Niedere Tauern Nord, Goldberggruppe Nord, Dientner Grasberge, Kitzbüheler Alpen, Glemmtal, Oberpinzgauer Grasberge</p>	
	<p>Loferer und Leoganger Steinberge, Steinerner Meer, Hochkönig, Hagengebirge, Göllstock, Großvenedigergruppe Nord, Glocknergruppe Nord</p>	
	<p>Großvenedigergruppe Alpenhauptkamm, Glocknergruppe Alpenhauptkamm, Goldberggruppe Alpenhauptkamm, Niedere Tauern Alpenhauptkamm</p>	
	<p>Niedere Tauern Süd</p>	
	<p>Ankogelgruppe, Muhr, Nockberge</p>	
<p>problems</p>	<p>Danger ratings</p> <p>low moderate considerable high very high</p>	<p>expositions</p>

Region report

Untersbergstock, Osterhorngruppe, Gamsfeldgruppe, Chiemgauer Alpen, Heutal, Reiteralpe, Tennengebirge, Gosaukamm, Pongauer Grasberge, Niedere Tauern Nord, Goldberggruppe Nord, Dientner Grasberge, Kitzbüheler Alpen, Glemmtal, Oberpinzgauer Grasberge



kaum Schwachschichten in der Schneedecke

Snowpack structure

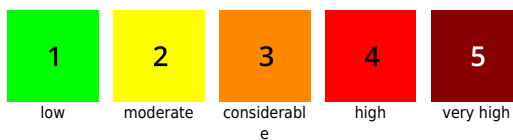
Weather

Outlook

Avalanche problems



Danger ratings

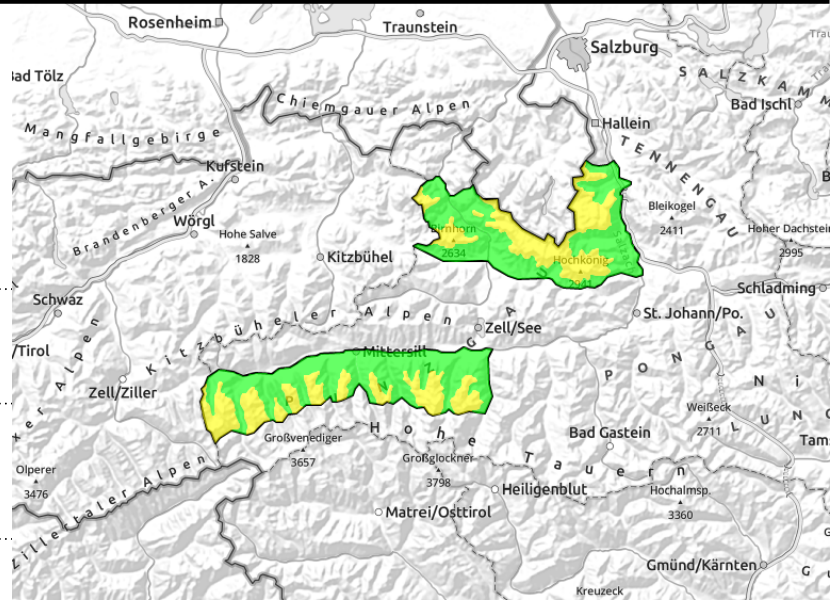


Expositions



Region report

**Loferer und Leoganger Steinberge,
Steinerne Meer, Hochkönig,
Hagengebirge, Göllstock,
Großvenedigergruppe Nord,
Glocknergruppe Nord**



im erweiterten Nordsektor, an wenigen Stellen im Gelände auslösbar



kammnah, alte und kleinräumige Tribschneepakete

Snowpack structure

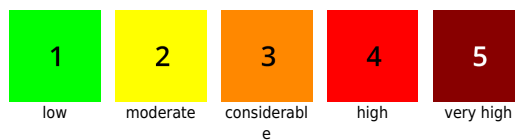
Weather

Outlook

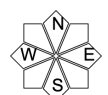
Avalanche problems



Danger ratings

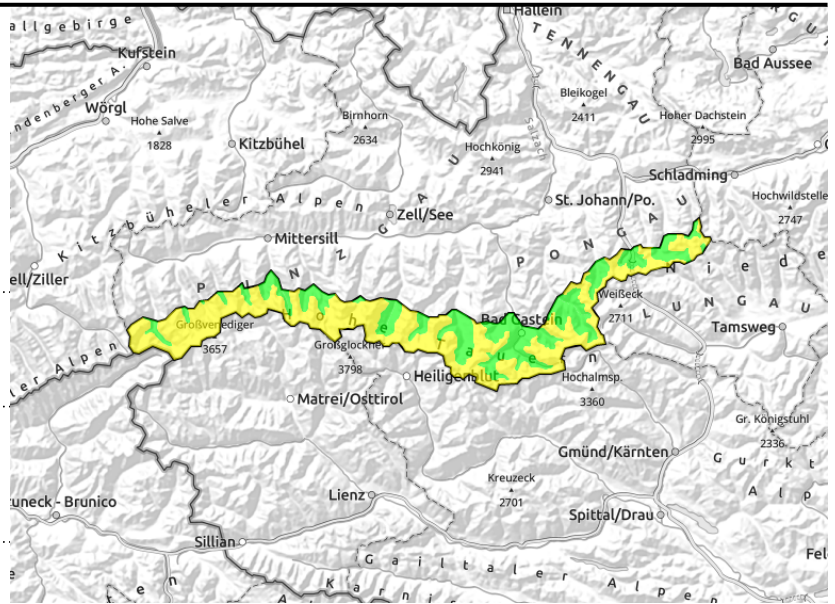


Expositions



Region report

**Großvenedigergruppe
Alpenhauptkamm, Glocknergruppe
Alpenhauptkamm, Goldberggruppe
Alpenhauptkamm, Niedere Tauern
Alpenhauptkamm**



1600 m



oberhalb der Waldgrenze, im Nordsektor, auslösbar im Übergang von wenig zu viel



kammnah, kammfern, hinter Geländekanten, vor allem bei großer Zusatzbelastung auslösbar

Snowpack structure

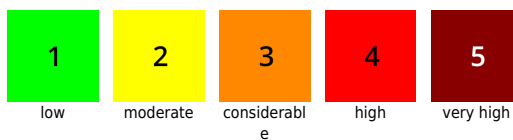
Weather

Outlook

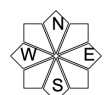
Avalanche problems



Danger ratings



Expositions



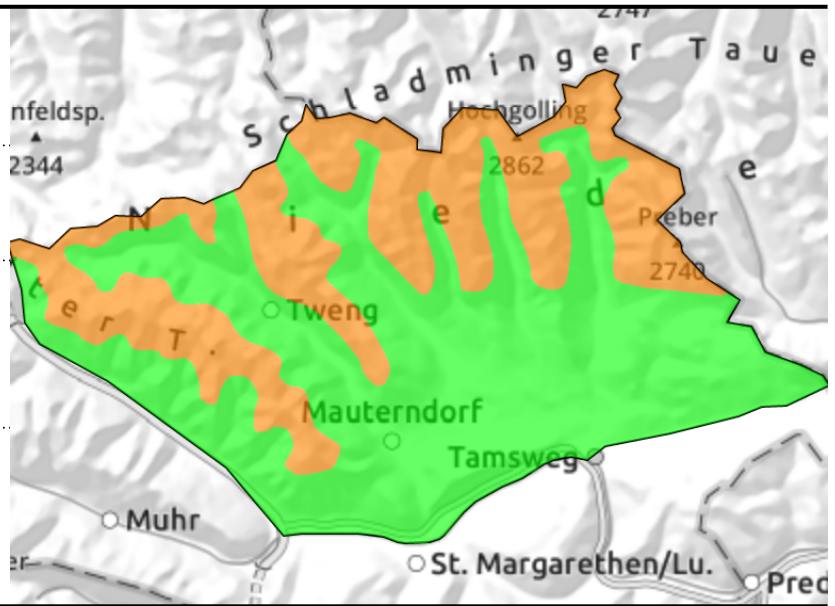
Region report

Niedere Tauern Süd



kammnah, dünne und kleinräumige Tribschneepakete, eher leicht auslösbar

im Nordsektor, oberhalb der Waldgrenze, auslösbar im Übergang von wenig zu viel

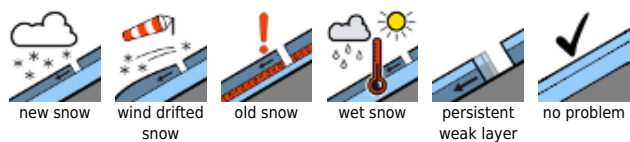


Snowpack structure

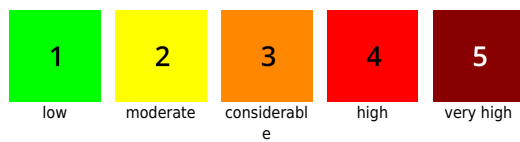
Weather

Outlook

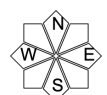
Avalanche problems



Danger ratings

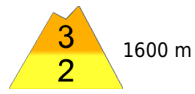


Expositions



Region report

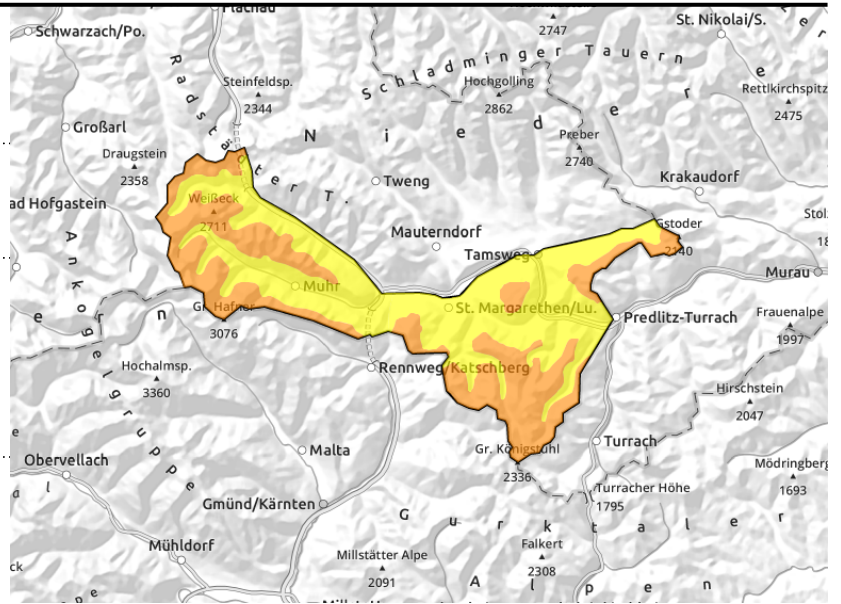
Ankogelgruppe, Muhr, Nockberge



oberhalb der Waldgrenze, auslösbar im Übergang von wenig zu viel, oberflächliche Rutsche können auf tiefere Schichten durchbrechen



ober der Waldgrenze tlw. noch leicht auslösbar, Gefahrenstellen gehäuft kammnah und im Nordsektor

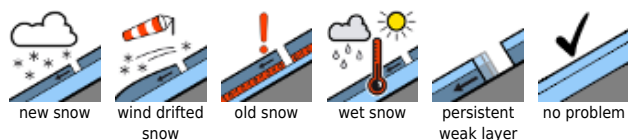


Snowpack structure

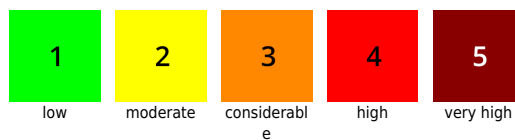
Weather

Outlook

Avalanche problems



Danger ratings



Expositions

