

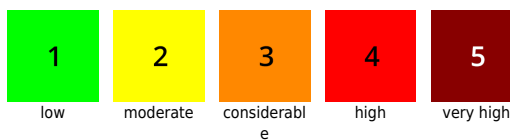
## Heikel im südlichen Lungau, auch Föhntriebsschnee in den Tauern ist auslösbar

		<p>Osterhorngruppe, Gamsfeldgruppe, Untersbergstock, Chiemgauer Alpen, Heutal, Reiteralpe, Dientner Grasberge, Pongauer Grasberge</p>		
	<p>1800 m</p>	<p>Tennengebirge, Gosaukamm, Steinerner Meer, Hochkönig, Hagengebirge, Göllstock, Loferer und Leoganger Steinberge, Oberpinzgauer Grasberge, Großvenedigergruppe Nord, Glocknergruppe Nord, Kitzbüheler Alpen, Glemmtal, Goldberggruppe Nord, Niedere Tauern Nord</p>		
	<p>2000 m</p>	<p>Großvenedigergruppe Alpenhauptkamm, Glocknergruppe Alpenhauptkamm, Goldberggruppe Alpenhauptkamm, Niedere Tauern Alpenhauptkamm</p>		
	<p>2000 m</p>	<p>Niedere Tauern Süd</p>		
		<p>Ankogelgruppe, Muhr, Nockberge</p>		

### Avalanche problems



### Danger ratings

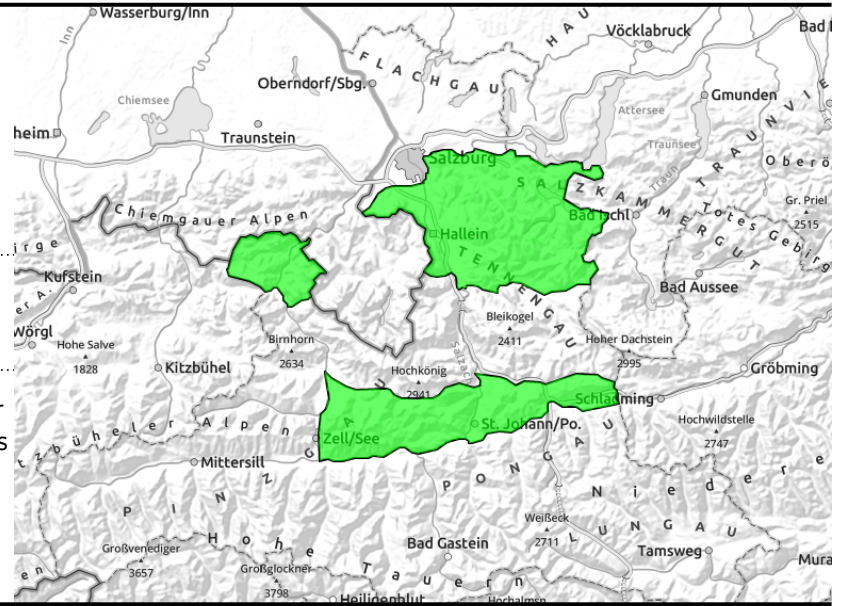


### Expositions



### Region report

Osterhorngruppe, Gamsfeldgruppe, Untersbergstock, Chiemgauer Alpen, Heutal, Reiteralpe, Dientner Grasberge, Pongauer Grasberge



kaum Schwachschichten in der dünnen Schneedecke, großteils lockerer Schnee auf aperem Boden

### Snowpack structure

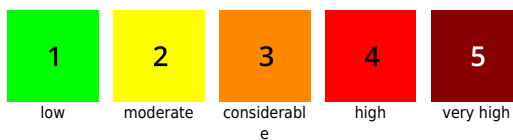
### Weather

### Outlook

#### Avalanche problems



#### Danger ratings

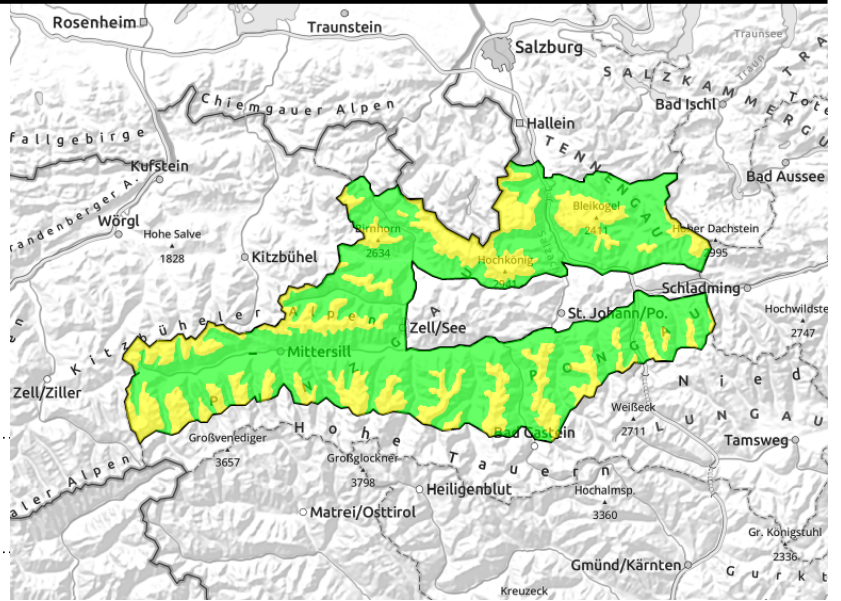


#### Expositions



## Region report

**Tennengebirge, Gosaukamm, Steinerne Meer, Hochkönig, Hagengebirge, Göllstock, Loferer und Leoganger Steinberge, Oberpinzgauer Grasberge, Großvenedigergruppe Nord, Glocknergruppe Nord, Kitzbüheler Alpen, Glemmtal, Goldberggruppe Nord, Niedere Tauern Nord, Niedere Tauern Nord**



kammnah, dünne und kleinräumige Tribschneepakete vom Wochenende



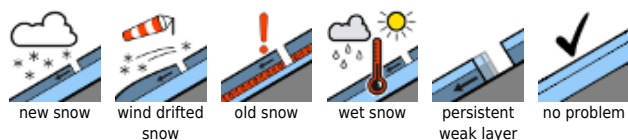
im Nordsektor oberhalb von 2200 m, an wenigen Stellen im Gelände auslösbar

## Snowpack structure

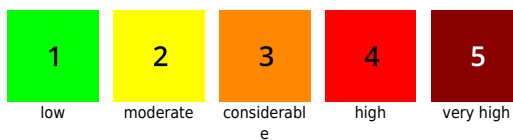
## Weather

## Outlook

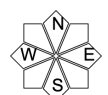
### Avalanche problems



### Danger ratings



### Expositions



## Region report

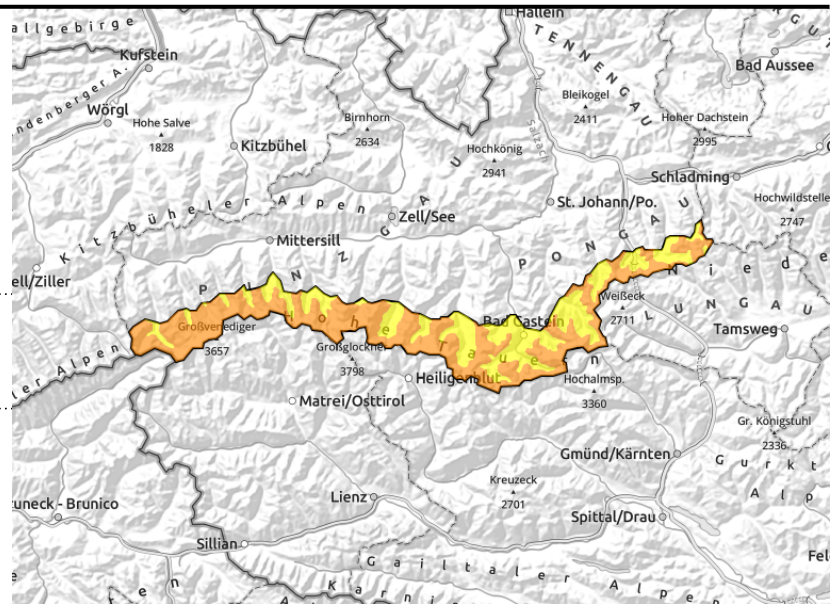
**Großvenedigergruppe  
Alpenhauptkamm, Glocknergruppe  
Alpenhauptkamm, Goldberggruppe  
Alpenhauptkamm, Niedere Tauern  
Alpenhauptkamm**



kammnah, kammfern, hinter Geländekanten, leicht auslösbar, neben den abgewehten Flächen, Triebsschnee ist spröde



oberhalb der Waldgrenze, im Nordsektor, auslösbar im Übergang von wenig zu viel



## Snowpack structure

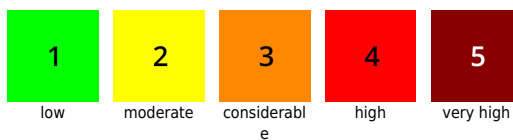
## Weather

## Outlook

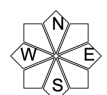
### Avalanche problems



### Danger ratings

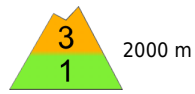


### Expositions



## Region report

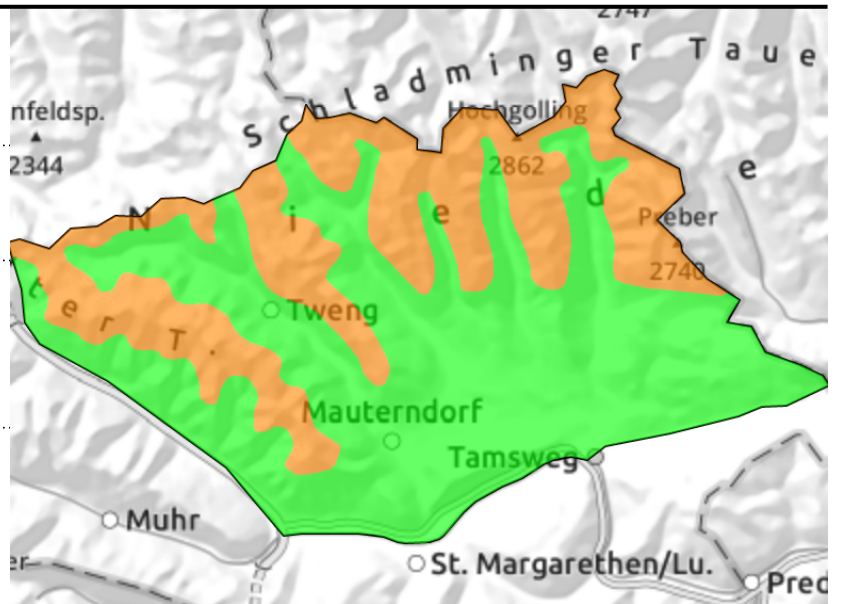
### Niedere Tauern Süd



kammnah, dünne und meist kleinräumige Tribschneepakete, eher leicht auslösbar



im Nordsektor, oberhalb der Waldgrenze, auslösbar im Übergang von wenig zu viel, großflächig zusammenhängende Abgänge mit geringer Mächtigkeit denkbar

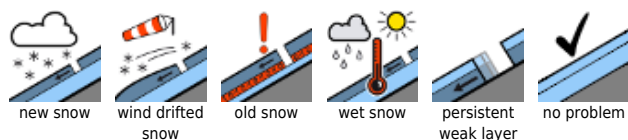


## Snowpack structure

## Weather

## Outlook

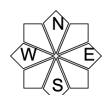
### Avalanche problems



### Danger ratings



### Expositions



## Region report

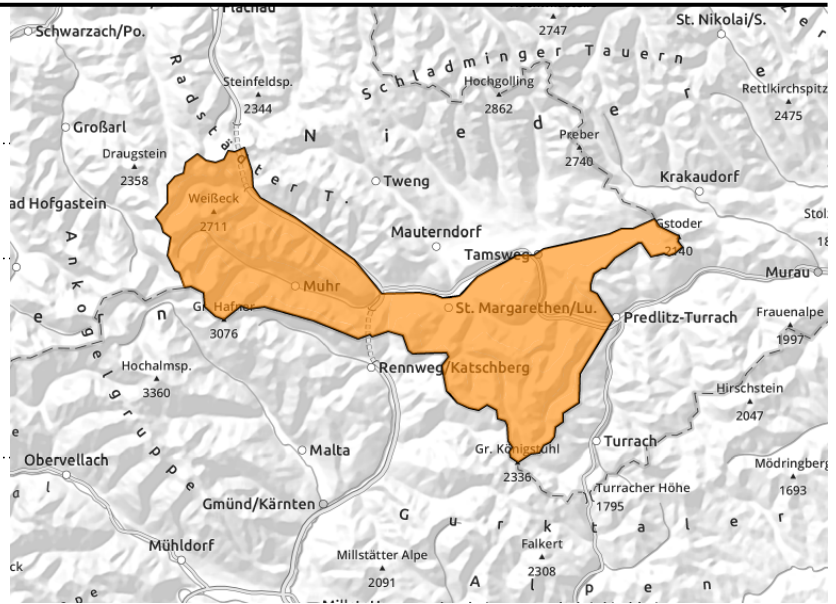
### Ankogelgruppe, Muhr, Nockberge



oberhalb der Waldgrenze, auslösbar im Übergang von wenig zu viel, oberflächliche Rutsche können auf tiefere Schichten durchbrechen



ab der Waldgrenze leicht auslösbar, Gefahrenstellen gehäuft kammnah und im Nordsektor



## Snowpack structure

## Weather

## Outlook

### Avalanche problems



new snow



wind drifted snow



old snow



wet snow



persistent weak layer



no problem

### Danger ratings



1

low



2

moderate



3

considerable



4

high



5

very high

### Expositions

