

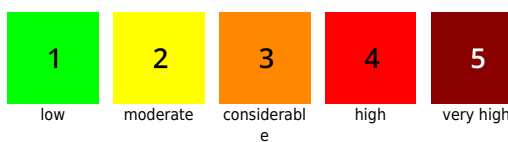
Am Alpenhauptkamm heikel durch Föhntriebschnee, im Lungau teilweise ausgeprägtes Altschneeproblem

		<p>Dientner Grasberge, Pongauer Grasberge, Chiemgauer Alpen, Heutal, Reiteralpe, Osterhorngruppe, Gamsfeldgruppe, Untersbergstock</p>	
	<p>1800 m</p>	<p>Tennengebirge, Gosaukamm, Steinerner Meer, Hochkönig, Hagengebirge, Göllstock, Loferer und Leoganger Steinberge, Kitzbüheler Alpen, Glemmtal, Oberpinzgauer Grasberge, Großvenedigergruppe Nord, Glocknergruppe Nord, Goldberggruppe Nord, Niedere Tauern Nord</p>	
	<p>2000 m</p>	<p>Großvenedigergruppe Alpenhauptkamm, Glocknergruppe Alpenhauptkamm, Goldberggruppe Alpenhauptkamm, Niedere Tauern Alpenhauptkamm, Ankogelgruppe, Muhr</p>	
	<p>2000 m</p>	<p>Niedere Tauern Süd</p>	
		<p>Nockberge</p>	

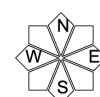
Avalanche problems



Danger ratings



Expositions

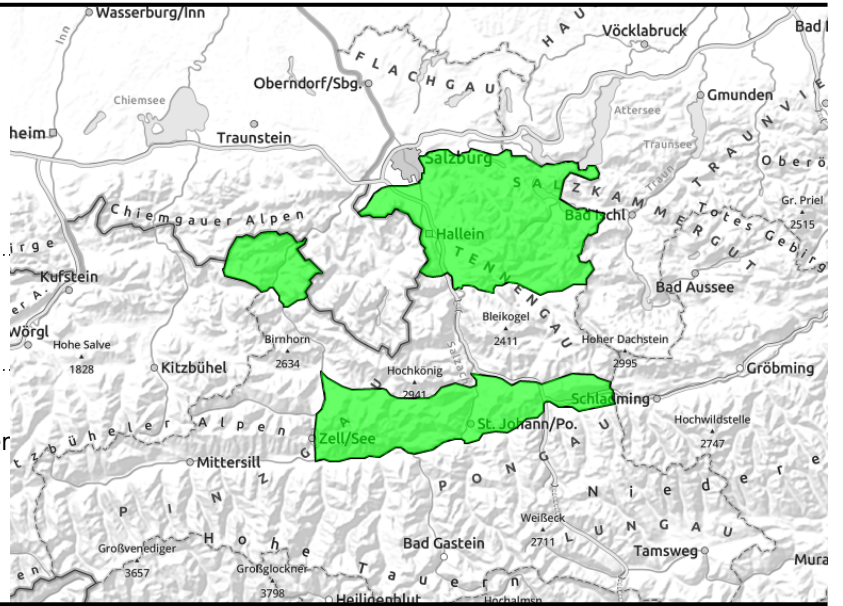


Region report

**Dientner Grasberge, Pongauer
Grasberge, Chiemgauer Alpen,
Heutal, Reiteralpe, Osterhorngruppe,
Gamsfeldgruppe, Untersbergstock**



kaum Schwachschichten in der
Schneedecke, großteils lockerer
Schnee auf aperem Boden



Snowpack structure

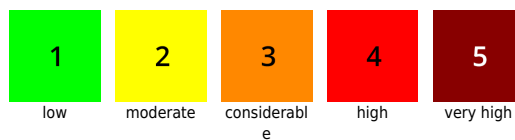
Weather

Outlook

Avalanche problems



Danger ratings

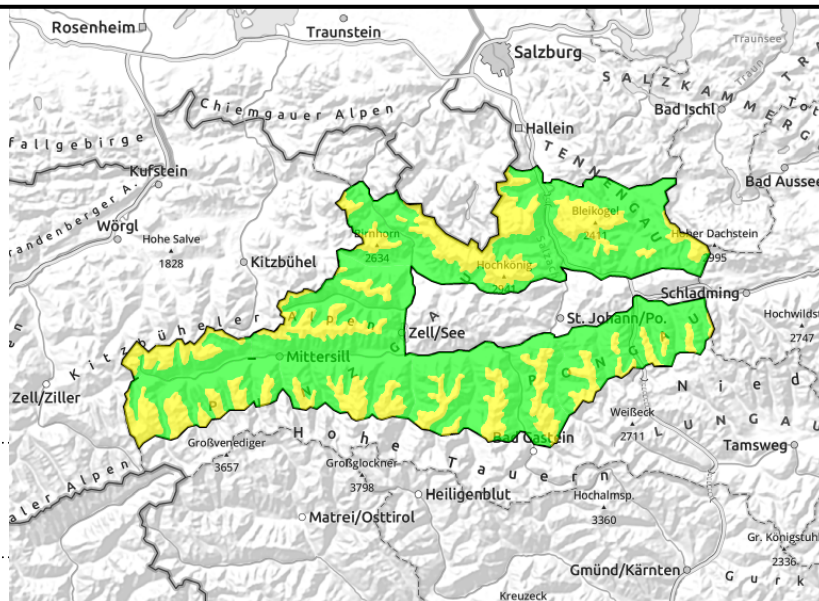


Expositions



Region report

Tennengebirge, Gosaukamm, Steinerne Meer, Hochkönig, Hagengebirge, Göllstock, Loferer und Leoganger Steinberge, Kitzbüheler Alpen, Glemmtal, Oberpinzgauer Grasberge, Großvenedigergruppe Nord, Glocknergruppe Nord, Goldberggruppe Nord, Niedere Tauern Nord



kammnah, dünne und kleinräumige Tribschneepakete



im Nordsektor, an wenigen Stellen im Gelände auslösbar

Snowpack structure

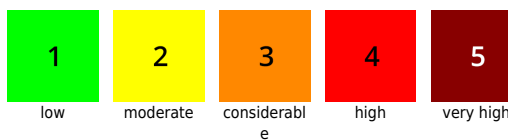
Weather

Outlook

Avalanche problems



Danger ratings



Expositions



Region report

Großvenedigergruppe
Alpenhauptkamm, Glocknergruppe
Alpenhauptkamm, Goldberggruppe
Alpenhauptkamm, Niedere Tauern
Alpenhauptkamm, Ankogelgruppe,
Muhr



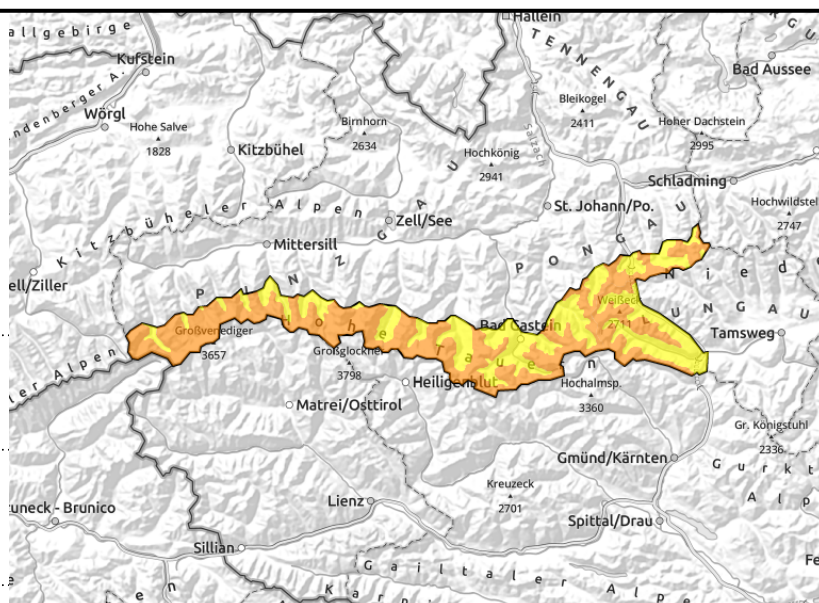
2000 m



kammnah, kammfern, hinter
 Geländekanten, leicht
 auslösbar



oberhalb der Waldgrenze, im
 erweiterten Nordsektor,
 auslösbar im Übergang von
 wenig zu viel und im sehr
 steilen Gelände



Snowpack structure

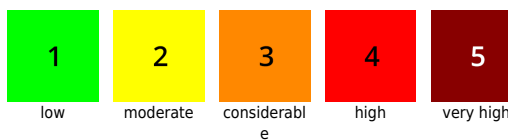
Weather

Outlook

Avalanche problems



Danger ratings

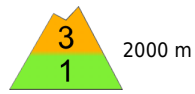


Expositions



Region report

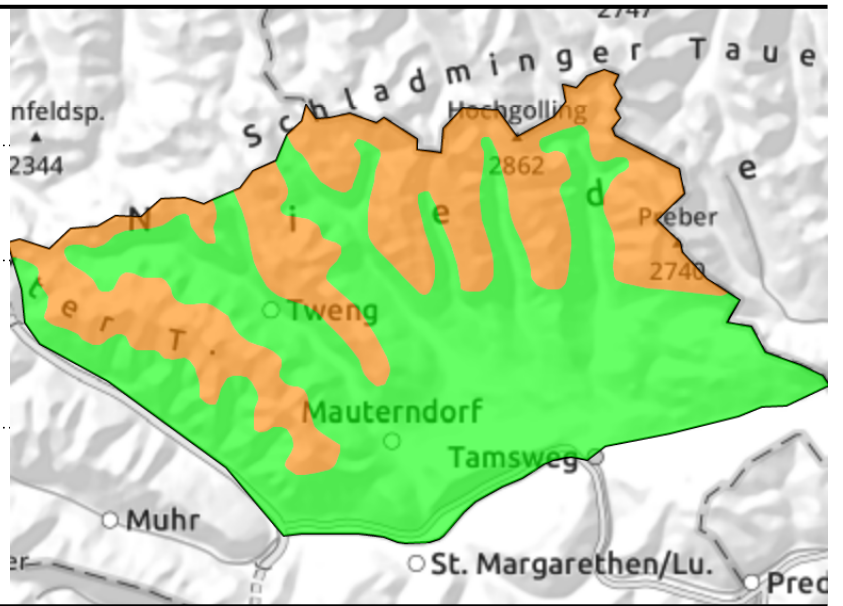
Niedere Tauern Süd



im erweiterten Nordsektor, oberhalb der Waldgrenze, auslösbar im Übergang von wenig zu viel



kammnah, dünne und kleinräumige Tribschneepakete, eher leicht auslösbar

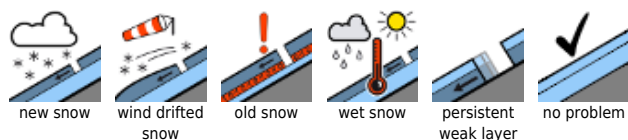


Snowpack structure

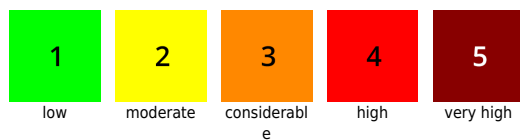
Weather

Outlook

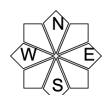
Avalanche problems



Danger ratings



Expositions



Region report

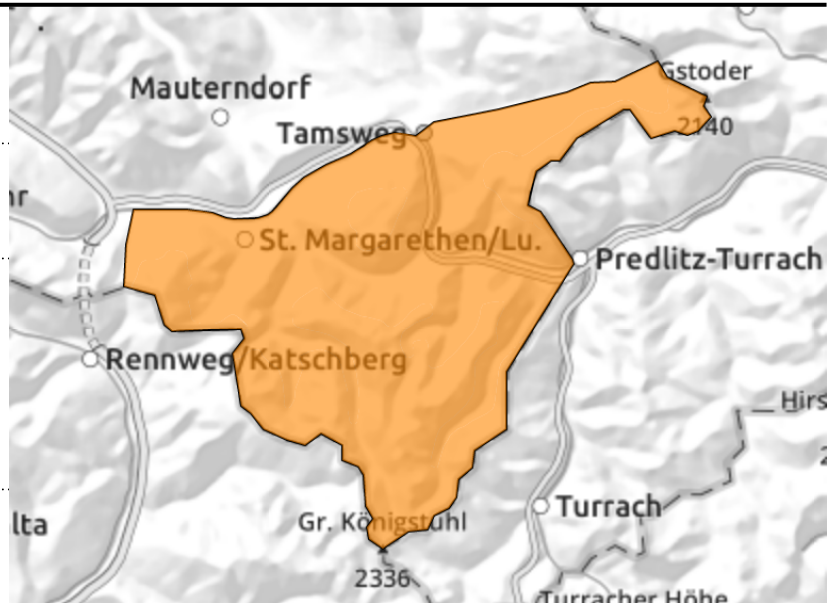
Nockberge



oberhalb der Waldgrenze, auslösbar im Übergang von wenig zu viel und im sehr steilen Gelände, oberflächliche Rutsche können auf tiefere Schichten durchbrechen



frische Tribschneepakete vorwiegend kammnah, eher leicht auslösbar



Snowpack structure

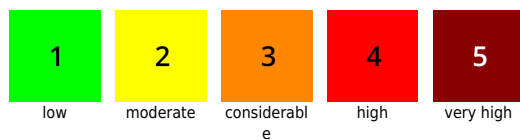
Weather

Outlook

Avalanche problems



Danger ratings



Expositions

