

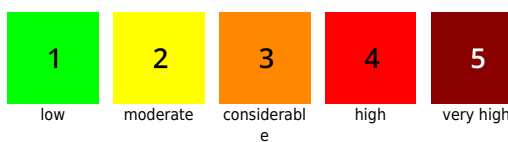
Im Süden teilweise heikel, im Norden kaum Schnee

	<p>Chiemgauer Alpen, Heutal, Reiteralpe, Osterhorngruppe, Gamsfeldgruppe, Untersbergstock, Dientner Grasberge, Pongauer Grasberge</p>	
	<p>1800 m Tennengebirge, Gosaukamm, Steinerner Meer, Hochkönig, Hagengebirge, Göllstock, Loferer und Leoganger Steinberge, Kitzbüheler Alpen, Glemmtal, Oberpinzgauer Grasberge, Großvenedigergruppe Nord, Glocknergruppe Nord, Goldberggruppe Nord, Niedere Tauern Nord</p>	
	<p>2000 m Großvenedigergruppe, Alpenhauptkamm, Glocknergruppe, Alpenhauptkamm, Goldberggruppe, Alpenhauptkamm, Ankogelgruppe, Muhr, Niedere Tauern, Alpenhauptkamm</p>	
	<p>2000 m Niedere Tauern Süd</p>	
	<p>Nockberge</p>	

Avalanche problems



Danger ratings

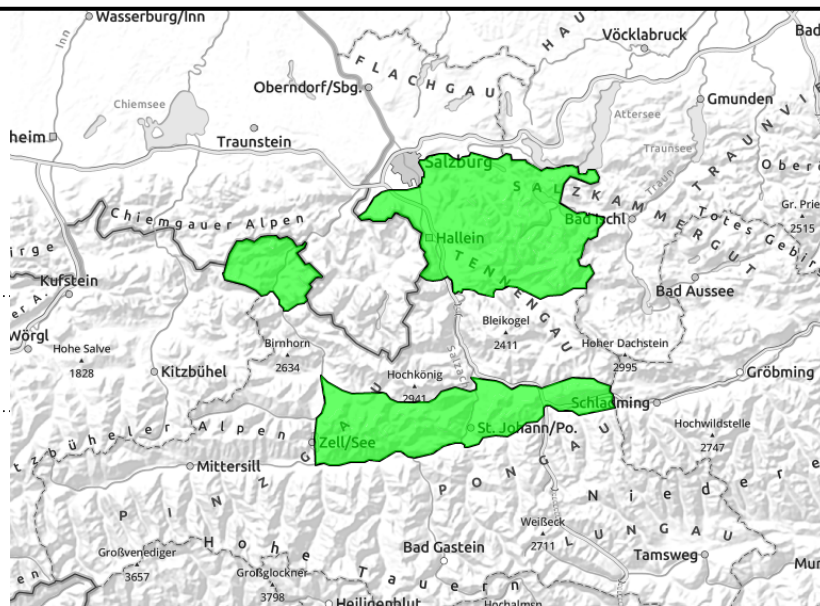


Expositions



Region report

Chiemgauer Alpen, Heutal, Reiteralpe, Osterhorngruppe, Gamsfeldgruppe, Untersbergstock, Dientner Grasberge, Pongauer Grasberge



kaum Schwachschichten in der Schneedecke, großteils lockerer Schnee auf aperem Boden

Snowpack structure

Weather

Outlook

Avalanche problems



new snow



wind drifted snow



old snow



wet snow



persistent weak layer



no problem

Danger ratings



1

low



2

moderate



3

considerable



4

high



5

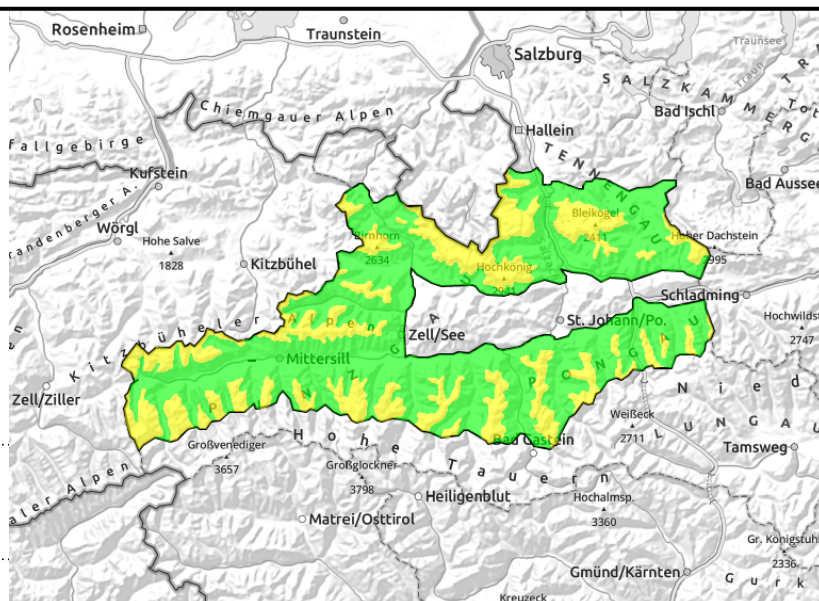
very high

Expositions



Region report

Tennengebirge, Gosaukamm, Steinerne Meer, Hochkönig, Hagengebirge, Göllstock, Loferer und Leoganger Steinberge, Kitzbüheler Alpen, Glemmtal, Oberpinzgauer Grasberge, Großvenedigergruppe Nord, Glocknergruppe Nord, Goldberggruppe Nord, Niedere Tauern Nord



kammnah, dünne und kleinräumige Tribschneepakete



im Nordsektor, an wenigen Stellen im Gelände auslösbar

Snowpack structure

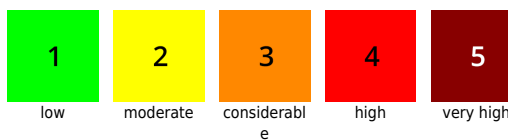
Weather

Outlook

Avalanche problems



Danger ratings

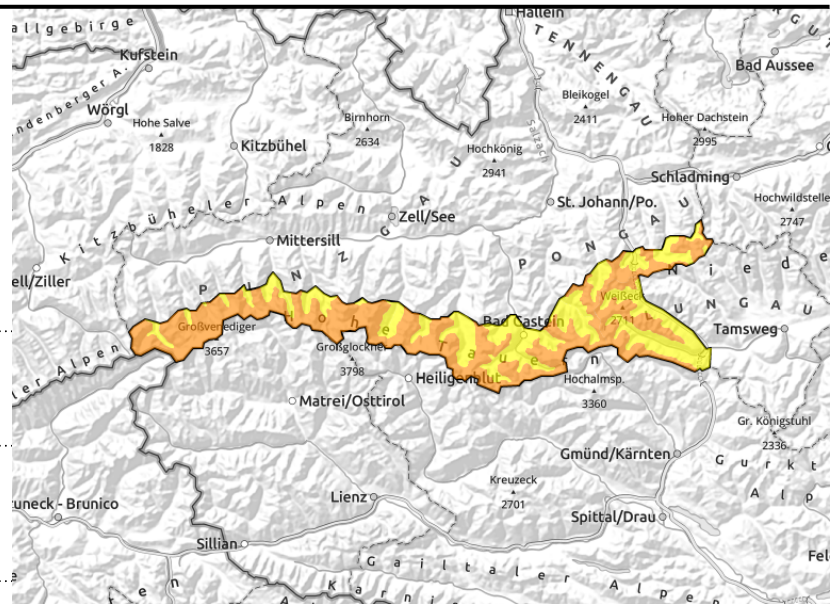


Expositions



Region report

**Großvenedigergruppe
Alpenhauptkamm, Glocknergruppe
Alpenhauptkamm, Goldberggruppe
Alpenhauptkamm, Ankogelgruppe,
Muhr, Niedere Tauern
Alpenhauptkamm**



2000 m



kammnah, kammfern, hinter
Geländekanten, leicht
auslösbar



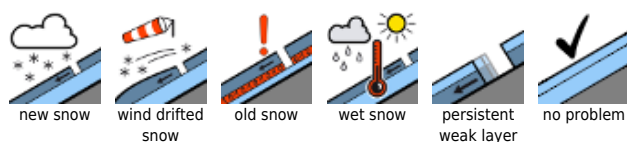
oberhalb der Waldgrenze, im
Nordsektor, auslösbar im
Übergang von wenig zu viel

Snowpack structure

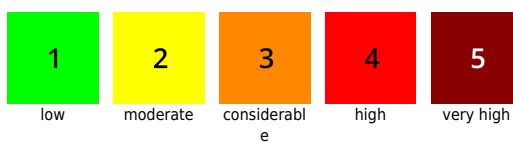
Weather

Outlook

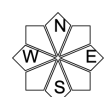
Avalanche problems



Danger ratings



Expositions



Region report

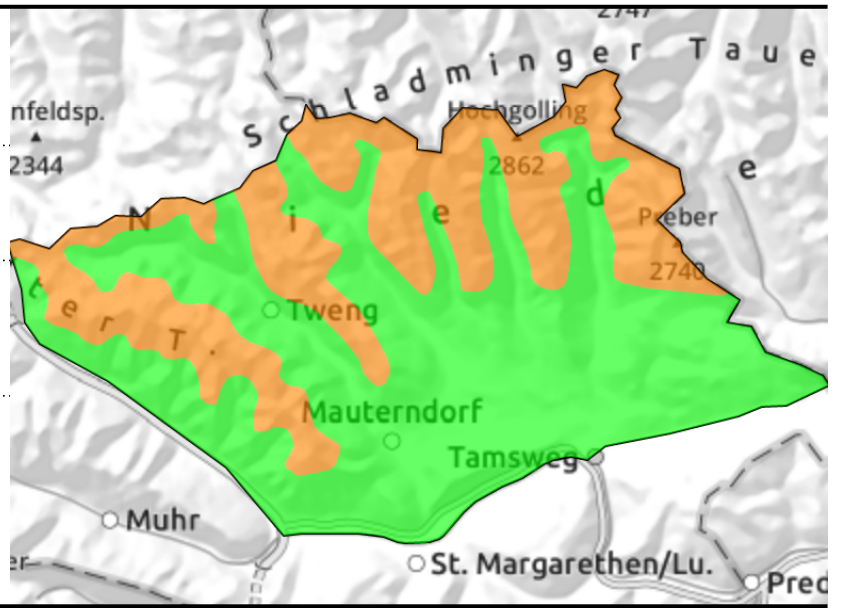
Niedere Tauern Süd



im Nordsektor, oberhalb der Waldgrenze, auslösbar im Übergang von wenig zu viel



kammnah, dünne und kleinräumige Tribschneepakete, eher leicht auslösbar



Snowpack structure

Weather

Outlook

Avalanche problems



Danger ratings



Expositions



02.01.2021

Region report

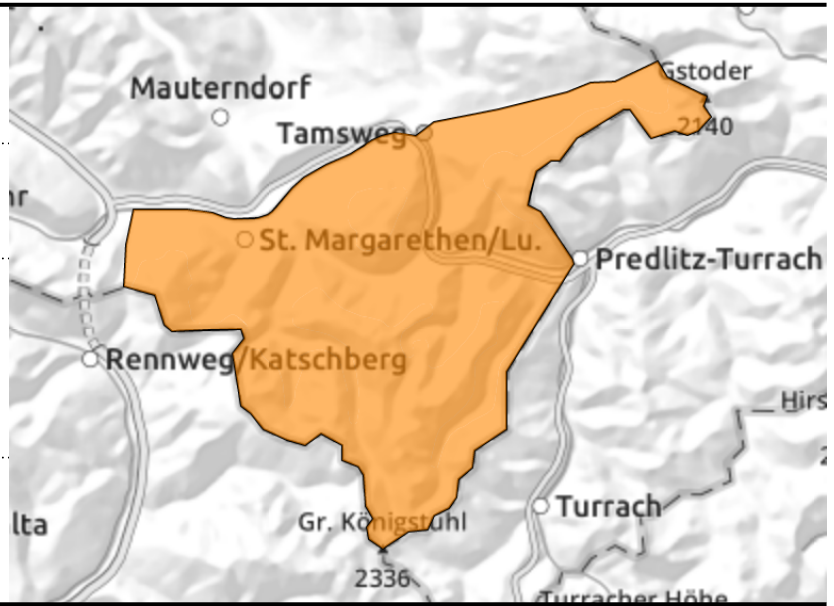
Nockberge



oberhalb der Waldgrenze, auslösbar im Übergang von wenig zu viel, oberflächliche Rutsche können auf tiefere Schichten durchbrechen



kammnah, eher leicht auslösbar

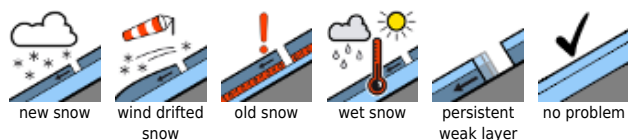


Snowpack structure

Weather

Outlook

Avalanche problems



Danger ratings



Expositions

