

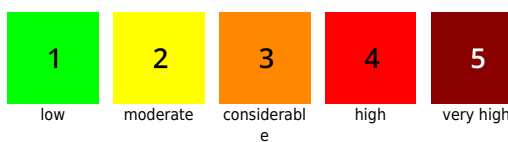
Triebschneeproblem, am heikelsten im Süden

	<p>1600 m</p>	<p>Nockberge, Ankogelgruppe, Muhr, Niedere Tauern Süd</p>		
	<p>1400 m</p>	<p>Goldberggruppe Alpenhauptkamm, Goldberggruppe Nord, Glocknergruppe Nord, Großvenedigergruppe Nord, Großvenedigergruppe Alpenhauptkamm, Glocknergruppe Alpenhauptkamm, Niedere Tauern Alpenhauptkamm</p>		
	<p>1800 m</p>	<p>Kitzbüheler Alpen, Glemmtal, Oberpinzgauer Grasberge, Loferer und Leoganger Steinberge, Dientner Grasberge, Niedere Tauern Nord, Pongauer Grasberge, Hochkönig, Hagengebirge, Gölstock, Tennengebirge, Gosaukamm</p>		
		<p>Chiemgauer Alpen, Heutal, Reiteralpe, Osterhorngruppe, Gamsfeldgruppe, Untersbergstock</p>		

Avalanche problems



Danger ratings



Expositions

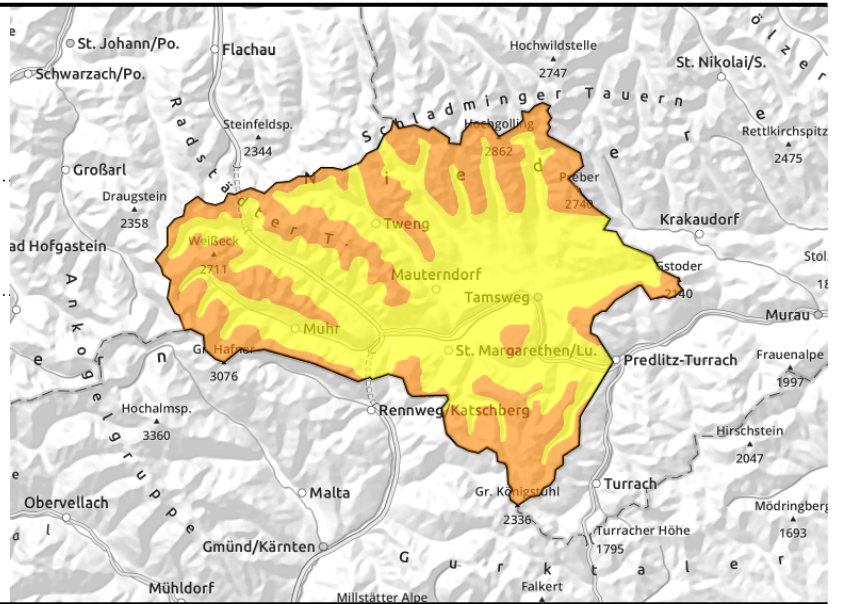


Region report

Nockberge, Ankogelgruppe, Muhr, Niedere Tauern Süd



kammnah, kammfern, in Rinnen und steilen Mulden, insbesondere auf den Nordseiten

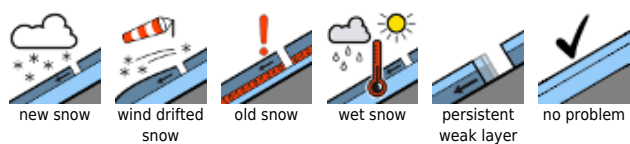


Snowpack structure

Weather

Outlook

Avalanche problems



Danger ratings

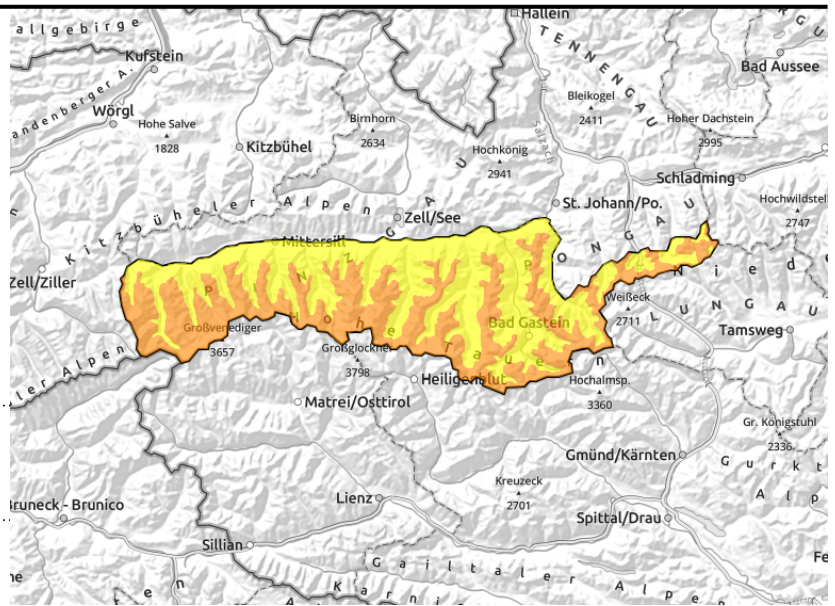


Expositions



Region report

**Goldberggruppe Alpenhauptkamm,
Goldberggruppe Nord,
Glocknergruppe Nord,
Großvenedigergruppe Nord,
Großvenedigergruppe
Alpenhauptkamm, Glocknergruppe
Alpenhauptkamm, Niedere Tauern
Alpenhauptkamm**



kammfern, hinter
Geländekanten, in Rinnen und
steilen Mulden, auf ungünstiger
Unterlage

Snowpack structure

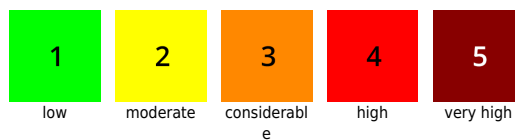
Weather

Outlook

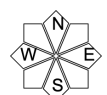
Avalanche problems



Danger ratings

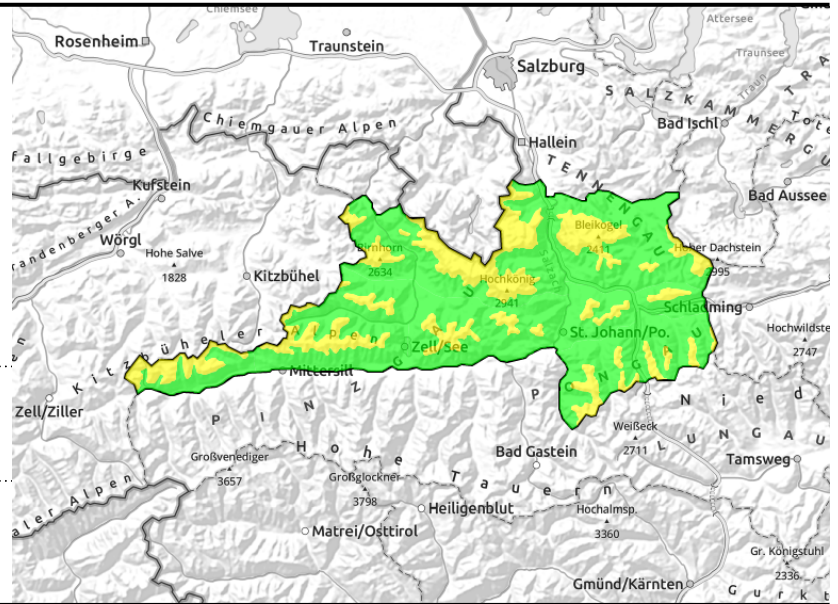




Expositions



Region report

Kitzbüheler Alpen, Glemmtal, Oberpinzgauer Grasberge, Loferer und Leoganger Steinberge, Dientner Grasberge, Niedere Tauern Nord, Pongauer Grasberge, Hochkönig, Hagengebirge, Göllstock, Tennengebirge, Gosaukamm



  kammnah, kammfern, in Rinnen und steilen Mulden

Snowpack structure

Weather

Outlook

Avalanche problems



Danger ratings



Expositions

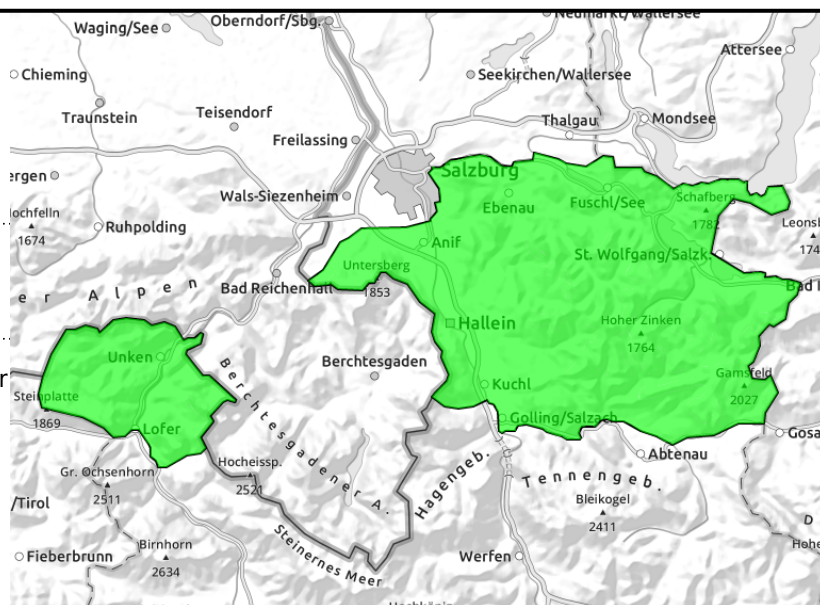


Region report

**Chiemgauer Alpen, Heutal,
Reiteralpe, Osterhorngruppe,
Gamsfeldgruppe, Untersbergstock**



Absturzsrisiko ist deutlich größer als jede Lawinengefahr, sehr wenige Gefahrenpunkte im Gelände



Snowpack structure

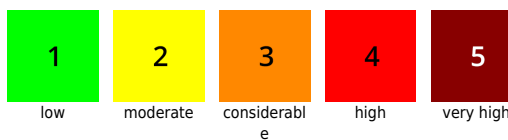
Weather

Outlook

Avalanche problems



Danger ratings



Expositions

