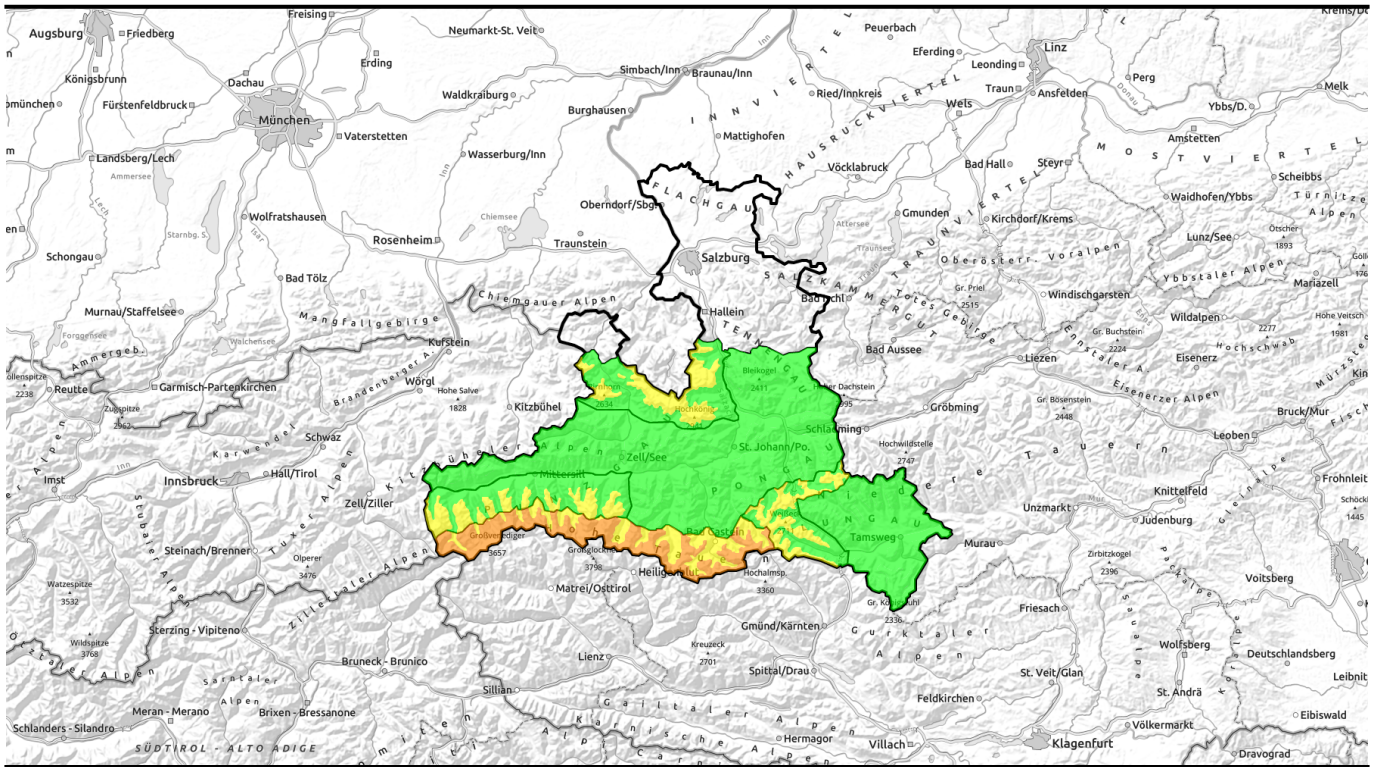
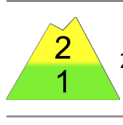




# 16.12.2020



## Den Föhntriebschnee direkt am Alpenhauptkamm beachten!

	<p>Niedere Tauern Süd, Nockberge</p>	
 <p>2200 m</p>	<p>Großvenedigergruppe Alpenhauptkamm, Glocknergruppe Alpenhauptkamm, Goldberggruppe Alpenhauptkamm</p>	
 <p>Waldgrenze</p>	<p>Großvenedigergruppe Nord, Glocknergruppe Nord, Niedere Tauern Alpenhauptkamm, Ankogelgruppe, Muhr</p>	
 <p>2400 m</p>	<p>Loferer und Leoganger Steinberge, Hochkönig, Hagengebirge, Göllstock</p>	
	<p>Kitzbüheler Alpen, Glemmtal, Oberpinzgauer Grasberge, Dientner Grasberge, Goldberggruppe Nord, Niedere Tauern Nord, Pongauer Grasberge, Tennengebirge, Gosaukamm</p>	

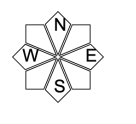
### Lawinprobleme



### Gefahrenstufen



### Exposition

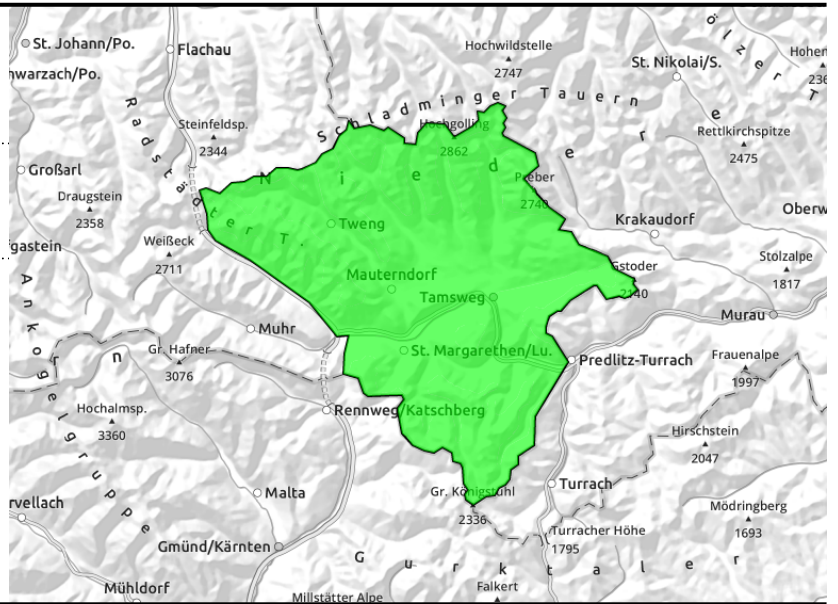


## Regionsbericht

### Niedere Tauern Süd, Nockberge



kammnah, dünne und kleinräumige Tribschneepakete in schneearmen Zonen



### Wenige Gefahrenstellen im hochalpinen Nordsektor

Weiterhin geringe Lawinengefahr. Es gibt wenige Gefahrenstellen. Einige wenige Punkte existieren, wo man ein trockenes Schneebrett auslösen kann. Am ehesten im sehr steilen und nordseitigen Gelände oberhalb von 2200 m am Übergang von wenig zu mehr Schnee.

### Schneedeckenaufbau

Schattseitig ist der Pulver teilweise noch locker. Meist überwiegen aber verfestigte Schichten an der Oberfläche. Die Schneedecke ist relativ stabil und neigt kaum zu Brüchen. Labilere Kombinationen mit dünnen Tribschneepaketen auf bindungslosen, bodennahe Schichten findet man in abgewehten und schneearmen Kambereichen.

### Wetter

Am Mittwoch ziehen dichte Wolken durch. Die höheren Gipfelbereiche oberhalb von 2500m können in die Wolken eintauchen. Da und dort fallen ein paar dünne Schneeflocken. Am Nachmittag bessert sich die Sicht, die Wolken brechen auf. Schwacher bis mäßiger Wind mit 20 bis 40 km/h. In 2000m um 0 Grad, in 3000m um -4 Grad.

### Tendenz

Wenig Änderung.

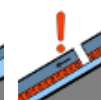
#### Lawinprobleme



Neuschnee



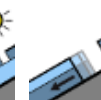
Tribschnee



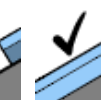
Altschnee



Nassschnee



Gleitschnee



Günstig

#### Gefahrenstufen



1  
gering



2  
mäßig



3  
erheblich



4  
groß



5  
sehr groß

#### Exposition



**16.12.2020**

## Regionsbericht

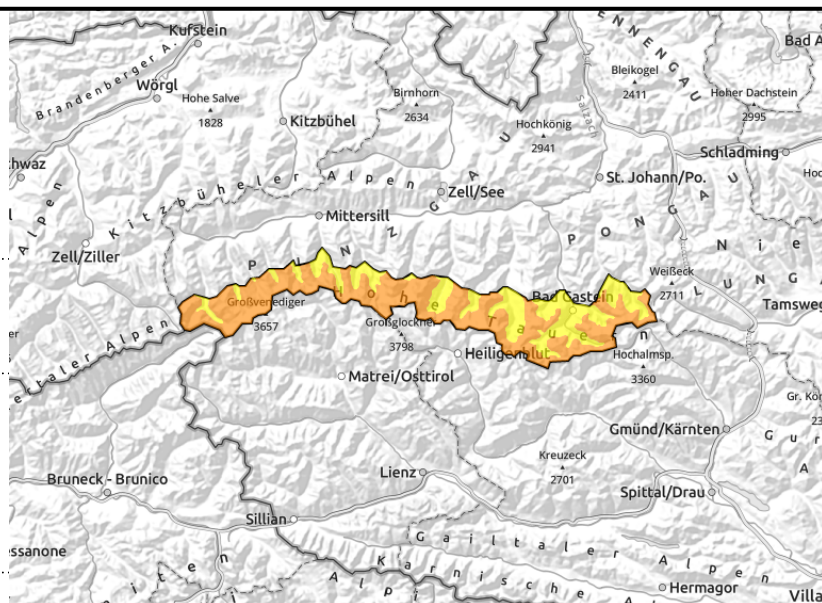
**Großvenedigergruppe  
Alpenhauptkamm, Glocknergruppe  
Alpenhauptkamm, Goldberggruppe  
Alpenhauptkamm**



kammnah, kammfern, hinter Geländekanten, mit zunehmender Höhe tlw. noch leicht auslösbar, insbesondere oberhalb von etwa 2200 m



auslösbar im Übergang von wenig zu viel, in schattigen Lagen und hochalpin



## Der Föhntriebschnee ist mit zunehmender Höhe teilweise noch leicht auslösbar

Die Lawinengefahr ist ab etwa 2200 m im erweiterten Nordsektor (W-N-O) noch erheblich, zwischen Waldrand und 2200 m mäßig. Die meist festen Triebsschneepakete, die am Dienstag abgelegt wurden, sind mit zunehmender Seehöhe teilweise noch bei geringer Belastung (einzelner Alpinist) auslösbar. Lawinen können mittelgroß werden. Gefahrenstellen findet man je nach Windeinfluss kammnah, kammfern und hinter steilen Geländekanten.

### Schneedeckenaufbau

Der lockere Pulver ist weg. Die Kombination aus Föhnwind und Wärme hat am Dienstag feste Oberflächen und schnittige Windharschdeckel hinterlassen. In Föhnschneisen und in generell in kammnähe wurde umfangreicher Triebsschnee abgelegt. Harte Triebsschneepakete liegen im Nordsektor teilweise auf weichen und kalten Schichten. Ältere Triebsschneepakete in anderen Richtungen sind hingegen kaum mehr ansprechbar. Bodennah findet man in den schneearmen und abblasenen Zonen losen Zuckerschnee durch die aufbauende Umwandlung.

### Wetter

Am Mittwoch ziehen dichte Wolken durch. Die höheren Gipfelbereiche oberhalb von 2500m können in die Wolken eintauchen. Da und dort fallen ein paar dünne Schneeflocken. Am Nachmittag bessert sich die Sicht, die Wolken brechen auf. Schwacher bis mäßiger Wind mit 20 bis 40 km/h. In 2000m um 1 Grad, in 3000m um -5 Grad.

### Tendenz

Wenig Änderung.

#### Lawinprobleme



#### Gefahrenstufen

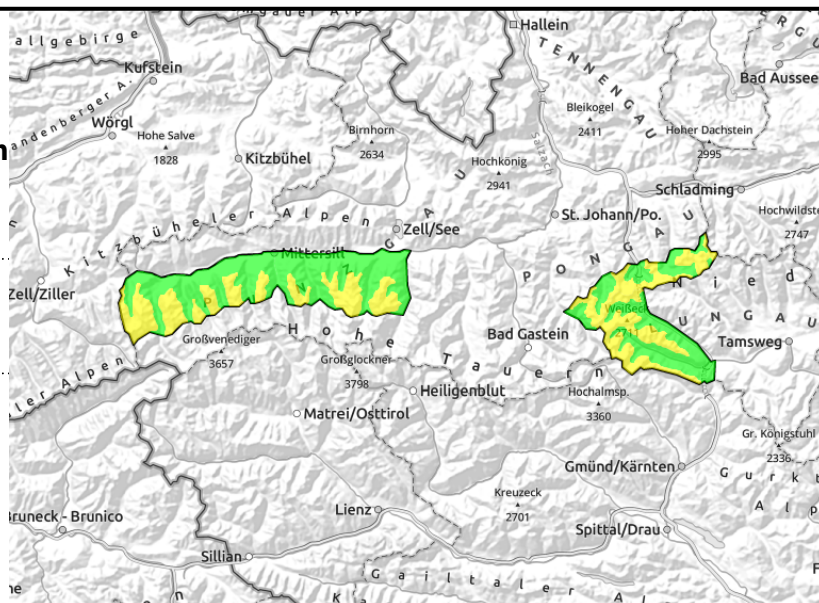
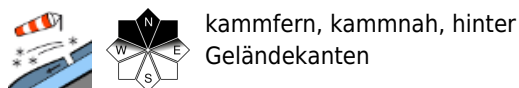


#### Exposition



## Regionsbericht

**Großvenedigergruppe Nord,  
Glocknergruppe Nord, Niedere Tauern  
Alpenhauptkamm, Ankogelgruppe,  
Muhr**



## Mäßige Tribschneesituation im Nordsektor

Die Lawinengefahr ist ab der Waldgrenze im steilen und kalten Nordsektor mäßig wegen den frischen Tribschneepaketen, die am Dienstag abgelegt wurden. Gefahrenstellen, wo man kleine oder mittelgroße Schneebretter auslösen kann, findet man hinter steilen Geländekanten, in steilen Leehängen sowie im Übergang von wenig zu mehr Schnee. Meist braucht es zur Auslösung eine große Zusatzbelastung.

## Schneedeckenaufbau

Die gestrige Kombi aus Föhnwind und Wärme hat feste Oberflächen und schnittige Windharschdeckel hinterlassen. Harte Tribschneepakete wurden im Nordsektor teilweise auf weichen und kalten Pulver abgelegt. Diese Tribschneepakete sind teilweise noch störanfällig. Ältere Tribschneepakete in anderen Richtungen sind derzeit kaum ansprechbar. Bodennah findet man in den schneearmen und abblasenen Zonen losen Zuckerschnee durch die aufbauende Umwandlung.

## Wetter

Am Mittwoch ziehen dichte Wolken durch. Die höheren Gipfelbereiche oberhalb von 2500m können in die Wolken eintauchen. Da und dort fallen ein paar dünne Schneeflocken. Am Nachmittag bessert sich die Sicht, die Wolken brechen auf. Schwacher bis mäßiger Wind mit 20 bis 40 km/h. In 2000m um 1 Grad, in 3000m um -5 Grad.

## Tendenz

Wenig Änderung.

### Lawinprobleme



### Gefahrenstufen




### Exposition




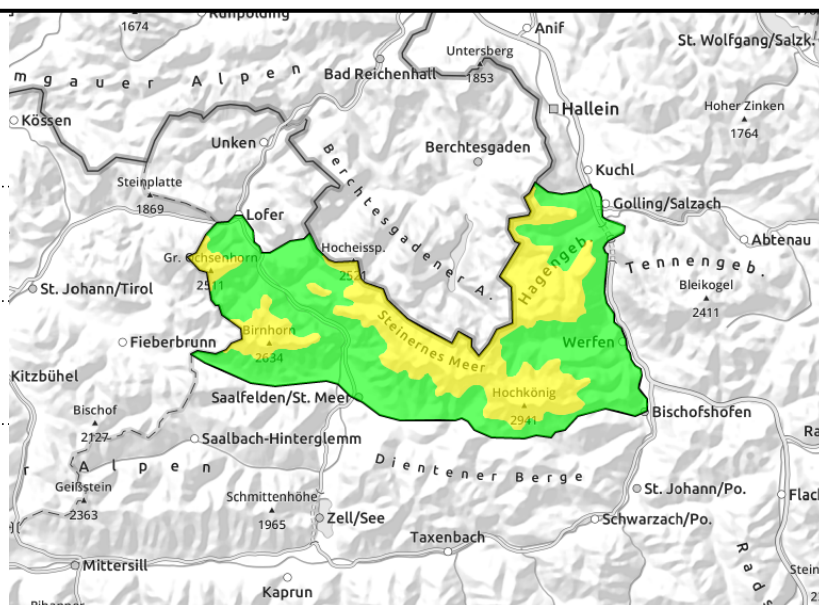
## Regionsbericht

### Loferer und Leoganger Steinberge, Hochkönig, Hagengebirge, Göllstock



 in schattigen Lagen und hochalpin

 kammnah, dünn, meist feste und kleinräumige Pakete



## Wenig Schnee, vereinzelte Gefahrenstellen im erweiterten Nordsektor

Die Lawinengefahr oberhalb von etwa 2400 mäßig, sonst gering. Ab etwa 2400 m aufwärts gibt es einzelne Gefahrenstellen, wo man mitunter ein kleines Schneebrett auslösen kann. Gefahrenpunkt findet man kammnah in Form von durchwegs festen Tribschneepaketen im Ost- und Nordsektor und schattseitig im schneearmen Übergang von wenig zu mehr Schnee.

### Schneedeckenaufbau

Feste Windharschdeckel und Schmelzkrusten überwiegen mit zunehmender Höhe. Ältere und auch frischere Tribschneepakete sind verfestigt, liegen aber teilweise auf weichen, bodennahen Schichten (Zuckerschnee durch die aufbauende Umwandlung), welcher zur Bruchausbreitung neigen kann. Schneelage ist noch deutlich unterdurchschnittlich.

### Wetter

Am Mittwoch ziehen dichte Wolken durch. Die höheren Gipfelbereiche oberhalb von 2500m können in die Wolken eintauchen. Da und dort fallen ein paar dünne Schneeflocken. Am Nachmittag bessert sich die Sicht, die Wolken brechen auf. Schwacher bis mäßiger Wind mit 20 bis 40 km/h. In 2000m um 1 Grad, in 3000m um -5 Grad.

### Tendenz

Keine wesentliche Änderung.

#### Lawinprobleme



#### Gefahrenstufen



#### Exposition



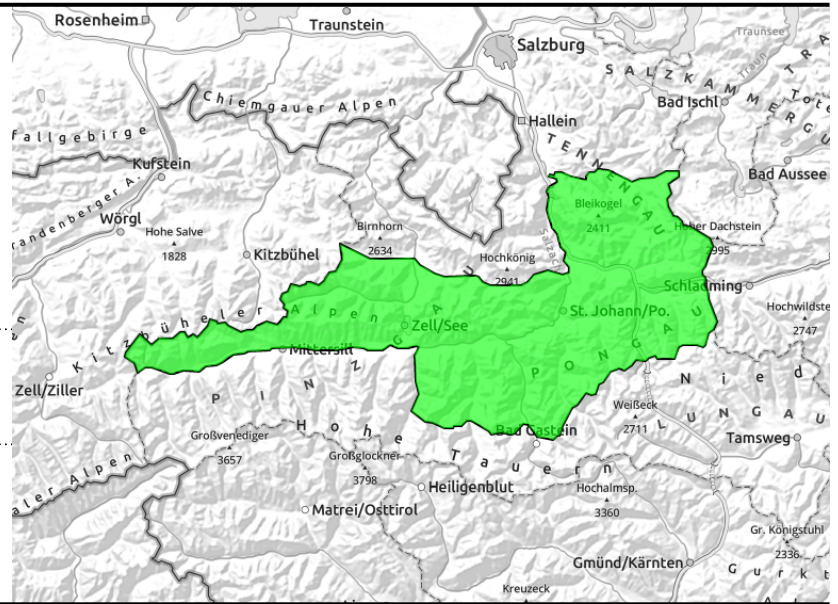
**16.12.2020**

## Regionsbericht

**Kitzbüheler Alpen, Glemmtal, Oberpinzgauer Grasberge, Dientner Grasberge, Goldberggruppe Nord, Niedere Tauern Nord, Pongauer Grasberge, Tennengebirge, Gosaukamm**



im Nordsektor, kleinräumig, dünnmächtig



## Wenig Schnee, wenige kammnahe Tribschneepakete

Die Lawinengefahr ist weiterhin gering. Kleine Tribschneepakete findet man kammnah. Sie sind kaum auszulösen und reichen wegen der geringen Schneelage kaum für eine Verschüttung.

### Schneedeckenaufbau

Harte Windharschdeckel und Schmelzkrusten überwiegen mit zunehmender Höhe. Darunter gibt es zwar weiche und trockene Schichten, die aber kaum zu einer Bruchausbreitung neigen. Der bodennahe Altschnee (schattseitig ab etwa 1800 m aufwärts) ist teilweise weich und grieselig.

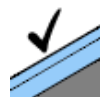
### Wetter

Am Mittwoch ziehen dichte Wolken durch. Die höheren Gipfelbereiche oberhalb von 2500m können in die Wolken eintauchen. Da und dort fallen ein paar dünne Schneeflocken. Am Nachmittag bessert sich die Sicht, die Wolken brechen auf. Schwacher bis mäßiger Wind mit 20 bis 30 km/h. Kälter als am Vortag mit 1 Grad in 2000 m, in 3000 m um -5 Grad.

### Tendenz

Keine Änderung.

#### Lawinprobleme



Neuschnee

Tribschnee

Altschnee

Nassschnee

Gleitschnee

Günstig

#### Gefahrenstufen



1  
gering

2  
mäßig

3  
erheblich

4  
groß

5  
sehr groß

#### Exposition

