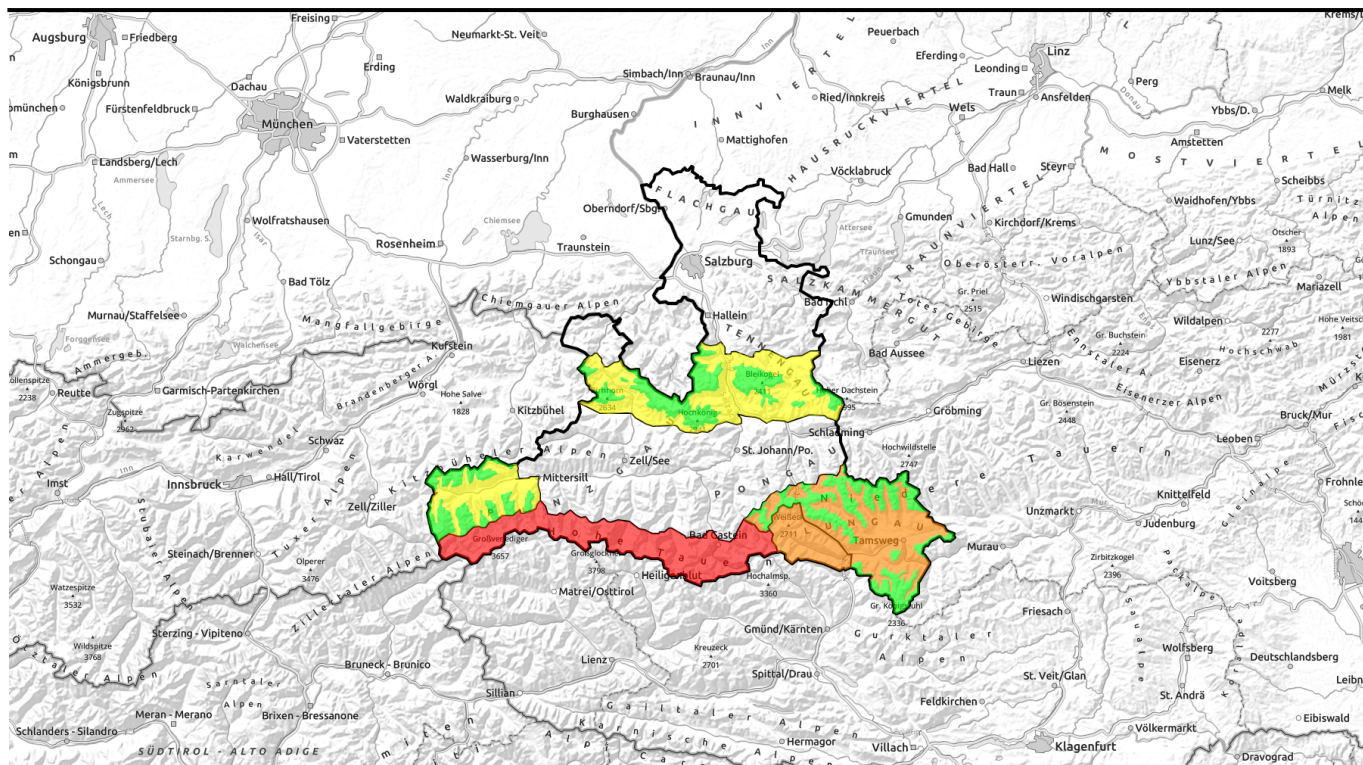


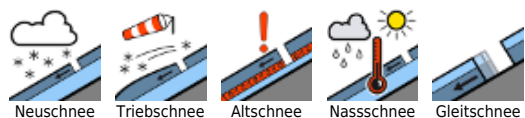
# Dienstag, 21. 2. 2020



## Föhnsturm mit viel Neuschnee im Süden, im Norden kaum etwas

	<p>Großvenedigergruppe, Alpenhauptkamm, Glocknergruppe, Alpenhauptkamm, Goldberggruppe, Alpenhauptkamm</p>	
	<p>Ankogelgruppe; Muhr</p>	
	<p>1800 m Niedere Tauern, Alpenhauptkamm, Niedere Tauern, Süd, Nockberge</p>	
	<p>2100 m Tennengebirge, Gosaukamm, Loferer und Leoganger Steinberge, Großvenedigergruppe, Nord, Oberpinzgau, Grasberge, Hochkönig, Hagengebirge, Göllstock</p>	

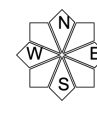
### Lawinprobleme



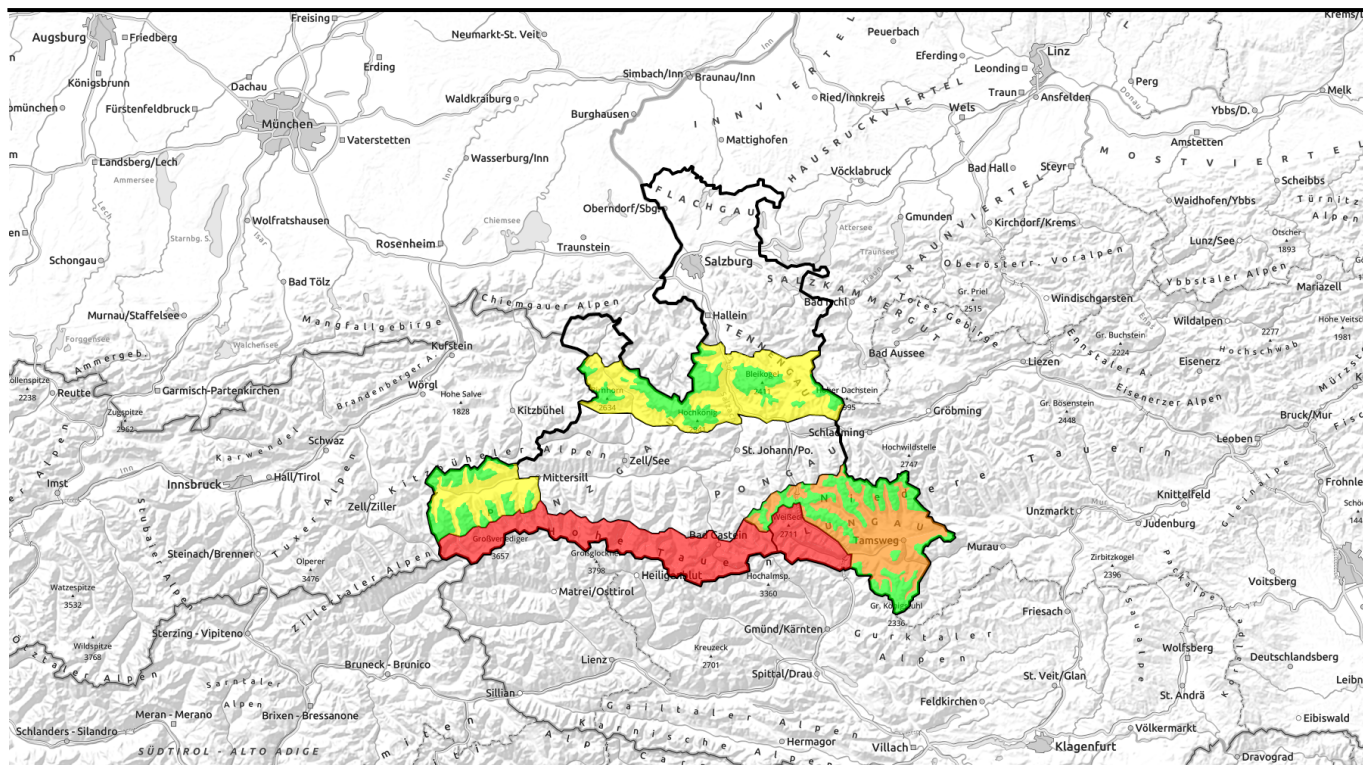
### Gefahrenstufen



### Exposition



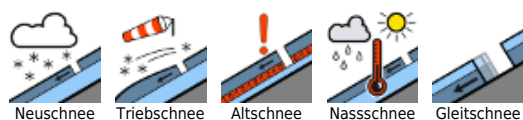
# Dienstag, 21. 2. 2020



## Föhnsturm mit viel Neuschnee im Süden, im Norden kaum etwas

	<p>Großvenedigergruppe, Alpenhauptkamm, Glocknergruppe, Alpenhauptkamm, Goldberggruppe, Alpenhauptkamm</p>	
	<p>Ankogelgruppe; Muhr</p>	
	<p>1800 m Niedere Tauern, Alpenhauptkamm, Niedere Tauern, Süd, Nockberge</p>	
	<p>2100 m Tennengebirge, Gosaukamm, Loferer und Leoganger Steinberge, Großvenedigergruppe, Nord, Oberpinzgau, Grasberge, Hochkönig, Hagengebirge, Göllstock</p>	

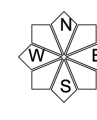
### Lawinenprobleme



### Gefahrenstufen



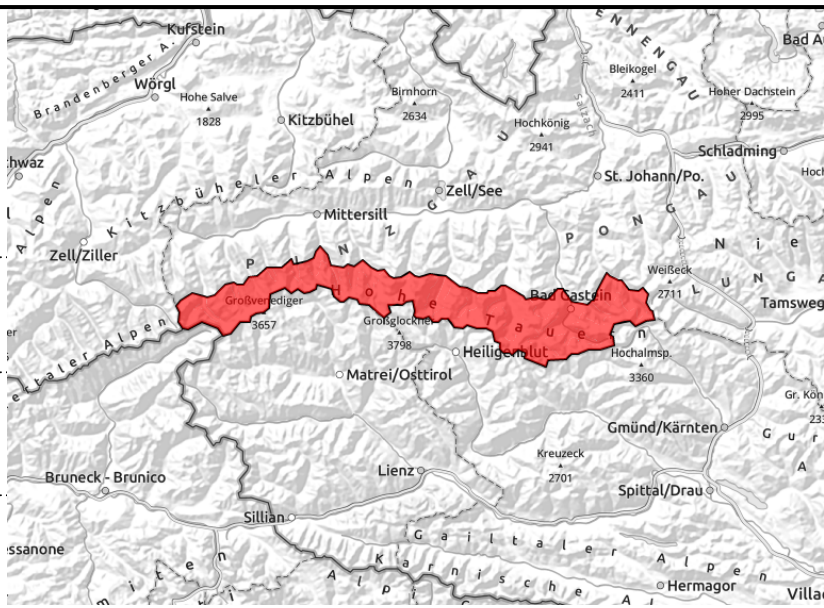
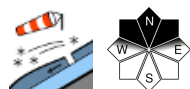
### Exposition



# Dienstag, 21. 2. 2020

## Vormittag Region

**Großvenedigergruppe, Alpenhauptkamm, Glocknergruppe, Alpenhauptkamm, Goldberggruppe, Alpenhauptkam**



## Viel Schnee von Süden her

test

### Schneedeckenaufbau

test

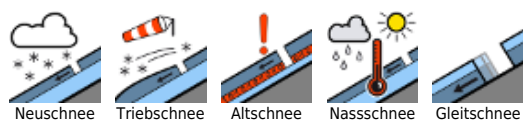
### Wetter

Am Mittwoch schaut am Vormittag zeitweise die Sonne durch verschieden hohe Wolkenschichten. Die Sicht ist zunächst passabel, wechselt jedoch rasch! Speziell im Tauernbereich und im Lungau wird es am Nachmittag trüb und diffus. Hier setzt zudem etwas Schneefall ein, weiter nördlich bleibt es trocken. Temperaturen in 2000 m: um -3 Grad, in 3000 m: um -8 Grad.

### Tendenz

Test

#### Lawinprobleme



#### Gefahrenstufen



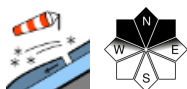
#### Exposition



# Dienstag, 21. 2. 2020

## Nachmittag Region

Großvenedigergruppe,  
Alpenhauptkamm, Glocknergruppe,  
Alpenhauptkamm, Goldberggruppe,  
Alpenhauptkam



## Viel Schnee von Süden her

test

### Schneedeckenaufbau

test

### Wetter

Am Mittwoch schaut am Vormittag zeitweise die Sonne durch verschieden hohe Wolkenschichten. Die Sicht ist zunächst passabel, wechselt jedoch rasch! Speziell im Tauernbereich und im Lungau wird es am Nachmittag trüb und diffus. Hier setzt zudem etwas Schneefall ein, weiter nördlich bleibt es trocken. Temperaturen in 2000 m: um -3 Grad, in 3000 m: um -8 Grad.

### Tendenz

Test

#### Lawinprobleme



Neuschnee

Tribschnee

Altschnee

Nassschnee

Gleitschnee

#### Gefahrenstufen



gering

mäßig

erheblich

groß

sehr groß

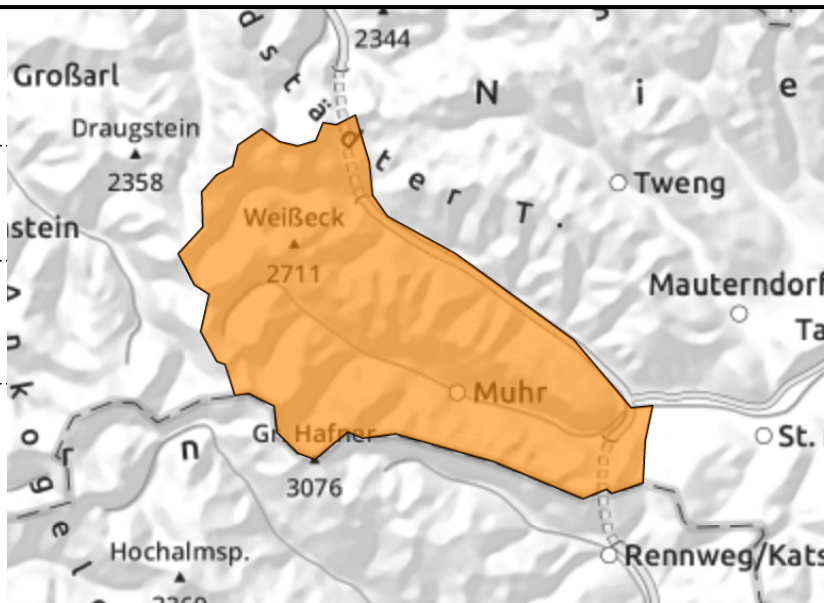
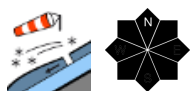
#### Exposition



# Dienstag, 21. 2. 2020

## Vormittag Region

Ankogelgruppe; Muhr



## Viel Schnee von Süden her

test

### Schneedeckenaufbau

test

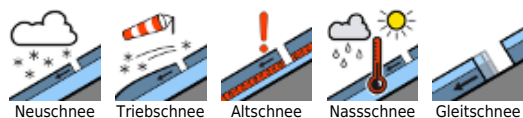
### Wetter

Am Mittwoch schaut am Vormittag zeitweise die Sonne durch verschieden hohe Wolkenschichten. Die Sicht ist zunächst passabel, wechselt jedoch rasch! Speziell im Tauernbereich und im Lungau wird es am Nachmittag trüb und diffus. Hier setzt zudem etwas Schneefall ein, weiter nördlich bleibt es trocken. Temperaturen in 2000 m: um -3 Grad, in 3000 m: um -8 Grad.

### Tendenz

Test

#### Lawinenprobleme



#### Gefahrenstufen



#### Exposition

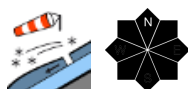
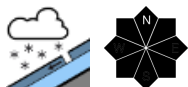


# Dienstag, 21. 2. 2020

## Nachmittag Region



Ankogelgruppe; Muhr



### Viel Schnee von Süden her

test

### Schneedeckenaufbau

test

### Wetter

Am Mittwoch schaut am Vormittag zeitweise die Sonne durch verschieden hohe Wolkenschichten. Die Sicht ist zunächst passabel, wechselt jedoch rasch! Speziell im Tauernbereich und im Lungau wird es am Nachmittag trüb und diffus. Hier setzt zudem etwas Schneefall ein, weiter nördlich bleibt es trocken. Temperaturen in 2000 m: um -3 Grad, in 3000 m: um -8 Grad.

### Tendenz

Test

#### Lawinprobleme



#### Gefahrenstufen



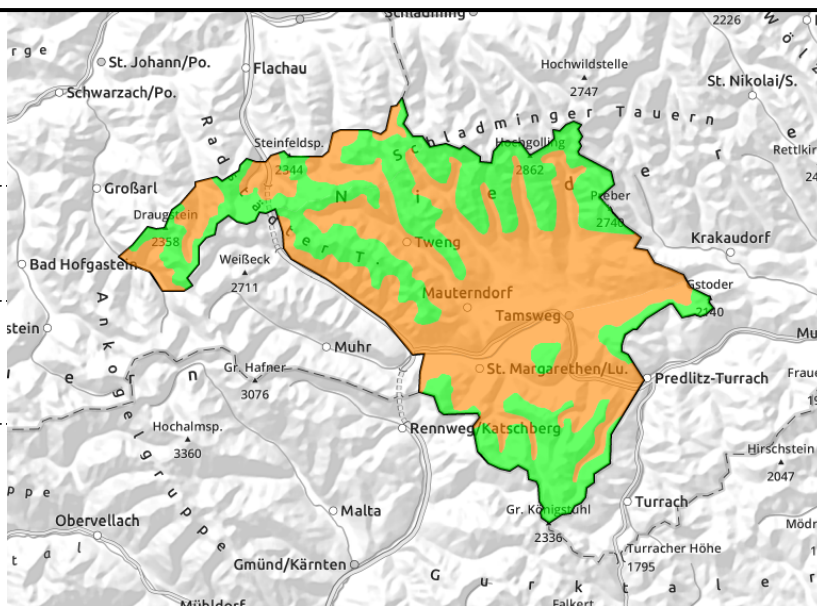
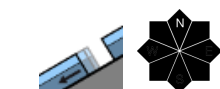
#### Exposition



# Dienstag, 21. 2. 2020

## Vormittag Region

Niedere Tauern, Alpenhauptkamm, Niedere Tauern, Süd, Nockberge



## Viel Schnee von Süden her

test

### Schneedeckenaufbau

test

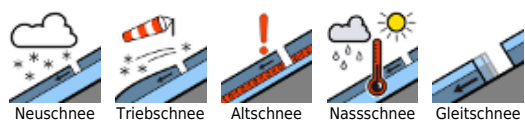
### Wetter

Am Mittwoch schaut am Vormittag zeitweise die Sonne durch verschieden hohe Wolkenschichten. Die Sicht ist zunächst passabel, wechselt jedoch rasch! Speziell im Tauernbereich und im Lungau wird es am Nachmittag trüb und diffus. Hier setzt zudem etwas Schneefall ein, weiter nördlich bleibt es trocken. Temperaturen in 2000 m: um -3 Grad, in 3000 m: um -8 Grad.

### Tendenz

Test

#### Lawinprobleme



#### Gefahrenstufen



#### Exposition

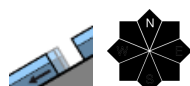


# Dienstag, 21. 2. 2020

## Nachmittag Region



Niedere Tauern, Alpenhauptkamm,  
Niedere Tauern, Süd, Nockberge



## Viel Schnee von Süden her

test

### Schneedeckenaufbau

test

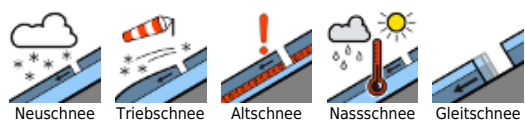
### Wetter

Am Mittwoch schaut am Vormittag zeitweise die Sonne durch verschieden hohe Wolkenschichten. Die Sicht ist zunächst passabel, wechselt jedoch rasch! Speziell im Tauernbereich und im Lungau wird es am Nachmittag trüb und diffus. Hier setzt zudem etwas Schneefall ein, weiter nördlich bleibt es trocken. Temperaturen in 2000 m: um -3 Grad, in 3000 m: um -8 Grad.

### Tendenz

Test

#### Lawinenprobleme



#### Gefahrenstufen



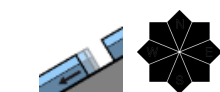
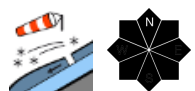
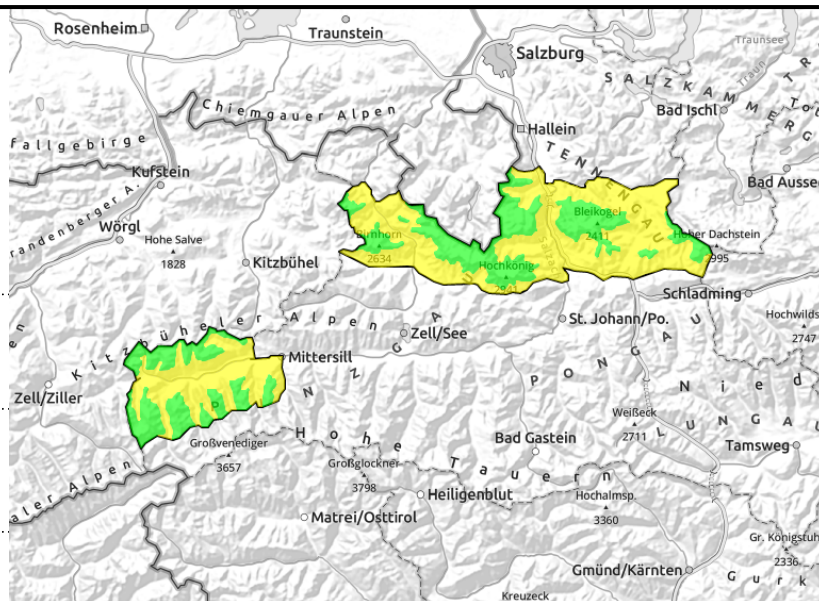
#### Exposition



# Dienstag, 21. 2. 2020

## Vormittag Region

Tennengebirge, Gosaukamm, Loferer und Leoganger Steinberge, Großvenedigergruppe, Nord, Oberpinzgau, Grasberge, Hochkönig, Hagengebirge, Göllstock



## Etwas Neuschnee, im Nordsektor meist keine zusammenhängende Altschneedecke

test

### Schneedeckenaufbau

test

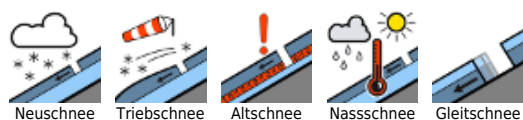
### Wetter

Am Mittwoch schaut am Vormittag zeitweise die Sonne durch verschieden hohe Wolkenschichten. Die Sicht ist zunächst passabel, wechselt jedoch rasch! Speziell im Tauernbereich und im Lungau wird es am Nachmittag trüb und diffus. Hier setzt zudem etwas Schneefall ein, weiter nördlich bleibt es trocken. Temperaturen in 2000 m: um -3 Grad, in 3000 m: um -8 Grad.

### Tendenz

Test

#### Lawinprobleme



#### Gefahrenstufen



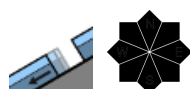
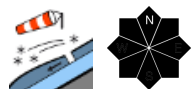
#### Exposition



# Dienstag, 21. 2. 2020

## Nachmittag Region

**Tennengebirge, Gosaukamm, Loferer und Leoganger Steinberge, Großvenedigergruppe, Nord, Oberpinzgau, Grasberge, Hochkönig, Hagengebirge, Göllstock**



## **Etwas Neuschnee, im Nordsektor meist keine zusammenhängende Altschneedecke**

test

### **Schneedeckenaufbau**

test

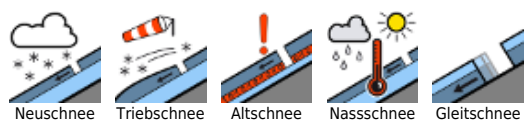
### **Wetter**

Am Mittwoch schaut am Vormittag zeitweise die Sonne durch verschieden hohe Wolkenschichten. Die Sicht ist zunächst passabel, wechselt jedoch rasch! Speziell im Tauernbereich und im Lungau wird es am Nachmittag trüb und diffus. Hier setzt zudem etwas Schneefall ein, weiter nördlich bleibt es trocken. Temperaturen in 2000 m: um -3 Grad, in 3000 m: um -8 Grad.

### **Tendenz**

**Test**

#### **Lawinenprobleme**



#### **Gefahrenstufen**



#### **Exposition**



---

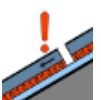
**Lawinenprobleme**



Neuschnee



Tribschnee



Altschnee

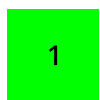


Nassschnee



Gleitschnee

**Gefahrenstufen**



1

gering



2

mäßig



3

erheblich



4

groß



5

sehr groß

**Exposition**

