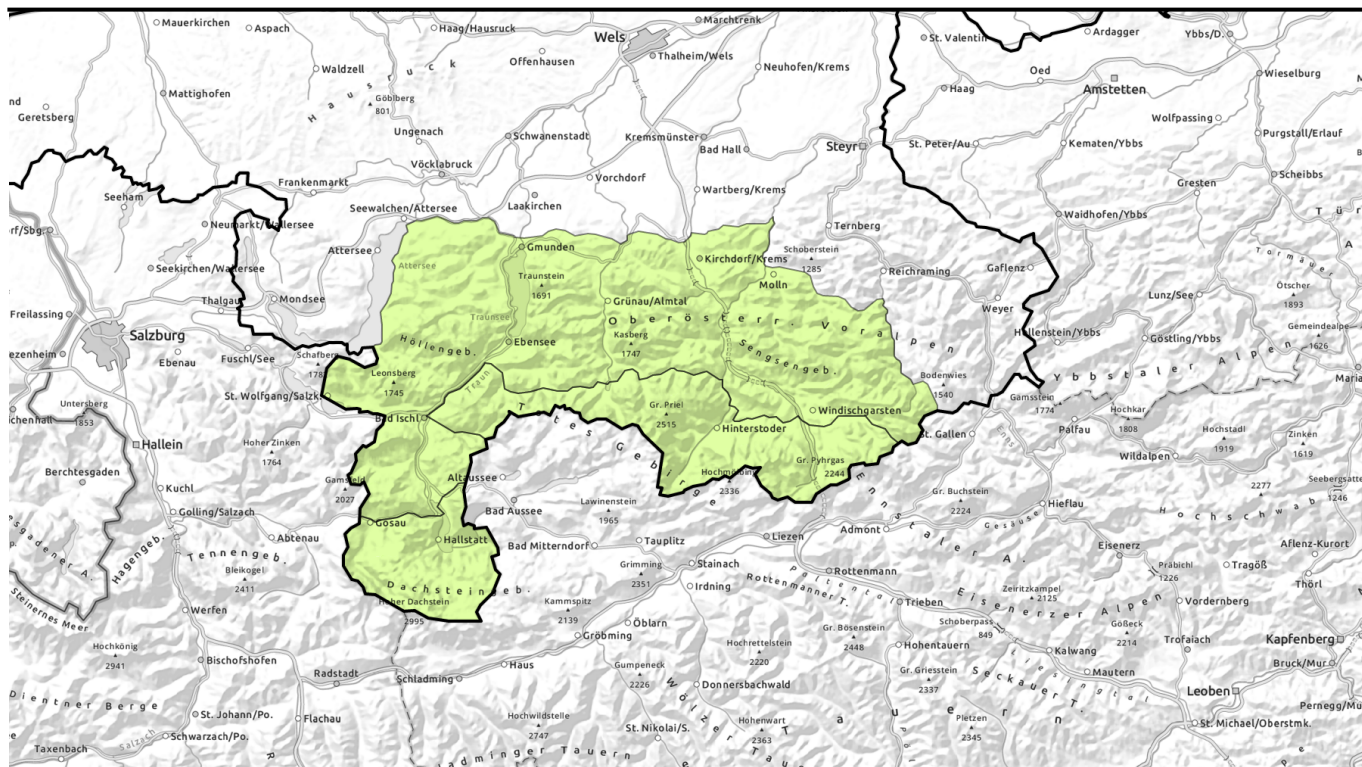


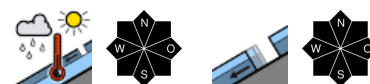
Vormittag



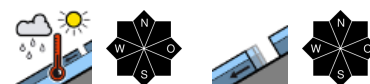
Das Wochenende wird noch milder und sonnig - Tagesgang der Lawinengefahr beachten!



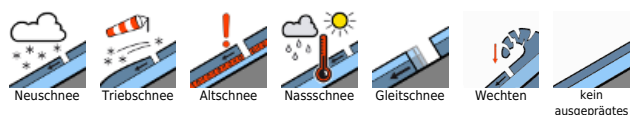
Dachstein, Gosaukamm, Totes Gebirge, Pyhrgas, Haller Mauern



Zimnitzmassiv, Höllengebirge, Traunstein, Eibenberg, Kasbergblock, Sengsengebirge, Reichraminger HG, Kalmberg, Katergebirge



Lawinprobleme



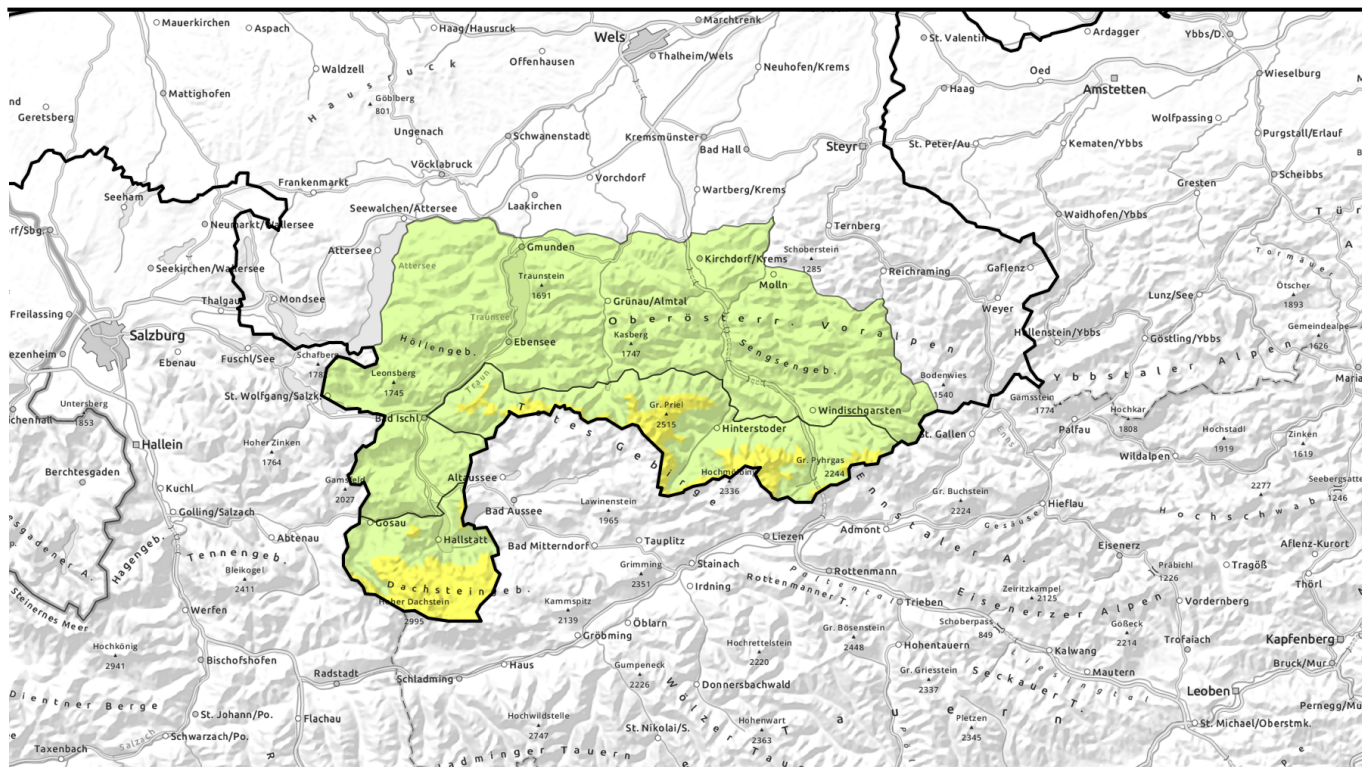
Gefahrenstufen



Exposition



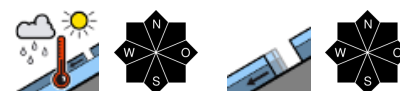
Nachmittag



Das Wochenende wird noch milder und sonnig - Tagesgang der Lawinengefahr beachten!



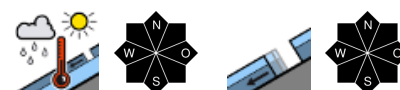
Dachstein, Gosaukamm, Totes Gebirge, Pyhrigas, Haller Mauern



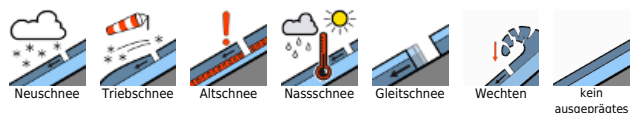
1800 m



Zimnitztassiv, Hölleengebirge, Traunstein, Eibenberg, Kasbergblock, Sengengebirge, Reichraminger HG, Kalmberg, Katergebirge



Lawinprobleme



Gefahrenstufen



Exposition



Vormittag

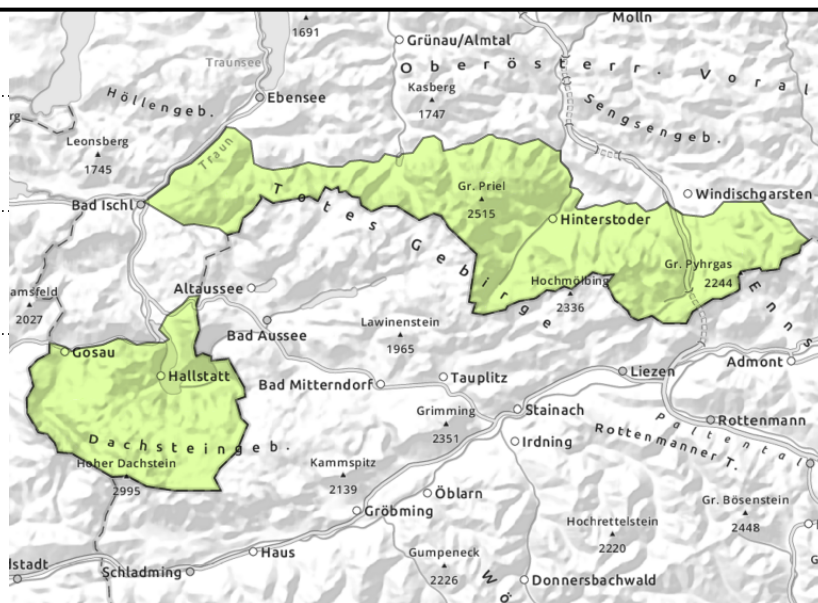
Dachstein, Gosaukamm, Totes Gebirge, Pyhrgas,
Haller Mauern



spontane Lawinenaktivität



einzelne, je nach Schneelage



Tagesgang der Lawinengefahr - auf Grund der Schneelage/-verteilung vor allem in höheren Lagen!

Die Lawinengefahr wird in der Früh als gering eingestuft, steigt dann aber im Tagesverlauf gebietsweise auf mäßig. In den höheren Lagen, wo auch noch eine durchgehende Schneedecke vorhanden ist, können im Tagesverlauf im besonnten Steilgelände meist kleine, selten große Lawinen spontan abrutschen oder ausgelöst werden. Einzelne Gleitschneelawinen sind je nach vorhandener Schneemenge im Steilgelände bei glattem Untergrund möglich.

Schneedeckenaufbau

Die über Nacht nur oberflächlich etwas gefestigte Schneedecke geht mit den steigenden Temperaturen und Sonnenschein rasch auf und wird instabil. Ansonsten ist die Schneedecke schon durchnässt und neigt auf glattem Untergrund zum Gleiten. Meist liegt nur mehr in höheren Lagen eine durchgehende Schneedecke mit mittleren Schneehöhen und der Abbau schreitet auch hier rasch voran.

Wetter

Am Samstag scheint meist die Sonne. Schleierwolken können den Sonnenschein etwas dämpfen und für leicht diffuse Sichtverhältnisse sorgen. Der Wind weht schwach bis mäßig stark aus West bis Nordwest. Die Temperatur beträgt in 1500 m 9 bis 14 Grad, in 2000 m um 10 Grad.

Am Sonntag gibt es viel Sonne, dazu einige hohe Wolkenfelder. Verbreitet auflebender Westwind und noch eine Spur wärmer mit bis zu 16 Grad in 1500 m Höhe und rund 12 Grad, in 2000 m Höhe.

Tendenz

Letzter Lawinenbericht für die heurige Saison 2023/24

Lawinenprobleme



Neuschnee



Tribschnee



Altschnee



Nassschnee



Gleitschnee



Wechten



kein
ausgeprägtes

Gefahrenstufen



1
gering



2
mäßig



3
erheblich



4
groß



5
sehr groß

Exposition



W N
S O

Nachmittag

Dachstein, Gosaukamm, Totes Gebirge, Pyhrgas, Haller Mauern



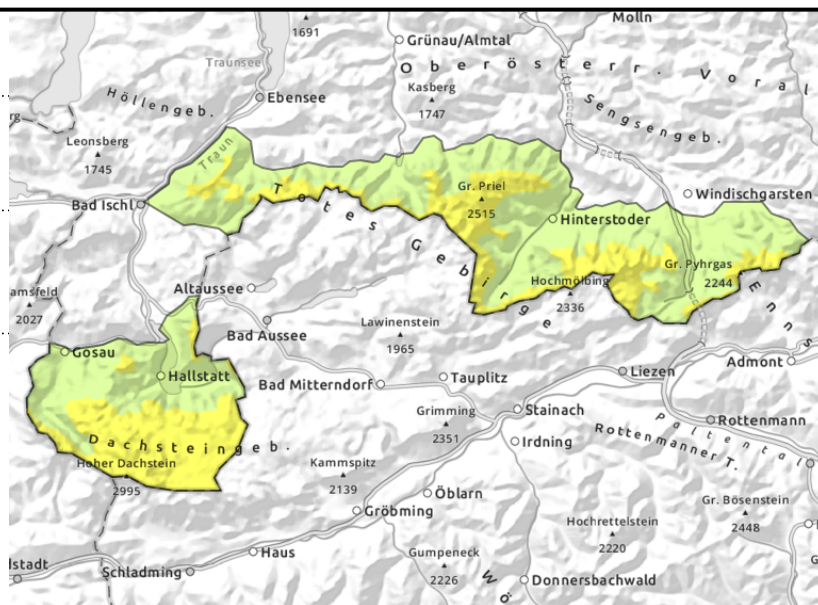
1800 m



Erwärmungsimpuls, spontane Lawinenaktivität



einzelne, je nach Schneelage



Tagesgang der Lawinengefahr - auf Grund der Schneelage/-verteilung vor allem in höheren Lagen!

Die Lawinengefahr wird in der Früh als gering eingestuft, steigt dann aber im Tagesverlauf gebietsweise auf mäßig. In den höheren Lagen, wo auch noch eine durchgehende Schneedecke vorhanden ist, können im Tagesverlauf im besonnten Steilgelände meist kleine, selten große Lawinen spontan abrutschen oder ausgelöst werden. Einzelne Gleitschneelawinen sind je nach vorhandener Schneemenge im Steilgelände bei glattem Untergrund möglich.

Schneedeckenaufbau

Die über Nacht nur oberflächlich etwas gefestigte Schneedecke geht mit den steigenden Temperaturen und Sonnenschein rasch auf und wird instabil. Ansonsten ist die Schneedecke schon durchnässt und neigt auf glattem Untergrund zum Gleiten. Meist liegt nur mehr in höheren Lagen eine durchgehende Schneedecke mit mittleren Schneehöhen und der Abbau schreitet auch hier rasch voran.

Wetter

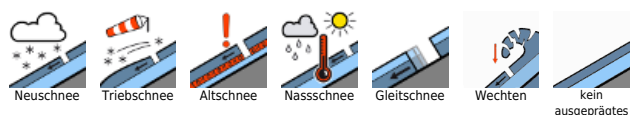
Am Samstag scheint meist die Sonne. Schleierwolken können den Sonnenschein etwas dämpfen und für leicht diffuse Sichtverhältnisse sorgen. Der Wind weht schwach bis mäßig stark aus West bis Nordwest. Die Temperatur beträgt in 1500 m 9 bis 14 Grad, in 2000 m um 10 Grad.

Am Sonntag gibt es viel Sonne, dazu einige hohe Wolkenfelder. Verbreitet auflebender Westwind und noch eine Spur wärmer mit bis zu 16 Grad in 1500 m Höhe und rund 12 Grad, in 2000 m Höhe.

Tendenz

Letzter Lawinenbericht für die heurige Saison 2023/24

Lawinenprobleme



Gefahrenstufen



Exposition



Vormittag

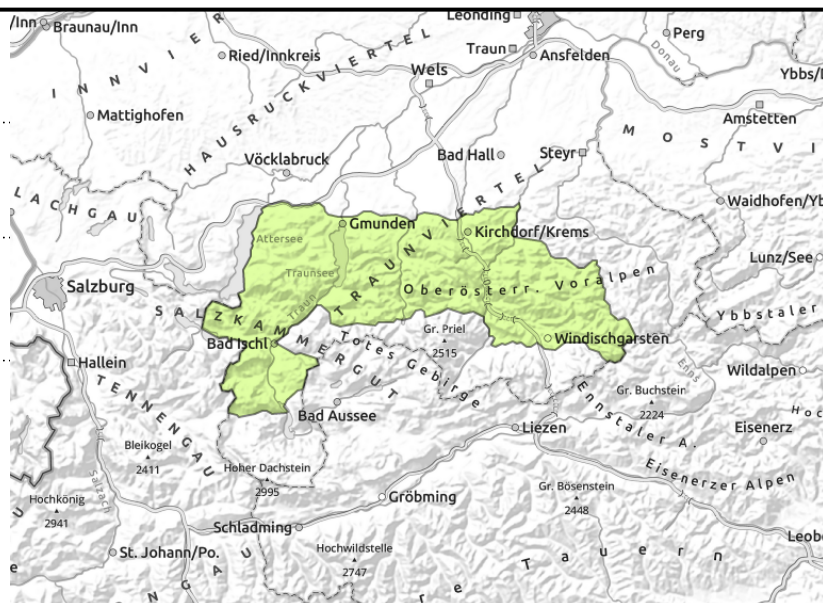
Zimnitzmassiv, Höllengebirge, Traunstein, Eibenberg, Kasbergblock, Sengsengebirge, Reichraminger HG, Kalmburg, Katergebirge



Erwärmungsimpuls



einzelne, je nach Schneelage



Tagesgang der Lawinengefahr - auf Grund der Schneelage/-verteilung in höheren Lagen!

Die Lawinengefahr wird allgemein als gering eingestuft, steigt aber im Tagesverlauf gebietsweise etwas an. In den höheren Lagen, wo auch noch eine durchgehende Schneedecke vorhanden ist, können im Tagesverlauf im besonnten Steilgelände dann meist kleine bis mittlere Lawinen spontan abrutschen oder ausgelöst werden. Einzelne Gleitschneelawinen sind je nach vorhandener Schneemenge im Steilgelände bei glattem Untergrund möglich.

Schneedeckenaufbau

Die über Nacht nur oberflächlich etwas gefestigte Schneedecke geht mit den steigenden Temperaturen und Sonnenschein rasch auf und wird instabil. Ansonsten ist die Schneedecke schon durchnässt und neigt auf glattem Untergrund zum Gleiten. Meist liegt nur mehr in höheren Lagen eine durchgehende Schneedecke mit mittleren Schneehöhen und der Abbau schreitet auch hier rasch voran.

Wetter

Am Samstag scheint meist die Sonne. Schleierwolken können den Sonnenschein etwas dämpfen und für leicht diffuse Sichtverhältnisse sorgen. Der Wind weht schwach bis mäßig stark aus West bis Nordwest. Die Temperatur beträgt in 1500 m 9 bis 14 Grad, in 2000 m um 10 Grad.

Am Sonntag gibt es viel Sonne, dazu einige hohe Wolkenfelder. Verbreitet auflebender Westwind und noch eine Spur wärmer mit bis zu 16 Grad in 1500 m Höhe und rund 12 Grad, in 2000 m Höhe.

Tendenz

Letzter Lawinenbericht für die heurige Saison 2023/24

Lawinprobleme



Neuschnee

Triebschnee

Altschnee

Nassschnee

Gleitschnee

Wechten

kein ausgeprägtes

Gefahrenstufen



1 gering

2 mäßig

3 erheblich

4 groß

5 sehr groß

Exposition

