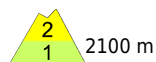


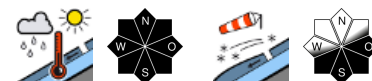
Geringe, hochalpin lokal mäßige Lawinengefahr!



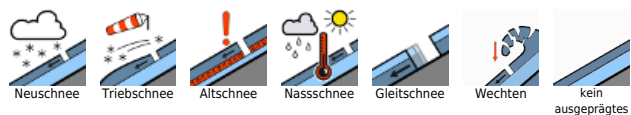
Dachstein, Gosaukamm, Totes Gebirge, Pyrgas, Haller Mauern



Zimnitzmassiv, Höllengebirge, Traunstein, Eibenberg, Kasbergblock, Sengengebirge, Reichraminger HG, Kalnberg, Katergebirge



Lawinenprobleme



Gefahrenstufen



Exposition



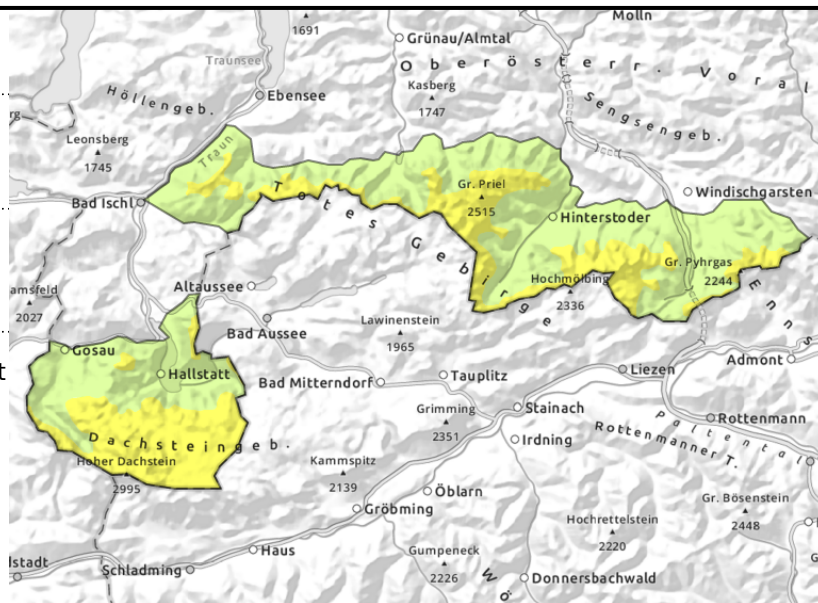
Dachstein, Gosaukamm, Totes Gebirge, Pyhrgas, Haller Mauern



kleinräumiger Triebsschnee, hochalpin



lokal spontane Lawinenaktivität



Hochalpin frischer Triebsschnee und lokales Nassschneeproblem!

Die Lawinengefahr wird überwiegend als geringe, hochalpin lokal als mäßig eingestuft. In den Hochlagen gibt es Neuschnee bei mäßigen Windeinfluss. Somit bildet sich kammnahe lokal frischer Triebsschnee, der gestört werden kann. Im hochalpinen Steilgelände gibt es vereinzelt noch älteren überdeckten Triebsschnee, der zu beachten ist. Je nach Schneelage und Durchfeuchtung der Schneedecke sind spontane Nass- bzw. Gleitschneelawinen stellenweise möglich.

Schneedeckenaufbau

Auf einer allgemein gut gesetzten Altschneedecke kommt in der Nacht zum Dienstag Neuschnee (in den höheren Lagen rund 20 cm, Schneefallgrenze um 1500 - 1800 m) zu liegen. In den kammnahen Hochlagen kann sich daher störanfälliger Triebsschnee durch mäßigen Windeinfluss bilden. Im Inneren ist die Schneedecke je nach Höhe feucht bis nass, oberflächlich teils verharscht bzw. auch nass. In den mittleren Lagen liegt nur mehr wenig Schnee bzw. ist es aper. In nord- bzw. schattseitigen Hochlagen könnten noch vereinzelt Schwachschichten eingelagert sein.

Wetter

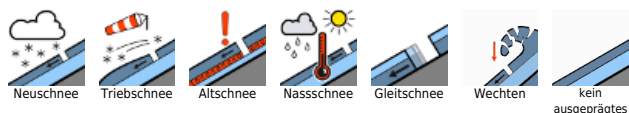
Am Dienstag bessern sich die Sichtverhältnisse tagsüber deutlich. Am Vormittag können Nebel und kurze Schauer die Sicht noch einschränken. Schneefallgrenze um 1500 - 1800 m. Ab Mittag scheint zumindest zeitweise die Sonne und die Sicht ist meist gut. Der Wind ist überwiegend schwach, in den Hochlagen mäßig. In 1500 m um +1 Grad, in 2000 m um -2 Grad.

Die Sicht ist sehr gut und die Sonne scheint. Es ziehen nur dünne Schleierwolken durch, die den Sonnenschein kaum beeinträchtigen können. Kaum Wind. In 1500 m 1 bis 6 Grad, in 2000 m -2 bis 3 Grad.

Tendenz

Durch mildere Temperaturen und Sonneneinstrahlung sind im Tagesverlauf spontane Lawinen möglich.

Lawinenprobleme



Gefahrenstufen



Exposition



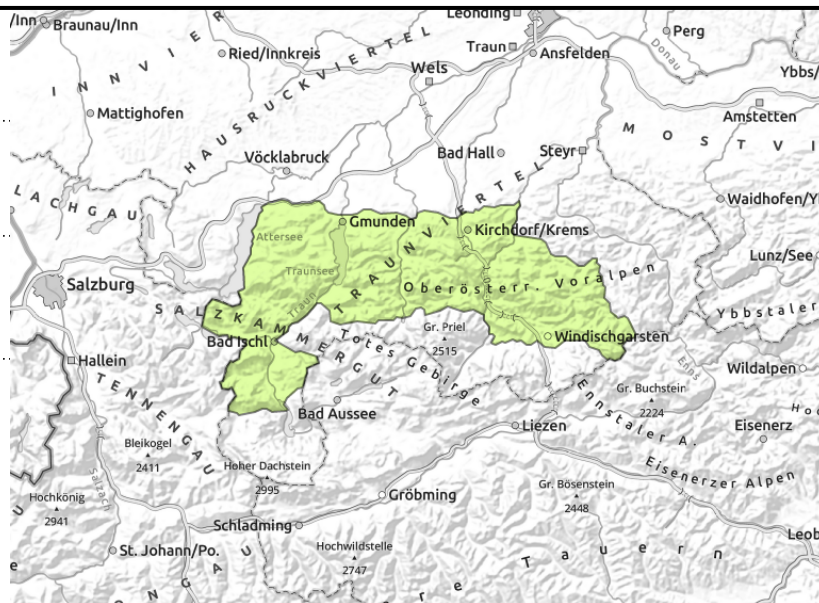
Zimnitzmassiv, Höllengebirge, Traunstein, Eibenberg, Kasbergblock, Sengsengebirge, Reichraminger HG, Kalmberg, Katergebirge



lokal spontane Lawinen



kleinräumiger Triebsschnee, Hochlagen



Nur wenige Gefahrenstellen in den Hochlagen und lokales Nassschneeproblem!

Die Lawinengefahr wird überwiegend als geringe eingestuft. In den Hochlagen gibt es bis zu 15 cm Neuschnee bei meist nur wenig Wind. Somit gibt es nur lokal frischen Triebsschnee. Im hochalpinen Steilgelände gibt es vereinzelt noch älteren überdeckten Triebsschnee, der zu beachten ist. Je nach Schneelage und Durchfeuchtung der Schneedecke sind spontane Nass- bzw. Gleitschneelawinen stellenweise möglich.

Schneedeckenaufbau

Auf einer allgemein gut gesetzten Altschneedecke kommt Neuschnee (in den Hochlagen rund 15 cm, Schneefallgrenze um 1500 - 1800 m) zu liegen. Kammnah und hochgelegen kann es etwas frischen Triebsschnee geben. Im Inneren ist die Schneedecke je nach Höhe feucht bis nass, oberflächlich teils verharscht bzw. auch nass. In den mittleren Lagen liegt nur mehr wenig Schnee bzw. ist es aper. In nord- bzw. schattseitigen Hochlagen könnten noch vereinzelt Schwachschichten eingelagert sein.

Wetter

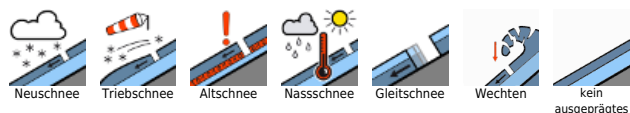
Am Dienstag bessern sich die Sichtverhältnisse tagsüber deutlich. Am Vormittag können Nebel und kurze Schauer die Sicht noch einschränken. Schneefallgrenze um 1500 - 1800 m. Ab Mittag scheint zumindest zeitweise die Sonne und die Sicht ist meist gut. Der Wind ist überwiegend schwach, in den Hochlagen mäßig. In 1500 m um +1 Grad, in 2000 m um -2 Grad.

Die Sicht ist sehr gut und die Sonne scheint. Es ziehen nur dünne Schleierwolken durch, die den Sonnenschein kaum beeinträchtigen können. Kaum Wind. In 1500 m 1 bis 6 Grad, in 2000 m -2 bis 3 Grad.

Tendenz

Durch mildere Temperaturen und Sonneneinstrahlung sind im Tagesverlauf spontane Lawinen möglich.

Lawinenprobleme



Gefahrenstufen



Exposition

