

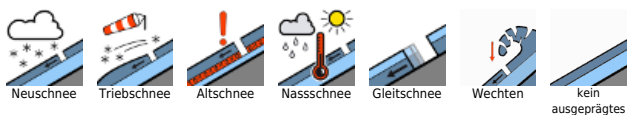
Weiterhin geringe Lawinengefahr!



Kasbergblock, Zimnitzmassiv, Höllengebirge, Sengsengebirge, Reichraminger HG, Traunstein, Eibenberg, Kalmberg, Katergebirge, Totes Gebirge, Pyhrgas, Haller Mauern, Dachstein, Gosaukamm



Lawinprobleme



Gefahrenstufen



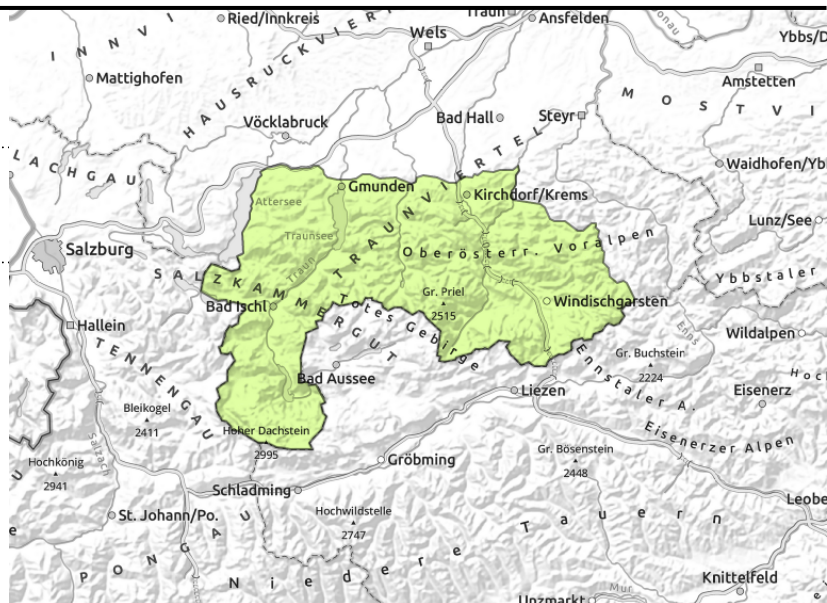
Exposition



Kasbergblock, Zimnitzmassiv, Höllengebirge, Sengsengebirge, Reichraminger HG, Traunstein, Eibenberg, Kalmberg, Katergebirge, Totes Gebirge, Pyhrigas, Haller Mauern, Dachstein, Gosaukamm



kammnah



Zum Teil stürmischer Südwind, Sonne und Wolken wechseln sich ab!

Die Lawinengefahr bleibt weiterhin gering. Es gibt nur wenige Stellen im Gelände, vor allem hochgelegene nord- und schattseitigen, wo Schneebrettlawinen durch Zusatzbelastung im Steilgelände ausgelöst werden können. Durch den stürmischen Südwind könnte sich in den Hochlagen lokal etwas frischer Tribschnee bilden. Mit den weiterhin milden Temperaturen und zumindest zeitweise etwas Einstrahlung sind vor allem sonnseitig aus extrem steilen Gelände meist nur kleinere Nassschneelawinen im Tagesverlauf stellenweise möglich. Nur sehr selten könnten sich aus sehr steilen glatten Hängen Gleitschneelawine von selbst lösen. Daher sollten Hänge mit Rissen gemieden werden.

Schneedeckenaufbau

Die Altschneedecke ist allgemein gut gesetzt und überwiegend stabil. Die Schneeoberfläche ist nach der Nacht verharscht, hart und tragfähig. Sonnseitig weicht sie im Tagesverlauf etwas auf und wird angefeuchtet. Nur stellenweise gibt es in den Hochlagen kammnah etwas Tribschnee. Im Inneren ist das Schneedeckenfundament je nach Höhenlagen feucht bis nass. Es liegt selbst in mittleren sonnseitigen Lagen nur mehr wenig Schnee. In den schattseitigen Hochlagen könnten noch lawinenrelevante Schichten auftreten.

Wetter

Am Sonntag weht auf den Bergen zum Teil stürmischer Südwind. Sonnige Phasen wechseln mit ausgebreiteten dichteren Wolken, die den Sonnenschein und die Sicht zum Teil beeinträchtigen. In 1500 m beträgt die Temperatur um 5 Grad, in 2000 m um 3 Grad.

Am Montag gestaltet sich das Wetter wechselhaft mit etwas Sonnenschein und Wolken. Im Lauf des Tages bilden sich Quellwolken, die die Gipfel zum Teil einhüllen, ab den Mittagsstunden sind im Bereich der Kalkalpen Regen- und oberhalb von etwa 1500 m Schneeschauer möglich. In 1500 m beträgt die Temperatur um 2 Grad, in 2000 m um -2 Grad.

Tendenz

Keine wesentliche Änderung der Lawinensituation.

Lawinprobleme



Neuschnee



Tribschnee



Altschnee



Nassschnee



Gleitschnee



Wechten



kein ausgeprägtes

Gefahrenstufen

1
gering2
mäßig3
erheblich4
groß5
sehr groß

Exposition

