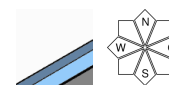


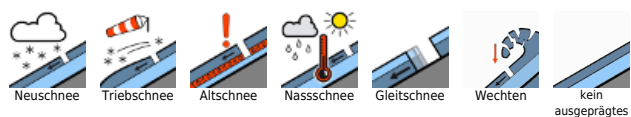
Geringe Lawinengefahr!



Kasbergblock, Zimnitzmassiv, Höllengebirge, Sengsengebirge, Reichraminger HG, Traunstein, Eibenberg, Kalmberg, Katergebirge, Totes Gebirge, Pyhrgas, Haller Mauern, Dachstein, Gosaukamm



Lawinprobleme



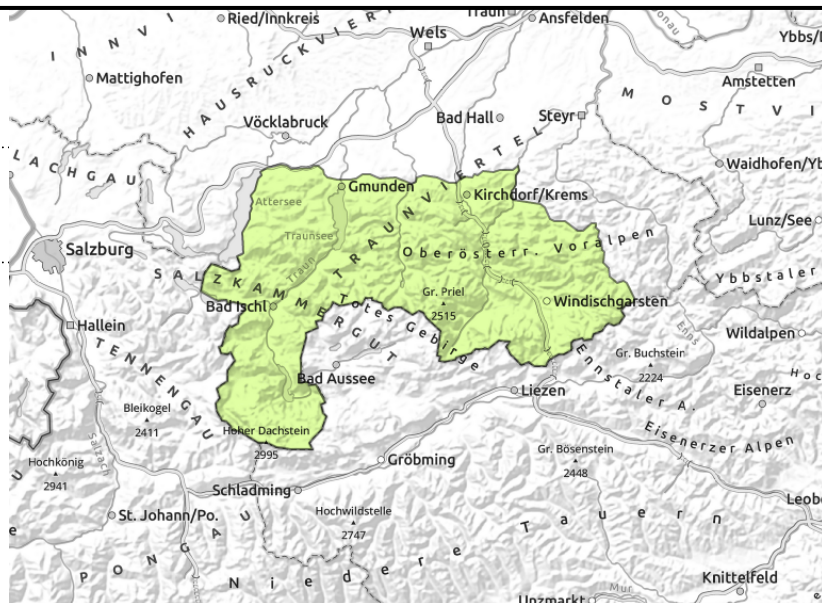
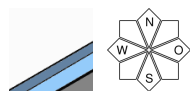
Gefahrenstufen



Exposition



Kasbergblock, Zimnitzmassiv, Höllengebirge, Sengsengebirge, Reichraminger HG, Traunstein, Eibenberg, Kalmberg, Katergebirge, Totes Gebirge, Pyhrngas, Haller Mauern, Dachstein, Gosaukamm



Geringe Lawinengefahr bei überwiegend stabiler Schneedecke!

Die Lawinengefahr ist gering. Eine Auslösung von Schneebrettlawinen durch große Zusatzbelastung ist nur selten vor allem in den schattseitigen Hochlagen möglich. Aus sehr steilen glatten Hängen sind sehr selten Gleitschneelawinen möglich. Daher sollten Hänge mit Rissen gemieden werden. Im Tagesverlauf sind kleinere spontane Nassschneelawinen aus extrem steilen besonnten Gelände möglich.

Schneedeckenaufbau

Die Schneedecke ist allgemein gut gesetzt und überwiegend stabil. Auf einer oberflächlich verharschten Altschneedecke liegen bis zu 5 cm anfangs noch lockerer Schnee, der mit der Einstrahlung und den milderen Temperaturen vor allem sonnseitig feucht wird. Im Inneren ist das Schneedeckenfundament je nach Höhenlagen feucht bis nass. Es liegt selbst in mittleren sonnseitigen Lagen nur mehr wenig Schnee. In den schattseitigen Hochlagen könnten noch lawinenrelevante Schichten auftreten.

Wetter

Am Freitag scheint von früh bis spät die Sonne. Der Wind weht in den Alpen meist mäßig aus südlichen Richtungen. Die Temperaturen steigen in 1500 m auf -4 bis 1 Grad, in 2000 m von -6 auf -1 Grad.

Am Samstag ziehen immer wieder teils kompakte Wolkenfelder über die Gipfel, dazwischen zeigt sich aber auch die Sonne. Es bleibt überall trocken. Die Sicht ist meist nicht eingeschränkt. Der Wind weht über den Alpen kräftig aus südlichen Richtungen, es werden in den Kamm- und Gipfellagen Böen über 60 km/h erwartet. Die Temperaturen erreichen in 1500 m um 3 Grad in 2000 m 1 Grad.

Tendenz

Keine wesentliche Änderung bei der Lawinengefahr.

Lawinprobleme



Gefahrenstufen



Exposition

