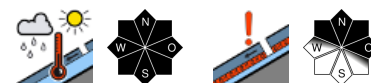


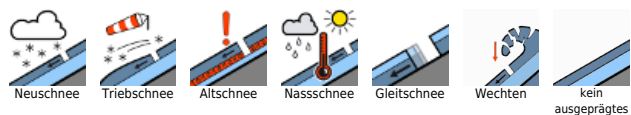
Keine wesentliche Änderung - geringe Lawinengefahr!



Kasbergblock, Zimnitzmassiv, Höllengebirge, Reichraminger HG, Traunstein, Eibenberg, Kalmberg, Katergebirge, Dachstein, Gosaukamm, Totes Gebirge, Pyhrgas, Haller Mauern



Lawinprobleme



Gefahrenstufen



Exposition



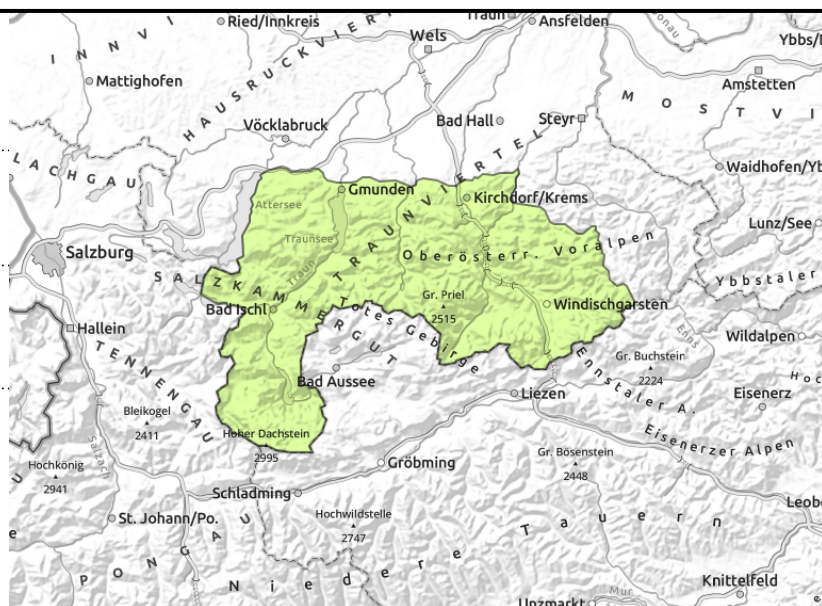
Kasbergblock, Zimnitzmassiv, Höllengebirge, Sengengebirge, Reichraminger HG, Traunstein, Eibenberg, Kalmberg, Katergebirge, Dachstein, Gosaukamm, Totes Gebirge, Pyhrgas, Haller Mauern



spontane Lawinenaktivität,
Gleitschneelawinen



in schattigen Lagen und
hochalpin



Mild und zeitweise sonnig - einzelne spontane Gleit- und Nassschneelawinen und hochalpin kleinräumige Gefahrenstellen!

Die Lawinengefahr bleibt gering. Durch die milde Temperatur und zeitweise Sonnenschein ist auf die Nassschneeaktivität weiterhin zu achten. Es sind kleine bis mittlere spontane Nassschneelawinen und vereinzelt spontane Gleitschneelawinen auf steilen Hängen möglich. Lokaler kammnaher Triebsschnee kann schattseitig in höheren Lagen als meist kleine, teils mittlere Schneebrettlawine noch ausgelöst werden.

Schneedeckenaufbau

Die Schneedecke ist gut gesetzt, hat über Nacht teilweise sonenseitig oberflächlich eine Harschschicht gebildet, die aber wieder aufgeht. Somit ist sie dann feucht, weich und instabil. In höheren Lagen gibt es teils kleinräumige und dünne Verfrachtungen, die instabil sind. Das Schneedeckenfundament ist meist stabil, im Inneren aber je nach Höhenlage feucht bis nass. Es liegt selbst in mittleren sonenseitigen Lagen nur mehr wenig Schnee.

Wetter

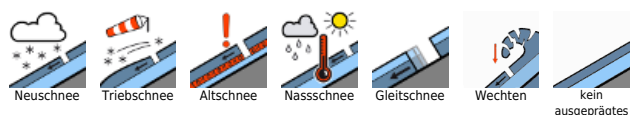
Am Montag ist auf den Bergen mit passablen Verhältnissen zu rechnen. Speziell im Bereich der Kalkalpen ziehen ab und zu ein paar dichtere Wolken durch, dennoch kommt auch die Sonne nicht zu kurz. In 1500 m liegen die Temperaturen zwischen 4 und 6 Grad, in 2000 m um 2 Grad.

Am Dienstag gibt es in den Kalkalpen von Beginn an Sonne und Wolken. Ein kurzer Schauer ist dort am Nachmittag nicht ausgeschlossen, meist bleibt es jedoch trocken. 1500 m pendeln die Temperaturen um 0 Grad, in 2000 m um -3 Grad.

Tendenz

Keine Änderung bei der Lawinengefahr.

Lawinprobleme



Gefahrenstufen



Exposition

