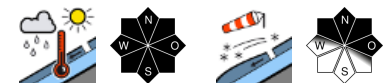


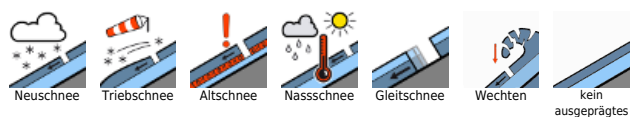
## Weiterhin geringe Lawinengefahr - wenige Gefahrenstellen!



Kasbergblock, Zimnitzmassiv, Höllengebirge, Sengsengebirge, Reichraminger HG, Traunstein, Eibenberg, Kalmberg, Katergebirge, Dachstein, Gosaukamm, Totes Gebirge, Pyhrgas, Haller Mauern



### Lawinprobleme



### Gefahrenstufen



### Exposition



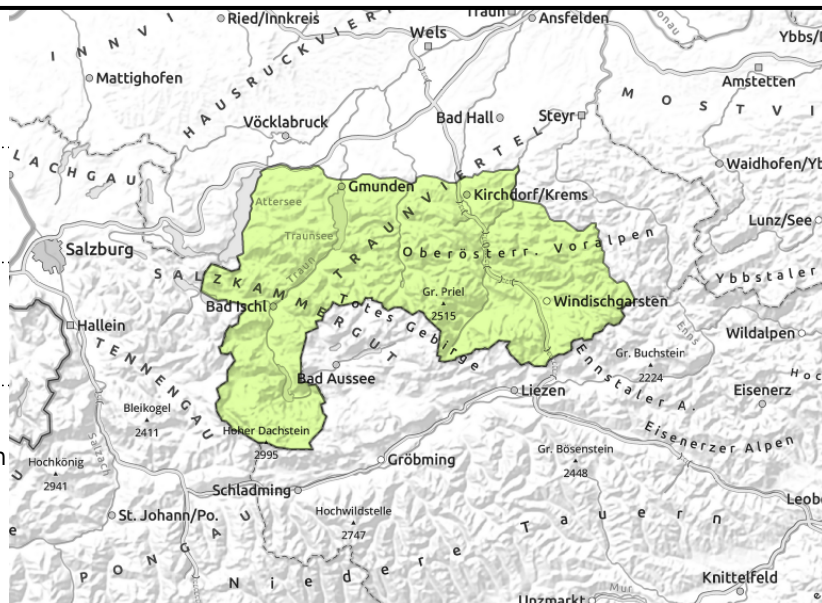
**Kasbergblock, Zimnitzmassiv, Höllengebirge, Sengengebirge, Reichraminger HG, Traunstein, Eibenberg, Kalmberg, Katergebirge, Dachstein, Gosaukamm, Totes Gebirge, Pyhrgas, Haller Mauern**



spontane Lawinenaktivität,  
Gleitschneelawinen



dünne, kammnahe  
Tribschneelinsen in Hochlagen



## Mild, föhnig und sonnig - einzelne spontane Gleit- und Nassschneelawinen und eventuell kleinräumige Verfrachtungen durch Südföhn!

Die Lawinengefahr ist gering. Durch die milden Temperaturen und Sonnenschein ist auf die Nassschneeaktivität zu achten. Es sind kleine bis mittlere spontane Nassschneelawinen und allgemein vereinzelt spontane Gleitschneelawinen auf steilen Hängen möglich. Älterer Tribschnee kann schattseitig und hochalpin in Form von kleinen bis mittleren Schneebrettlawinen nur noch bei großer Zusatzbelastung ausgelöst werden. Durch Föhn kann kleinräumig und nur in höheren Kammlagen frischer Tribschnee entstehen, der zu beachten ist.

### Schneedeckenaufbau

Die Schneedecke ist gut gesetzt, oberflächlich über Nacht teilweise verharscht, geht aber wieder auf und wird somit feucht, weich und instabil. Nur in höheren Lagen gibt es im Nordsektor zum Teil noch älteren Tribschnee, der aber meist gut bindet. Frische Verfrachtungen durch stärkeren Südföhn sind instabil. Das Schneedeckenfundament ist überwiegend stabil, im Inneren aber je nach Höhenlage feucht bis nass.

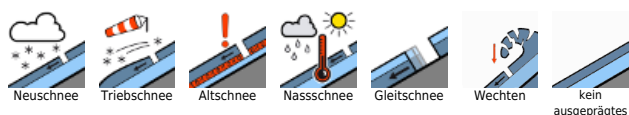
### Wetter

Am Sonntag ziehen meist nur einige harmlose Wolkenfelder weiter oberhalb von Gipfelniveau durch. Die Fernsicht ist somit sehr gut. In den Föhnschneisen im südlichen Bergland weht teils lebhafter Südwind. In 1500 m liegen die Temperaturen zwischen 4 und 7 Grad, in 2000 m um 4 Grad. Am Montag ziehen im Bereich der Kalkalpen zeitweise dichtere, aber harmlose Wolken vorüber. Höhere Gipfel gelangen dadurch mitunter in Nebel. Es bleibt jedoch weitgehend trocken. In Hochlagen weht meist nur schwacher Wind aus Nordwest bis Nord. In 1500 m liegen die Temperaturen zwischen 4 und 6 Grad, in 2000 m um 3 Grad.

### Tendenz

Wenig Änderung.

#### Lawinprobleme



#### Gefahrenstufen



#### Exposition

