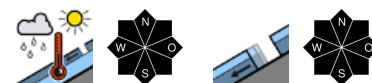


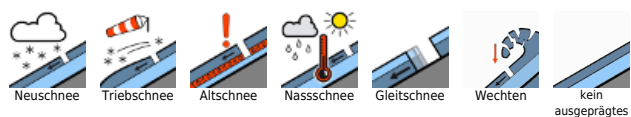
Geringe Lawinengefahr - wenig Gefahrenstellen!



Kasbergblock, Zimnitzmassiv, Höllengebirge, Sengsengebirge, Reichraminger HG, Traunstein, Eibenberg, Kalmberg, Katergebirge, Dachstein, Gosaukamm, Totes Gebirge, Pyhrgas, Haller Mauern



Lawinenprobleme



Gefahrenstufen



Exposition



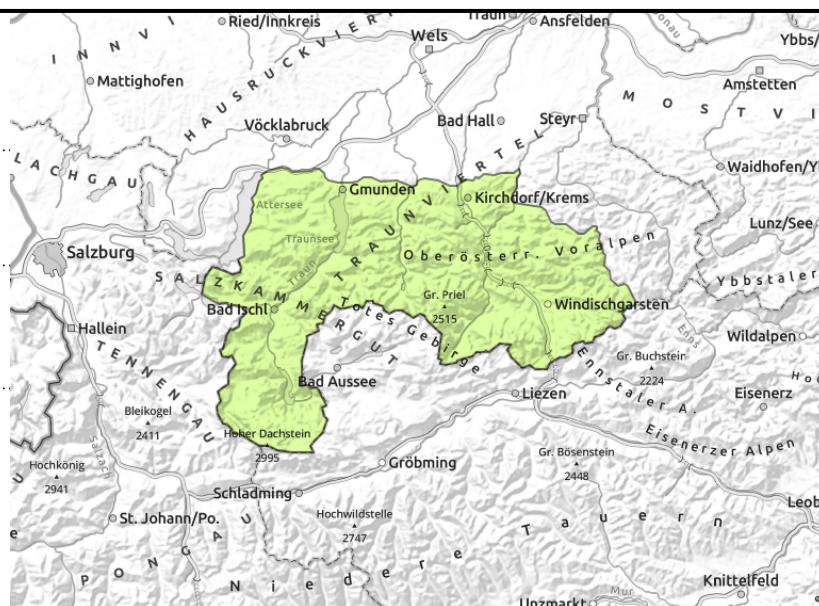
Kasbergblock, Zimnitzmassiv, Höllengebirge, Sengengebirge, Reichraminger HG, Traunstein, Eibenberg, Kalmberg, Katergebirge, Dachstein, Gosaukamm, Totes Gebirge, Pyhrgas, Haller Mauern



spontane Lawinenaktivität



selten, aus extrem steilem Gelände



Spontane Gleit- und Nassschneelawinen sowie nur wenige Gefahrenstellen in schattseitigen Hochlagen!

Die Lawinengefahr ist gering. Durch die weiterhin milden Temperaturen und Auflockerungen ist auf die Nassschneeaktivität zu achten. Es sind kleine bis mittlere spontane Nassschneelawinen und allgemein vereinzelt spontane Gleitschneelawinen auf steilen Hängen möglich. Älterer Tribschnee kann schattseitig und hochalpin in Form von kleinen bis mittleren Schneebrettlawinen meist nur bei großer Zusatzbelastung ausgelöst werden.

Schneedeckenaufbau

In der Nacht zum Samstag gibt es im Bergland in höheren Lagen eventuell wenige Zentimeter Neuschnee. Ansonsten ist die Schneedecke gut gesetzt, wird aber oberflächlich wieder feucht, weich und instabil. In höheren Lagen gibt es im Nordsektor zum Teil noch älteren Tribschnee, der aber meist gut bindet. Auch das Schneedeckenfundament ist überwiegend stabil, im Inneren aber je nach Höhenlage feucht bis nass.

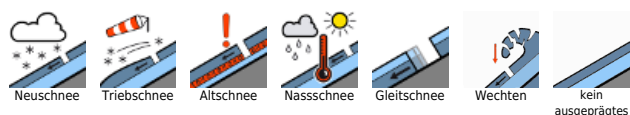
Wetter

Am Samstag lockern Restwolken im Laufe des Vormittags auf und lassen am Nachmittag bei guter Sicht oft die Sonne scheinen. Der Südwind frischt im Lauf des Tages auf und weht in den typischen Föhnschneisen teils lebhaft. In 1500 m beträgt die Temperatur 3 bis 6 Grad, in 2000 m um 1 Grad. Am Sonntag ziehen meist nur einige harmlose Wolkenfelder weiter oberhalb von Gipfelniveau durch. Die Fernsicht ist somit sehr gut. In den Föhnschneisen im südlichen Bergland weht teils lebhafter Südwind. In 1500 m liegen die Temperaturen zwischen 4 und 7 Grad, in 2000 m um 4 Grad.

Tendenz

Wenig Änderung.

Lawinprobleme



Gefahrenstufen



Exposition

