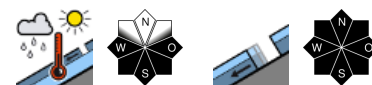


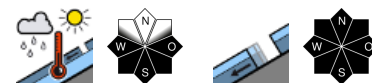
## Sonnig und mild - teils mäßige Lawinengefahr!



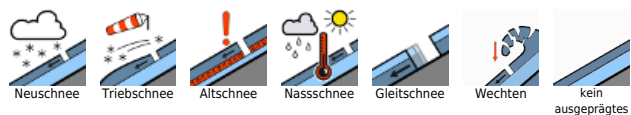
2000 m Dachstein, Gosaukamm, Totes Gebirge, Pyhrgas, Haller Mauern



1 Kasbergblock, Zimnitzmassiv, Höllengebirge, Sengsengebirge, Reichraminger HG, Traunstein, Eibenberg, Kalmberg, Katergebirge



### Lawinenprobleme



### Gefahrenstufen



### Exposition



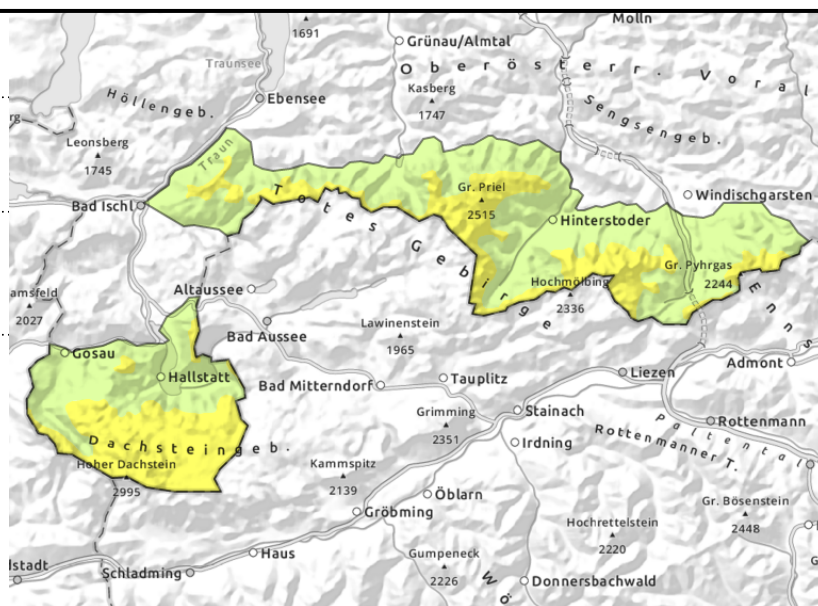
**Dachstein, Gosaukamm, Totes Gebirge, Pyhrgas, Haller Mauern**



spontane Lawinenaktivität



aus extrem steilem Gelände



**Gleit- und Nassschneeaktivität nimmt etwas zu und lokale Gefahrenstellen in schattseitigen Hochlagen!**

Die Lawinengefahr ist gering, erst ab rund 2000 m Höhe teils noch mäßig. Älterer Triebsschnee kann hochalpin in Form von kleinen bis mittleren Schneebrettlawinen meist nur bei großer Zusatzbelastung ausgelöst werden. Mit dem Sonnenschein und milden Temperaturen nimmt die Nassschneeaktivität vor allem sonnseitig etwas zu. Auf steilen Hängen sind vereinzelt spontane Gleitschneelawinen weiterhin möglich.

**Schneedeckenaufbau**

Die Schneedecke konnte sich gut setzen. Im Nordsektor gibt es zum Teil noch älteren Triebsschnee, der auf einer weichen Schicht zu liegen gekommen ist, aber meist gut bindet. Die Schneeoberfläche ist nur mehr in den höheren schattigen Lagen teils pulvrig, sonst vor allem sonnseitig in der Früh auch verharscht. Das Schneedeckenfundament ist überwiegend stabil, im Inneren aber feucht, teils auch nass.

**Wetter**

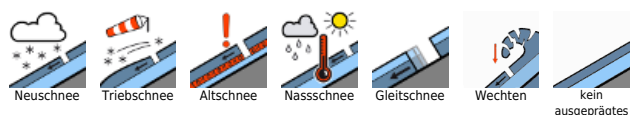
Am Donnerstag scheint meist die Sonne bei guter Sicht, hochnebelartige Restwolken an den Hängen lösen sich im Lauf des Vormittags auf. In den Hochlagen der Kalkalpen weht zum Teil lebhafter Südwind, der Spitzen um 40 km/h erreicht. In 1500 m beträgt die Temperatur 4 bis 7 Grad, in 2000 m um 3 Grad Celsius.

Am Freitag zeigt sich am Vormittag zum Teil noch die Sonne. Im Lauf des Tages kommen die Berge in Wolke und am Nachmittag ziehen ein paar Regen- und oberhalb von etwa 1800 m ein paar Schneeschauer durch. Der Wind weht meist schwach bis mäßig stark. In 1500 m sinkt die Temperatur im Lauf des Tages von 7 auf 3 Grad, in 2000 m hat es zu Mittag 0 Grad.

**Tendenz**

Wenig Änderung. Gleit- und Nassschneeaktivität beachten.

**Lawinprobleme**



**Gefahrenstufen**



**Exposition**



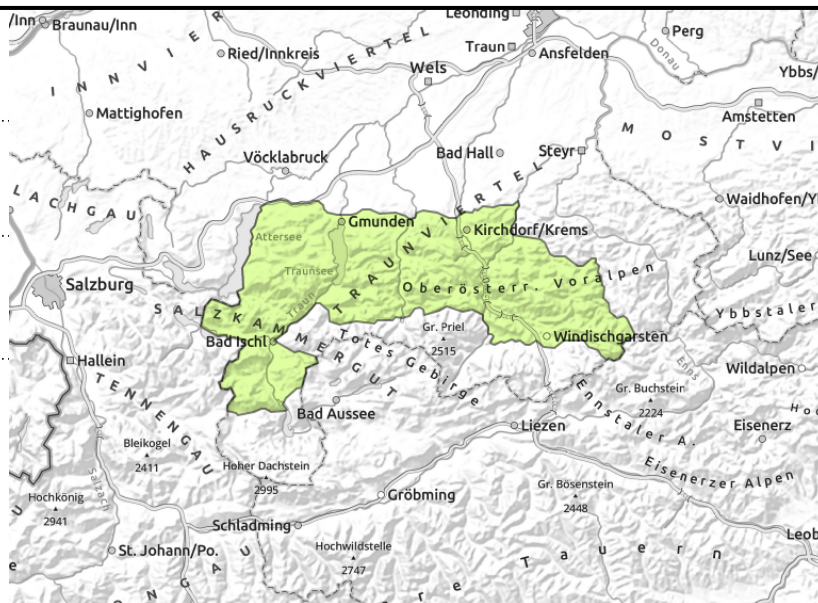
**Kasbergblock, Zimnitzmassiv, Höllengebirge,  
Sengengebirge, Reichraminger HG, Traunstein,  
Eibenberg, Kalmberg, Katergebirge**



spontane Lawinenaktivität



aus extrem steilem Gelände



## Gleit- und Nassschneeaktivität nimmt etwas zu und lokale Gefahrenstellen in schattseitigen höheren Lagen!

Die Lawinengefahr ist überwiegend gering. Älterer Trieb Schnee kann nur in höheren Lagen in Form von kleinen bis mittleren Schneebrettlawinen und meist nur bei großer Zusatzbelastung ausgelöst werden. Mit dem Sonnenschein und milden Temperaturen nimmt die Nassschneeaktivität vor allem sonenseitig etwas zu. Auf steilen Hängen sind vereinzelt spontane Gleitschneelawinen weiterhin möglich.

### Schneedeckenaufbau

Die Schneedecke konnte sich gut setzen. Im Nordsektor gibt es zum Teil noch älteren Trieb Schnee, der auf einer weichen Schicht zu liegen gekommen ist, aber meist gut bindet. Die Schneeoberfläche ist nur mehr in den höheren schattigen Lagen teils pulvrig, sonst vor allem sonenseitig in der Früh auch verharscht. Das Schneedeckenfundament ist überwiegend stabil, im Inneren aber feucht, teils auch nass.

### Wetter

Am Donnerstag scheint meist die Sonne bei guter Sicht, hochnebelartige Restwolken an den Hängen lösen sich im Lauf des Vormittags auf. In den Hochlagen der Kalkalpen weht zum Teil lebhafter Südwind, der Spitzen um 40 km/h erreicht. In 1500 m beträgt die Temperatur 4 bis 7 Grad, in 2000 m um 3 Grad Celsius.

Am Freitag zeigt sich am Vormittag zum Teil noch die Sonne. Im Lauf des Tages kommen die Berge in Wolke und am Nachmittag ziehen ein paar Regen- und oberhalb von etwa 1800 m ein paar Schneeschauer durch. Der Wind weht meist schwach bis mäßig stark. In 1500 m sinkt die Temperatur im Lauf des Tages von 7 auf 3 Grad, in 2000 m hat es zu Mittag 0 Grad.

### Tendenz

Wenig Änderung. Gleit- und Nassschneeaktivität beachten.

#### Lawinenprobleme



Neuschnee

Triebschnee

Altschnee

Nassschnee

Gleitschnee

Wechten

kein ausgeprägtes

#### Gefahrenstufen



1 gering

2 mäßig

3 erheblich

4 groß

5 sehr groß

#### Exposition

