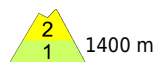
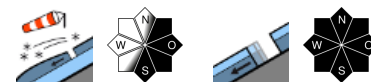


Etwas Neuschnee - lokales Triebschnee- und Gleitschneeproblem - mäßige Lawinengefahr!



1400 m

Kalmberg, Katergebirge, Zimnitzmassiv, Höllengebirge, Traunstein, Eibenberg, Totes Gebirge, Sengsengebirge, Reichraminger HG, Pyhrgas, Haller Mauern, Kasbergblock, Dachstein, Gosaukamm



Lawinprobleme



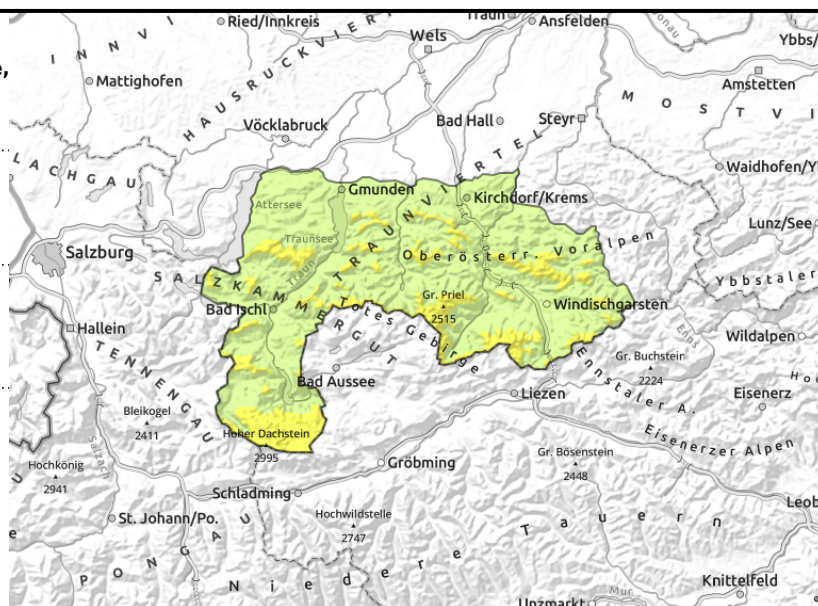
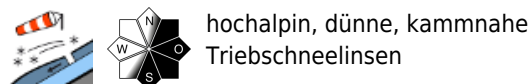
Gefahrenstufen



Exposition



**Kalmberg, Katergebirge, Zimnitzmassiv,
Höllengebirge, Traunstein, Eibenberg, Totes Gebirge,
Sengengebirge, Reichraminger HG, Pyhrgas, Haller
Mauern, Kasbergblock, Dachstein, Gosaukamm**



Tribschnee in höheren Lagen, ansonsten Gleitschnee beachten - mäßige Lawinengefahr!

Es besteht ab rund 1400 m Höhe mäßige Lawinengefahr. Kleinräumiger Tribschnee in kammnahen Steilhängen, steilen Mulden und Rinnen ist bei geringer Zusatzbelastung als kleine Schneebrettlawine in den höheren Lagen auslösbar. Bei Sonnenschein sind kleine spontane Lawinen im Steilgelände möglich, bei einer noch genügend mächtigen Schneedecke weiterhin auch Gleitschneelawinen. Steile Bereiche mit Rissen sind zu meiden und auf freigeblasenen harten, vereisten Steilhängen in Hochlagen besteht Absturzgefahr.

Schneedeckenaufbau

Es gibt nochmals rund 10 cm Neuschnee, der auch kleinräumig in Kammlagen verfrachtet wird. Der ältere und frisch gebildete Tribschnee bindet vor allem hochalpin teils ungenügend oder kommt auf weicheren Schichten zu liegen und ist störanfällig. Bis in mittlere Lagen ist die Altschneedecke auch nur oberflächlich etwas gefestigt, im Inneren feucht, teils nass. Sie ist allgemein sehr unregelmäßig verteilt, Rücken und Grate sind oft völlig abgeweht. Trotz sinkender Schneefallgrenze sind tiefe Lagen meist aper.

Wetter

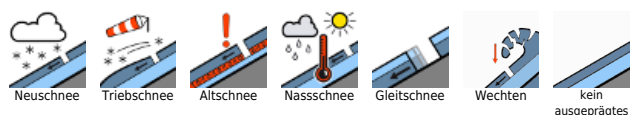
Am Dienstag schränkt Nebel die Sicht am Vormittag teilweise ein. Ab Mittag wird es zunehmend sonnig und die Sichtverhältnisse bessern sich. Es bleibt verbreitet trocken. Schwacher bis mäßiger Wind aus West bis Nordwest. In 1500 m um -2 Grad, in 2000 m um -6 Grad.

Am Mittwoch wird die Sicht durch Wolken und Nebel eingeschränkt. Es kann auch ein wenig regnen und schneien - Neuschneemenge 5 cm. Die Schneefallgrenze steigt bis zum Abend gegen 2000 m an. Der Wind bleibt schwach. Zu Mittag in 1500 um +2 Grad, in 2000 m um -3 Grad.

Tendenz

Es wird wieder milder. Keine wesentliche Änderung der Lawinensituation.

Lawinprobleme



Gefahrenstufen



Exposition

