

## Nochmals sonnig und mild - geringe und mäßige Lawinengefahr!



1500 m

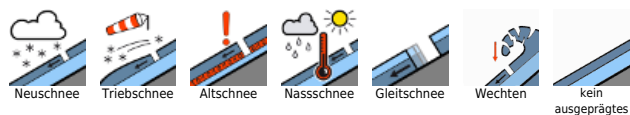
Kalmberg, Katergebirge, Zimnitzmassiv, Höllengebirge, Totes Gebirge, Traunstein, Eibenberg, Dachstein, Gosaukamm, Kasbergblock, Sengengebirge, Reichraminger HG, Pyhrgas, Haller Mauern



Ennstaler Voralpen



### Lawinenprobleme



### Gefahrenstufen



### Exposition



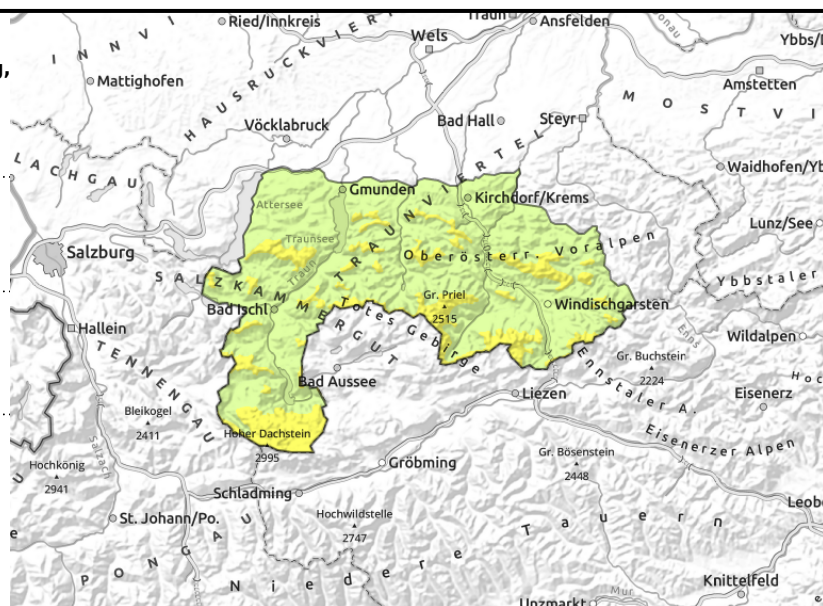
**Kalmberg, Katergebirge, Zimnitzmassiv,  
Höllengebirge, Totes Gebirge, Traunstein, Eibenberg,  
Dachstein, Gosaukamm, Kasbergblock,  
Sengsengebirge, Reichraminger HG, Pyhrgas, Haller  
Mauern**



in den Hochlagen, im  
Steilgelände



aus steilem Gelände, im  
Tagesgang auch  
Nassschneeproblem



## Bei Nassschneeproblem mäßige Lawinengefahr und hochalpin durch lokalen Tribschnee!

Die Lawinengefahr ist anfangs oft gering, in den Hochlagen schon mäßig. Mit den sehr milden Temperaturen (auch über Nacht) und Sonnenschein sind aus extrem steilem Gelände vor allem sonenseitig im Tagesverlauf spontane Nassschneelawinen möglich. Gleitschneelawinen können zu jeder Tageszeit spontan abgehen und Hänge mit Rissen in der Schneedecke sind zu meiden. Eine Auslösung von Schneebrettlawinen ist im Steilgelände der Hochlagen nord- bis ostseitig insbesondere durch große Zusatzbelastung vereinzelt möglich. Lawinen sind klein bis mittel, selten auch groß. Auf harten, vereisten Steilhängen besteht Absturzgefahr.

### Schneedeckenaufbau

Verbreitet ist ein je nach Höhe und Exposition unterschiedlich dicker Harschdeckel vorhanden. Teils und vor allem nord- und schattseitig ist die Schneedecke sehr hart oder auch eisig. Mit den milden Temperaturen und durch die Einstrahlung weicht die Schneeoberfläche im Tagesverlauf vor allem sonenseitig nur etwas auf. Ältere Tribschneeablagerungen können hochgelegen und schattseitig Schwachschichten wie Krusten oder weichere Zwischenschichten enthalten. Die Schneedecke ist allgemein sehr unregelmäßig verteilt, windgepresst bzw. sind Rücken und Grate oft völlig abgeweht. Tiefe Lagen sind aper.

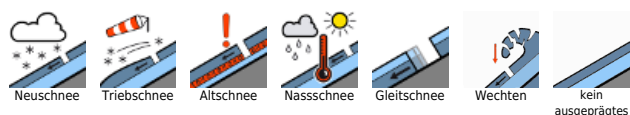
### Wetter

Der Dienstag bringt recht sonnige und oberhalb der flachen Kaltluftschichten sehr milde Verhältnisse. Tagsüber machen sich gelegentlich etwas mehr hohe Wolkenfelder bemerkbar. Die Sicht ist ausgezeichnet und sollte auch nicht wesentlich beeinträchtigt werden. Der Wind weht schwach bis mäßig aus uneinheitlichen Richtungen. In 1500 m um 7 oder 8 Grad, in 2000 m um 4 Grad. Am Mittwoch kündigt sich gutes Tourenwetter an, auch wenn zeitweise etwas mehr Bewölkung durchziehen kann. Der Wind weht schwach bis mäßig, am Nachmittag in exponierten Lagen lebhaft aus West. In 1500 m etwas kühler mit 4 Grad, in 2000 m um 1 Grad.

### Tendenz

Keine wesentliche Änderung der Lawinengefahr.

#### Lawinenprobleme



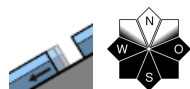
#### Gefahrenstufen



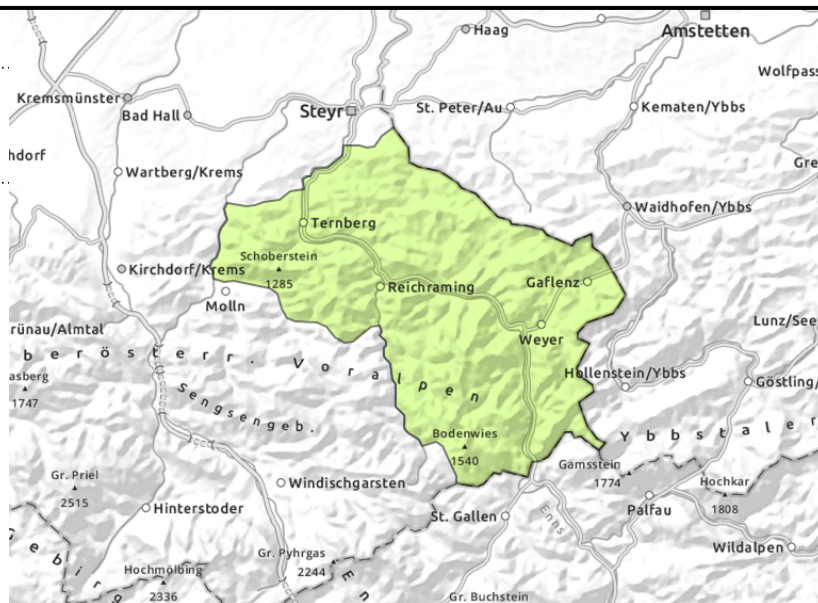
#### Exposition



**Ennstaler Voralpen**



zu jeder Tageszeit möglich



**Geringe Lawinengefahr!**

Im Tagesverlauf sind aus extrem steilem Gelände bei ausreichender Schneelage spontane Lawinen durch die milden Temperaturen und bei Sonnenschein möglich. Aus dem Steilgelände können lokal Gleitschneelawinen sich spontan lösen. Hänge mit Rissen in der Schneedecke sollen beachtet werden.

**Schneedeckenaufbau**

Über Nacht bildet sich ein Harschdeckel, der im Tagesverlauf dann etwas aufgeht. Im Inneren ist die Schneedecke oft feucht. Es liegt nur mehr wenig Schnee, tiefe Lagen sind aper.

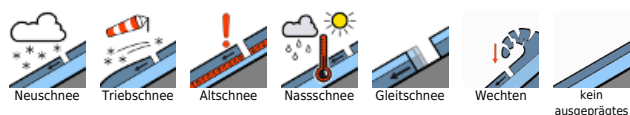
**Wetter**

Der Dienstag bringt recht sonnige und oberhalb der flachen Kaltluftschichten sehr milde Verhältnisse. Tagsüber machen sich gelegentlich etwas mehr hohe Wolkenfelder bemerkbar. Die Sicht ist ausgezeichnet und sollte auch nicht wesentlich beeinträchtigt werden. Der Wind weht schwach bis mäßig aus uneinheitlichen Richtungen. In 1500 m um 7 oder 8 Grad, in 2000 m um 4 Grad. Am Mittwoch kündigt sich gutes Tourenwetter an, auch wenn zeitweise etwas mehr Bewölkung durchziehen kann. Der Wind weht schwach bis mäßig, am Nachmittag in exponierten Lagen lebhaft aus West. In 1500 m etwas kühler mit 4 Grad, in 2000 m um 1 Grad.

**Tendenz**

Keine Änderung.

**Lawinprobleme**



**Gefahrenstufen**



**Exposition**

