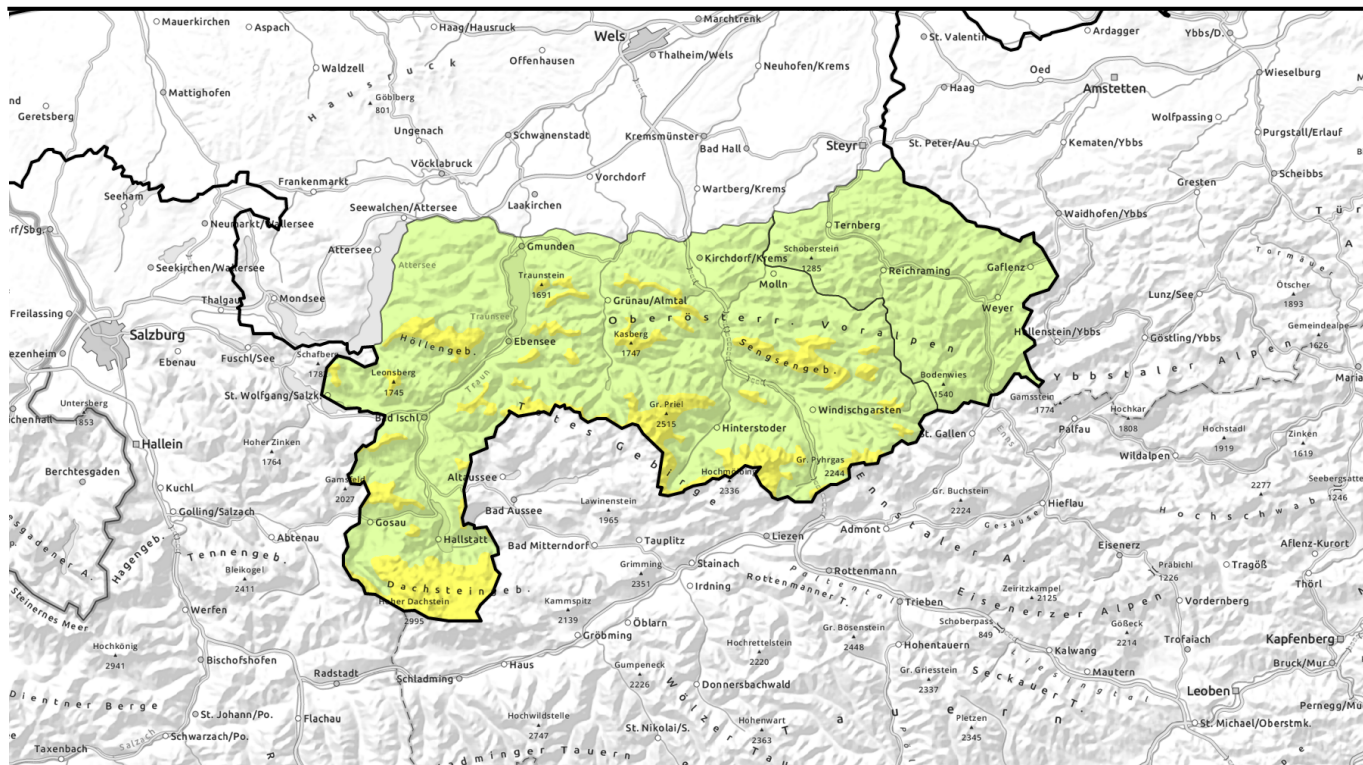
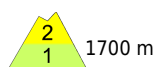


# gültig: Samstag, 20.01.2024



## Sonnig, kalt und mäßige Lawinengefahr in höheren Lagen!



1700 m

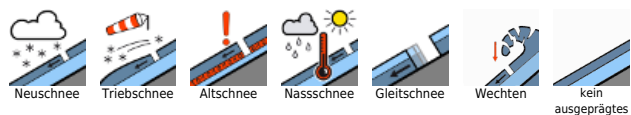
Dachstein, Gosaukamm, Kalmberg, Katergebirge, Totes Gebirge, Kasbergblock, Pyhrgas, Haller Mauern, Sengengebirge, Reichraminger HG, Zimnitzmassiv, Höllengebirge, Traunstein, Eibenberg



Ennstaler Voralpen



### Lawinenprobleme



### Gefahrenstufen

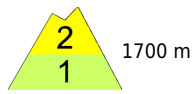


### Exposition



# gültig: Samstag, 20.01.2024

**Dachstein, Gosaukamm, Kalmberg, Katergebirge, Totes Gebirge, Kasbergblock, Pyhrgas, Haller Mauern, Sengsengebirge, Reichraminger HG, Zimnitzmassiv, Höllengebirge, Traunstein, Eibenberg**



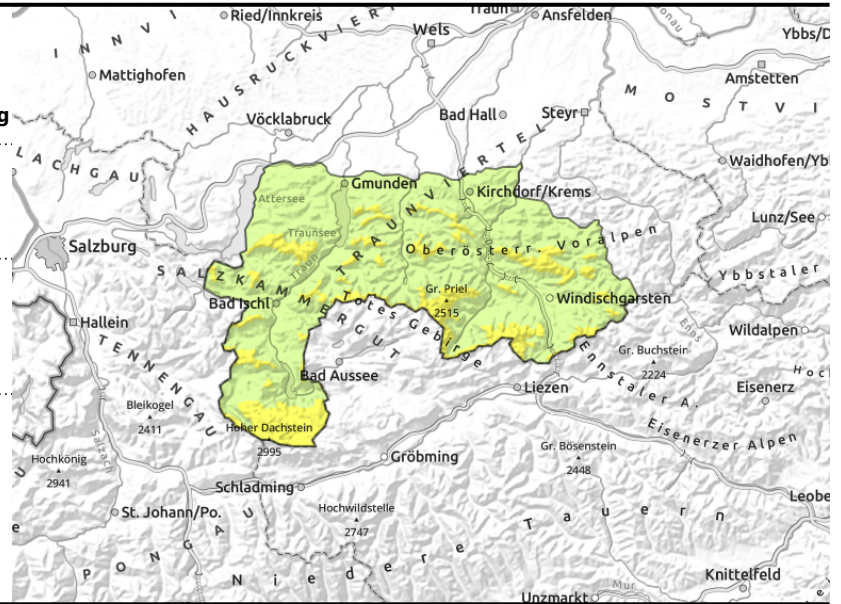
1700 m



kleinräumige  
Tribschneepakete vor allem  
hochalpin



vereinzelt



## In höheren Lagen immer noch auf Tribschnee achten - mäßige Schneebrettfahrt!

Die Lawinengefahr ist in höheren Lagen mäßig. Hier ist noch auslösbarer Tribschnee vorhanden, der unbedingt zu beachten ist. In kammnahen Steilhängen sowie in verfüllten steilen Mulden und Rinnen ist eine Auslösung von kleinen bis mittleren Schneebrettlawinen noch bei geringer Zusatzbelastung möglich. Die Gefahrenstellen nehmen mit der Höhe zu, da hochalpin der Wind deutlich stärker war. Auf steilen vergrasteten Hängen ist auf Gleitschneerisse zu achten.

### Schneedeckenaufbau

Vor allem in den höheren Lagen ist noch Tribschnee vorhanden, der lokal störanfällig ist. Die Altschneedecke ist oberflächlich verschieden dick verharscht, im Inneren auch feucht und darauf bzw. auf weicheren Zwischenschichten liegt der zuletzt gebildete Tribschnee. Ansonsten ist die Schneedecke allgemein sehr unterschiedlich verteilt, hochalpin oberflächlich windgepresst, oft abgeblasen und der letzte Neuschnee noch pulvrig und locker. Das Schneedeckenfundament ist überwiegend kompakt und stabil. In tiefen Lagen liegt nur wenig Schnee.

### Wetter

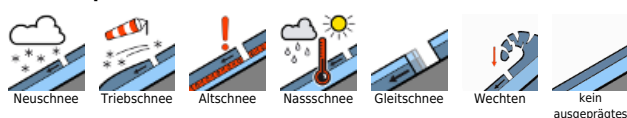
Der Samstag bringt bestes Bergwetter, es ist aber kalt. Die Sonne scheint in den Alpen von früh bis spät. Der Wind weht in allen Höhenlagen schwach, auf den höchsten Alpengipfeln werden Spitzen um 30 km/h erreicht. Die Temperaturen liegen in 1500 m bei -10 Grad, in 2000 m bei -12 Grad, steigen im Tagesverlauf aber leicht an.

Der Sonntag bringt erneut gutes Bergwetter. Nach einem meist freundlichen Tagesstart ziehen von Westen her teils kompaktere Wolkenfelder über den Himmel, die Wolkenuntergrenze liegt aber über den Gipfeln. Somit ist die Sicht meist gut, kann aber phasenweise recht diffus sein. Der Wind weht meist schwach, in höheren Lagen auch mäßig aus südlichen Richtungen und erreicht am Nachmittag Spitzen um 30 km/h. In der Höhe wird es deutlich milder als am Vortag. In 1500 m werden 2 Grad erreicht, in 2000 m -2 Grad.

### Tendenz

Keine wesentliche Änderung. Mit den steigenden Temperaturen langsamer Rückgang der Lawinengefahr auch in höheren Lagen.

#### Lawinenprobleme



#### Gefahrenstufen



#### Exposition



# gültig: Samstag, 20.01.2024

## Ennstaler Voralpen



vereinzelt im glatten Steilgelände



## Geringe Lawinengefahr!

Auf einzelne wenige Gefahrenstellen in den Gipfel- und Kammlagen und auf Gleitschneerisse auf steilen glatten Hängen ist zu achten.

### Schneedeckenaufbau

Die Schneedecke konnte sich setzen, mit der Abkühlung festigen und ist oft tragfähig verharscht. Darauf liegen nur wenige Zentimeter zuletzt gefallener Neuschnee. Im Inneren ist sie auch feucht. Verbreitet liegt nur wenig Schnee.

### Wetter

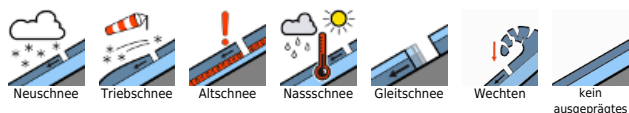
Der Samstag bringt bestes Bergwetter, es ist aber kalt. Die Sonne scheint in den Alpen von früh bis spät. Der Wind weht in allen Höhenlagen schwach, auf den höchsten Alpengipfeln werden Spitzen um 30 km/h erreicht. Die Temperaturen liegen in 1500 m bei -10 Grad, in 2000 m bei -12 Grad, steigen im Tagesverlauf aber leicht an.

Der Sonntag bringt erneut gutes Bergwetter. Nach einem meist freundlichen Tagesstart ziehen von Westen her teils kompaktere Wolkenfelder über den Himmel, die Wolkenuntergrenze liegt aber über den Gipfeln. Somit ist die Sicht meist gut, kann aber phasenweise recht diffus sein. Der Wind weht meist schwach, in höheren Lagen auch mäßig aus südlichen Richtungen und erreicht am Nachmittag Spitzen um 30 km/h. In der Höhe wird es deutlich milder als am Vortag. In 1500 m werden 2 Grad erreicht, in 2000 m -2 Grad.

### Tendenz

Keine Änderung.

### Lawinprobleme



### Gefahrenstufen



### Exposition

