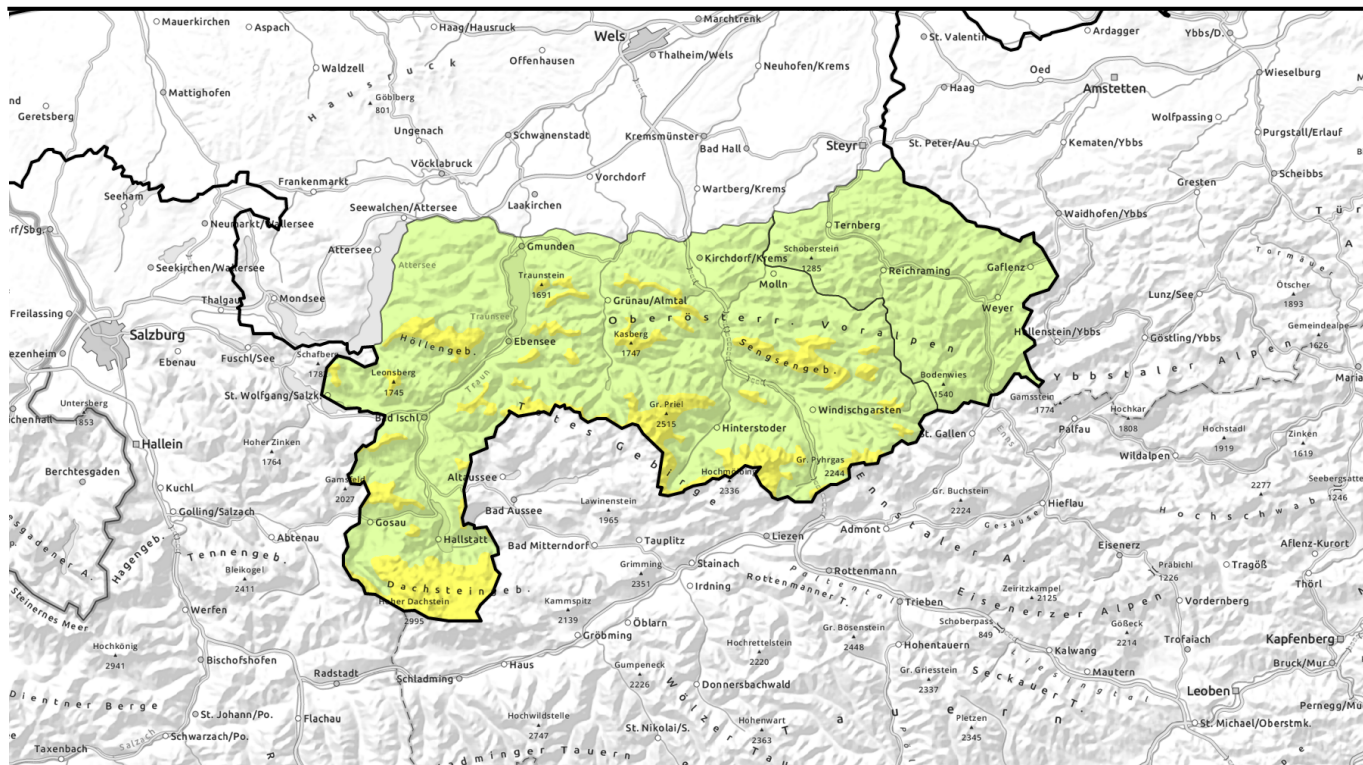
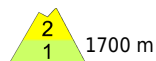


# gültig: Freitag, 19.01.2024



## Deutliche und rasche Abkühlung - teils mäßige Lawinengefahr!



1700 m

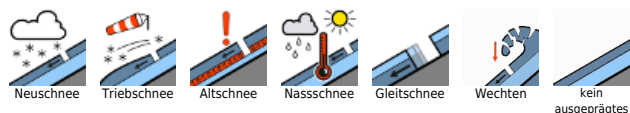
Dachstein, Gosaukamm, Kalmberg, Katergebirge, Zimnitzmassiv, Höllengebirge, Totes Gebirge, Traunstein, Eibenberg, Sengsengebirge, Reichraminger HG, Pyhrgas, Haller Mauern, Kasbergblock



Ennstaler Voralpen



### Lawinenprobleme



### Gefahrenstufen

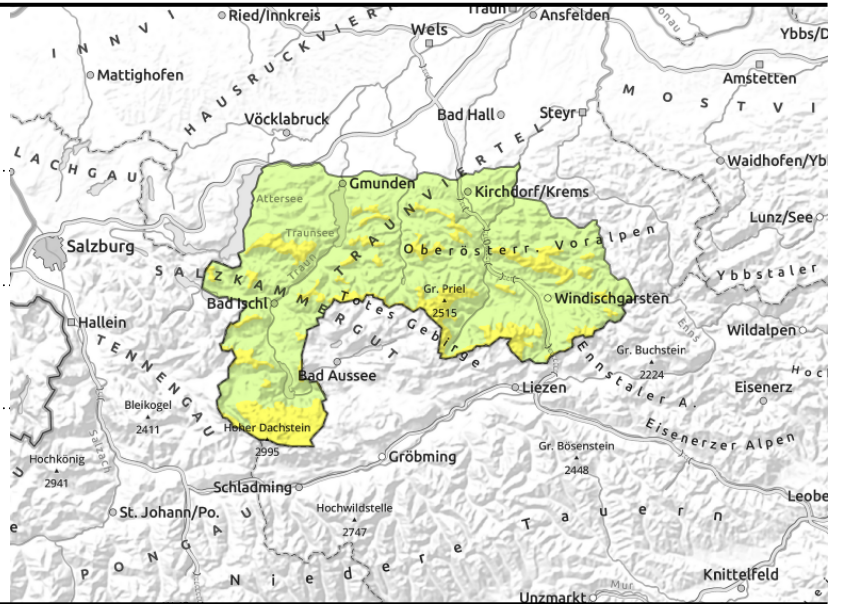
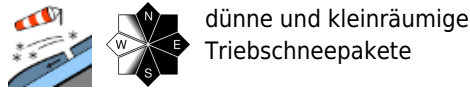
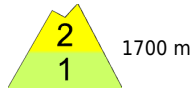


### Exposition



# gültig: Freitag, 19.01.2024

**Dachstein, Gosaukamm, Kalmberg, Katergebirge, Zimnitzmassiv, Höllengebirge, Totes Gebirge, Traunstein, Eibenberg, Sengsengebirge, Reichraminger HG, Pyhrgas, Haller Mauern, Kasbergblock**



## In höheren Lagen immer noch auf Tribschnee achten!

Die Lawinengefahr ist gering, in höheren Lagen mäßig. Hier ist noch auslösbarer Tribschnee vorhanden, der lokal auch frisch gebildet wird. In kammnahen Steilhängen sowie in verfüllten steilen Mulden und Rinnen ist eine Auslösung von kleinen bis mittleren Schneebrettlawinen bei großer, teils auch geringer Zusatzbelastung möglich. Mit der Abkühlung ist die Nassschneeaktivität zurückgegangen, auf Gleitschneerisse ist zu achten.

### Schneedeckenaufbau

Die Schneedecke konnte sich weiter setzen und bindet besser. In Bereichen wo sie feucht war hat sie sich durch die Abkühlung oberflächlich gefestigt und ist teils tragfähig. Im Inneren ist sie aber auch feucht.

Es gibt nur wenig Neuschnee. Vor allem in den höheren Lagen ist Tribschnee vorhanden, der teils störanfällig ist. Die Schneedecke ist allgemein sehr unterschiedlich verteilt, hochalpin oberflächlich windgepresst und nur teils noch locker. Das Schneedeckenfundament ist überwiegend kompakt und stabil. In tiefen Lagen liegt nur wenig Schnee.

### Wetter

Am Freitag gibt es sehr kaltes Winterwetter mit vielen Wolken und ein paar Schneeschauern am Vormittag im Bereich der Kalkalpen. Im Bereich der Kalkalpen lockern die Wolken am Nachmittag langsam auf. In 1500 m beträgt die Temperatur um -10 Grad, in 2000 m um -13 Grad. Der Nordwestwind erreicht in freien Lagen Spitzen um 40 km/h.

Am Samstag scheint meist die Sonne bei guter Sicht. Es ist sehr kalt, in 1500 m beträgt die Temperatur -8 bis -5 Grad, in 2000 m um -10 Grad. Der Wind ist meist nur schwach.

### Tendenz

Keine wesentliche Änderung.

#### Lawinprobleme



#### Gefahrenstufen



#### Exposition



# gültig: Freitag, 19.01.2024

## Ennstaler Voralpen



vereinzelt



## Geringe Lawinengefahr!

Auf einzelne wenige Gefahrenstellen in den Gipfel- und Kammlagen ist zu achten. Mit der Abkühlung ist die Nassschneeaktivität zurückgegangen, auf Gletschneerisse ist zu achten.

### Schneedeckenaufbau

Die Schneedecke hat sich weiter gesetzt, mit der Abkühlung gefestigt und ist oft tragfähig verharscht. Im Inneren ist sie aber feucht. Verbreitet liegt nur wenig Schnee bzw. gibt es nur wenige Zentimeter Neuschnee.

### Wetter

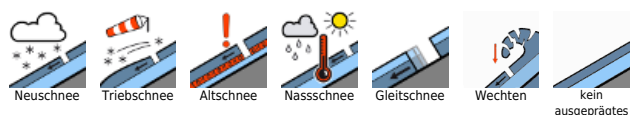
Am Freitag gibt es sehr kaltes Winterwetter mit vielen Wolken und ein paar Schneeschauern am Vormittag im Bereich der Kalkalpen. Im Bereich der Kalkalpen lockern die Wolken am Nachmittag langsam auf. In 1500 m beträgt die Temperatur um -10 Grad, in 2000 m um -13 Grad. Der Nordwestwind erreicht in freien Lagen Spitzen um 40 km/h.

Am Samstag scheint meist die Sonne bei guter Sicht. Es ist sehr kalt, in 1500 m beträgt die Temperatur -8 bis -5 Grad, in 2000 m um -10 Grad. Der Wind ist meist nur schwach.

### Tendenz

Keine Änderung.

### Lawinprobleme



### Gefahrenstufen



### Exposition

