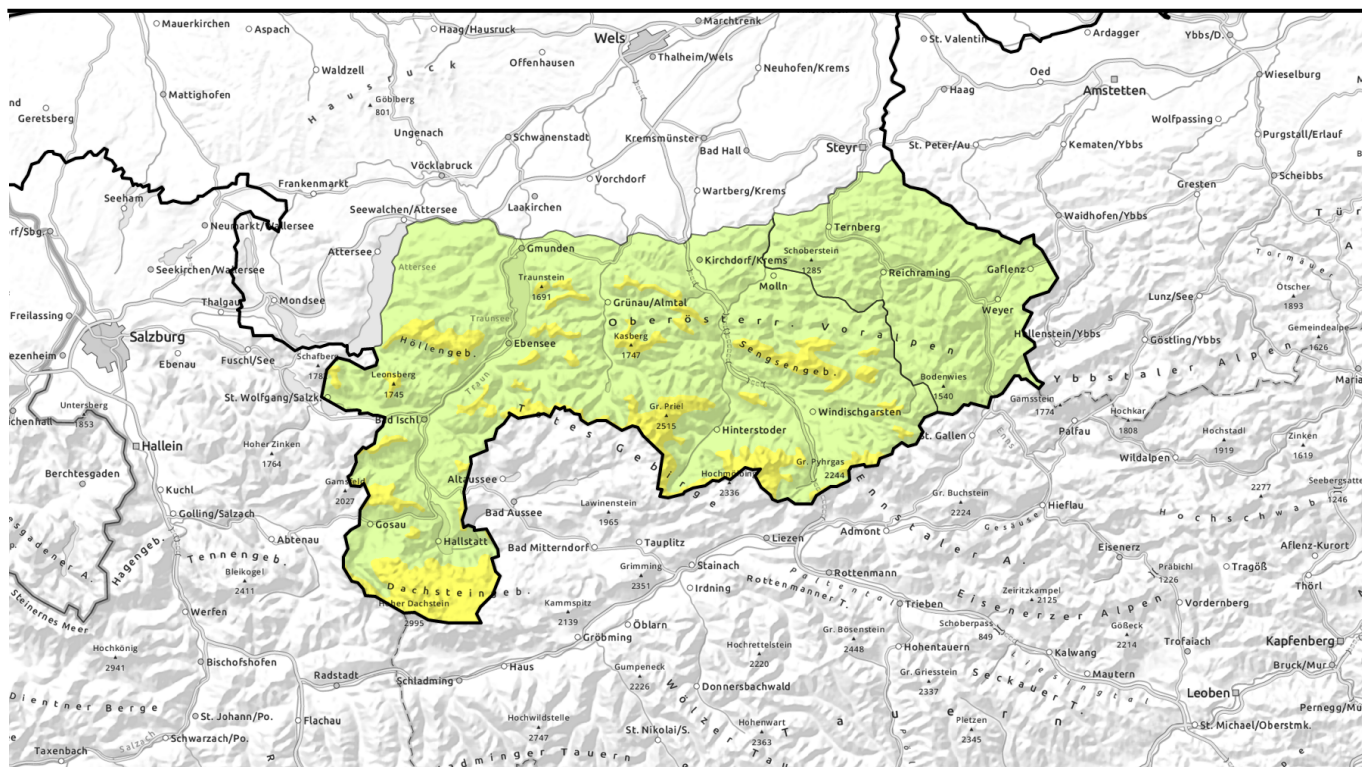


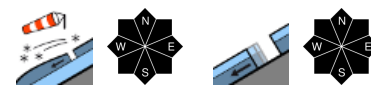
gültig: Dienstag, 09.01.2024



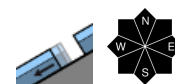
Über der Waldgrenze störanfälligen Tribschnee unbedingt meiden!



Waldgrenze
Dachstein, Gosaukamm, Totes Gebirge, Pyrgas, Haller Mauern, Kalmberg, Katergebirge, Zimnitzmassiv, Höllengebirge, Traunstein, Eibenberg, Kasbergblock, Sengsengebirge, Reichraminger HG



Ennstaler Voralpen



Lawinprobleme



Gefahrenstufen

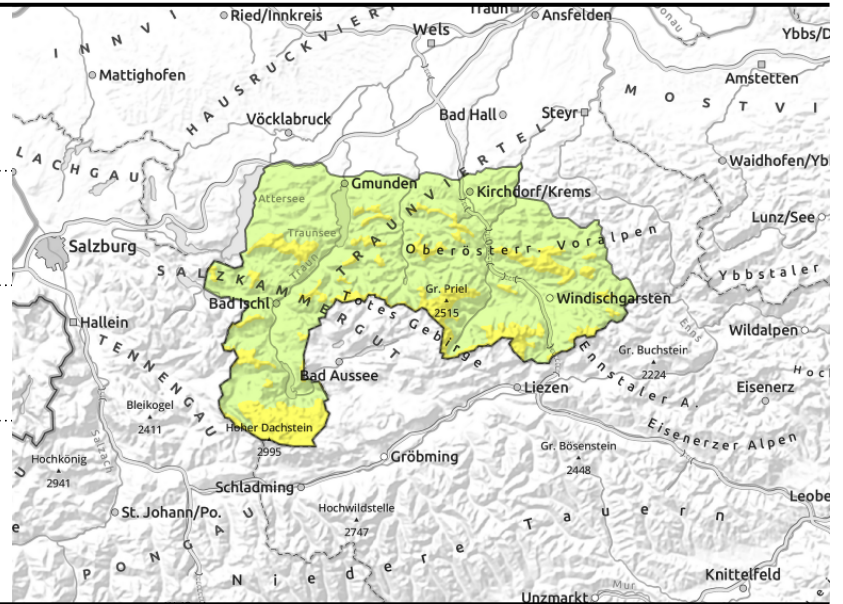
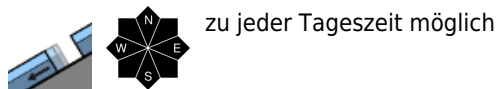


Exposition



gültig: Dienstag, 09.01.2024

Dachstein, Gosaukamm, Totes Gebirge, Pyhrgas, Haller Mauern, Kalmberg, Katergebirge, Zimnitzmassiv, Höllengebirge, Traunstein, Eibenberg, Kasbergblock, Sengsengebirge, Reichraminger HG



Leicht auslösbarer älterer und lokal frischer Triebschnee ist zu beachten!

Die Lawinengefahr ist über der Waldgrenze mäßig. Durch zunehmenden Wind um Ost können sich frische Trieb Schneeablagerungen bilden. Diese frischen und ältere Verfrachtungen können im Steilgelände bereits bei geringer Zusatzbelastung angesprochen werden. Gefahrenstellen sind lokal begrenzt, aber unbedingt zu meiden. Die Anzahl der Gefahrenstellen nimmt mit der Höhe zu. Sie befinden sich vor allem in Kammnähe und hinter Geländekanten. Aus nicht entladenen sehr steilen glatt felsigen oder vergrasteten Hängen sind unverändert Gleitschneelawinen möglich. Bereiche mit Rissen in der Schneedecke sind generell zu meiden.

Schneedeckenaufbau

Zuletzt gebildete und lokale frische Trieb Schneeablagerungen (zunehmender Wind um Ost am Dienstag) binden mit der Altschneedecke nur schlecht und sie können dünne Schwachschichten enthalten. Die überdeckte Altschneedecke ist oberflächlich verharscht, hart und teils eisig. Die Schneedecke ist im Inneren selbst in höheren Lagen leicht feucht und ab der Waldgrenze allgemein sehr unregelmäßig verteilt. In tiefen Lagen liegt nur wenig Schnee.

Wetter

Am Dienstag ist die Sicht sehr gut und die Sonne scheint. Es weht mäßiger Südostwind. In 1500 m um -6 Grad, in 2000 m um -8 Grad.

Am Mittwoch ist die Sicht sehr gut und die Sonne scheint. Der Wind weht mäßig stark aus Süd bis Ost. In 1500 m um -2 Grad, in 2000 m um -4 Grad.

Tendenz

Keine wesentliche Änderung.

Lawinprobleme



Gefahrenstufen



Exposition



gültig: Dienstag, 09.01.2024

Ennstaler Voralpen



vereinzelt, zu jeder Tageszeit möglich



Geringe Lawinengefahr!

In den gipfelnahen Kammlagen ist vereinzelt teils störanfälliger überdeckter Triebsschnee vorhanden, der zu beachten ist. Aus sehr steilen nicht entladenen Hängen mit Rissen in der Schneedecke sind Gleitschneelawinen vereinzelt möglich.

Schneedeckenaufbau

Lokaler und überdeckter Triebsschnee ist in kammnahen Gipfellen teils störanfällig. Die geringmächtige Altschneedecke ist oberflächlich verharscht, im Inneren feucht. In tiefen Lagen liegt wieder ein wenig Neuschnee.

Wetter

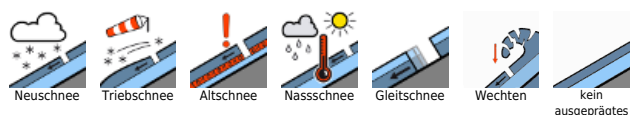
Am Dienstag ist die Sicht sehr gut und die Sonne scheint. Es weht mäßiger Südostwind. In 1500 m um -6 Grad, in 2000 m um -8 Grad.

Am Mittwoch ist die Sicht sehr gut und die Sonne scheint. Der Wind weht mäßig stark aus Süd bis Ost. In 1500 m um -2 Grad, in 2000 m um -4 Grad.

Tendenz

Keine wesentliche Änderung.

Lawinprobleme



Gefahrenstufen



Exposition

