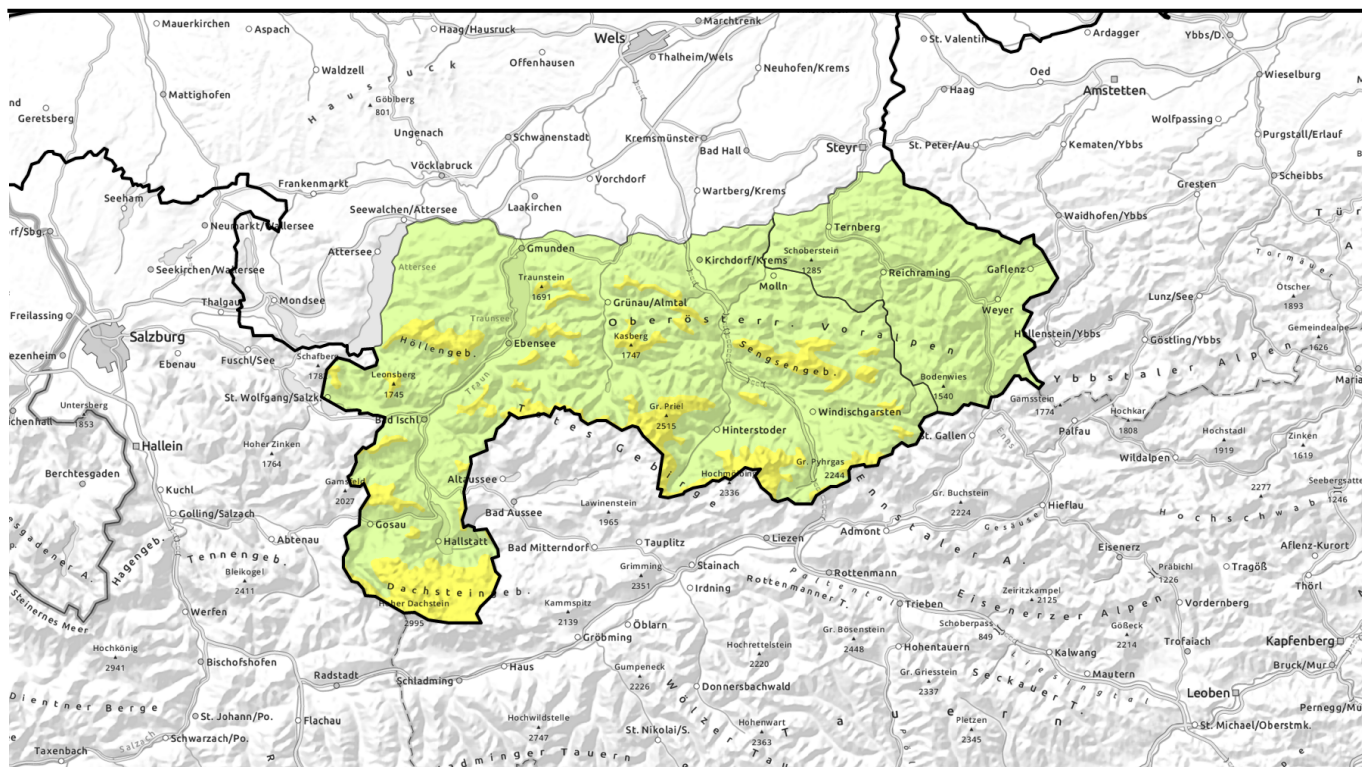


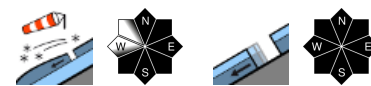
gültig: Sonntag, 07.01.2024



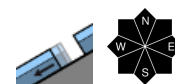
Schwacher, nur hochalpin mäßiger Wind und wenig Neuschnee - mäßige Lawinengefahr!



Dachstein, Gosaukamm, Kalmberg, Katergebirge, Totes Gebirge, Pyhrgas, Haller Mauern, Sengsengebirge, Reichraminger HG, Zimnitztassiv, Höllengebirge, Kasbergblock, Traunstein, Eibenberg



Ennstaler Voralpen



Lawinprobleme



Gefahrenstufen

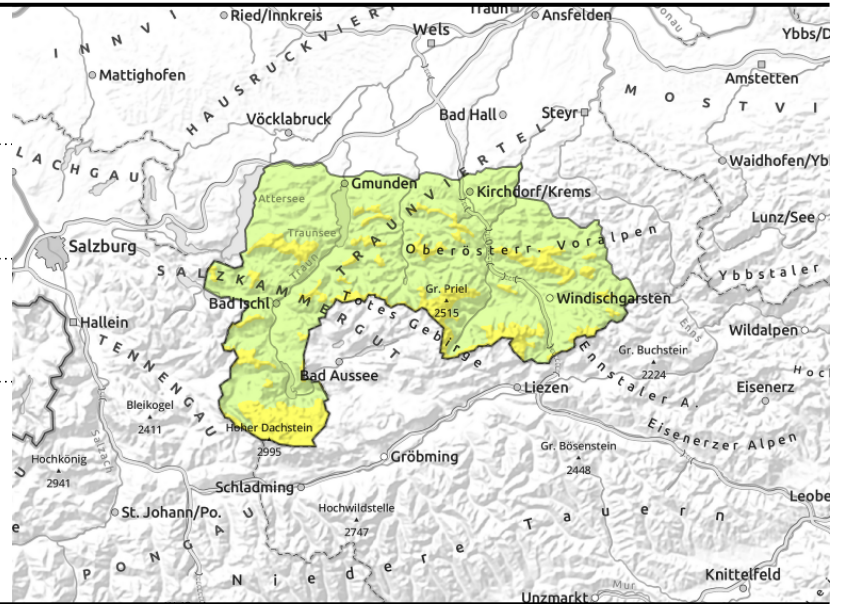
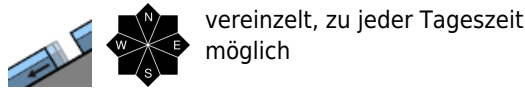


Exposition



gültig: Sonntag, 07.01.2024

Dachstein, Gosaukamm, Kalmberg, Katergebirge, Totes Gebirge, Pyhrgas, Haller Mauern, Sengsengebirge, Reichraminger HG, Zimnitzmassiv, Höllengebirge, Kasbergblock, Traunstein, Eibenberg



Frischer Triebsschnee nur in Hochlagen!

Die Lawinengefahr ist vor allem hochalpin mäßig. Durch Schneefall und teils stärkerem Wind können hier und an windexponierten Stellen darunter lokale, kleine Verfrachtungen vorhanden sein, die zu beachten und zu meiden sind. Die Gefahrenstellen nehmen mit der Höhe etwas zu. Im Steilgelände können diese und ältere frisch überdeckte Verfrachtungen lokal bereits durch geringe Zusatzbelastung ausgelöst werden und es besteht an exponierten Bereichen Absturzgefahr. Aus nicht entladenen sehr steilen glatt felsigen oder vergrasteten Hängen sind unverändert Gleitschneelawinen möglich. Bereiche mit Rissen in der Schneedecke sind generell zu meiden.

Schneedeckenaufbau

Am Samstag sind rund 10 cm, in höheren Lagen auch mehr kalter lockerer Neuschnee gefallen, bei überwiegend schwachem Wind. Nur hochalpin ist der Wind zeitweise mäßig. Somit ist der zuletzt gebildete, aber nur lokal und kleinräumig vor allem in höheren Lagen vorhandene Triebsschnee überdeckt. Der Neu- oder eventuell hochalpin frische Triebsschnee liegt oft direkt auf einer oberflächlich verharschten, teils eisigen Altschneedecke und ist störanfällig. Ansonsten gibt es auch stellenweise eine dünne lockere Schicht dazwischen, die instabil ist. Die Schneedecke ist im Inneren oft feucht und ab der Waldgrenze allgemein sehr unregelmäßig verteilt. In tiefen Lagen gibt es wieder ein wenig Neuschnee.

Wetter

Am Sonntag ist die Sicht schlecht, Wolken und Nebel dominieren und es schneit immer wieder ein wenig. Der Nordwind bleibt meist schwach. In 1500 m sinken die Temperaturen tagsüber von -5 auf -9 Grad. In 2000 m um -9 Grad.

Am Montag wird die Sicht meist durch Wolken und Nebel eingeschränkt. Es kann auch unergiebig schneien. Schwacher Nordwind. In 1500 m um -9 und in 2000 m um -13 Grad.

Tendenz

Keine wesentliche Änderung.

Lawinenprobleme



Gefahrenstufen



Exposition

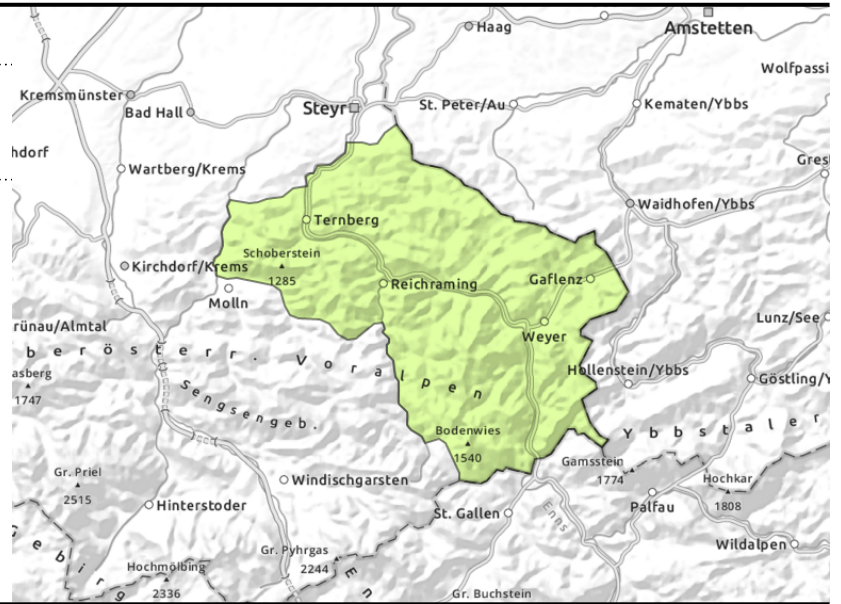


gültig: Sonntag, 07.01.2024

Ennstaler Voralpen



vereinzelt, zu jeder Tageszeit möglich



Geringe Lawinengefahr!

Nur in den gipfelnahen Kammlagen ist vereinzelt älterer, frisch überdeckter Triebsschnee noch vorhanden. Aus sehr steilen nicht entladenen Hängen mit Rissen in der Schneedecke sind Gleitschneelawinen vereinzelt möglich.

Schneedeckenaufbau

Lokaler und nur dünn frisch überdeckter Triebsschnee ist in kammnahen Gipfellagen teils noch störanfällig. Die geringmächtige Altschneedecke ist oberflächlich verharscht, im Inneren feucht. In tiefen Lagen liegt wieder ein wenig Neuschnee.

Wetter

Am Sonntag ist die Sicht schlecht, Wolken und Nebel dominieren und es schneit immer wieder ein wenig. Der Nordwind bleibt meist schwach. In 1500 m sinken die Temperaturen tagsüber von -5 auf -9 Grad. In 2000 m um -9 Grad.

Am Montag wird die Sicht meist durch Wolken und Nebel eingeschränkt. Es kann auch unergiebig schneien. Schwacher Nordwind. In 1500 m um -9 und in 2000 m um -13 Grad.

Tendenz

Keine wesentliche Änderung.

Lawinenprobleme



Neuschnee



Triebsschnee



Altschnee



Nassschnee



Gleitschnee



Wechten



kein ausgeprägtes

Gefahrenstufen



1
gering



2
mäßig



3
erheblich



4
groß



5
sehr groß

Exposition

