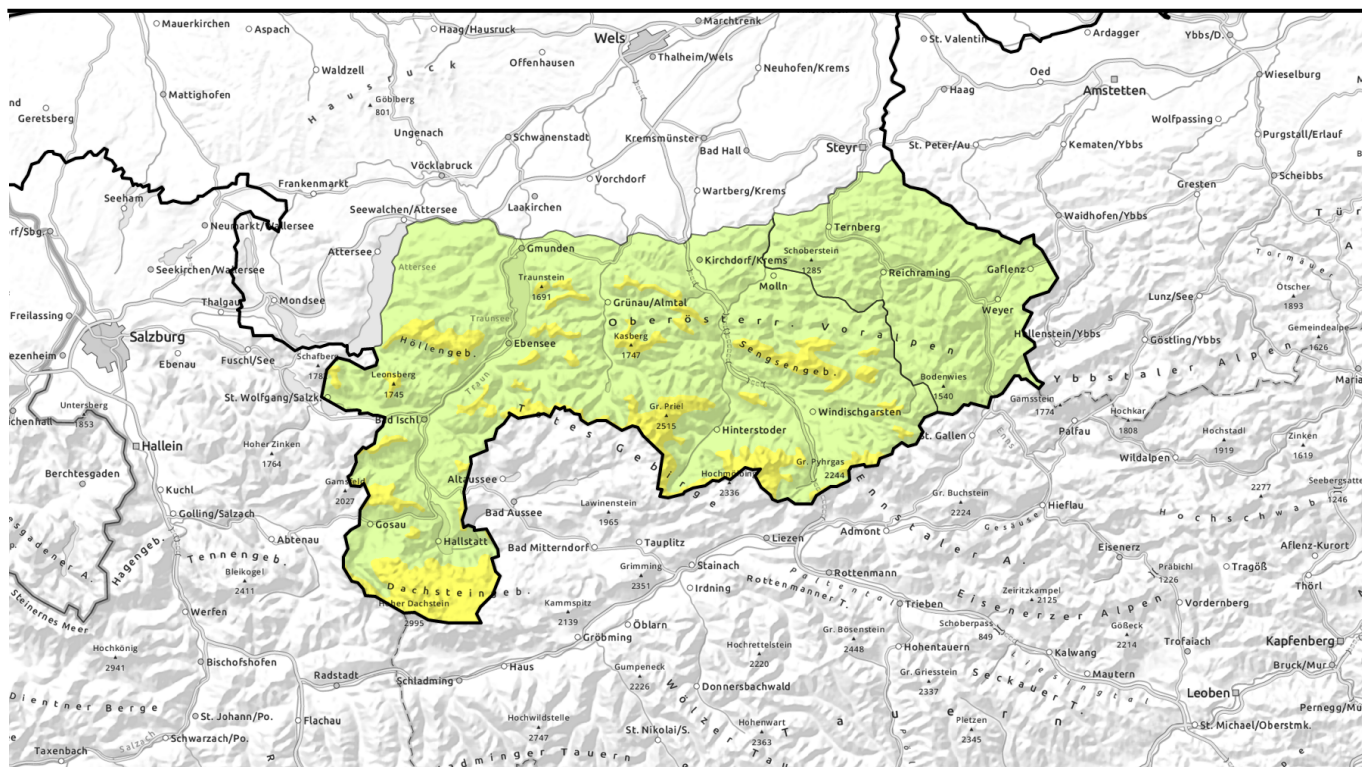


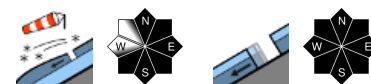
# gültig: Samstag, 06.01.2024



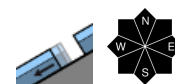
## Neuschnee, aber nur schwacher Wind - mäßige Lawinengefahr!



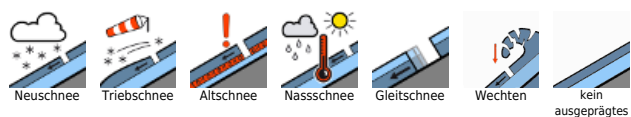
Waldgrenze  
Dachstein, Gosaukamm, Kalmberg, Katergebirge, Zimnitzmassiv, Höllengebirge, Traunstein, Eibenberg, Totes Gebirge, Pyhrgas, Haller Mauern, Kasbergblock, Sengsengebirge, Reichraminger HG



Ennstaler Voralpen



### Lawinprobleme



### Gefahrenstufen

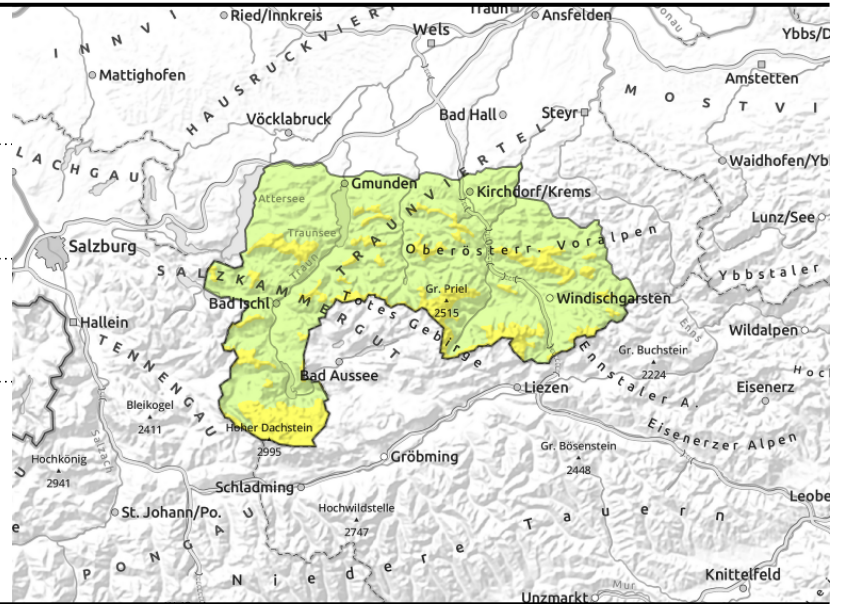
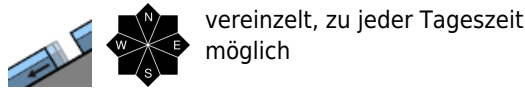
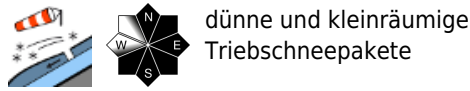


### Exposition



# gültig: Samstag, 06.01.2024

**Dachstein, Gosaukamm, Kalmberg, Katergebirge, Zimnitzmassiv, Höllengebirge, Traunstein, Eibenberg, Totes Gebirge, Pyhrgas, Haller Mauern, Kasbergblock, Sengsengebirge, Reichraminger HG**



## Je nach Windeinfluss kann es lokal kleine, frische und ältere störanfällige Verfrachtungen geben!

Die Lawinengefahr ist teils ab der Waldgrenze mäßig. Durch Neuschnee und nur bei stärkerem Wind können vor allem in höheren Lagen oder an windexponierten Stellen lokale, kleine Verfrachtungen vorhanden sein, die zu beachten und zu meiden sind. Die Gefahrenstellen nehmen mit der Höhe auch etwas zu. Im Steilgelände können diese und ältere überdeckte Verfrachtungen lokal bereits durch geringe Zusatzbelastung ausgelöst werden und es besteht an exponierten Bereichen Absturzgefahr. Aus nicht entladenen sehr steilen Hängen mit glattem felsigem oder vergrastem Untergrund sind unverändert Gleitschneelawinen möglich. Hänge mit Rissen in der Schneedecke sind zu meiden.

### Schneedeckenaufbau

Am Samstag fallen in den mittleren Höhenlagen rund 20 cm, darüber auch mehr Neuschnee, bei nur schwachem Nordwind. Somit wird der zuletzt gebildete, aber nur lokal und kleinräumig vor allem in höheren Lagen vorhandene Tribschnee überdeckt. Der Neu- oder eventuell Tribschnee liegt oft auf einer oberflächlich verharschten, teils eisigen Altschneedecke. Dazwischen gibt es aber stellenweise eine dünne lockere Schicht, die störanfällig ist. Die Schneedecke ist im Inneren oft feucht und ab der Waldgrenze allgemein sehr unregelmäßig verteilt. In tiefen Lagen liegt nur sehr wenig Schnee bzw. gibt es im Tagesverlauf auch hier etwas Neuschnee.

### Wetter

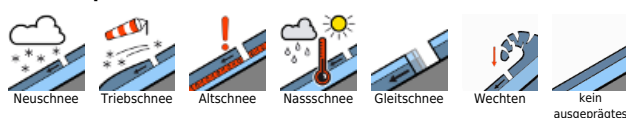
Am Samstag ist die Sicht auf den Bergen durch dichte Wolken, Nebel, Regen und Schneefall stark eingeschränkt. In der Früh regnet es noch bis 1000 m hinauf, am Abend schneit es dann auch in den Tallagen. Schwacher Nordwind. Die Temperaturen gehen tagsüber etwas zurück: In 1500 m von -2 auf -4 Grad, in 2000 m um -5 Grad.

Am Sonntag ist die Sicht schlecht, Wolken und Nebel dominieren und es schneit immer wieder. Der Nordwind bleibt meist schwach. In 1500 m sinken die Temperaturen tagsüber von -5 auf -9 Grad. In 2000 m um -8 Grad.

### Tendenz

Bei schwachem Wind keine wesentliche Änderung.

#### Lawinprobleme



#### Gefahrenstufen



#### Exposition



# gültig: Samstag, 06.01.2024

## Ennstaler Voralpen



vereinzelt, zu jeder Tageszeit möglich



## Geringe Lawinengefahr!

Nur in den gipfelnahen Kammlagen ist teils älterer Triebsschnee vorhanden, der durch Schneefall bis in tiefe Lagen überdeckt wird. Aus sehr steilen nicht entladenen Hängen mit Rissen in der Schneedecke sind Gleitschneelawinen vereinzelt möglich.

### Schneedeckenaufbau

Lokaler und dünner älterer Triebsschnee in den kammnahen Gipfellagen wird vom Neuschnee überdeckt und ist teils noch störanfällig. Die geringmächtige Altschneedecke ist oberflächlich verharscht, im Inneren feucht. In tiefen Lagen liegt nur sehr wenig Schnee bzw. gibt es im Tagesverlauf auch hier etwas Neuschnee.

### Wetter

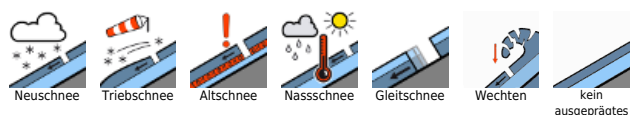
Am Samstag ist die Sicht auf den Bergen durch dichte Wolken, Nebel, Regen und Schneefall stark eingeschränkt. In der Früh regnet es noch bis 1000 m hinauf, am Abend schneit es dann auch in den Tallagen. Schwacher Nordwind. Die Temperaturen gehen tagsüber etwas zurück: In 1500 m von -2 auf -4 Grad, in 2000 m um -5 Grad.

Am Sonntag ist die Sicht schlecht, Wolken und Nebel dominieren und es schneit immer wieder. Der Nordwind bleibt meist schwach. In 1500 m sinken die Temperaturen tagsüber von -5 auf -9 Grad. In 2000 m um -8 Grad.

### Tendenz

Keine wesentliche Änderung.

### Lawinprobleme



### Gefahrenstufen



### Exposition

