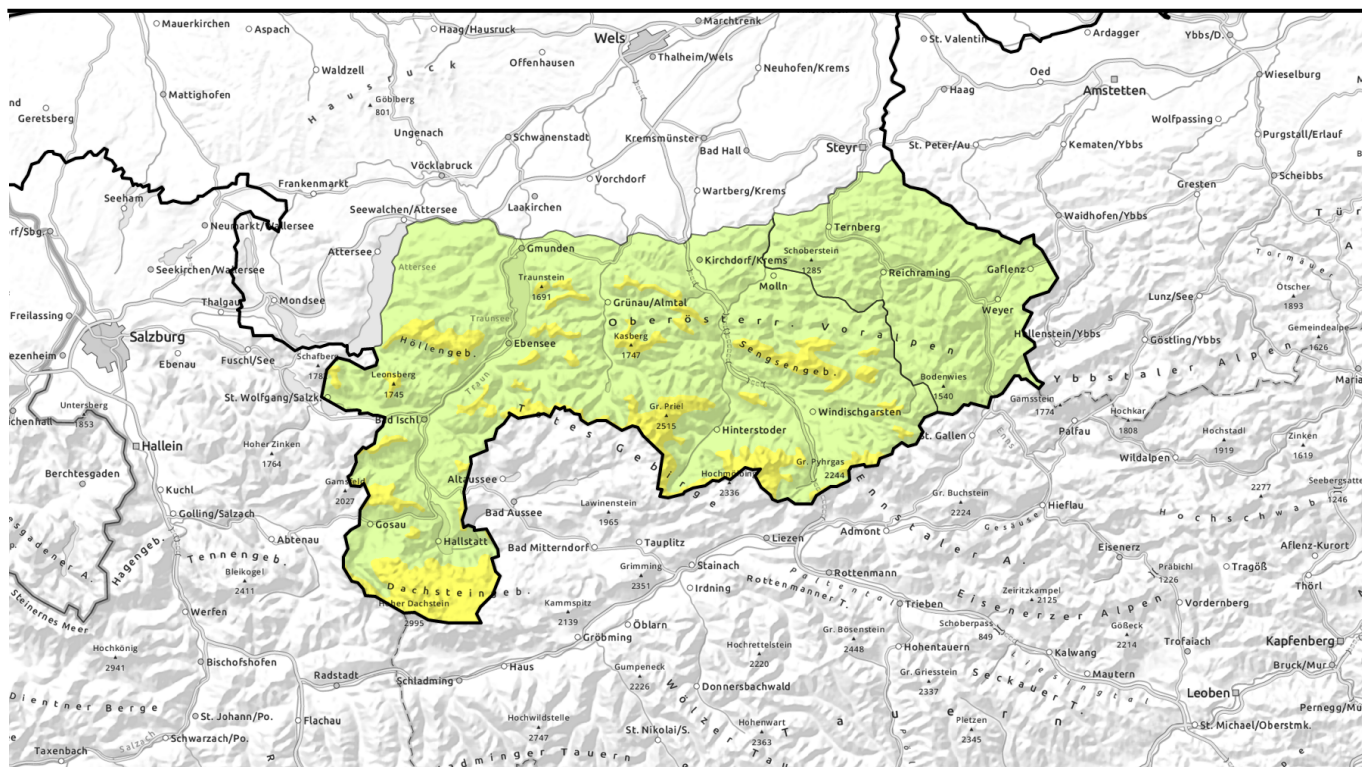


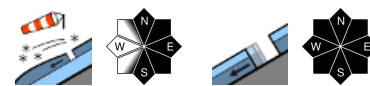
# gültig: Freitag, 05.01.2024



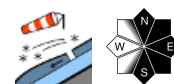
## Ab der Waldgrenze teils mäßige Lawinengefahr durch kleinräumige Verfrachtungen!



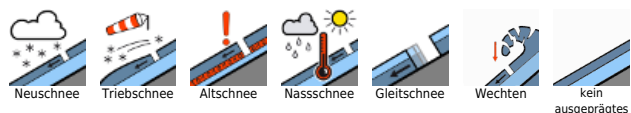
Waldgrenze  
Dachstein, Gosaukamm, Kalmberg, Katergebirge, Zimnitzmassiv, Höllengebirge, Pyrgas, Haller Mauern, Totes Gebirge, Kasbergblock, Sengsengebirge, Reichraminger HG, Traunstein, Eibenberg



Ennstaler Voralpen



### Lawinenprobleme



### Gefahrenstufen

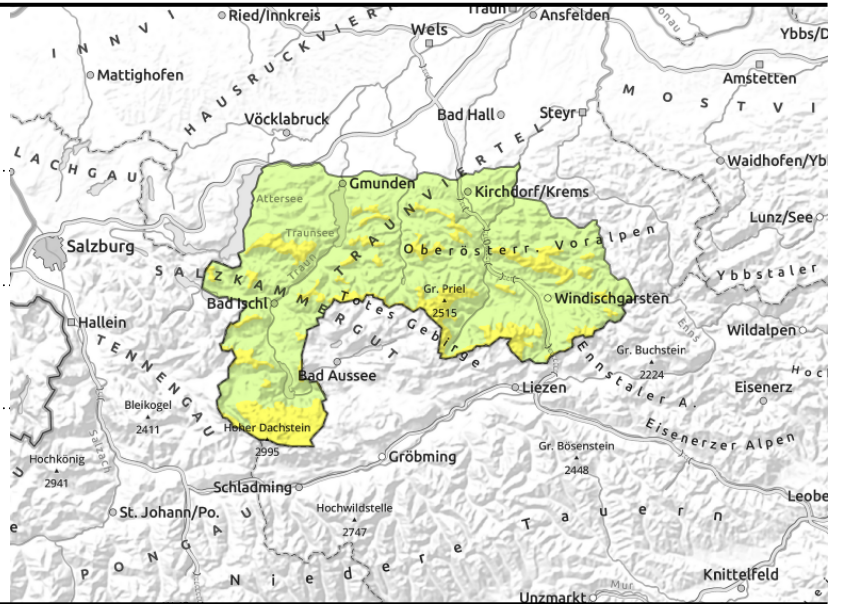
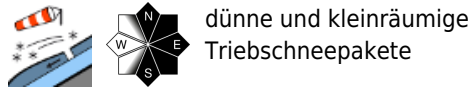


### Exposition



# gültig: Freitag, 05.01.2024

**Dachstein, Gosaukamm, Kalmberg, Katergebirge, Zimnitzmassiv, Höllengebirge, Pyhrgas, Haller Mauern, Totes Gebirge, Kasbergblock, Sengsengebirge, Reichraminger HG, Traunstein, Eibenberg**



## Kammahe kleine Verfrachtungen sind zu beachten!

Die Lawinengefahr ist teils ab der Waldgrenze mäßig. Hier und in kammahen Hochlagen gibt es lokal nord- über ost- bis südseitig noch Tribschnee, der durch starken bis stürmischen Wind kleinräumig gebildet wurde. Die Gefahrenstellen nehmen auch mit der Höhe etwas zu. Im Steilgelände können diese Verfrachtungen lokal bereits durch geringe Zusatzbelastung ausgelöst werden und es besteht an exponierten Bereichen Absturzgefahr.

Aus nicht entladenen sehr steilen Hängen mit glattem felsigem oder vergrastem Untergrund sind unverändert Gleitschneelawinen weiterhin möglich. Hänge mit Rissen in der Schneedecke sind zu meiden.

### Schneedeckenaufbau

Vor allem in höheren Lagen ist lokal auf den zuletzt gebildeten Tribschnee zu achten, der mit der sehr harten, verharschten Altschneeoberfläche schlecht bindet. Die Schneedecke ist bis weit hinauf im Inneren feucht und über der Waldgrenze ist sie allgemein sehr unregelmäßig verteilt. In tiefen Lagen liegt nur sehr wenig Schnee.

### Wetter

Am Freitag herrscht trockenes und zeitweise sonniges Wetter. Durchziehende hohe Wolkenfelder können die Sicht zwar phasenweise etwas diffus machen, die Gipfel bleiben aber durchwegs frei. Der Wind weht schwach bis mäßig aus Süd bis West. Temperaturen in 1500 m zwischen 2 und 5 Grad, in 2000 m um 0 Grad.

Am Samstag ist die Sicht auf den Bergen durch dichte Wolken und teils kräftige Niederschläge stark eingeschränkt. Im Tagesverlauf sinkt die Schneefallgrenze von anfänglich 600 bis 800m überall auf Talniveau. Zeitweise sind die Niederschläge ergiebig, bis zum Abend fallen 10 bis 30 cm Neuschnee. Es weht schwacher bis mäßiger Wind aus Nordwest bis Nordost. Temperaturen in 1500 m zwischen -4 und -1 Grad, in 2000 m um -5 Grad.

### Tendenz

Zeitweise stärkerer Schneefall bis in tiefe Lagen und mäßiger Wind lassen die Lawinengefahr am Samstag nur etwas ansteigen.

#### Lawinprobleme



#### Gefahrenstufen



#### Exposition



# gültig: Freitag, 05.01.2024

## Ennstaler Voralpen



dünne, kammnahe  
Tribschneelinsen



## Geringe Lawinengefahr!

Nur in den gipfelnahen Kammlagen ist teils Tribschnee vorhanden, der aber zu beachten ist. Aus sehr steilen nicht entladenen Hängen mit Rissen in der Schneedecke sind Gleitschneelawinen vereinzelt möglich.

### Schneedeckenaufbau

Mit der sehr harte Altschneeoberfläche bindet der nur kleinmächtige und lokale Tribschnee in den kammnahen Gipfellagen noch ungenügend. Die nur geringmächtige Altschneedecke ist im Inneren feucht. In tiefen Lagen liegt nur sehr wenig Schnee.

### Wetter

Am Freitag herrscht trockenes und zeitweise sonniges Wetter. Durchziehende hohe Wolkenfelder können die Sicht zwar phasenweise etwas diffus machen, die Gipfel bleiben aber durchwegs frei. Der Wind weht schwach bis mäßig aus Süd bis West. Temperaturen in 1500 m zwischen 2 und 5 Grad, in 2000 m um 0 Grad.

Am Samstag ist die Sicht auf den Bergen durch dichte Wolken und teils kräftige Niederschläge stark eingeschränkt. Im Tagesverlauf sinkt die Schneefallgrenze von anfänglich 600 bis 800m überall auf Talniveau. Zeitweise sind die Niederschläge ergiebig, bis zum Abend fallen 10 bis 30 cm Neuschnee. Es weht schwacher bis mäßiger Wind aus Nordwest bis Nordost. Temperaturen in 1500 m zwischen -4 und -1 Grad, in 2000 m um -5 Grad.

### Tendenz

Die Lawinengefahr ändert sich kaum.

### Lawinprobleme



Neuschnee

Tribschnee

Altschnee

Nassschnee

Gleitschnee

Wechten

kein ausgeprägtes

### Gefahrenstufen



1  
gering

2  
mäßig

3  
erheblich

4  
groß

5  
sehr groß

### Exposition

