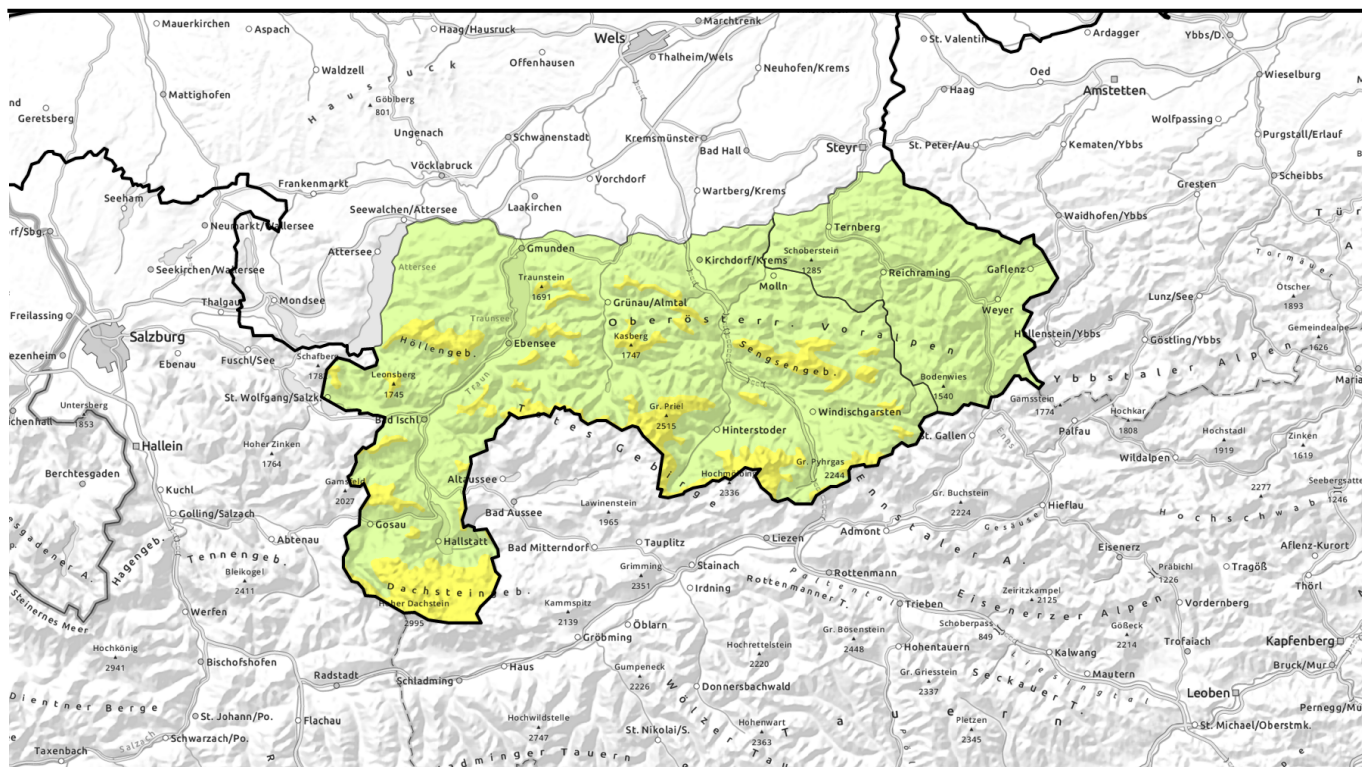


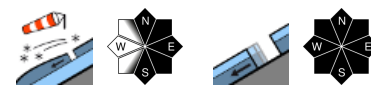
# gültig: **Mittwoch, 03.01.2024**



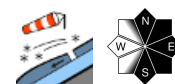
## Keine Änderung - geringe, in höheren Lagen, teils ab der Waldgrenze lokal mäßige Lawinengefahr!



Dachstein, Gosaukamm, Kalmberg, Katergebirge, Totes Gebirge, Sengengebirge, Reichraminger HG, Kasbergblock, Traunstein, Eibenberg, Zimnitzmassiv, Höllengebirge, Pyrgas, Haller Mauern



Ennstaler Voralpen



### Lawinprobleme



### Gefahrenstufen

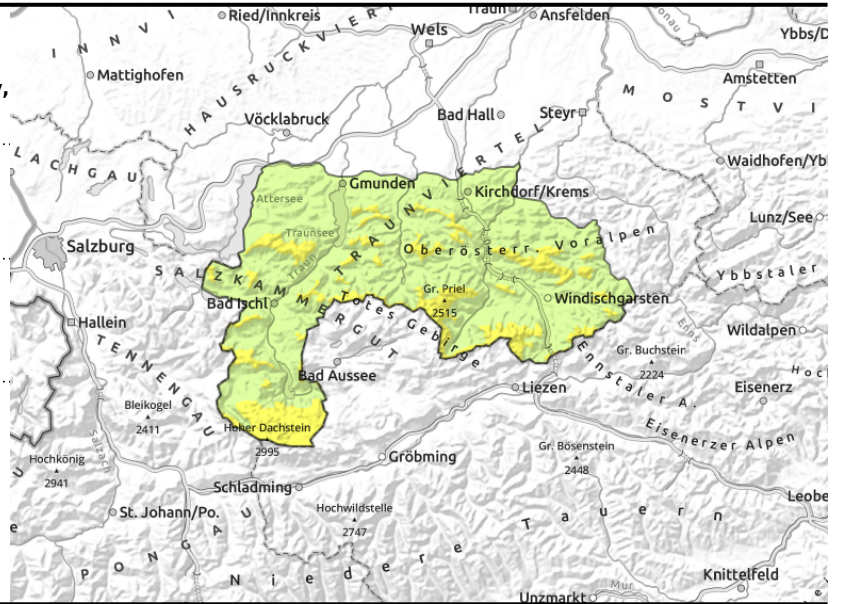
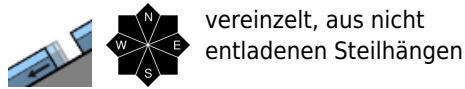
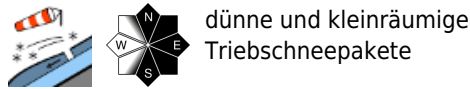


### Exposition



# gültig: **Mittwoch, 03.01.2024**

**Dachstein, Gosaukamm, Kalmberg, Katergebirge, Totes Gebirge, Sengsengebirge, Reichraminger HG, Kasbergblock, Traunstein, Eibenberg, Zimnitzmassiv, Höllengebirge, Pyrgas, Haller Mauern**



## Kleine und kammnahe Verfrachtungen sind zu beachten!

Die Lawinengefahr ist über der Waldgrenze, vor allem aber in höheren Lagen mäßig. In kammnahen Hochlagen gibt es nord- über ost- bis südseitig etwas Tribschnee, der durch teils starken Wind kleinräumig entstanden ist. Im Steilgelände können diese Verfrachtungen lokal bereits durch geringe Zusatzbelastung angesprochen werden und es besteht an exponierten Bereichen Absturzgefahr. Aus nicht entladenen sehr steilen Hängen mit glattem felsigem oder vergastem Untergrund sind Gleitschneelawinen weiterhin möglich. Hänge mit Rissen in der Schneedecke sind zu meiden.

### Schneedeckenaufbau

Vor allem in höheren Lagen ist lokal auf den zuletzt gebildeten Tribschnee zu achten, da er mit der sehr harten Altschneeoberfläche schlecht bindet. Teils starken Wind um West bis Nordwest bzw. auch aus Südwest hat zu diesen kleinen lokalen Tribschneeablagerungen geführt. Das Schneedeckenfundament ist bis weit hinauf im Inneren feucht. Über der Waldgrenze ist die Schneedecke allgemein sehr unregelmäßig verteilt. In tiefen Lagen liegt nur sehr wenig Schnee.

### Wetter

Am Mittwoch scheint im Bereich der Nordalpen neben ein paar hohen Wolken oft die Sonne. Der Südwest- bis Westwind erreicht in den höheren Lagen der Nordalpen Spitzen um 60 km/h. Temperaturen in 1500 m zwischen 1 und 5 Grad, in 2000 m um -7 Grad.

Am Donnerstag stecken die Gipfel am Vormittag öfter in Wolken, die Sicht ist auch durch durchziehende Schauer eingeschränkt. Die Schneefallgrenze liegt um 1200 m. Am Nachmittag überwiegt trockenes Wetter, speziell auf den Salzkammergutbergen bei besseren Sichtverhältnissen kommt auch die Sonne heraus. Der Wind weht stark bis stürmisch aus westlichen Richtungen. Temperaturen in 1500 m um -1 Grad, in 2000 m um -5 Grad.

### Tendenz

Keine wesentliche Änderung. Durch Schneeschauer und starkem bis stürmischem Wind kommt es zu neuen kleineren Verfrachtungen.

#### Lawinprobleme



#### Gefahrenstufen



#### Exposition

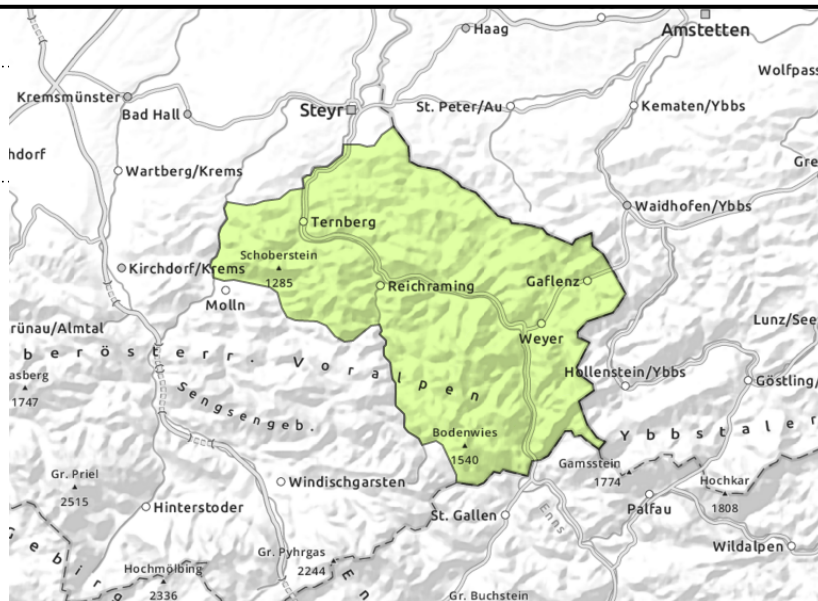


# gültig: **Mittwoch, 03.01.2024**

## Ennstaler Voralpen



dünne und kleinräumige  
Tribschneepakete in Kamm-  
und Gipfellagen



## Geringe Lawinengefahr!

Nur in den gipfelnahen Kammlagen ist stellenweise etwas Tribschnee vorhanden, der zu beachten ist. Aus sehr steilen nicht entladenen Hängen mit Rissen in der Schneedecke sind Gleitschneelawinen vereinzelt möglich.

### Schneedeckenaufbau

Auf eine sehr harte Altschneeoberfläche liegt nur sehr wenig Schnee, der in den kammnahen Gipfellagen durch Windeinfluss lokal auch verfrachtet wurde. Das nur geringmächtige Schneedeckenfundament ist im Inneren feucht. In tiefen Lagen liegt nur sehr wenig Schnee.

### Wetter

Am Mittwoch scheint im Bereich der Nordalpen neben ein paar hohen Wolken oft die Sonne. Der Südwest- bis Westwind erreicht in den höheren Lagen der Nordalpen Spitzen um 60 km/h. Temperaturen in 1500 m zwischen 1 und 5 Grad, in 2000 m um -7 Grad.

Am Donnerstag stecken die Gipfel am Vormittag öfter in Wolken, die Sicht ist auch durch durchziehende Schauer eingeschränkt. Die Schneefallgrenze liegt um 1200 m. Am Nachmittag überwiegt trockenes Wetter, speziell auf den Salzkammergutbergen bei besseren Sichtverhältnissen kommt auch die Sonne heraus. Der Wind weht stark bis stürmisch aus westlichen Richtungen. Temperaturen in 1500 m um -1 Grad, in 2000 m um -5 Grad.

### Tendenz

Keine wesentliche Änderung.

### Lawinprobleme



Neuschnee

Tribschnee

Altschnee

Nassschnee

Gleitschnee

Wechten

kein ausgeprägtes

### Gefahrenstufen



1  
gering

2  
mäßig

3  
erheblich

4  
groß

5  
sehr groß

### Exposition

