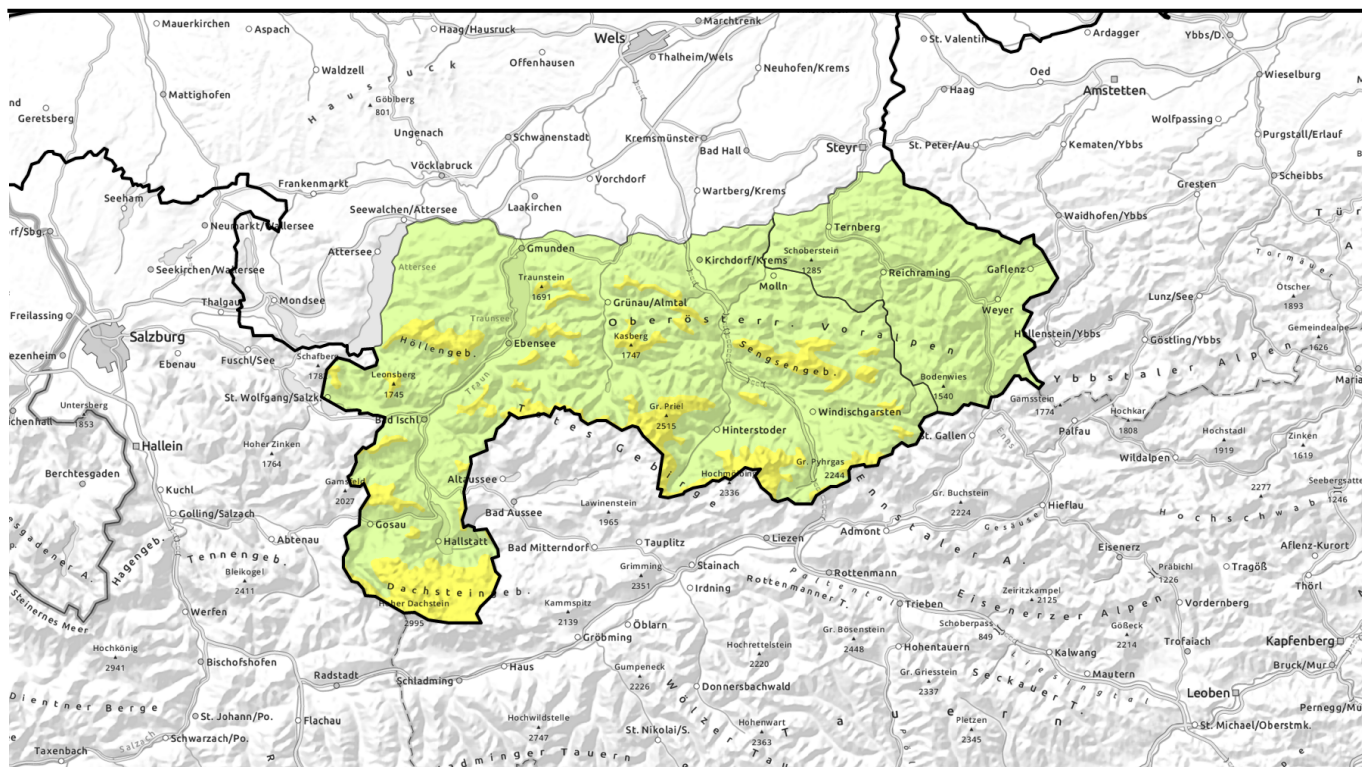

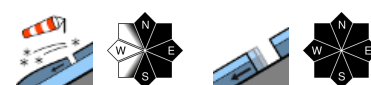




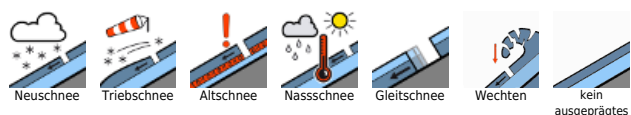
# gültig: Dienstag, 02.01.2024



## Geringe, über der Waldgrenze lokal mäßige Lawinengefahr!

	<p><b>Waldgrenze</b> Dachstein, Gosaukamm, Kalmberg, Katergebirge, Zimnitzmassiv, Höllengebirge, Traunstein, Eibenberg, Sengsengebirge, Reichraminger HG, Pyhrgas, Haller Mauern, Totes Gebirge, Kasbergblock</p>	
	<p>Ennstaler Voralpen</p>	

### Lawinenprobleme



### Gefahrenstufen



### Exposition



# gültig: Dienstag, 02.01.2024

**Dachstein, Gosaukamm, Kalmberg, Katergebirge, Zimnitzmassiv, Höllengebirge, Traunstein, Eibenberg, Sengengebirge, Reichraminger HG, Pyhrgas, Haller Mauern, Totes Gebirge, Kasbergblock**



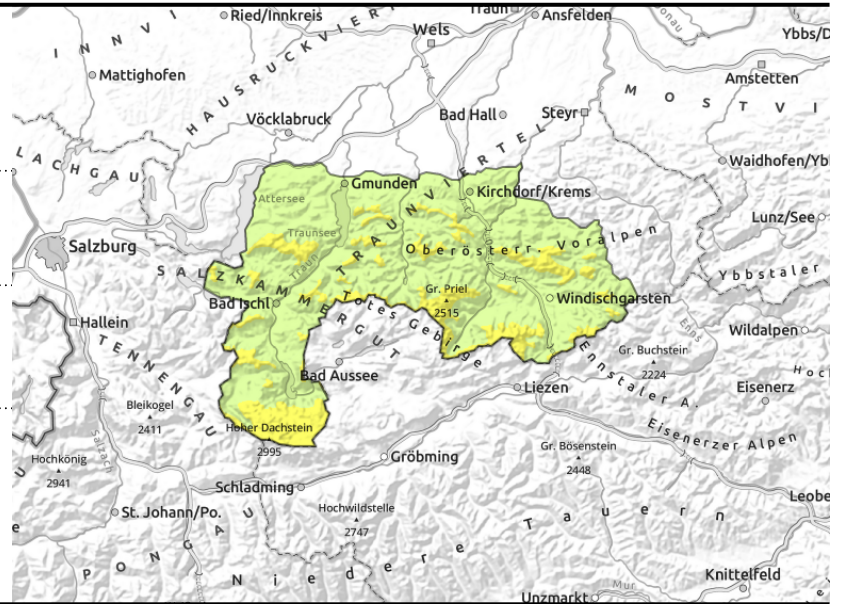
Waldgrenze



dünne und kleinräumige  
Tribschneepakete



vereinzelt, aus noch nicht  
entladenen Hängen



## Vor allem in Kammnähe gibt es kleine Verfrachtungen, die zu beachten sind!

Die Lawinengefahr ist über der Waldgrenze, vor allem aber in höheren Lagen mäßig. In kammnahen Hochlagen gibt es etwas Tribschnee, der durch teils starken Wind um West bis Nordwest kleinräumig entstanden ist. Im Steilgelände können diese Verfrachtungen lokal bereits durch geringe Zusatzbelastung angesprochen werden.

Aus nicht entladenen glatten, sehr steilen Hängen sind Gleitschneelawinen weiterhin möglich. Hänge mit Rissen in der Schneedecke sind zu meiden.

### Schneedeckenaufbau

Der zuletzt nur wenige Neuschnee beginnt sich zu setzen, ist aber als Tribschnee zu beachten, da er mit der sehr harten Altschneeoberfläche schlecht bindet. Teils starken Wind um West bis Nordwest hat zu kleinen lokalen Tribschneeablagerungen geführt. Das Schneedeckenfundament ist bis weit hinauf im Inneren feucht. Über der Waldgrenze ist die Schneedecke allgemein sehr unregelmäßig verteilt. In tiefen Lagen liegt nur sehr wenig Schnee.

### Wetter

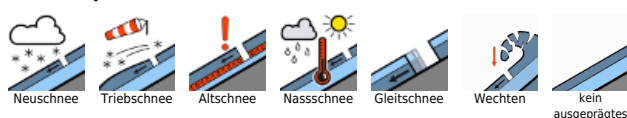
Im Bereich der Alpen sind die Wolken am Dienstag dicht. Am Nachmittag kann es zeitweise ein wenig regnen und oberhalb von etwa 1400 m ein wenig schneien. Der West- bis Südwestwind weht schwach bis mäßig stark, in den Gipfelregionen zum Teil lebhaft. In 1500 m beträgt die Temperatur 0 bis 3 Grad, in 2000 m um -1 Grad Celsius.

Am Mittwoch scheint im Bereich der Kalkalpen oft die Sonne bei ein paar durchziehenden Wolken. Der Südwest- bis Westwind erreicht im Bereich der Alpen Spitzen um 60 km/h. In 1500 m beträgt die Temperatur um 3 Grad, in 2000 m um -0 Grad Celsius.

### Tendenz

Keine wesentliche Änderung.

#### Lawinprobleme



#### Gefahrenstufen



#### Exposition

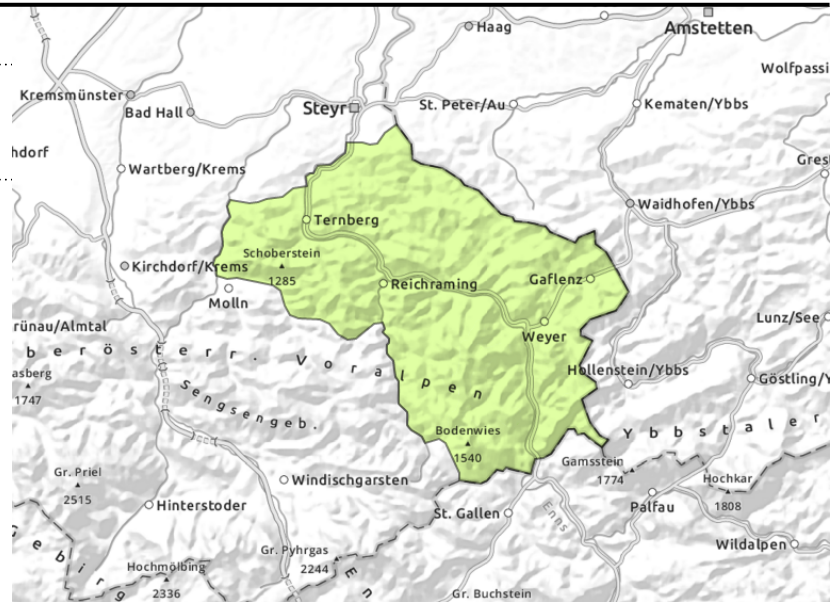


# gültig: **Dienstag, 02.01.2024**

## Ennstaler Voralpen



dünne, kammnahe  
Tribschneelinsen, vereinzelt



## Geringe Lawinengefahr!

Nur in den gipfelnahen Kammlagen ist stellenweise etwas Tribschnee vorhanden, der zu beachten ist. Aus sehr steilen nicht entladenen Hängen mit Rissen in der Schneedecke sind Gleitschneelawinen vereinzelt möglich.

### Schneedeckenaufbau

Auf eine sehr harte Altschneeoberfläche fiel nur wenig Schnee, der in den kammnahen Gipfeln durch Windeinfluss lokal etwas verfrachtet wurde. Das nur geringmächtige Schneedeckenfundament ist im Inneren feucht. In tiefen Lagen liegt nur sehr wenig Schnee.

### Wetter

Im Bereich der Alpen sind die Wolken am Dienstag dicht. Am Nachmittag kann es zeitweise ein wenig regnen und oberhalb von etwa 1400 m ein wenig schneien. Der West- bis Südwestwind weht schwach bis mäßig stark, in den Gipfelregionen zum Teil lebhaft. In 1500 m beträgt die Temperatur 0 bis 3 Grad, in 2000 m um -1 Grad Celsius.

Am Mittwoch scheint im Bereich der Kalkalpen oft die Sonne bei ein paar durchziehenden Wolken. Der Südwest- bis Westwind erreicht im Bereich der Alpen Spitzen um 60 km/h. In 1500 m beträgt die Temperatur um 3 Grad, in 2000 m um -0 Grad Celsius.

### Tendenz

Keine wesentliche Änderung.

### Lawinprobleme



Neuschnee

Tribschnee

Altschnee

Nassschnee

Gleitschnee

Wechten

kein ausgeprägtes

### Gefahrenstufen



1  
gering

2  
mäßig

3  
erheblich

4  
groß

5  
sehr groß

### Exposition

