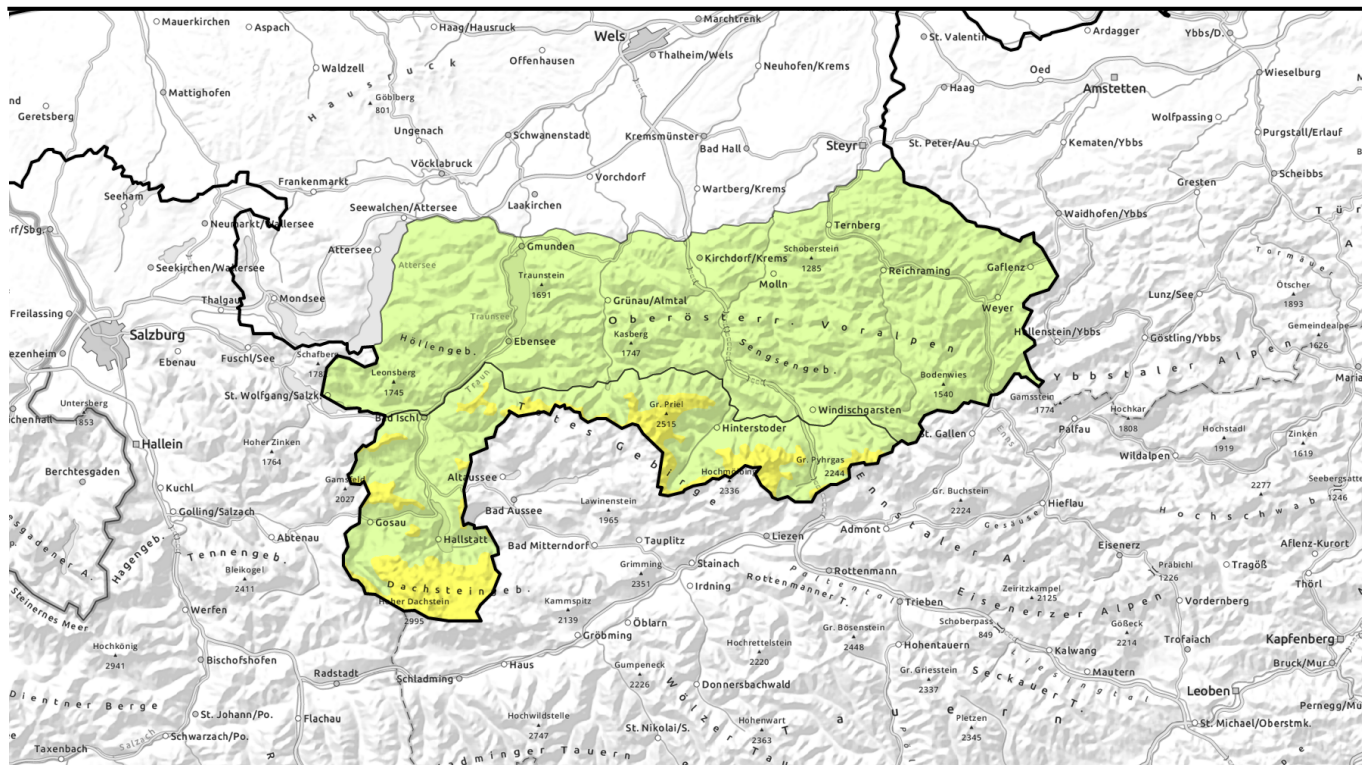


gültig: Sonntag, 31.12.2023

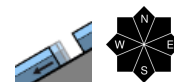


Überwiegend geringe, lokal mäßige Lawinengefahr - Gleitschneeaktivität weiterhin beachten!

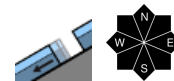


1500 m

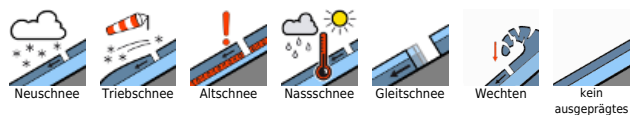
Dachstein, Gosaukamm, Totes Gebirge, Kalmberg, Katergebirge, Pyhrgas, Haller Mauern



Zimnitzmassiv, Höllengebirge, Traunstein, Eibenberg, Kasbergblock, Sengengebirge, Reichraminger HG, Ennstaler Voralpen



Lawinprobleme



Gefahrenstufen

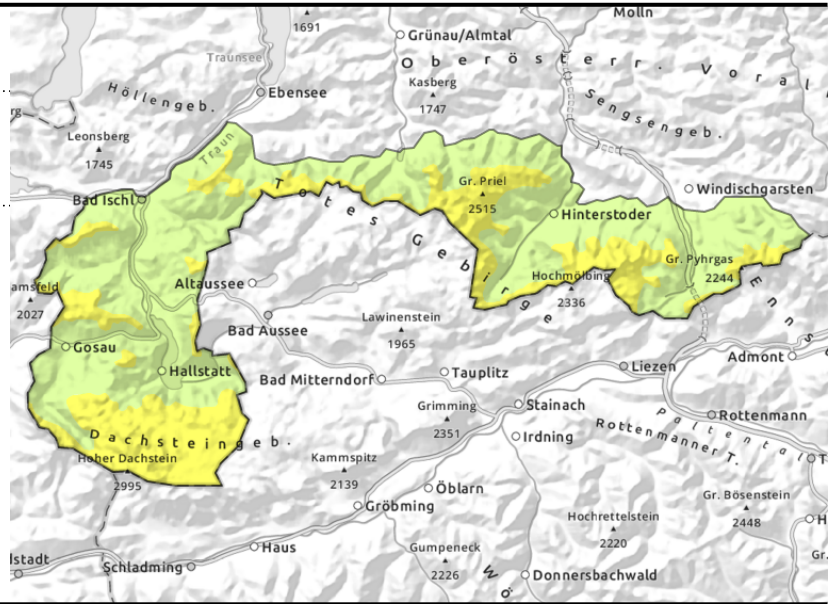
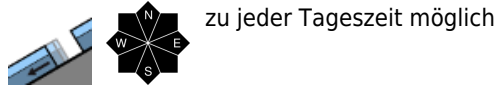
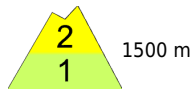


Exposition



gültig: Sonntag, 31.12.2023

Dachstein, Gosaukamm, Totes Gebirge, Kalmberg, Katergebirge, Pyhrgas, Haller Mauern



Hänge mit Rissen weisen auf Gleitschneelawinenaktivität hin!

Die Lawinengefahr ist überwiegend gering, lokal mäßig. Zu beachten sind weiterhin nicht entladene steile vergraste Hänge bzw. Hänge mit glattem Fels. Lokal sind hier Gleitschneelawinen zu jeder Tageszeit möglich. Hänge mit Rissen in der Schneedecke sind zu meiden. Lawinen können mittlere Größe erreichen. Nur punktuell könnten im extremen Gelände sehr hoch gelegen vor allem schattseitig Schneebrettlawinen durch große Zusatzbelastung ausgelöst werden.

Schneedeckenaufbau

Die Schneedeckenoberfläche ist überwiegend verharscht und oft sehr hart. Vor allem sonnseitig kann sie im Tagesverlauf etwas aufweichen. Im Inneren ist die Schneedecke bis weit hinauf oft feucht. Sehr hochgelegen und vor allem schattseitig könnte es punktuell noch Zwischenschichten in der Altschneedecke geben. Die Schneedecke ist über der Waldgrenze sehr unregelmäßig verteilt. Tiefen Lagen sind meist aper.

Wetter

Am Sonntag weht in den Hochlagen starker Südwind. Eine ausgebreitete Wolkschicht zieht über den Himmel, die den Sonnenschein und die Sicht beeinträchtigt. Die Sonne kann sich zum Teil durch die Wolken zeigen. In 1500 m hat es um 5 Grad, in 2000 m um 3 Grad.

In der Nacht von Sonntag auf Montag kann es bis zu 15 cm Neuschnee, bei mäßigen hochgelegen teils starken Windeinfluss, geben.

Am Montag lockern Restwolken der Nacht bald auf, dann scheint am Vormittag oft die Sonne. Im Lauf des Tages breiten sich hohe Wolken aus, die den Sonnenschein und die Sicht beeinträchtigen. Es weht schwacher bis mäßig starker Wind aus südlichen bis westlichen Richtungen. In 1500 m hat es um -1 Grad, in 2000 m um -4 Grad Celsius.

Tendenz

In der Nacht auf Montag kann sich über der Waldgrenze etwas frischer Tribschnee bilden, der zu beachten ist.

Lawinprobleme



Gefahrenstufen

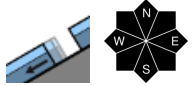


Exposition

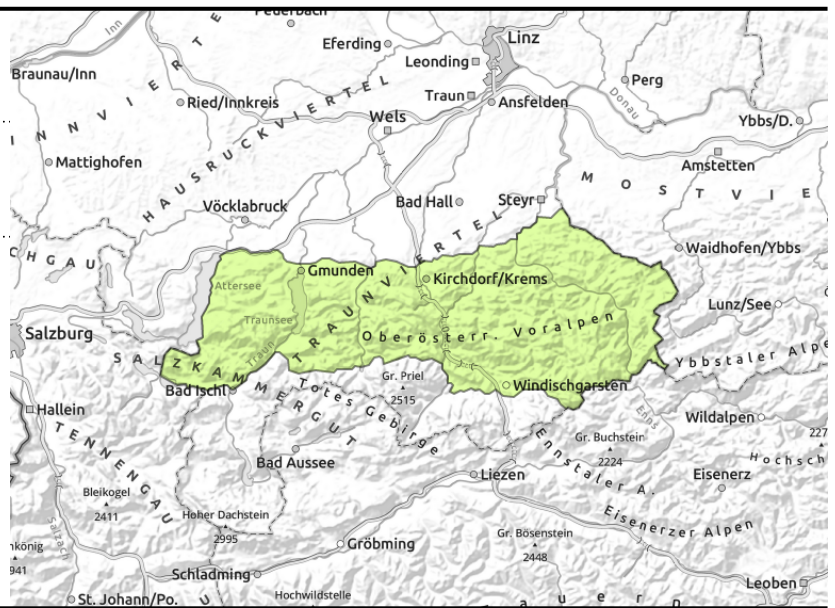


gültig: Sonntag, 31.12.2023

Zimnitzmassiv, Höllengebirge, Traunstein, Eibenberg, Kasbergblock, Sengsengebirge, Reichraminger HG, Ennstaler Voralpen



zu jeder Tageszeit möglich



Hänge mit Rissen weisen auf Gleitschneelawinenaktivität hin!

Die Lawinengefahr ist überwiegend gering. Zu beachten sind aber weiterhin nicht entladene steile vergraste Hänge bzw. Hänge mit glattem Fels. Lokal sind hier Gleitschneelawinen zu jeder Tageszeit möglich. Hänge mit Rissen in der Schneedecke sind zu meiden. Lawinen können mittlere Größe erreichen. Nur punktuell könnten im extremen Gelände sehr hoch gelegen vor allem schattseitig Schneebrettlawinen durch große Zusatzbelastung ausgelöst werden.

Schneedeckenaufbau

Die Schneedeckenoberfläche ist überwiegend verharscht und oft sehr hart. Vor allem sonnseitig kann sie im Tagesverlauf etwas aufweichen. Im Inneren ist die Schneedecke bis weit hinauf oft feucht. Sehr hochgelegen und vor allem schattseitig könnte es punktuell noch Zwischenschichten in der Altschneedecke geben. Die Schneedecke ist über der Waldgrenze sehr unregelmäßig verteilt. Tiefen Lagen sind meist aper.

Wetter

Am Sonntag weht in den Hochlagen starker Südwind. Eine ausgebreitete Wolkenschicht zieht über den Himmel, die den Sonnenschein und die Sicht beeinträchtigt. Die Sonne kann sich zum Teil durch die Wolken zeigen. In 1500 m hat es um 5 Grad, in 2000 m um 3 Grad.

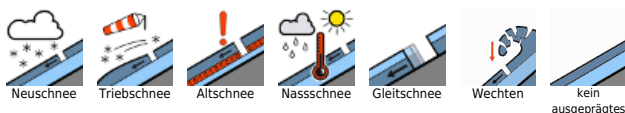
In der Nacht von Sonntag auf Montag kann es bis zu 15 cm Neuschnee, bei mäßigen hochgelegen teils starken Windeinfluss, geben.

Am Montag lockern Restwolken der Nacht bald auf, dann scheint am Vormittag oft die Sonne. Im Lauf des Tages breiten sich hohe Wolken aus, die den Sonnenschein und die Sicht beeinträchtigen. Es weht schwacher bis mäßig starker Wind aus südlichen bis westlichen Richtungen. In 1500 m hat es um -1 Grad, in 2000 m um -4 Grad Celsius.

Tendenz

In der Nacht auf Montag kann sich über der Waldgrenze etwas frischer Tribschnee bilden, der zu beachten ist.

Lawinprobleme



Gefahrenstufen



Exposition

