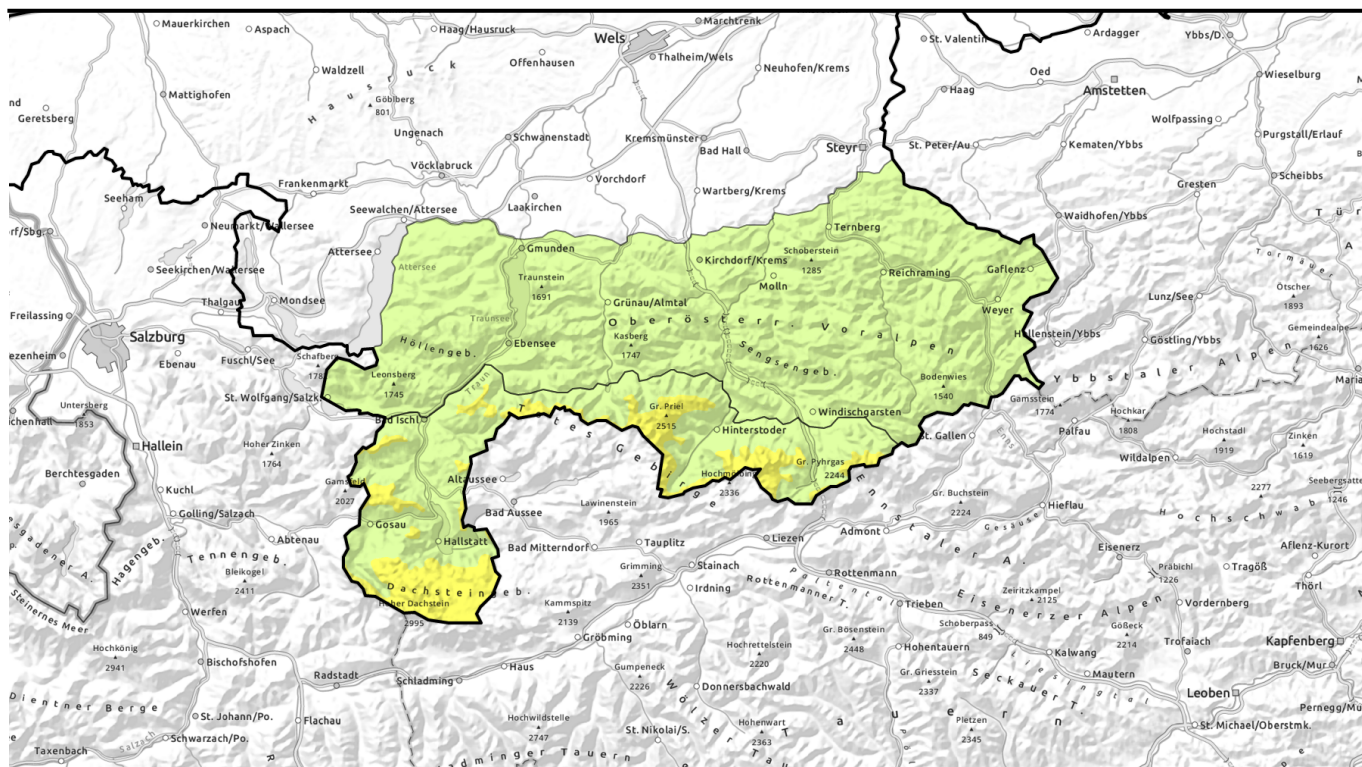
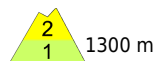


gültig: Samstag, 30.12.2023



Überwiegend geringe, lokal mäßige Lawinengefahr - Gleitschneehänge beachten!



1300 m

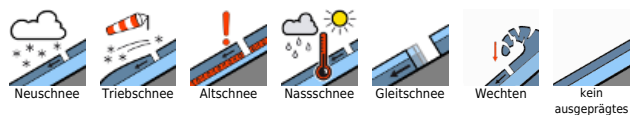
Dachstein, Gosaukamm, Totes Gebirge, Pyhrngas, Haller Mauern, Kalmberg, Katergebirge



Zimnitzmassiv, Höllengebirge, Traunstein, Eibenberg, Kasbergblock, Sengengebirge, Reichraminger HG, Ennstaler Voralpen



Lawinprobleme



Gefahrenstufen

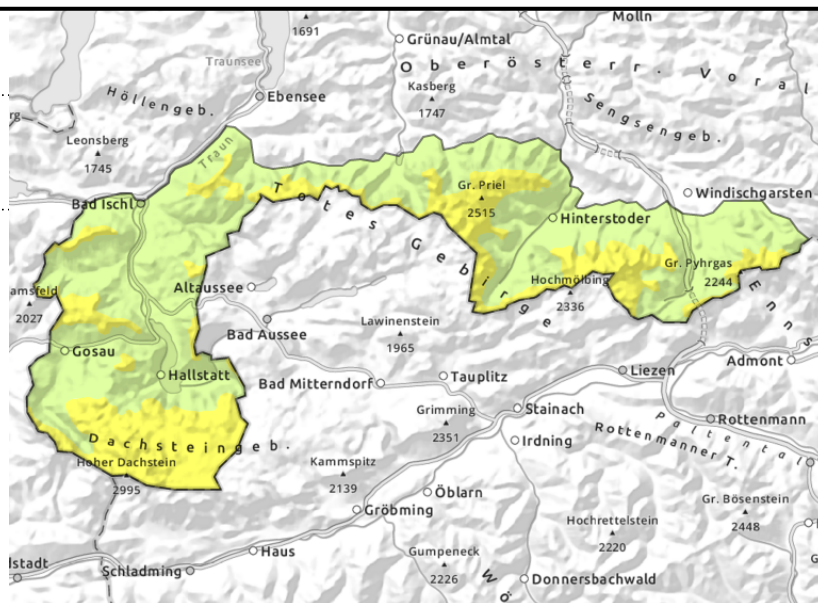
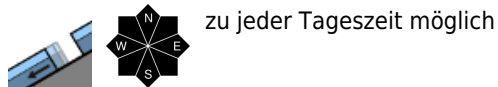


Exposition



gültig: Samstag, 30.12.2023

Dachstein, Gosaukamm, Totes Gebirge, Pyhrgas, Haller Mauern, Kalmburg, Katergebirge



Hänge mit Rissen in der Schneedecke weiterhin beachten!

Die Lawinengefahr ist überwiegend gering, lokal mäßig. Zu beachten sind aber weiterhin noch nicht entladene Gleitschneehänge. Daher sind Hänge mit Rissen in der Schneedecke zu meiden. Lokale Gefahrenstellen gibt es in sehr steilen Hängen mit glattem Untergrund, wie vergraste Hänge und Hänge mit glattem Fels. Lawinen können mittlere Größe erreichen. Nur mehr sehr hoch gelegen und im extremen Gelände könnten lokal Schneebrettlawinen durch große Zusatzbelastung ausgelöst werden.

Schneedeckenaufbau

Die Schneeoberfläche ist je nach Höhe und Exposition unterschiedlich stark verharscht und auch hart. Sonnseitig kann sie im Tagesverlauf etwas aufweichen. Die Schneedecke ist gesetzt und bis weit hinauf im Inneren feucht. Sehr hochgelegen und vor allem schattseitig könnte es punktuell noch Zwischenschichten in der Altschneedecke geben. Die Schneedecke ist über der Waldgrenze sehr unregelmäßig verteilt. Tiefen Lagen sind meist aper.

Wetter

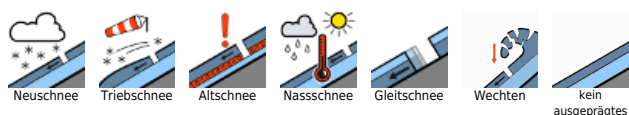
Im Bereich der Alpen scheint am Samstag meist die Sonne. Am Vormittag können ein paar Wolken durchziehen, die den Sonnenschein und die Sicht vorübergehend etwas beeinträchtigen. Die Temperatur beträgt in 1500 m um 2 Grad, in 2000 m um -2 Grad.

Am Sonntag weht in den Hochlagen starker Südwind. Eine ausgebreitete Wolkenschicht zieht über den Himmel, die den Sonnenschein und die Sicht beeinträchtigt. Die Sonne kann sich zum Teil durch die Wolken zeigen. In 1500 m beträgt die Temperatur um 5 Grad, in 2000 m um 3 Grad.

Tendenz

Keine wesentliche Änderung der Lawinensituation.

Lawinprobleme



Gefahrenstufen

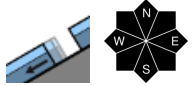


Exposition

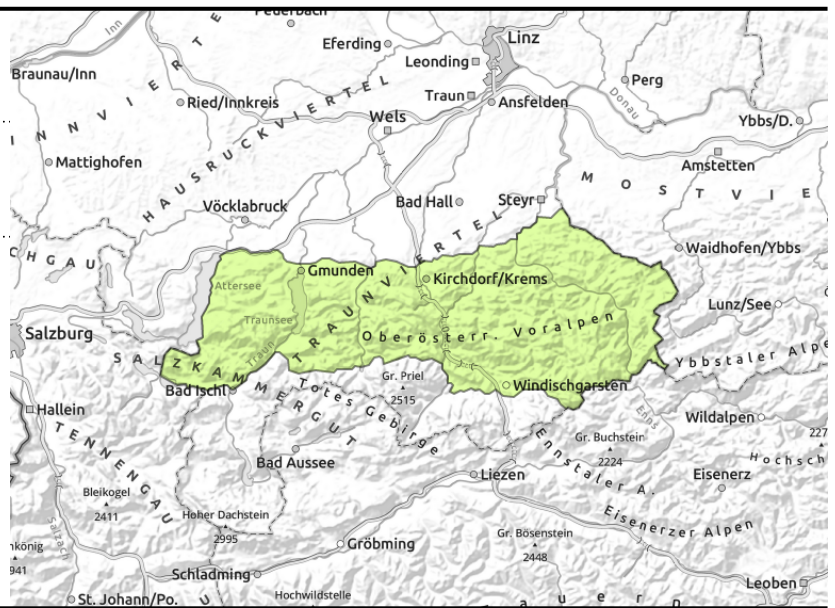


gültig: Samstag, 30.12.2023

Zimnitzmassiv, Höllengebirge, Traunstein, Eibenberg, Kasbergblock, Sengsengebirge, Reichraminger HG, Ennstaler Voralpen



zu jeder Tageszeit möglich



Hänge mit Rissen in der Schneedecke weiterhin beachten!

Die Lawinengefahr ist überwiegend gering. Zu beachten sind aber weiterhin noch nicht entladene Gleitschneehänge. Daher sind Hänge mit Rissen in der Schneedecke zu meiden. Lokale Gefahrenstellen gibt es in sehr steilen Hängen mit glattem Untergrund, wie vergraste Hänge und Hänge mit glattem Fels. Lawinen können mittlere Größe erreichen. Nur mehr sehr hoch gelegen und im extremen Gelände könnten lokal Schneebrettlawinen durch große Zusatzbelastung ausgelöst werden.

Schneedeckenaufbau

Die Schneeoberfläche ist je nach Höhe und Exposition unterschiedlich stark verharscht und auch hart. Sonnseitig kann sie im Tagesverlauf etwas aufweichen. Die Schneedecke ist gesetzt und bis weit hinauf im Inneren feucht. Sehr hochgelegen und vor allem schattseitig könnte es punktuell noch Zwischenschichten in der Altschneedecke geben. Die Schneedecke ist über der Waldgrenze sehr unregelmäßig verteilt. Tiefen Lagen sind meist aper.

Wetter

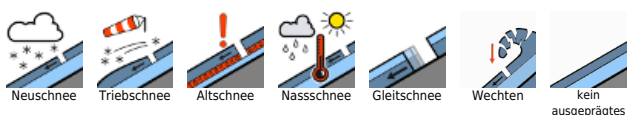
Im Bereich der Alpen scheint am Samstag meist die Sonne. Am Vormittag können ein paar Wolken durchziehen, die den Sonnenschein und die Sicht vorübergehend etwas beeinträchtigen. Die Temperatur beträgt in 1500 m um 2 Grad, in 2000 m um -2 Grad.

Am Sonntag weht in den Hochlagen starker Südwind. Eine ausgebreitete Wolkenschicht zieht über den Himmel, die den Sonnenschein und die Sicht beeinträchtigt. Die Sonne kann sich zum Teil durch die Wolken zeigen. In 1500 m beträgt die Temperatur um 5 Grad, in 2000 m um 3 Grad.

Tendenz

Keine wesentliche Änderung der Lawinensituation.

Lawinenprobleme



Gefahrenstufen



Exposition

