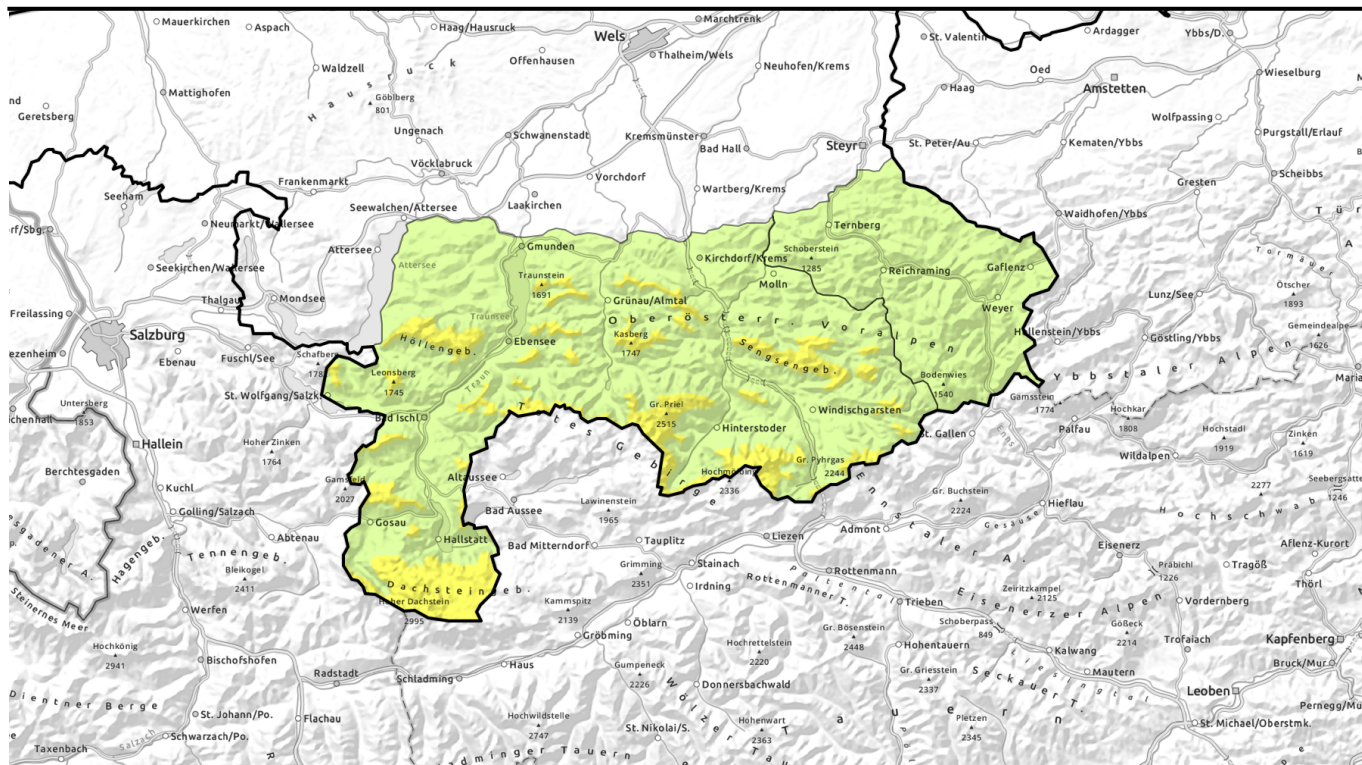


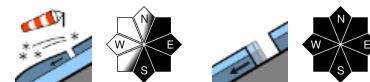
gültig: **Donnerstag, 21.12.2023**



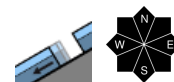
Wenig Schneefall aber starker Wind lassen die Lawinengefahr im Tagesverlauf etwas ansteigen!



Waldgrenze
Dachstein, Gosaukamm, Kalmberg, Katergebirge, Zimnitzmassiv, Höllengebirge, Totes Gebirge, Pyhrgas, Haller Mauern, Sengsengebirge, Reichraminger HG, Kasbergblock, Traunstein, Eibenberg



Ennstaler Voralpen



Lawinprobleme



Gefahrenstufen

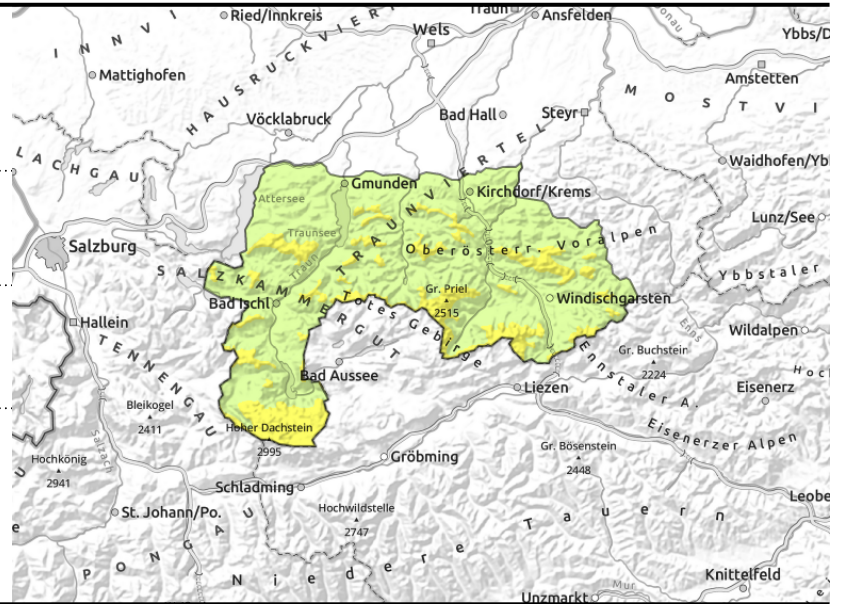
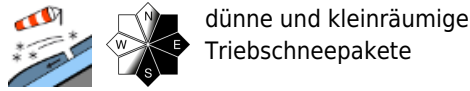


Exposition



gültig: **Donnerstag, 21.12.2023**

Dachstein, Gosaukamm, Kalmberg, Katergebirge, Zimnitzmassiv, Höllengebirge, Totes Gebirge, Pyhrgas, Haller Mauern, Sengsengebirge, Reichraminger HG, Kasbergblock, Traunstein, Eibenberg



Geringe, ab der Waldgrenze teils mäßige Lawinengefahr!

Die Lawinengefahr ist gering, ab der Waldgrenze mäßig. Zunehmender Wind führt zu kleinen frischen störanfälligen Verfrachtungen, die im Tagesverlauf zu beachten sind. In schattigen steilen Bereichen der höheren Lagen können Schneebrettlawinen im Steilgelände insbesondere bei großer Zusatzbelastung lokal und vereinzelt noch ausgelöst werden. Gleitschneelawinen sind weiterhin möglich und Hänge mit Rissen in der Schneedecke sind zu meiden.

Schneedeckenaufbau

Die Schneedecke hat sich in den vergangenen Tagen gut gesetzt und gebunden. Oberflächlich ist sie teils verharscht. Darauf gibt es vorerst nur wenig Neuschnee. Der Wind legt aber zu und ab der Waldgrenze kann es neben kleinen frischen noch ältere lokale Tribschneeablagerungen in höheren Lagen geben, die zu stören sind. Schwachschichten, wie weichere Schichten oder Harsch können noch innerhalb der Altschneedecke vorhanden sein.

Wetter

Am Donnerstag meist viele dichte Wolken und recht kräftiger Wind. Im Süden bleibt es meist trocken mit einzelnen Tropfen und Flocken. Die Schneefallgrenze steigt dann im Tagesverlauf gegen 1200 m an. Gipfel können in Nebel stecken. Der Wind weht lebhaft bis stark aus West. In 1500 m -1 Grad, in 2000 m um -6 Grad.

Am Freitag herrscht von Beginn an sehr schlechte Sicht durch dichte Wolken und teils kräftige Niederschläge, vor allem im Salzkammergut. Die Schneefallgrenze liegt um 800m im Süden. Zudem weht stürmischer Wind, der im Gipfel- und Kammbereich des südlichen Berglands orkanartige Böen bringen kann. In 1500 m -4 Grad, in 2000 m -6 Grad.

Tendenz

Schneefall und Sturm am Freitag lassen die Lawinengefahr deutlich ansteigen. Auf umfangreichen frischen Tribschnee und spontane Lawinen aus dem Steilgelände ist unbedingt zu achten.

Lawinenprobleme



Gefahrenstufen



Exposition

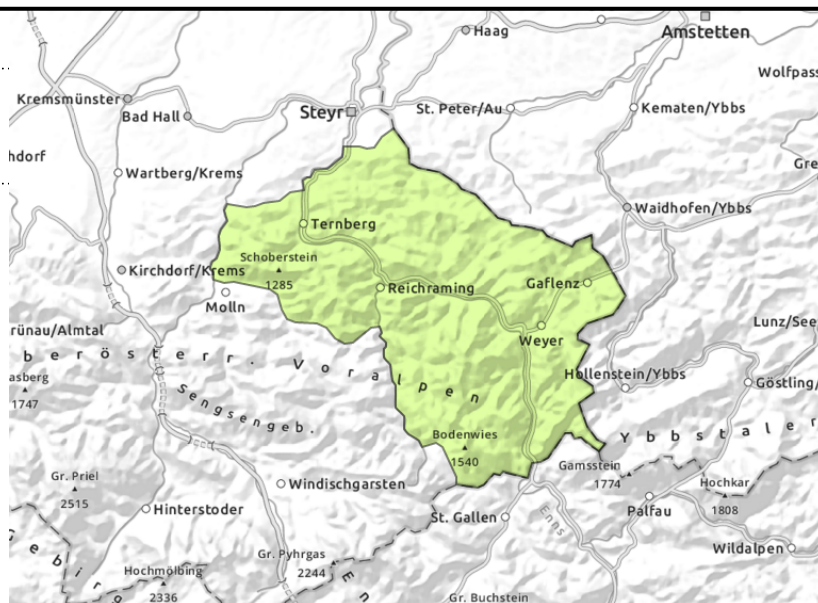


gültig: **Donnerstag, 21.12.2023**

Ennstaler Voralpen



vereinzelt



Geringe Lawinengefahr!

Die Lawinengefahr ist überwiegend gering. Steile Hänge mit Rissen in der Schneedecke sind zu meiden. Weiterhin können Gleitschneelawinen auf vergrasten, glatten Steilhängen auftreten.

Schneedeckenaufbau

Die Schneedecke konnte sich gut setzen und besser binden. Darauf gibt es vorerst nur wenig Neuschnee. Mit der Abkühlung hat sich die Schneeoberfläche gefestigt und je nach Feuchtezustand oberflächlich verharschen.

Wetter

Am Donnerstag meist viele dichte Wolken und recht kräftiger Wind. Im Süden bleibt es meist trocken mit einzelnen Tropfen und Flocken. Die Schneefallgrenze steigt dann im Tagesverlauf gegen 1200 m an. Gipfel können in Nebel stecken. Der Wind weht lebhaft bis stark aus West. In 1500 m -1 Grad, in 2000 m um -6 Grad.

Am Freitag herrscht von Beginn an sehr schlechte Sicht durch dichte Wolken und teils kräftige Niederschläge, vor allem im Salzkammergut. Die Schneefallgrenze liegt um 800m im Süden. Zudem weht stürmischer Wind, der im Gipfel- und Kammereich des südlichen Berglands orkanartige Böen bringen kann. In 1500 m -4 Grad, in 2000 m -6 Grad.

Tendenz

Schneefall und Sturm lassen die Lawinengefahr ansteigen.

Lawinenprobleme



Neuschnee

Tribschnee

Altschnee

Nassschnee

Gleitschnee

Wechten

kein ausgeprägtes

Gefahrenstufen



1 gering

2 mäßig

3 erheblich

4 groß

5 sehr groß

Exposition

