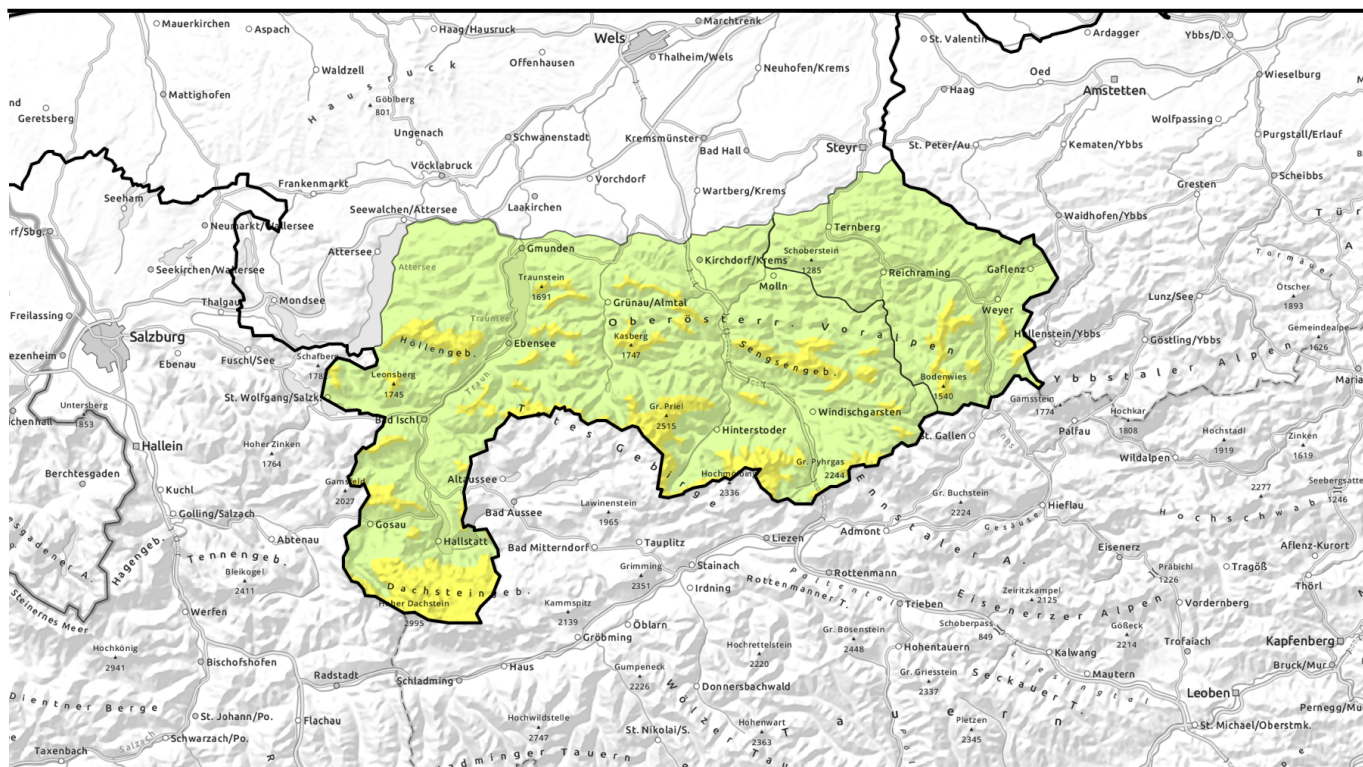
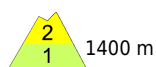


gültig: 08.12.2023 bis 09.12.2023

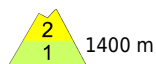


Etwas milder - teils mäßige, sonst geringe Lawinengefahr!



1400 m

Dachstein, Gosaukamm, Kalmberg, Katergebirge, Zimnitzmassiv, Höllengebirge, Totes Gebirge, Traunstein, Eibenberg, Sengsengebirge, Reichraminger HG, Kasbergblock, Pyhrgas, Haller Mauern

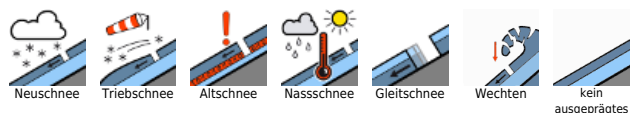


1400 m

Ennstaler Voralpen



Lawinenprobleme



Gefahrenstufen



Exposition



gültig: 08.12.2023 bis 09.12.2023

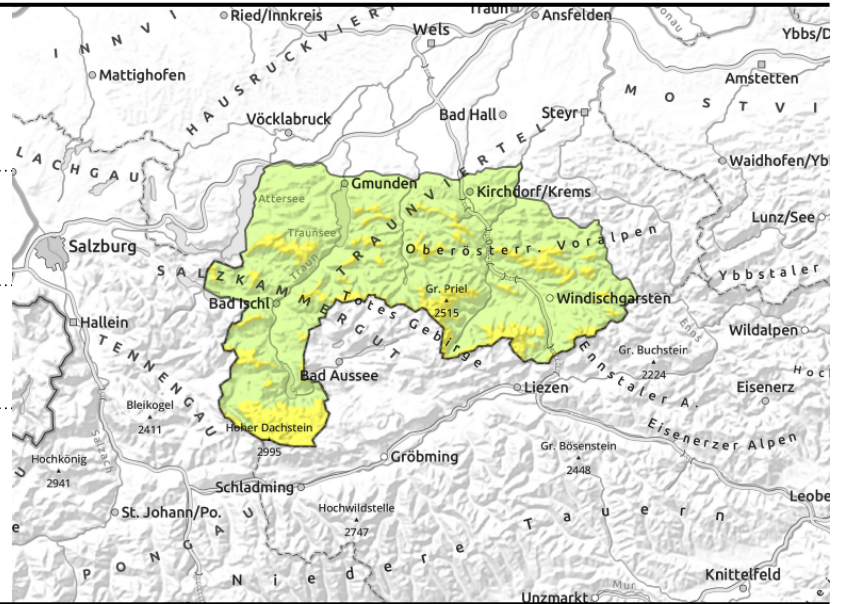
Dachstein, Gosaukamm, Kalmberg, Katergebirge, Zimnitzmassiv, Höllengebirge, Totes Gebirge, Traunstein, Eibenberg, Sengsengebirge, Reichraminger HG, Kasbergblock, Pyhrgas, Haller Mauern



älter, teils zu störender
Tribschnee



aus steilem
Grasmattengelände, auch
Nassschneelawinen



Mäßige Lawinengefahr - in der Höhe vereinzelt durch älteren Tribschnee, ansonsten auf Gleit,- und zum Teil Nassschneelawinen achten!

Die Lawinengefahr wird ab den mittleren Lagen teils als mäßig eingestuft. Ältere vom letzten Neuschnee etwas überdeckte Verfrachtungen sind lokal noch zu beachten. Eine Auslösung ist vorwiegend bei großer Zusatzbelastung möglich. Einzelne kammnahe Steilhänge sowie steile verfüllte Mulden und Rinnen sind zu beachten. Mit den milderen Temperaturen (vor allem am Freitag) sind vorübergehend vermehrt kleine bis mittlere Nassschneelawinen und weiterhin auf vergrastem Steilhängen bis in mittlere Lagen Gleitschneelawinen möglich. Auf Lawinenmäuler achten.

Schneedeckenaufbau

Die Schneedecke wird sich durch die milden Temperaturen deutlich setzen, dadurch dann besser binden und wird oberflächlich je nach Höhe und Exposition feucht bis teils nass. In den höheren Lagen ist sie auch windbeeinflusst und somit unregelmäßig verteilt. In den älteren dünn überdeckten Tribschneepaketen und auch teilweise im Übergang zur Altschneedecke sind noch einzelne Schwachschichten vorhanden.

Wetter

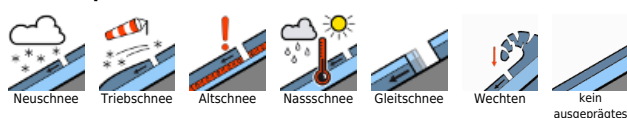
Am Freitag herrscht oberhalb etwaiger Hochnebfelder von Beginn an gute Sicht, hohe Schleierwolken trüben aber den Sonnenschein etwas. Ab Mittag werden die Wolken von Westen her etwas dichter, es bleibt aber trocken und die Sicht bleibt uneingeschränkt. Der Wind ist eher schwach. In 1500 m um 3 Grad, in 2000 m um 2 Grad.

Am Samstag ist die Sicht anfangs oft durch Wolken und Nebel eingeschränkt. Es kann auch noch zeitweise regnen bzw. oberhalb von 1200m schneien. Der Vormittag verläuft dann oft schon trocken, aber nur langsam ziehen die Wolken nach Osten ab. Ab Mittag wird es im Salzkammergut schon freundlich sein, weiter östlich bleiben die Wolken hartnäckig. Der Wind bleibt schwach. In 1500 m um -1 Grad, in 2000 m um -4 Grad.

Tendenz

Keine wesentliche Änderung.

Lawinenprobleme



Gefahrenstufen

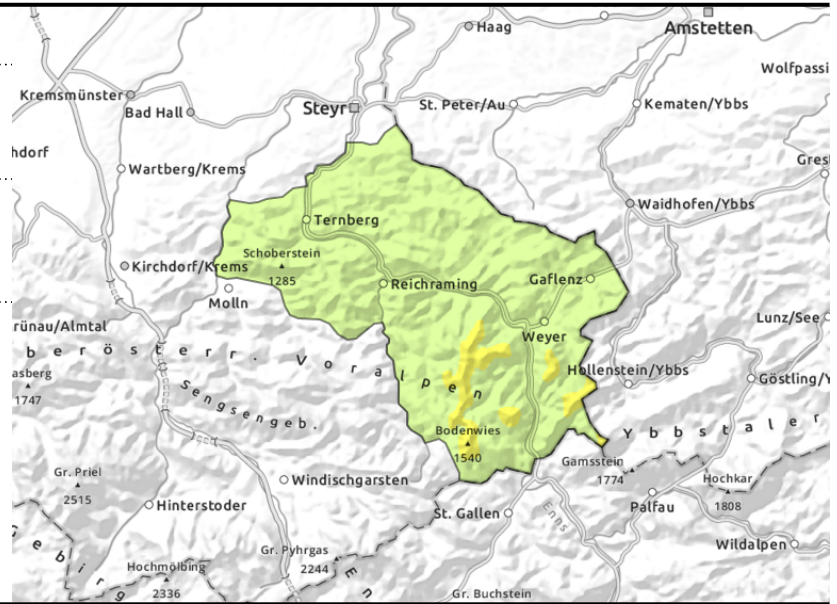
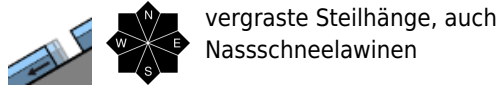


Exposition



gültig: 08.12.2023 bis 09.12.2023

Ennstaler Voralpen



Lokal mäßige Lawinengefahr!

Die Lawinengefahr wird in Gipfel- und Kammlagen als mäßig, ansonsten als gering eingestuft. Auf vergrasten Steilhängen sind spontane Gleitschneelawinen und mit den milderen Temperaturen auch vermehrt kleine Nassschneelawinen möglich. Lawinenmäuler sind zu beachten. Auf eingefrachteten Steilhängen in Gipfel- sowie Kammlagen ist vereinzelt eine Auslösung von Schneebrettlawinen bei großer Zusatzbelastung möglich.

Schneedeckenaufbau

Die rund 50 cm mächtig Schneedecke wird mit den milden Temperaturen oberflächlich und teils auch im Inneren feucht bis teils etwas nass. Im Triebschnee sind nur mehr zum Teil Schwachschichten vorhanden.

Wetter

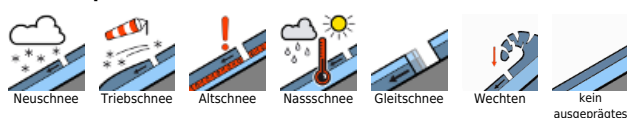
Am Freitag herrscht oberhalb etwaiger Hochnebfelder von Beginn an gute Sicht, hohe Schleierwolken trüben aber den Sonnenschein etwas. Ab Mittag werden die Wolken von Westen her etwas dichter, es bleibt aber trocken und die Sicht bleibt uneingeschränkt. Der Wind ist eher schwach. In 1500 m um 3 Grad, in 2000 m um 2 Grad.

Am Samstag ist die Sicht anfangs oft durch Wolken und Nebel eingeschränkt. Es kann auch noch zeitweise regnen bzw. oberhalb von 1200m schneien. Der Vormittag verläuft dann oft schon trocken, aber nur langsam ziehen die Wolken nach Osten ab. Ab Mittag wird es im Salzkammergut schon freundlich sein, weiter östlich bleiben die Wolken hartnäckig. Der Wind bleibt schwach. In 1500 m um -1 Grad, in 2000 m um -4 Grad.

Tendenz

Keine wesentliche Änderung.

Lawinenprobleme



Gefahrenstufen



Exposition

