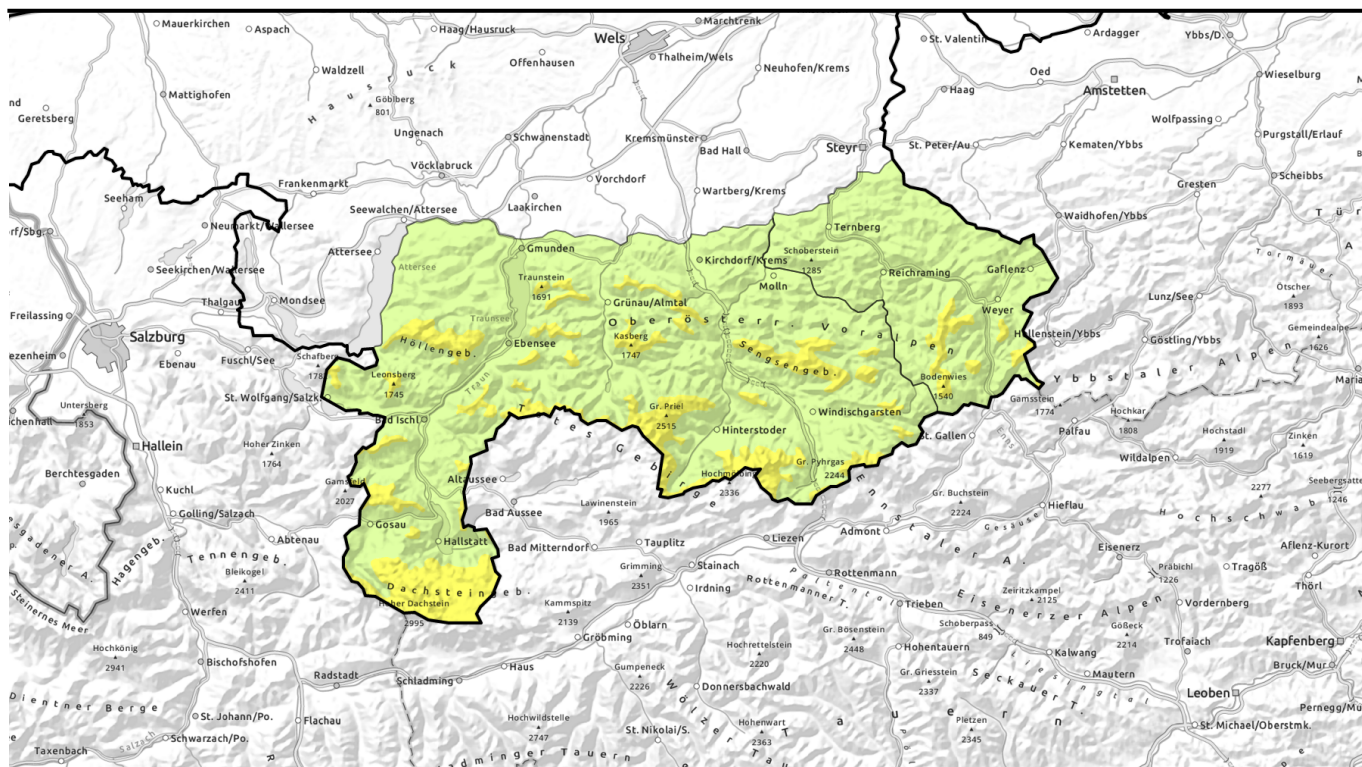


**gültig: 06.12.2023 bis 07.12.2023**

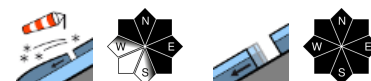


**Mäßige Lawinengefahr - lokal, vorwiegend in höheren Lagen noch auf Tribschnee achten!**



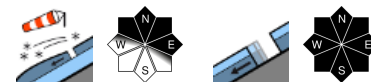
1200 m

Kalmberg, Katergebirge, Zimnitzmassiv, Höllengebirge, Traunstein, Eibenberg, Totes Gebirge, Kasbergblock, Pyhrgas, Haller Mauern, Sengsengebirge, Reichraminger HG, Dachstein, Gosaukamm

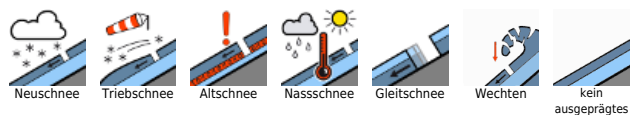


1200 m

Ennstaler Voralpen



**Lawinenprobleme**



**Gefahrenstufen**



**Exposition**



**gültig: 06.12.2023 bis 07.12.2023**

**Kalmberg, Katergebirge, Zimnitzmassiv,  
Höllengebirge, Traunstein, Eibenberg, Totes Gebirge,  
Kasbergblock, Pyhrgas, Haller Mauern,  
Sengengebirge, Reichraminger HG, Dachstein,  
Gosaukamm**



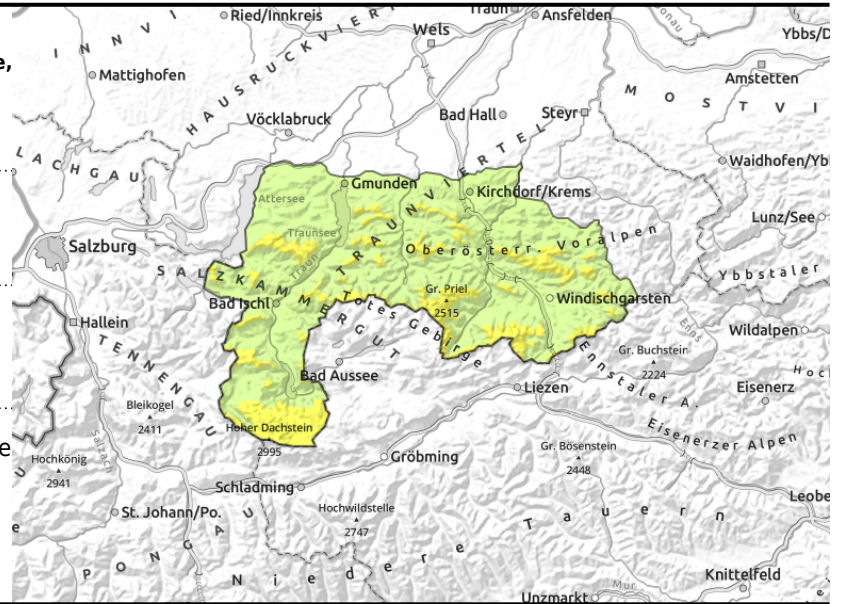
1200 m



lokale Tribschneepakete



aus steilem Grasmattengelände



## Lokal ist vorwiegend der zuletzt gebildete Tribschnee vor allem im Nordsektor noch zu beachten!

Die Lawinengefahr wird überwiegend als mäßig eingestuft. Die zuletzt gebildeten Verfrachtungen vor allem im Nordsektor sind aber noch zu beachten. Hier ist eine Auslösung von Schneebrettern teils noch bei geringer, ansonsten bei großen Zusatzbelastung möglich. Lokal sind daher verfüllte kammnahe Steilhänge, Übergänge von wenig zu mehr Schnee und Geländekanten zu beachten. Vereinzelt sind auf vergrasten Steilhängen spontane Gleitschneelawinen weiterhin möglich.

### Schneedeckenaufbau

Die Schneedecke konnte sich durch die milderen Temperaturen weiter setzen, ist oberflächlich oft noch locker und pulvrig. Vor allem in den höheren Lagen ist sie auch windbeeinflusst und somit unregelmäßig verteilt. Es gibt auch ein wenig Neuschnee. In den Tribschneepaketen und auch teilweise im Übergang zur Altschneedecke sind noch Schwachschichten vorhanden, die teils noch zu stören sind.

### Wetter

Am Mittwoch wird die Sicht oft durch Nebel und Wolken eingeschränkt. Es kann auch ein wenig schneien - mehr als ein paar Zentimeter Neuschnee kommen aber nicht zusammen. Der Wind aus West bis Nordwest weht mäßig stark mit Spitzen um 30 km/h. In 1500 m um -3 Grad, in 2000 m um -7 Grad.

Am Donnerstag ziehen Restwolken und letzte Schneeschauer bald nach Osten ab. In der Früh kann die Sicht östlich des Dachsteins aber noch eingeschränkt sein. Schon bald setzt sich aber von Westen her sehr sonniges und freundliches Wetter durch. Am Vormittag gibt es noch lebhaften Westwind, dieser schwächt sich aber rasch ab. In 1500 m um -6 Grad, in 2000 m um -9 Grad.

### Tendenz

Die Lawinensituation entspannt sich nur langsam weiter.

#### Lawinprobleme



Neuschnee



Tribschnee



Altschnee



Nassschnee



Gleitschnee



Wechten



kein ausgeprägtes

#### Gefahrenstufen



1

gering



2

mäßig



3

erheblich



4

groß



5

sehr groß

#### Exposition



**gültig: 06.12.2023 bis 07.12.2023**

**Ennstaler Voralpen**



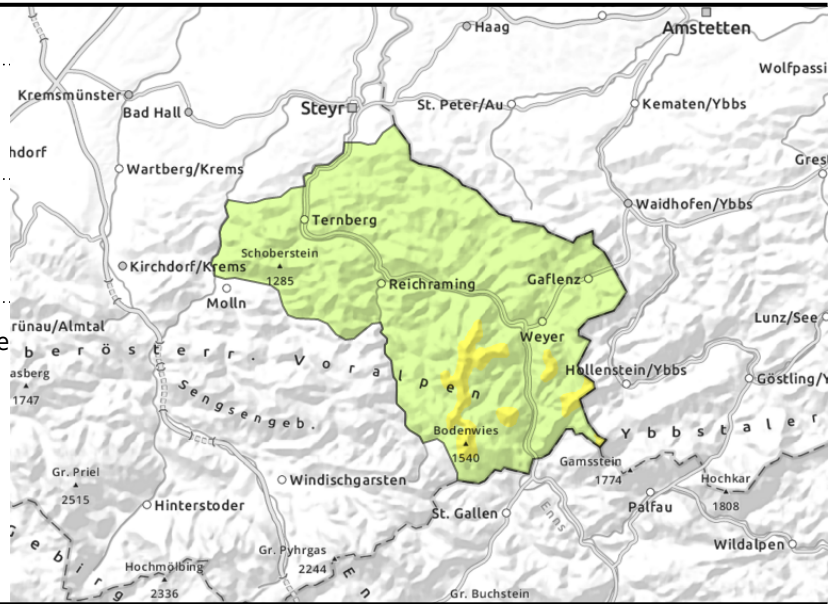
1200 m



kleinräumige  
Tribschneepakete



aus steilem Grasmattengelände



**Mäßige bzw. geringe Lawinengefahr!**

Die Lawinengefahr wird als mäßig eingestuft. Auf eingefrachteten Steilhängen in Gipfel- sowie Kammlagen ist eine Auslösung von Schneebrettlawinen bei großer Zusatzbelastung möglich. Auf vergrasteten Steilhängen sind auch spontane Gleitschneelawinen möglich. Lawinenmäuler sind zu beachten.

**Schneedeckenaufbau**

Die rund 50 cm mächtig Schneedecke ist in Kamm- und Gipfellagen windbeeinflusst und unregelmäßig verteilt, konnte sich aber schon setzen. Im Tribschnee sind teils Schwachschichten eingelagert, die teils noch zu stören sind.

**Wetter**

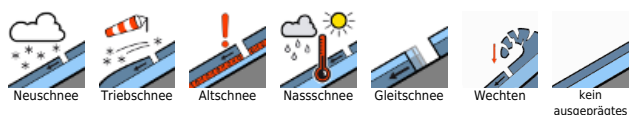
Am Mittwoch wird die Sicht oft durch Nebel und Wolken eingeschränkt. Es kann auch ein wenig schneien - mehr als ein paar Zentimeter Neuschnee kommen aber nicht zusammen. Der Wind aus West bis Nordwest weht mäßig stark mit Spitzen um 30 km/h. In 1500 m um -3 Grad, in 2000 m um -7 Grad.

Am Donnerstag ziehen Restwolken und letzte Schneeschauer bald nach Osten ab. In der Früh kann die Sicht östlich des Dachsteins aber noch eingeschränkt sein. Schon bald setzt sich aber von Westen her sehr sonniges und freundliches Wetter durch. Am Vormittag gibt es noch lebhaften Westwind, dieser schwächt sich aber rasch ab. In 1500 m um -6 Grad, in 2000 m um -9 Grad.

**Tendenz**

Die Lawinensituation entspannt sich nur langsam weiter.

**Lawinprobleme**



**Gefahrenstufen**



**Exposition**

