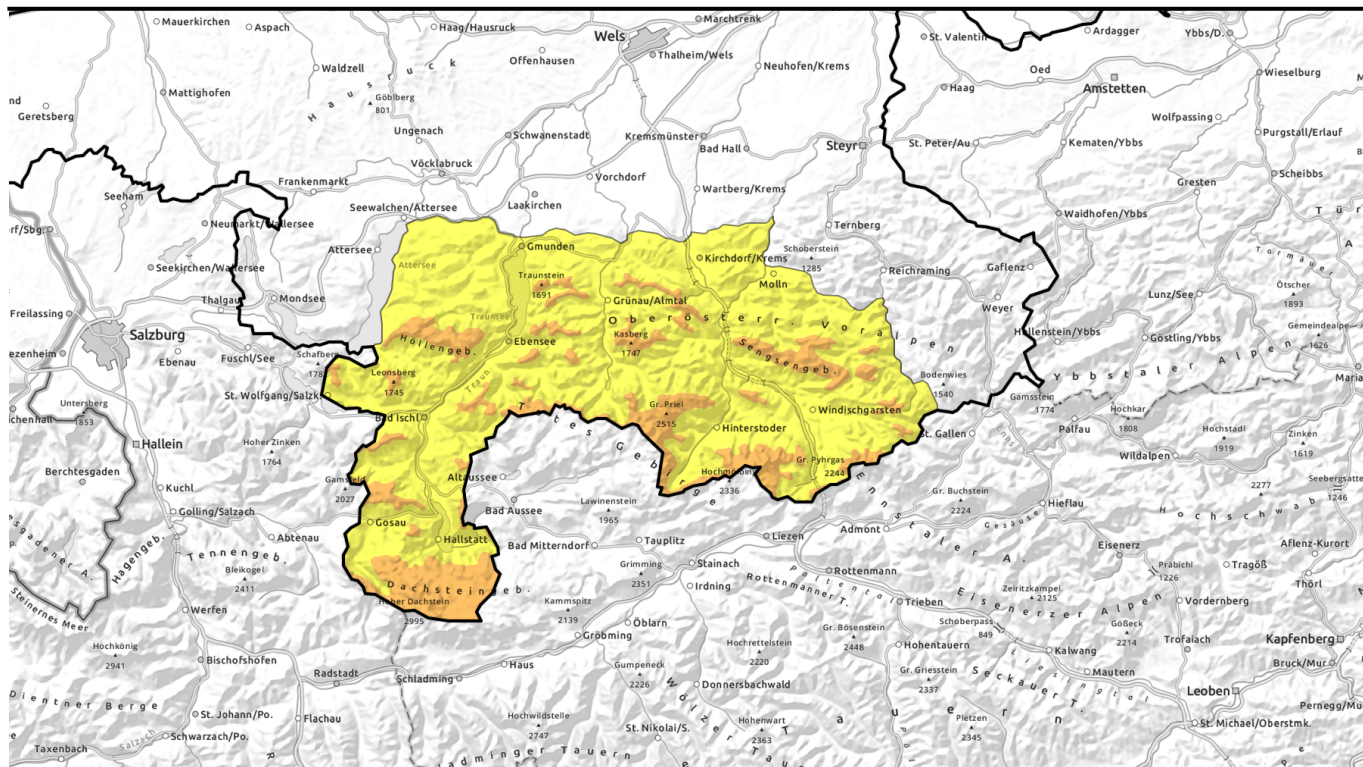


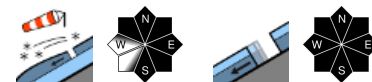
gültig: 04.12.2023 bis 05.12.2023



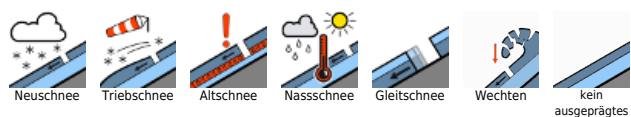
Erhebliche Lawinengefahr durch störanfälligen Tribschnee über der Waldgrenze - Südwind beachten!



Kalmberg, Katergebirge, Zimnitzmassiv, Höllengebirge, Totes Gebirge, Dachstein, Gosaukamm, Traunstein, Eibenberg, Kasbergblock, Pyrgas, Haller Mauern, Sengsengebirge, Reichraminger HG



Lawinprobleme



Gefahrenstufen



Exposition



gültig: 04.12.2023 bis 05.12.2023

**Kalmberg, Katergebirge, Zimnitzmassiv,
Höllengebirge, Totes Gebirge, Dachstein,
Gosaukamm, Traunstein, Eibenberg, Kasbergblock,
Pyhrngas, Haller Mauern, Sengsengebirge,
Reichraminger HG**



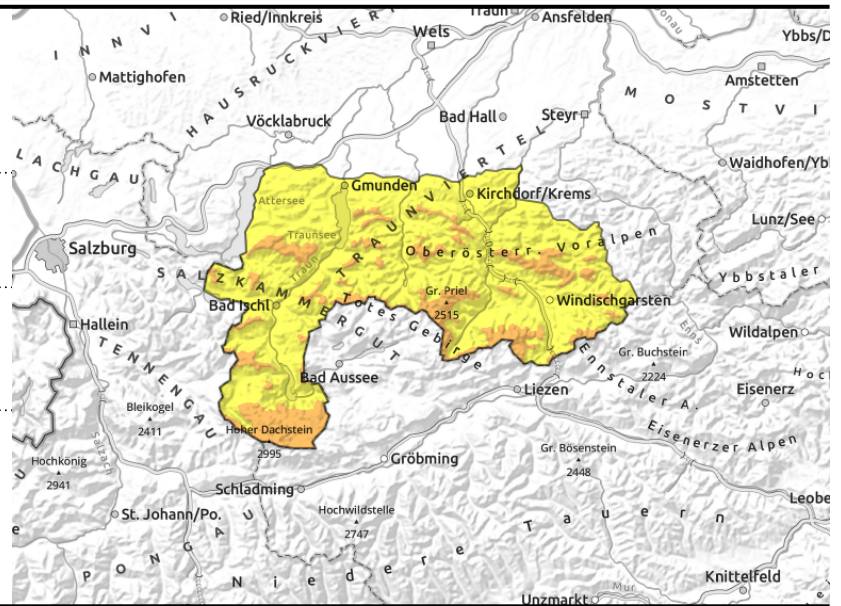
Waldgrenze



oberhalb der Waldgrenze



aus extrem steilem
Grasmattengelände



Älteren Tribschnee vom Wochenende und lokal frischer - durch Südwind!

Über der Waldgrenze wird die Lawinengefahr als erheblich eingestuft. Es ist auf ältere und durch heutigen Wind aus südlicher Richtung auch auf frische Verfrachtungen zu achten, die bereits bei geringer Zusatzbelastung auslösbar sind. Eingeblassene steile Hänge, Übergänge von wenig zu mehr Schnee, Geländekanten und kammnahe Bereiche sind zu meiden. Vereinzelt sind auf vergrasteten Steilhängen spontane Gleitschneelawinen möglich.

Schneedeckenaufbau

Der zuletzt gefallene Schnee kann sich mit den milder werdenden Temperaturen zu setzen beginnen. In den zuletzt gebildeten Tribschneepaketen wurden Schwachschichten konserviert und im Übergang zur teilweise verharschten Altschneedecke sind noch störanfällige Schichten vorhanden. Südfohn bildet teilweise frischen Tribschnee in den Nordexpositionen.

Wetter

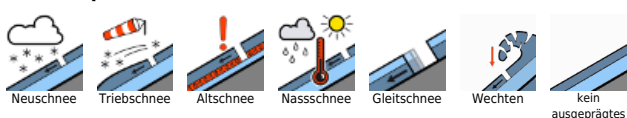
Heute Montag ist die Sicht passabel. Hohe und mittelhohe Wolkenfelder ziehen durch und die Sonne zeigt sich kaum oder scheint matt durch den Wolkenschirm. Die Gipfel bleiben frei. Es bleibt trocken. Der Südwind weht meist mäßig stark mit Spitzen um 30 km/h. Die Temperaturen steigen weiter an: In 1500 m von -4 auf +2 Grad. In 2000m um -3 Grad.

Am Dienstag ist die Sicht am Vormittag meist noch ganz passabel. Am Nachmittag wird die Sicht zeitweise stark durch Nebel und Schneeschauer eingeschränkt. Es fallen aber nur wenige Zentimeter Schnee. Der Wind bleibt meist schwach. Die Temperaturen gehen tagsüber etwas zurück: In 1500 m von +2 auf -3 Grad. In 2000 m um -4 Grad.

Tendenz

Mit der Setzung der Schneedecke geht die Lawinengefahr langsam zurück.

Lawinprobleme



Gefahrenstufen



Exposition

