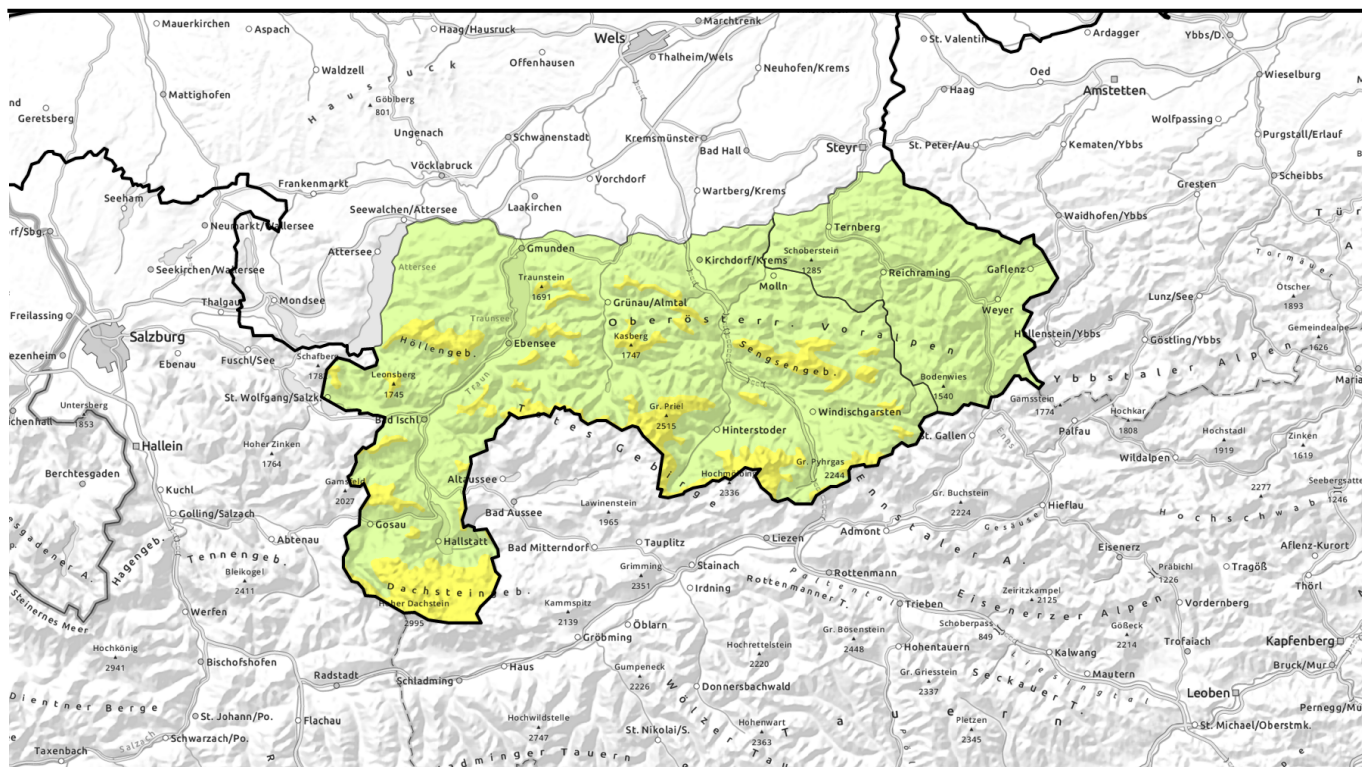


# Lawinenbericht für Freitag, 21.04.2023

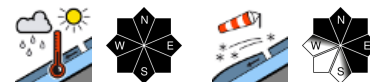


## Milder und wechselhaft - lokale hochalpine Gefahrenstellen durch Tribschnee, ansonsten Nassschneeproblem - mäßige Lawinengefahr!

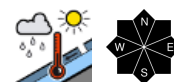


1500 m

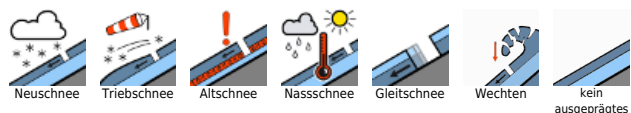
Dachstein, Gosaukamm, Kalmberg, Katergebirge, Zimnitzmassiv, Höllengebirge, Totes Gebirge, Pyhrgas, Haller Mauern, Kasbergblock, Traunstein, Eibenberg, Sengsengebirge, Reichraminger HG



Ennstaler Voralpen



### Lawinenprobleme



### Gefahrenstufen

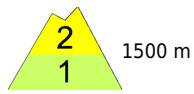


### Exposition



# Lawinenbericht für Freitag, 21.04.2023

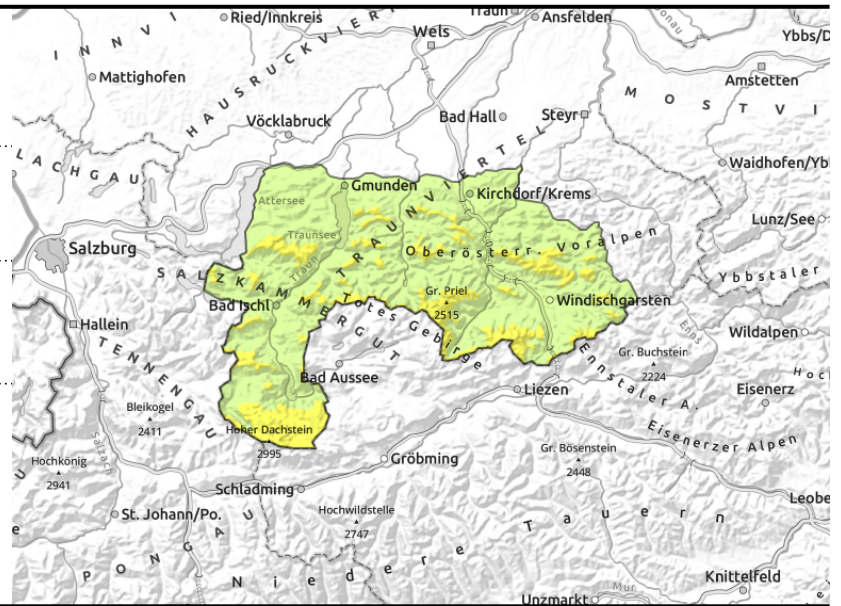
Dachstein, Gosaukamm, Kalmberg, Katergebirge, Zimnitzmassiv, Höllengebirge, Totes Gebirge, Pyhrgas, Haller Mauern, Kasbergblock, Traunstein, Eibenberg, Sengsengebirge, Reichraminger HG



spontane Lawinenaktivität



Triebschnee in kammnahen Steilhängen



## Hochalpine Verfrachtungen und Nassschneeproblem beachten!

Die Lawinengefahr ist ab den mittleren Lagen mäßig. Nordwest- bis südostseitig sind vereinzelt in kammnahen Steilhängen noch lokale Triebschneeablagerungen in höheren Lagen vorhanden, die zu beachten sind. Schneebrettlawinen können teils durch geringe Zusatzbelastung ausgelöst werden. Mit den milderen Temperaturen, teils Sonnenschein oder einzelnen Schauer sind dann spontane kleine bis mittlere Nass- und Gleitschneelawinen aus sehr steilem Gelände möglich.

### Schneedeckenaufbau

Die Schneedecke hat sich weiter gesetzt. Vorwiegend in den hohen Lagen ist teils Triebschnee vorhanden, der noch störanfällig ist. Schwachschichten können im Triebschneepaket eingelagert sein oder die Bindung zur Altschneedecke ist nicht ausreichend. Durch milder werdende Temperaturen, bei Sonnenschein oder auch einzelnen Regenschauer wird die Schneedecke in den mittleren, aber auch höheren Lagen im Tagesverlauf oberflächlich nass bzw. feucht.

### Wetter

Am Freitag wechseln Wolken mit Sonnenschein. Im Bereich der Kalkalpen kann es am Nachmittag einzelne leichte Schauer aus Quellwolken geben. In den Hochlagen weht zum Teil lebhafter Wind aus südlichen Richtungen. In 1500 m steigt die Temperatur von 5 auf 8 Grad, in 2000 m hat es um 3 Grad. Am Samstag scheint meist die Sonne bei guter Sicht. Hohe Wolkenfelder können den Sonnenschein zum Teil beeinträchtigen. Es weht schwacher bis mäßig starker Wind bei 7 bis 11 Grad in 1500 m und 6 Grad in 2000 m Höhe.

### Tendenz

Am Samstag Nassschneeproblem bis in die Hochlagen durch Sonne und sehr milde Temperaturen.

#### Lawinenprobleme



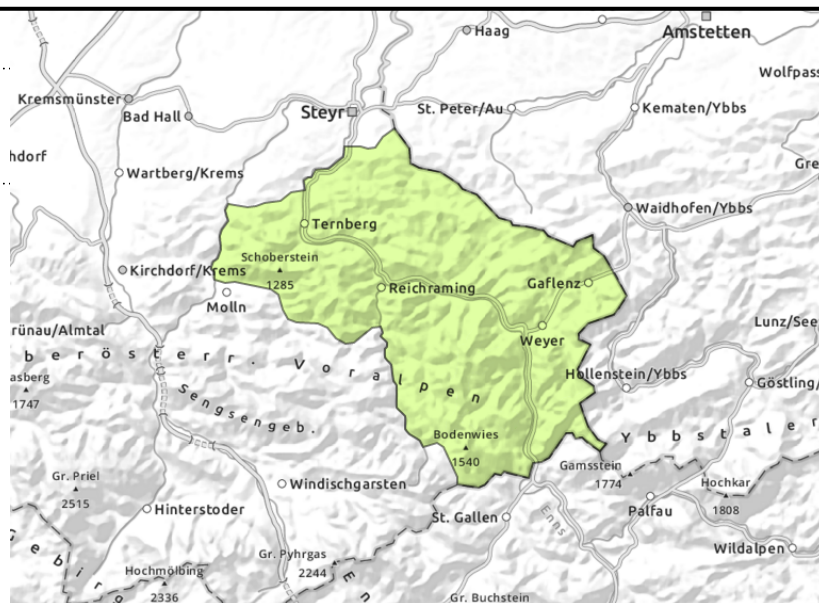
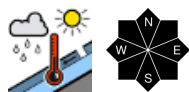
#### Gefahrenstufen



#### Exposition



## Ennstaler Voralpen



## Geringe Lawinengefahr!

Überwiegend geringe Lawinengefahr. Aus nicht entlademem Steilgelände sind durch steigende Temperaturen und Sonnenschein und nur mehr bei ausreichender Schneelage einzelne spontane Nass- und Gleitschneelawinen möglich.

### Schneedeckenaufbau

Die nur mehr geringmächtige Schneedecke wird mit den milden Temperaturen und Sonnenschein rasch nass bzw. feucht

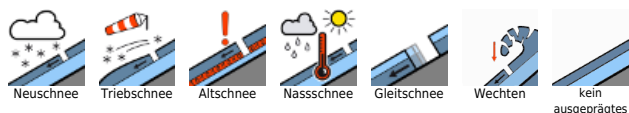
### Wetter

Am Freitag wechseln Wolken mit Sonnenschein. Im Bereich der Kalkalpen kann es am Nachmittag einzelne leichte Schauer aus Quellwolken geben. In den Hochlagen weht zum Teil lebhafter Wind aus südlichen Richtungen. In 1500 m steigt die Temperatur von 5 auf 8 Grad, in 2000 m hat es um 3 Grad. Am Samstag scheint meist die Sonne bei guter Sicht. Hohe Wolkenfelder können den Sonnenschein zum Teil beeinträchtigen. Es weht schwacher bis mäßig starker Wind bei 7 bis 11 Grad in 1500 m und 6 Grad in 2000 m Höhe.

### Tendenz

Die Schneedecke wird rasch abgebaut.

### Lawinprobleme



### Gefahrenstufen



### Exposition

