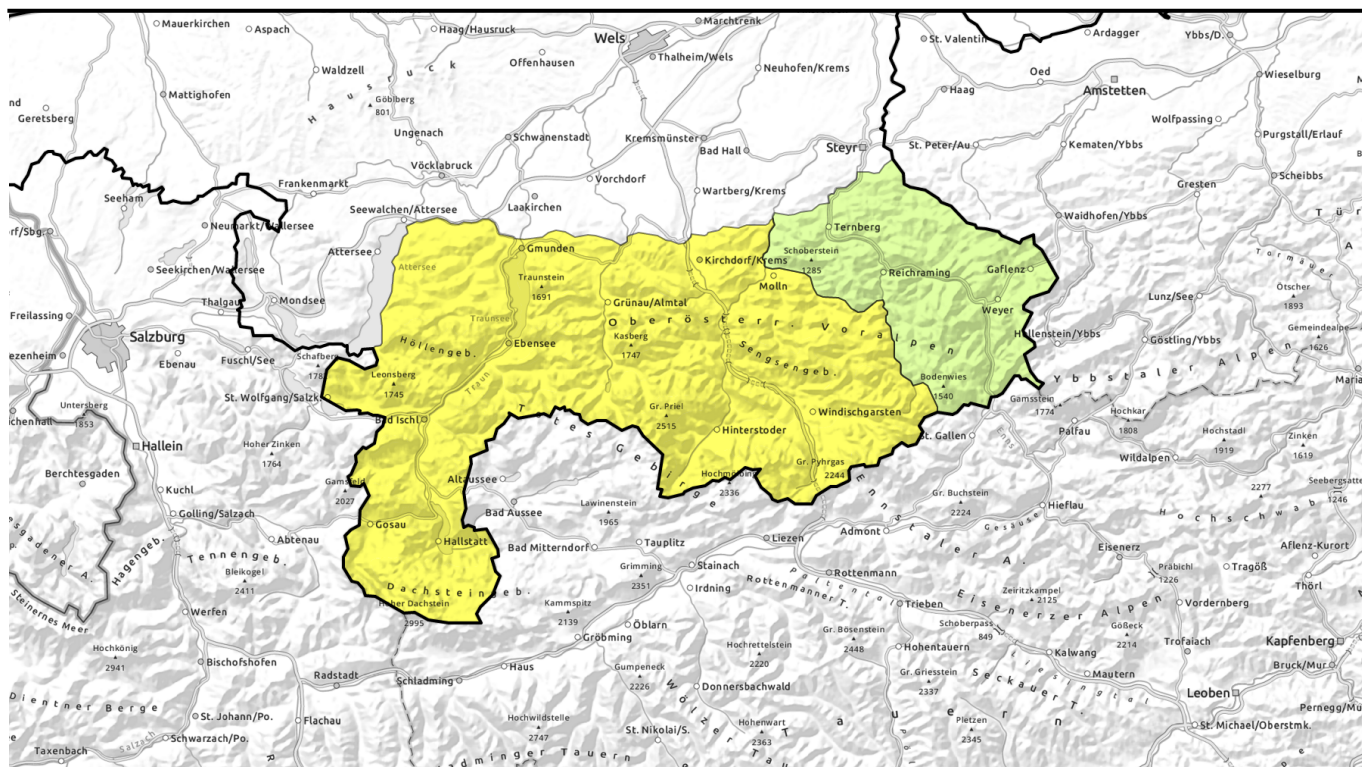


# Lawinenbericht 18.04.2023 bis 19.04.2023



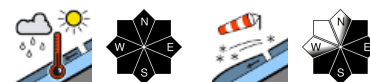
## Unbeständig - lokale Gefahrenstellen durch älterem Tribschnee in den Hochlagen, ansonsten Nassschneeproblem - mäßige Lawinengefahr!



Dachstein, Gosaukamm, Kalmberg, Katergebirge, Zimnitzmassiv,  
Höllengebirge, Totes Gebirge, Pyhrgas, Haller Mauern, Kasbergblock,  
Traunstein, Eibenberg, Sengsengebirge, Reichraminger HG



Ennstaler Voralpen



### Lawinenprobleme



### Gefahrenstufen



1 gering, 2 mäßig, 3 erheblich, 4 groß, 5 sehr groß

### Exposition



# Lawinenbericht 18.04.2023 bis 19.04.2023

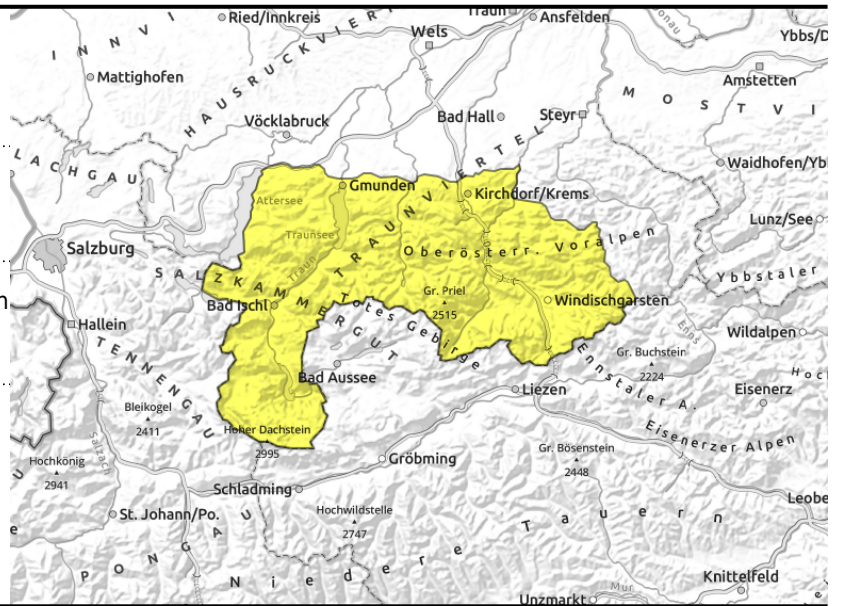
Dachstein, Gosaukamm, Kalmberg, Katergebirge, Zimnitzmassiv, Höllengebirge, Totes Gebirge, Pyhrgas, Haller Mauern, Kasbergblock, Traunstein, Eibenberg, Sengsengebirge, Reichraminger HG



älterer Triebsschnee vor allem in höheren Lagen



spontanen Lawinenaktivität bis mittlere Lagen



## Ältere Verfrachtungen in den Hochlagen und Nassschneeproblem beachten!

Am Dienstag und Mittwoch ist die Lawinengefahr überwiegend mäßig. Im Ost- und Südsektor sind aber noch ältere, lokale und frisch überdeckte Triebsschneeablagerungen in höheren Lagen vorhanden, die zu beachten sind. Verfüllte Steilhänge, Geländekanten sowie eingewehrte steile Mulden und Rinnen sind zu meiden. Die Anzahl der Gefahrenstellen nimmt mit der Höhe zu. Schneebrettlawinen können noch durch geringe Zusatzbelastung ausgelöst werden. Mit den milderen Temperaturen und etwas Regen bis in mittlere Lagen sind spontan Nass- und Gleitschneelawinen möglich.

### Schneedeckenaufbau

Die Schneedecke konnte sich schon, teils auch deutlich setzen, womit die Triebsschneeablagerungen besser, aber noch nicht ausreichend binden. Vorwiegend in den hohen Lagen sind im Triebsschnee noch Schwachschichten eingelagert, oder die Bindung zur Altschneedecke ist nicht ausreichend, wodurch er teils noch störanfällig ist. Ab den mittleren Lagen gibt es nochmals Schneefall bei schwachem Wind. Mit den etwas milderen Temperaturen und teils Regeneinfluss wird der Schnee in den tiefen bzw. mittleren Lagen teils schon nass bzw. feucht.

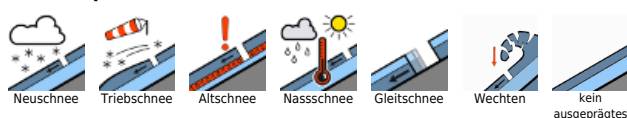
### Wetter

Am Dienstag schränken tiefhängende Wolken die Sicht häufig stark ein. Zeitweise schneit es leicht, unterhalb von 1300 bis 1600 m ist es leichter Schneeregen oder Regen. Es weht schwacher, teils mäßiger Wind aus Richtungen um Nord. In 1500 m -1 bis +2 Grad, in 2000 m -2 Grad. Am Mittwoch ist die Sicht auf den Bergen in tiefen Lagen anfangs durch Wolken und Nebel eingeschränkt, im Alpenbereich kommt zwischen aufquellenden Wolken aber zum Teil auch kurz die Sonne durch. Ab Mittag setzen Regen- und Schneeschauer immer öfter ein, Schneefallgrenze 1000 bis 1400m. In 1500 m um 0 Grad, in 2000 m -2 Grad.

### Tendenz

Die Schneebrettgefahr geht weiter zurück, auf Nassschneelawinen ist zu achten.

#### Lawinprobleme



#### Gefahrenstufen



#### Exposition



# Lawinenbericht 18.04.2023 bis 19.04.2023

## Ennstaler Voralpen



spontane Lawinenaktivität, verstärkt bei Regen



vereinzelt in Kamm- und Gipfellagen



## Einzelne Gefahrenstellen - geringe Lawinengefahr!

In steilen Kamm- und Gipfellagen sind im Ost- und Südsektor einzelne ältere Tribschneeablagerungen noch vorhanden, die teils gestört werden können. Mit den milderen Temperaturen und etwas Regen sind bis in die Gipfellagen meist kleine spontane Nass- und Gleitschneelawinen möglich.

### Schneedeckenaufbau

Die Schneedecke und Tribschneeablagerungen konnten sich schon setzen und binden besser. Mit den etwas milderen Temperaturen und teils Regeneinfluss wird der Schnee in den tiefen bzw. auch mittleren Lagen teils schon nass bzw. feucht.

### Wetter

Am Dienstag schränken tiefhängende Wolken die Sicht häufig stark ein. Zeitweise schneit es leicht, unterhalb von 1300 bis 1600 m ist es leichter Schneeregen oder Regen. Es weht schwacher, teils mäßiger Wind aus Richtungen um Nord. In 1500 m -1 bis +2 Grad, in 2000 m -2 Grad.

Am Mittwoch ist die Sicht auf den Bergen in tiefen Lagen anfangs durch Wolken und Nebel eingeschränkt, im Alpenbereich kommt zwischen aufquellenden Wolken aber zum Teil auch kurz die Sonne durch. Ab Mittag setzen Regen- und Schneeschauer immer öfter ein, Schneefallgrenze 1000 bis 1400m. In 1500 m um 0 Grad, in 2000 m -2 Grad.

### Tendenz

Auf Nassschneelawinen ist zu achten.

### Lawinprobleme



Neuschnee

Tribschnee

Altschnee

Nassschnee

Gleitschnee

Wechten

kein ausgeprägtes

### Gefahrenstufen



1  
gering

2  
mäßig

3  
erheblich

4  
groß

5  
sehr groß

### Exposition

