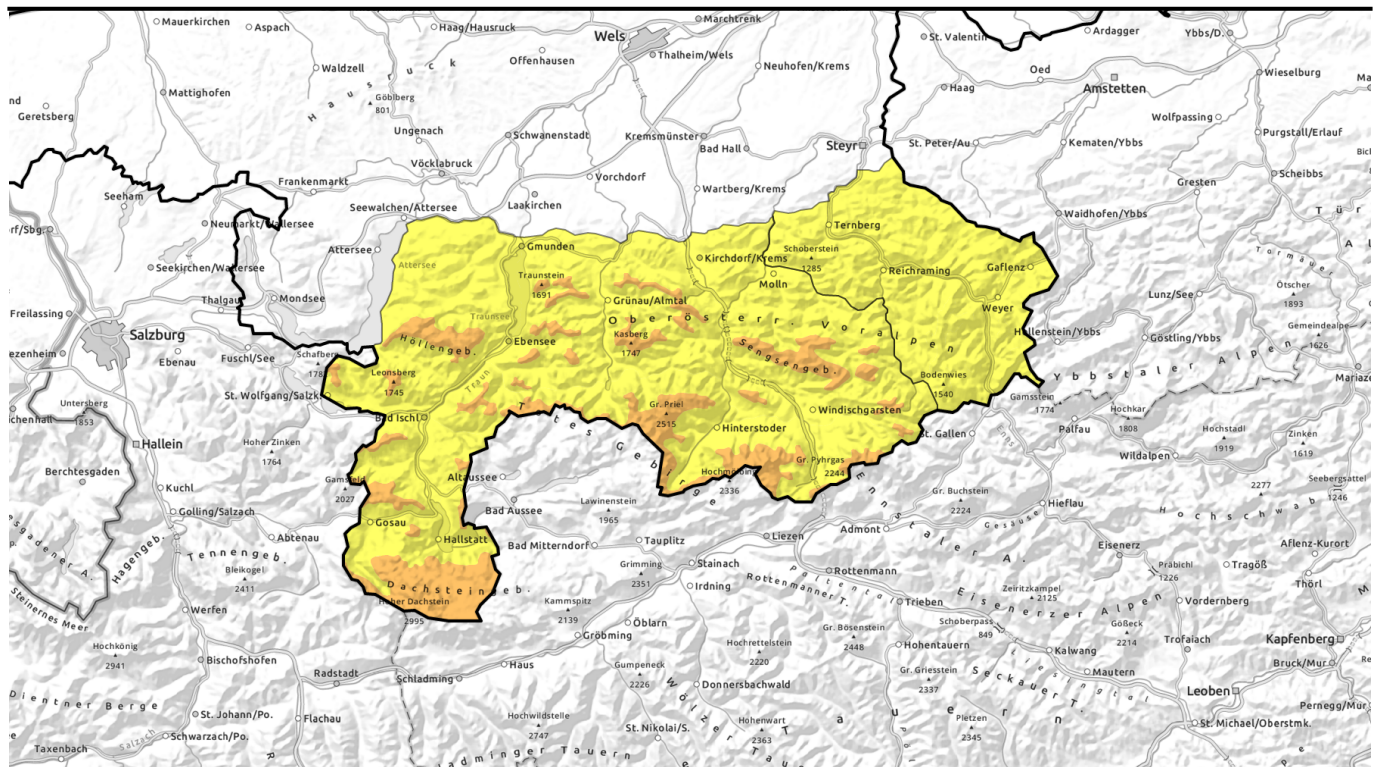






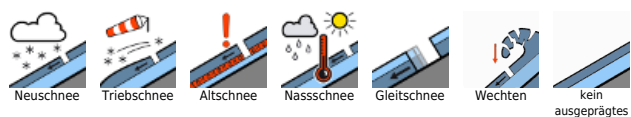
Lawinenbericht für Sonntag, 16.04.2023



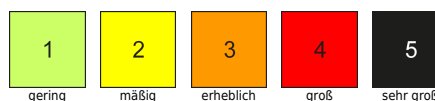
Erhebliches Lawinengefahr über der Waldgrenze!

 3	<p>Waldgrenze</p> <p>Kalmberg, Katergebirge, Zimnitzmassiv, Höllengebirge, Totes Gebirge, Traunstein, Eibenberg, Kasbergblock, Pyhrgas, Haller Mauern, Sengengebirge, Reichraminger HG, Dachstein, Gosaukamm</p>	
 2	<p>Ennstaler Voralpen</p>	

Lawinprobleme



Gefahrenstufen

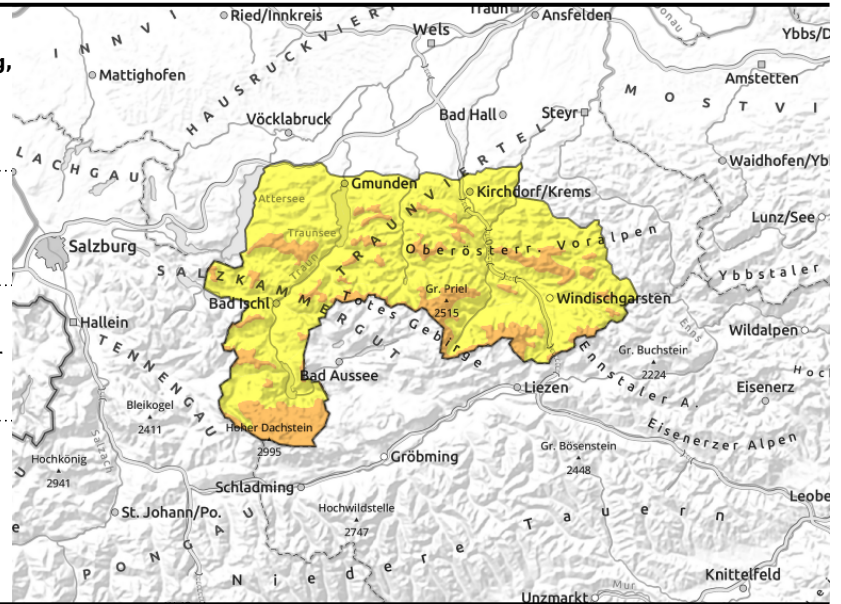
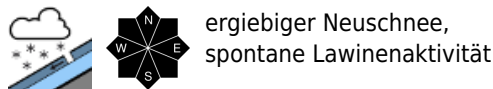
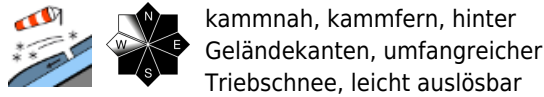


Exposition



Lawinenbericht für Sonntag, 16.04.2023

Kalmberg, Katergebirge, Zimnitzmassiv, Höllengebirge, Totes Gebirge, Traunstein, Eibenberg, Kasbergblock, Pyhrgas, Haller Mauern, Sengsengebirge, Reichraminger HG, Dachstein, Gosaukamm



Triebsschnee in den höheren Lagen meiden - spontane Lawinen sind möglich!

Die Lawinengefahr ist vor allem über der Waldgrenze erheblich. Die großen Neuschneemengen wurden durch starken bis teils stürmischen Wind um West bis Nordwest verfrachtet. Somit haben sich labile Triebsschneepakete gebildet. Gefahrenstellen befinden sich vor allem im Steilgelände in Kammnähe, teils aber auch kammfern, hinter Geländekanten sowie in verfüllten Mulden und Rinnen. Die Anzahl der Gefahrenstellen nimmt mit der Höhe deutlich zu. Schneebrettlawinen können bereits durch geringe Zusatzbelastung ausgelöst werden. Spontane Lockerschnee- oder Schneebrettlawinen sind aus extrem steilem Gelände weiterhin zu beachten. In den tiefen und teils mittleren Lagen sind mit den etwas milderen Temperaturen Gleit- und Nassschneelawinen aus nicht entladendem Steilgelände möglich.

Schneedeckenaufbau

In den letzten 3 Tagen gab es großen Neuschneezuwachs (3 Tages Summe: teils über 100 - 120 cm). Starker bis teils stürmischen Wind um West bis Nordwest hat teils auch umfangreiche Triebsschneeablagerungen gebildet. Die Triebsschneepakete enthalten Schwachschichten und auch die Bindung zur Altschneedecke ist nicht immer ausreichend. Mit den etwas milderen Temperaturen kann sich die Schneedecke bereits setzen. In den tiefen und teils mittleren Lagen wird der Schnee durch etwas Regen und leichtem Temperaturanstieg feucht bis nass.

Wetter

In der Nacht auf Sonntag gibt es nochmals Neuschneezuwachs. Der Sonntag bringt auf den Bergen oft noch eingeschränkte Sicht. Die Wolken hängen tief und es schneit oder regnet zeitweise leicht. Die Schneefallgrenze liegt um 1300 m. Der Wind stört kaum. In 1500 m hat es um 0 Grad, in 2000 m um -3 Grad.

Am Montag ist die Sicht meist schlecht. Wolken und Nebel überwiegen. Es kann auch ein wenig regnen oder schneien. Die Schneefallgrenze liegt um 1500 m. Der Nordwind bleibt meist schwach. In 1500 m um 1 Grad, in 2000 m um -2 Grad.

Tendenz

In den Hochlagen ist die erhebliche Lawinengefahr weiterhin zu beachten.

Lawinenprobleme



Gefahrenstufen

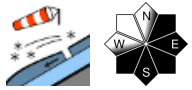


Exposition



Lawinenbericht für Sonntag, 16.04.2023

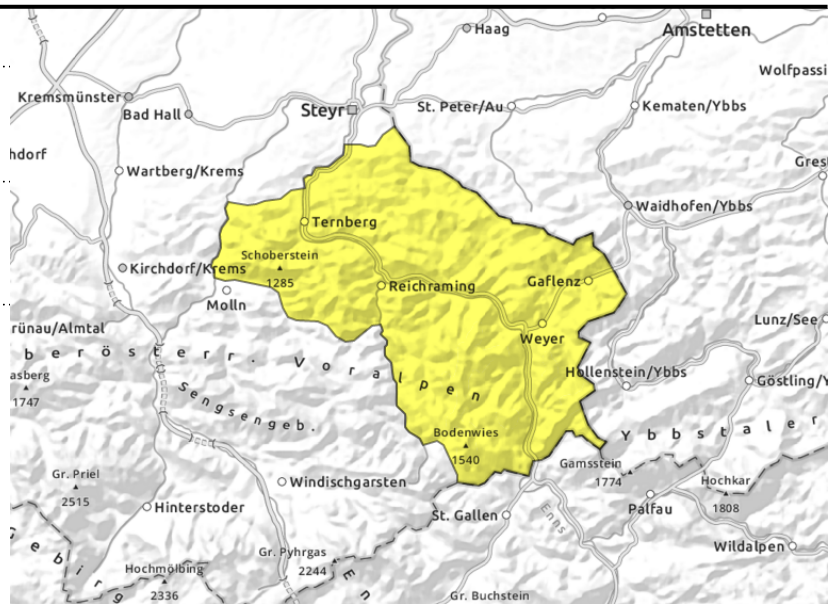
Ennstaler Voralpen



kamm- und gipfelnahe



ergiebiger Neuschnee



Kamm- und gipfelnahe lokale Gefahrenstellen!

Vor allem in den Kamm- und Gipfeln gibt es Gefahrenstellen durch Tribschnee. Vor allem ost- und südseitig könnten im Steilgelände Schneebrettlawinen ausgelöst werden. Aus extrem steilen Gelände sind aus nicht entladenen Bereichen vereinzelt spontane Gleit-, Nass- oder Schneebrettlawinen möglich.

Schneedeckenaufbau

Durch den Neuschnee der letzten drei Tage und teils starken Wind um West bis Nordwest gibt es lokal störanfällige Tribschneeablagerungen. Die Tribschneepakete können Schwachschichten enthalten. Durch etwas mildere Temperaturen und etwas Regeneinfluss wird der Schnee feucht bis teils nass.

Wetter

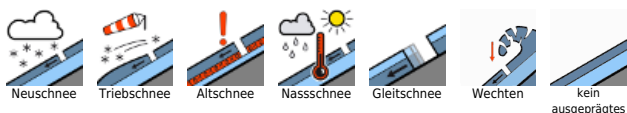
In der Nacht auf Sonntag gibt es nochmals Neuschneezuwachs. Der Sonntag bringt auf den Bergen oft noch eingeschränkte Sicht. Die Wolken hängen tief und es schneit oder regnet zeitweise leicht. Die Schneefallgrenze liegt um 1300 m. Der Wind stört kaum. In 1500 m hat es um 0 Grad, in 2000 m um -3 Grad.

Am Montag ist die Sicht meist schlecht. Wolken und Nebel überwiegen. Es kann auch ein wenig regnen oder schneien. Die Schneefallgrenze liegt um 1500 m. Der Nordwind bleibt meist schwach. In 1500 m um 1 Grad, in 2000 m um -2 Grad.

Tendenz

Keine wesentliche Änderung der Lawinensituation.

Lawinprobleme



Gefahrenstufen



Exposition

