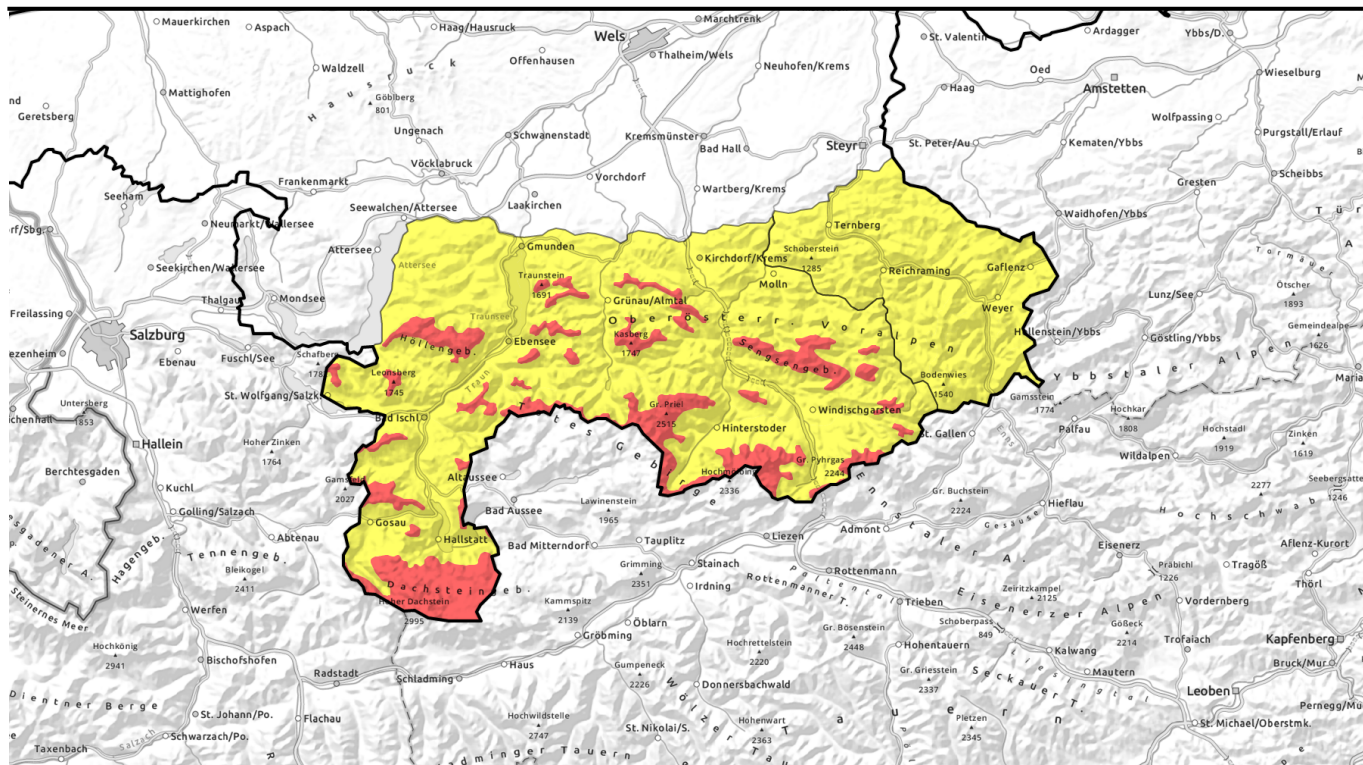


Lawinenbericht für Samstag, 15.04.2023



Teils große Lawinengefahr - viele Gefahrenstellen durch Tribschnee und spontane Lawinen!



Waldgrenze
Dachstein, Gosaukamm, Kalmberg, Katergebirge, Zimnitzmassiv, Höllengebirge, Totes Gebirge, Traunstein, Eibenberg, Kasbergblock, Pyhrgas, Haller Mauern, Sengengebirge, Reichraminger HG



Ennstaler Voralpen



Lawinprobleme



Gefahrenstufen

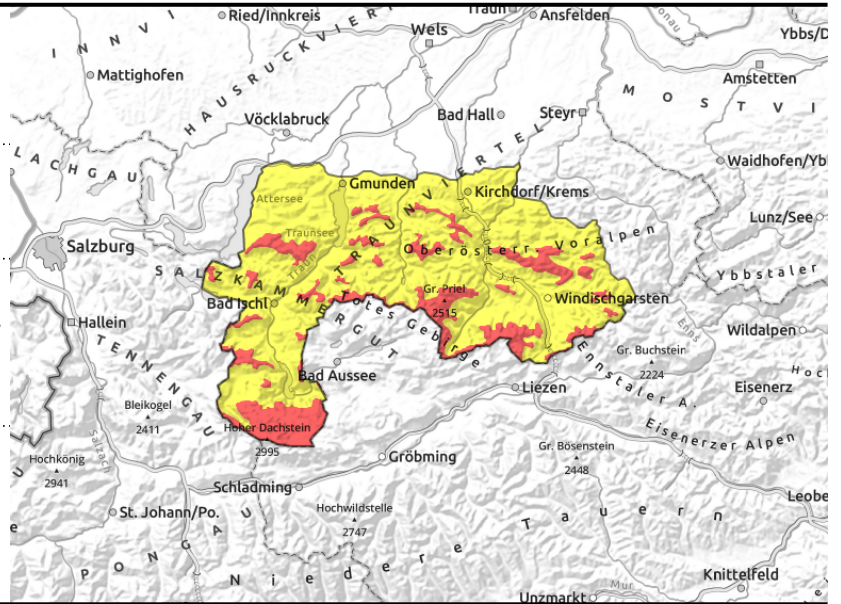
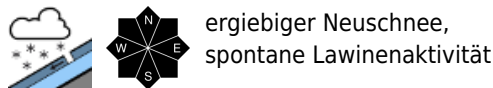
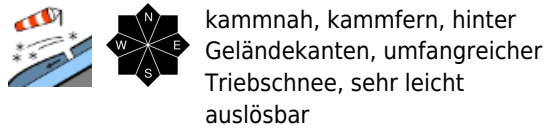


Exposition



Lawinenbericht für **Samstag, 15.04.2023**

Dachstein, Gosaukamm, Kalmberg, Katergebirge, Zimnitzmassiv, Höllengebirge, Totes Gebirge, Traunstein, Eibenberg, Kasbergblock, Pyhrgas, Haller Mauern, Sengsengebirge, Reichraminger HG



Weiterer ergiebiger Neuschneezuwachs - leicht auslösbarer Tribschnee - spontane Lawinen!

Die Lawinengefahr ist über der Waldgrenze groß. Frische umfangreiche Tribschneeablagerungen sind vor allem im Ost- und Südsektor unbedingt zu beachten. Die Anzahl der Gefahrenstellen und die Mächtigkeit der Tribschneepakete nimmt mit der Höhe deutlich zu. Eine Auslösung von Schneebrettlawinen ist bereits bei geringer Zusatzbelastung möglich, teils auch wahrscheinlich. Die Gefahrenstellen befinden sich kammnah, aber auch kammfern, hinter Geländekanten sowie in verfüllten Mulden und Rinnen. Stellenweise können auch unterhalb der Waldgrenze Lawinen ausgelöst werden. Mit weiterem ergiebigem Neuschneezuwachs ist unbedingt mit spontanen Lockerschnee oder Schneebrettlawinen zu rechnen. Unterhalb der Schneefallgrenze bzw. dort wo es frisch eingeschneit hat sind Nassschnee- oder Gleitschneelawinen aus dem Steilgelände möglich.

Schneedeckenaufbau

Seit Donnerstag gab es rund 50 - 70 cm Neuschnee. Vor allem in den höheren Lagen war es auch mehr. In der Nacht auf Samstag wird mit weiterem ergiebigem Schneefall gerechnet. Bis Samstagabend können nochmals 50 cm Neuschnee dazu kommen. Dazu legt der Wind um West bis Nordwest deutlich zu. Die an Mächtigkeit zulegenden störanfälligen Tribschneepakete enthalten Schwachschichten und auch die Bindung zur Altschneedecke ist ungünstig.

Wetter

In der Nacht auf Samstag und dann noch in den Morgenstunden schneit es kräftig, danach schneit es nur noch leicht und unterhalb von etwa 1000 bis 1200 m mischt sich auch Regen zum Schneefall. Die Sicht ist weiterhin oft durch tiefe Wolken beeinträchtigt. Der Wind um West bis Nordwest ist vor allem in der Nacht auf Samstag stark bis stürmisch. In 1500 m -2 Grad, in 2000 m -4 Grad. Der Sonntag bringt auf den Bergen oft noch eingeschränkte Sicht. Die Wolken hängen tief und es schneit zeitweise leicht. Der Wind stört kaum. In 1500 m hat es um 0 Grad, in 2000 m um -2 Grad.

Tendenz

In den höheren Lagen ist die heikle Lawinensituation weiterhin unbedingt zu beachten.

Lawinenprobleme



Gefahrenstufen

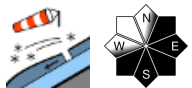


Exposition



Lawinenbericht für **Samstag, 15.04.2023**

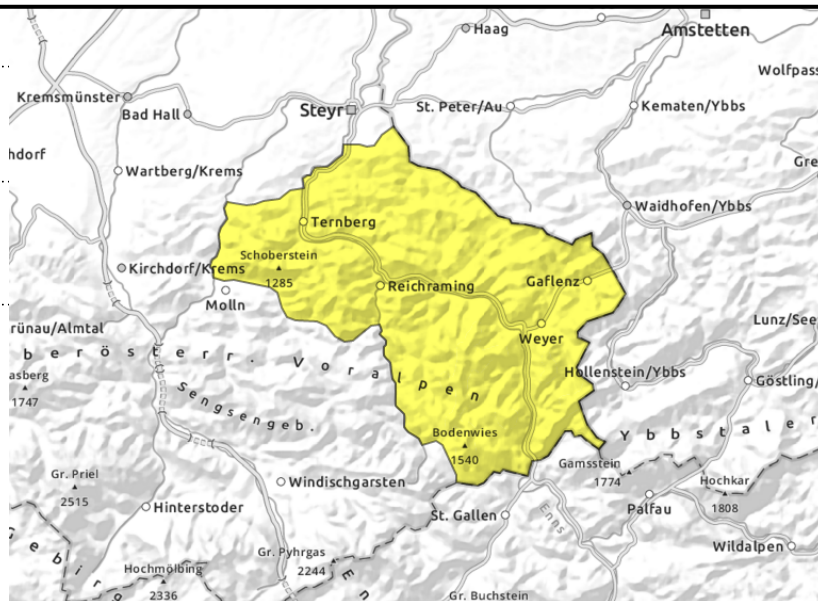
Ennstaler Voralpen



kammnah, leicht auslösbar



ergiebiger Neuschnee



Kamm- und Gipfelnahe Gefahrenstellen durch frischen Trieb Schnee!

Vor allem in den Kamm- und Gipfeln gibt es frische Gefahrenstellen durch Trieb Schnee. Vor allem ost- und südseitig können im Steilgelände Schneebrettlawinen stellenweise auch bereits durch geringe Zusatzbelastung ausgelöst werden. Aus extrem steilen Gelände sind spontane Lawinen mit weiterem Trieb- und Neuschnee zu beachten und unter der Schneefallgrenze sind einzelne Nassschneelawinen möglich.

Schneedeckenaufbau

Durch Neuschnee der letzten zwei Tage und weiteren ergiebiger Schneefall in der Nacht auf Samstag mit zulegendem Wind um West bis Nordwest gibt es frische störanfällige Trieb Schneeablagerungen. Die Trieb Schneepakete enthalten Schwachschichten bzw. dort wo noch eine Altschneedecke vorhanden war, ist die Bindung zu dieser ungünstig.

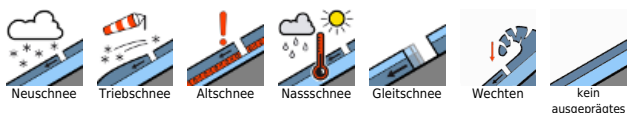
Wetter

In der Nacht auf Samstag und dann noch in den Morgenstunden schneit es kräftig, danach schneit es nur noch leicht und unterhalb von etwa 1000 bis 1200 m mischt sich auch Regen zum Schneefall. Die Sicht ist weiterhin oft durch tiefe Wolken beeinträchtigt. Der Wind um West bis Nordwest ist vor allem in der Nacht auf Samstag stark bis stürmisch. In 1500 m -2 Grad, in 2000 m -4 Grad. Der Sonntag bringt auf den Bergen oft noch eingeschränkte Sicht. Die Wolken hängen tief und es schneit zeitweise leicht. Der Wind stört kaum. In 1500 m hat es um 0 Grad, in 2000 m um -2 Grad.

Tendenz

Keine wesentliche Änderung der Lawinensituation.

Lawinenprobleme



Gefahrenstufen



Exposition

