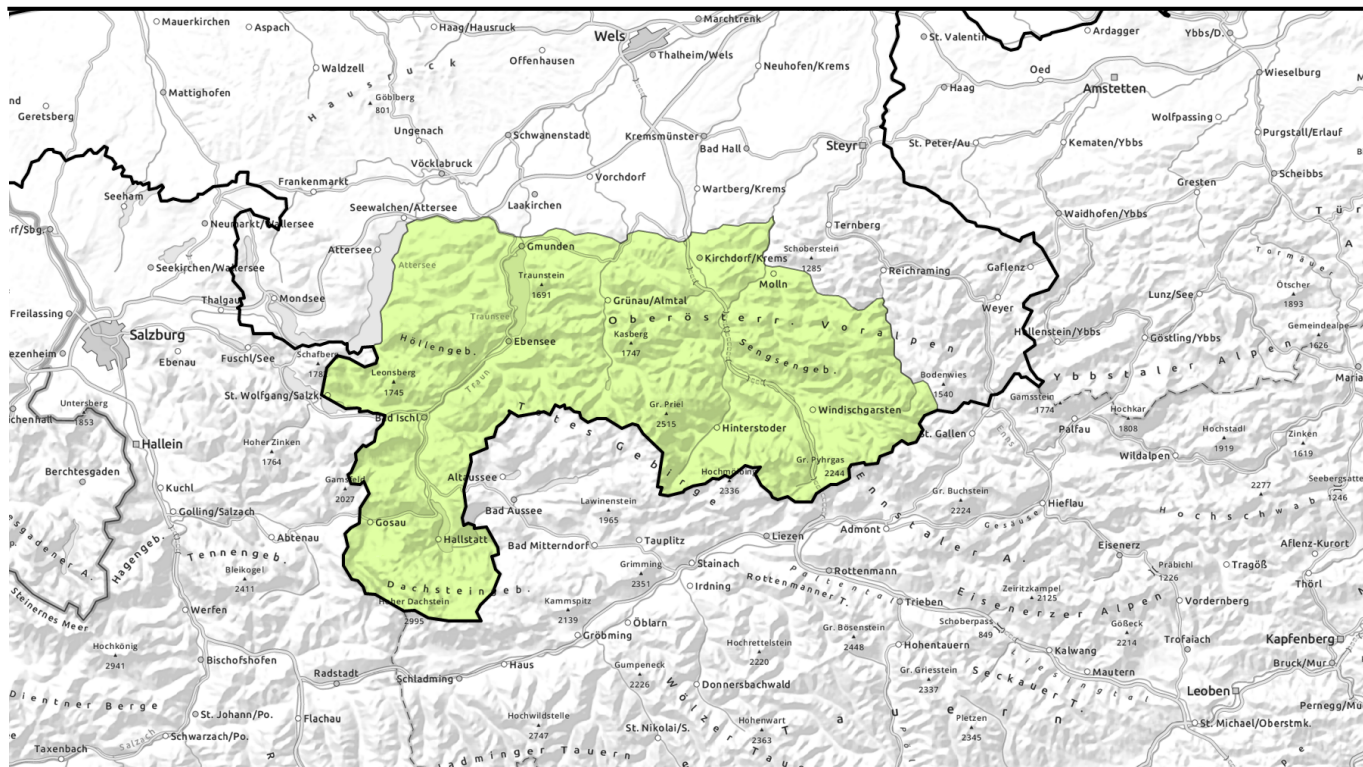


Lawinenbericht 11.04.2023 bis 12.04.2023



Lawinenbericht für Dienstag und Mittwoch!



Zimnitztal, Höllengebirge, Traunstein, Eibenberg, Totes Gebirge, Kasbergblock, Sengsengebirge, Reichraminger HG, Pyhrgas, Haller Mauern, Kalmberg, Katergebirge, Dachstein, Gosaukamm



Lawinprobleme



Gefahrenstufen



Exposition



Lawinenbericht 11.04.2023 bis 12.04.2023

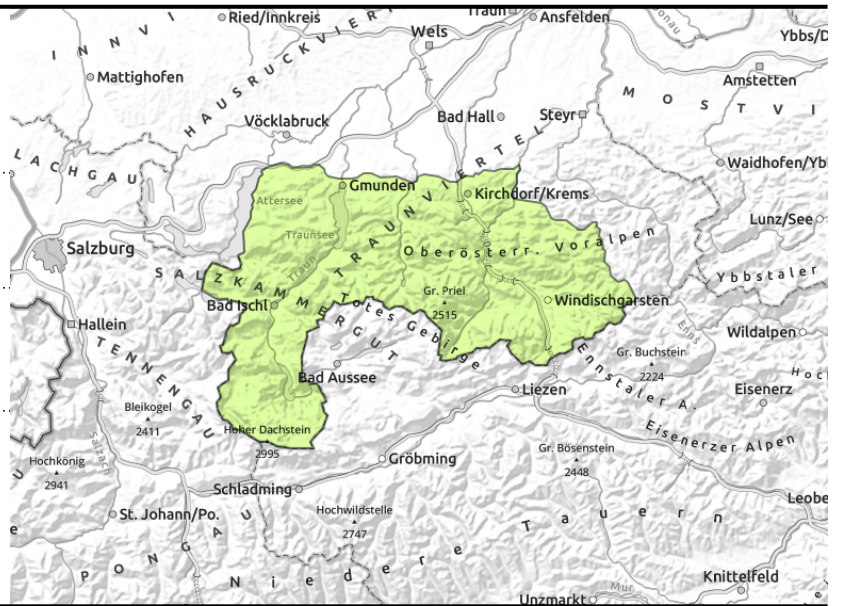
Zimnitzmassiv, Höllengebirge, Traunstein, Eibenberg, Totes Gebirge, Kasbergblock, Sengsengebirge, Reichraminger HG, Pyrgas, Haller Mauern, Kalmberg, Katergebirge, Dachstein, Gosaukamm



kammnah, dünner und kleinräumiger Tribschnee



am Mittwoch mit steigender Schneefallgrenze



Unbeständiges Wetter - in den Hochlagen etwas frischer Tribschnee!

Durch etwas Neuschnee und teils starken Wind aus westlichen Richtungen können sich vor allem in Kamm- und Gipfelnähe am Dienstag während des Tages kleinräumige frische Tribschneeablagerungen bilden. Diese frischen Verfrachtungen könnten im Steilgelände durch Zusatzbelastung als kleines Schneebrett ausgelöst werden.

Vor allem am Mittwoch sind bei steigender Schneefallgrenze und etwas Regeneintrag meist nur kleine oberflächige feuchte Lockerschneelawinen aus sehr steilem Gelände möglich. In den Kamm- und Gipfellagen ist weiterhin das kleine lokale Tribschneeproblem zu beachten.

Schneedeckenaufbau

In den höheren Lagen gibt es am Dienstag und dann auch am Mittwoch ein paar Zentimeter Neuschnee bei teils starken Wind. Daher gibt es kamm- und gipfelnahe etwas frischen Tribschnee. Am Mittwoch steigt dann die Schneefallgrenze an. Somit wird der frische wenige Schnee unter der Schneefallgrenze angefeuchtet. Die Altschneedecke ist im Inneren bis weit hinauf durchfeuchtet. Tiefe Lagen sind aper. In den mittleren Höhen liegt nur mehr wenig Schnee bzw. ist es teilweise auch schon aper.

Wetter

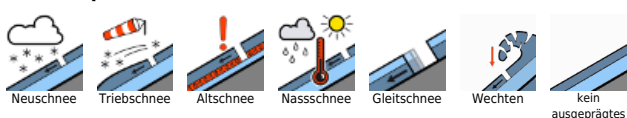
Am Dienstag geraten die Berge schon in den Morgenstunden in dichte Wolken, von Westen her werden Niederschläge häufiger und schränken die Sicht zusätzlich ein. Die Schneefallgrenze liegt bei rund 1500 m. Es weht lebhafter bis starker Wind aus westlichen Richtungen. Temperaturen in 1500 m um 2 Grad, in 2000 m um -2 Grad.

Am Mittwoch ist die Sicht auf den Bergen häufig durch dichte Wolken eingeschränkt. Dazu kommen am Vormittag leichte bis mäßige Niederschläge. Die Schneefallgrenze steigt gegen 2000 m. Am Nachmittag ist es meist niederschlagsfrei, der teils lebhaftes Südfohn kann die Wolken etwas aufhellen oder auflockern. Temperaturen zu Mittag in 1500 m um 3 Grad, in 2000 m um 0 Grad.

Tendenz

Das Wetter bleibt sehr unbeständig. In den Hochlagen gibt es immer wieder Neuschnee.

Lawinprobleme



Gefahrenstufen



Exposition

