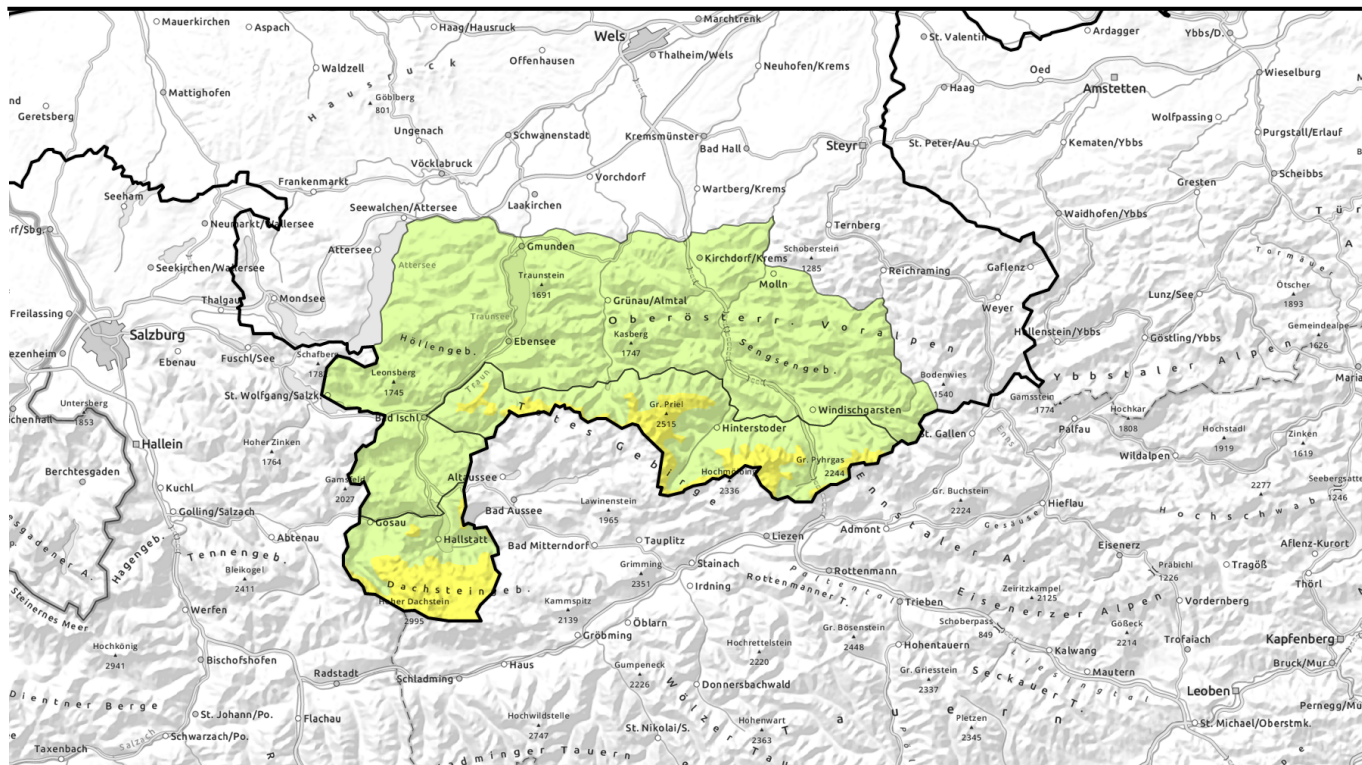


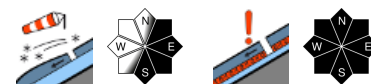
# Lawinenbericht für Sonntag, 09.04.2023



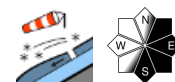
## Unbeständig - wenig Änderung - lokale Gefahrenstellen in den Hochlagen beachten!



2000 m Dachstein, Gosaukamm, Totes Gebirge, Pyhrngas, Haller Mauern



Kalmberg, Katergebirge, Zimnitzmassiv, Höllengebirge, Traunstein, Eibenberg, Kasbergblock, Sengsengebirge, Reichraminger HG



### Lawinprobleme



### Gefahrenstufen

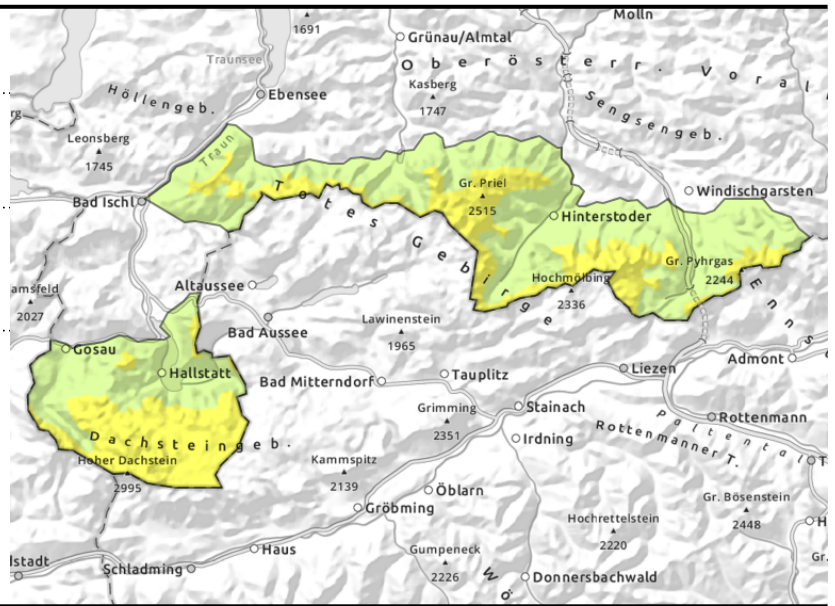
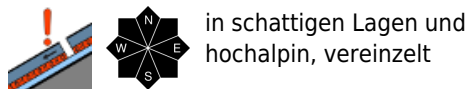
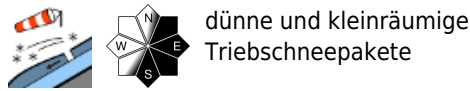


### Exposition



# Lawinenbericht für Sonntag, 09.04.2023

## Dachstein, Gosaukamm, Totes Gebirge, Pyhrgas, Haller Mauern



## Tribschnee in den höheren Lagen - teils mäßige Lawinengefahr!

Die Lawinengefahr ist in den Hochlagen teils mäßig. Lokal ist in steilen nordost- bis südseitigen Kamm- und Gipfellagen auf frischen und älteren Tribschnee, der durch geringe, meist große Zusatzbelastung als kleine Schneebrettlawinen ausgelöst werden kann, zu achten. Im sehr steilen Gelände sind einzelne Lockerschneerutsche möglich.

### Schneedeckenaufbau

Der zuletzt gefallene Neuschnee wurde hochgelegen lokal verfrachtet. Die Schneedecke ist oberflächlich je nach Höhe locker, windgepresst oder feucht. Der vorhandene Tribschnee ist teils noch störanfällig. Die Altschneedecke ist im Inneren bis weit hinauf durchfeuchtet. Nur sehr hoch gelegen, vereinzelt und schattseitig können noch ältere Schwachschichten in der Altschneedecke vorhanden sein. In den tiefen Lagen ist es aper, in den mittleren Höhen liegt nur mehr wenig Schnee.

### Wetter

Am Sonntag ist das Wetter bei wechselnder bis starker Bewölkung sehr unbeständig. Zwar kommt bei meist eingeschränkten Sichtverhältnissen ab und zu die Sonne heraus, Schauer können aber speziell ab Mittag immer wieder dabei sein. Es schneit meist oberhalb von etwa 1000 m. Es weht schwacher bis mäßiger Wind aus nördlichen Richtungen. Temperaturen in 1500m um -2 Grad, in 2000 m um -6 Grad.

Am Montag schränken zunächst Wolken in tieferen Lagen der Nordalpen die Sicht ein, im Hochgebirge scheint oft schon von der Früh weg die Sonne. Tagsüber setzen sich überall passable Verhältnisse durch. Der Wind weht in allen Höhen meist nur schwach. Temperaturen in 1500 m zwischen -2 und +5 Grad, in 2000 m zwischen -4 und -2 Grad.

### Tendenz

Deutlich milder, wodurch die Schneebrettgefahr zurückgeht. Mit der Erwärmung sind dann meist kleine spontane Lawinen möglich.

### Lawinprobleme



### Gefahrenstufen



### Exposition

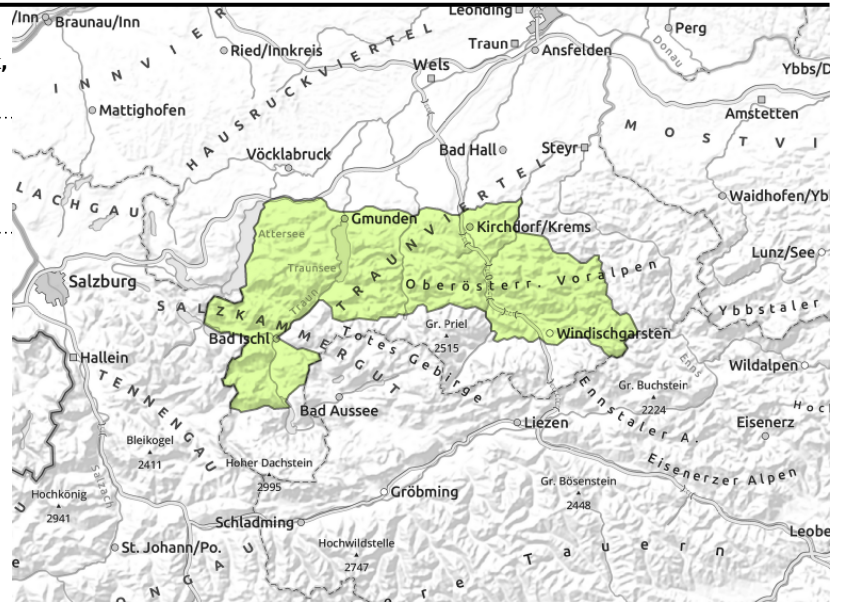


# Lawinenbericht für Sonntag, 09.04.2023

**Kalmberg, Katergebirge, Zimnitzmassiv,  
Höllengebirge, Traunstein, Eibenberg, Kasbergblock,  
Sengsengebirge, Reichraminger HG**



dünne, kammnahe  
Tribschneelinsen



## Tribschnee in den höheren Lagen - teils mäßige Lawinengefahr!

Die Lawinengefahr ist überwiegend gering mit wenigen Gefahrenstellen. Lokaler frischer, teils älterer Tribschnee ist aber in den höheren Kamm- und Gipfellagen vor allem nordost- bis südseitig zu beachten. Stellenweise können kleine Schneebrettlawinen durch große, vereinzelt auch geringe Zusatzbelastung ausgelöst werden. Im sehr steilen Gelände sind einzelne Lockerschneerutsche möglich.

### Schneedeckenaufbau

Der zuletzt gefallene Neuschnee wurde hochgelegen lokal verfrachtet. Die Schneedecke ist oberflächlich je nach Höhe locker, windgepresst oder feucht. Der vorhandene Tribschnee ist teils noch störanfällig. Die Altschneedecke ist im Inneren bis weit hinauf durchfeuchtet. In den tiefen Lagen ist es aper, in den mittleren Höhen liegt nur mehr wenig Schnee.

### Wetter

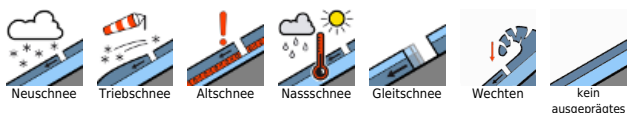
Am Sonntag ist das Wetter bei wechselnder bis starker Bewölkung sehr unbeständig. Zwar kommt bei meist eingeschränkten Sichtverhältnissen ab und zu die Sonne heraus, Schauer können aber speziell ab Mittag immer wieder dabei sein. Es schneit meist oberhalb von etwa 1000 m. Es weht schwacher bis mäßiger Wind aus nördlichen Richtungen. Temperaturen in 1500m um -2 Grad, in 2000 m um -6 Grad.

Am Montag schränken zunächst Wolken in tieferen Lagen der Nordalpen die Sicht ein, im Hochgebirge scheint oft schon von der Früh weg die Sonne. Tagsüber setzen sich überall passable Verhältnisse durch. Der Wind weht in allen Höhen meist nur schwach. Temperaturen in 1500 m zwischen -2 und +5 Grad, in 2000 m zwischen -4 und -2 Grad.

### Tendenz

Deutlich milder, wodurch die Schneebrettgefahr zurückgeht. Mit der Erwärmung sind dann meist kleine spontane Lawinen möglich.

#### Lawinenprobleme



#### Gefahrenstufen



#### Exposition

