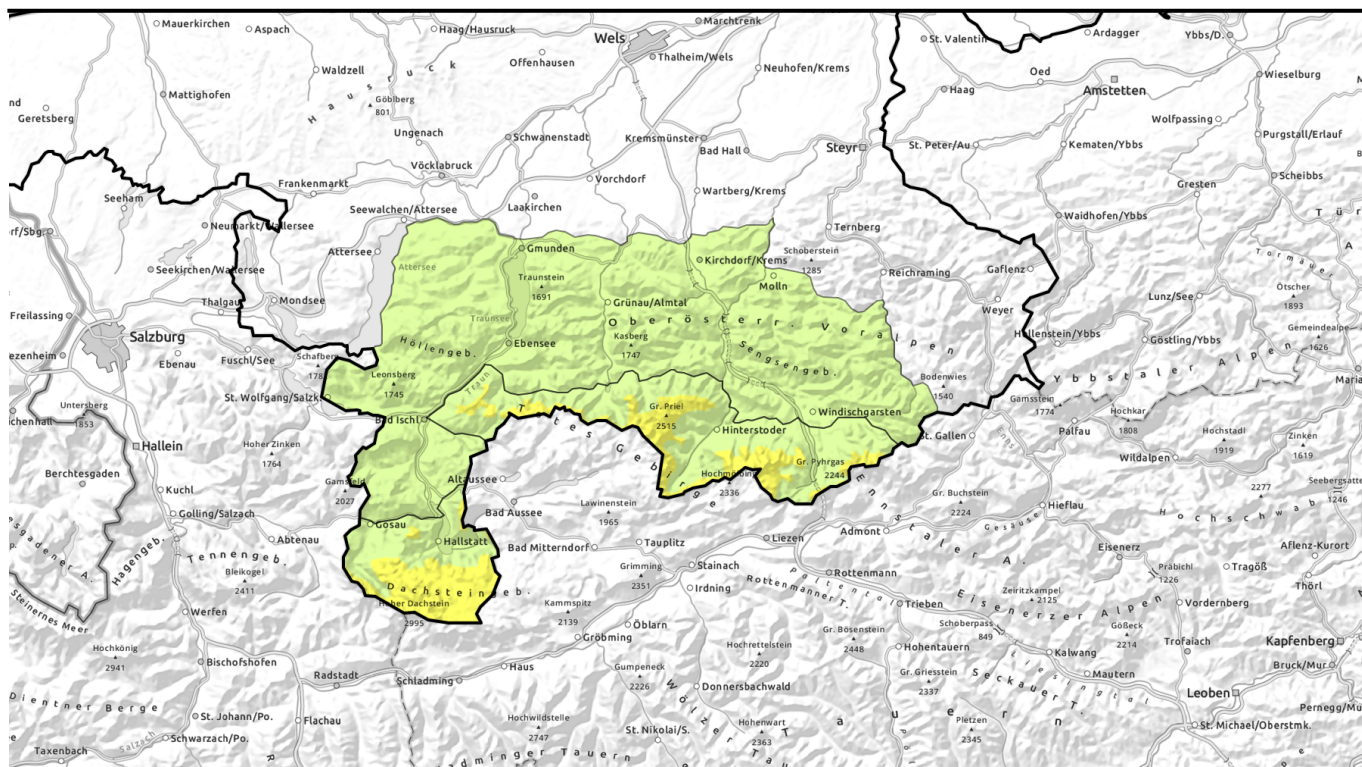
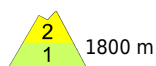


Lawinenbericht für Samstag, 08.04.2023



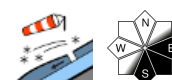
Etwas Schneefall, anfangs auch mit Wind - lokale Gefahrenstellen durch Tribschnee in den Hochlagen beachten!



1800 m Dachstein, Gosaukamm, Totes Gebirge, Pyhrgas, Haller Mauern



Zimnitzmassiv, Höllengebirge, Kasbergblock, Sengsengebirge, Reichraminger HG, Kalmberg, Katergebirge, Traunstein, Eibenberg



Lawinenprobleme



Gefahrenstufen



Exposition



Lawinenbericht für **Samstag, 08.04.2023**

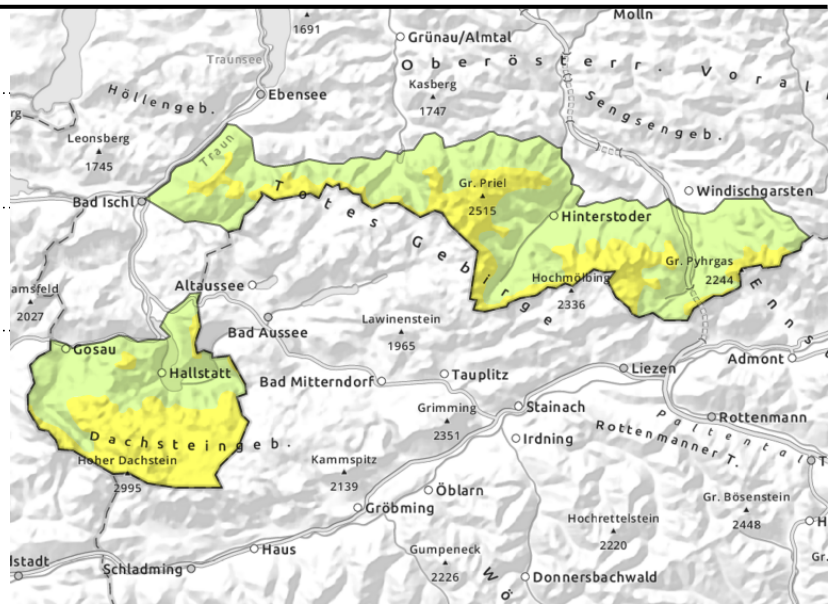
Dachstein, Gosaukamm, Totes Gebirge, Pyhrgas, Haller Mauern



dünne und kleinräumige
Tribschneepakete



vereinzelt in schattigen Lagen
und hochalpin



Tribschnee in den höheren Lagen - mäßige Lawinengefahr!

Die Lawinengefahr ist in den Hochlagen teils mäßig. Auf lokal frischen Tribschnee, der durch geringe Zusatzbelastung gestört werden kann und teils noch älteren in steilen ost- bis südseitigen Kamm- und Gipfellenen ist zu achten. Stellenweise können meist kleine Schneebrettlawinen ausgelöst werden. Je nach Neuschneemenge sind im sehr steilen Gelände einzelne kleine Lockerschneelawinen möglich.

Schneedeckenaufbau

Es gibt etwas Neuschnee, der hochgelegen auch verfrachtet wird. Die Schneedecke ist oberflächlich je nach Höhe daher locker, windgepresst oder feucht. Der zuletzt gebildete Tribschnee konnte sich etwas setzen, ist teils noch störanfällig und liegt auf weicheren Schichten oder enthält eingelagerte dünne Krusten oder auch Harsch. Die Altschneedecke ist im Inneren bis weit hinauf durchfeuchtet. Nur sehr hoch gelegen, vereinzelt und schattseitig können noch ältere Schwachschichten in der Altschneedecke vorhanden sein. In den tiefen Lagen ist es aper, ab den mittleren Höhen fällt nochmals etwas Schnee.

Wetter

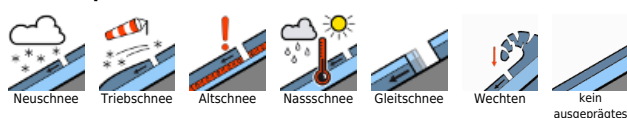
Am Samstag ist die Sicht von Beginn durch dichte Wolken eingeschränkt, wiederholt regnet oder schneit es. Die Schneefallgrenze liegt meist um 700 m. Kurze sonnige Phasen sind am Nachmittag zwischen den Schauern möglich. Der Wind weht mäßig bis lebhaft aus nordwestlicher Richtung. Temperaturen in 1500 m um -3 Grad, in 2000 m um -6 Grad.

Am Sonntag ist das Wetter bei wechselnder bis starker Bewölkung sehr unbeständig. Zwar kommt bei unterschiedlichen Sichtverhältnissen zeitweise die Sonne heraus, Schauer können aber speziell ab dem späteren Vormittag immer wieder dabei sein. Es schneit meist oberhalb von etwa 1000 m. Es weht schwacher bis mäßiger Wind aus nördlichen Richtungen. Temperaturen in 1500 m um -2 Grad, in 2000 m um -6 Grad.

Tendenz

Wenig Änderung.

Lawinprobleme



Gefahrenstufen

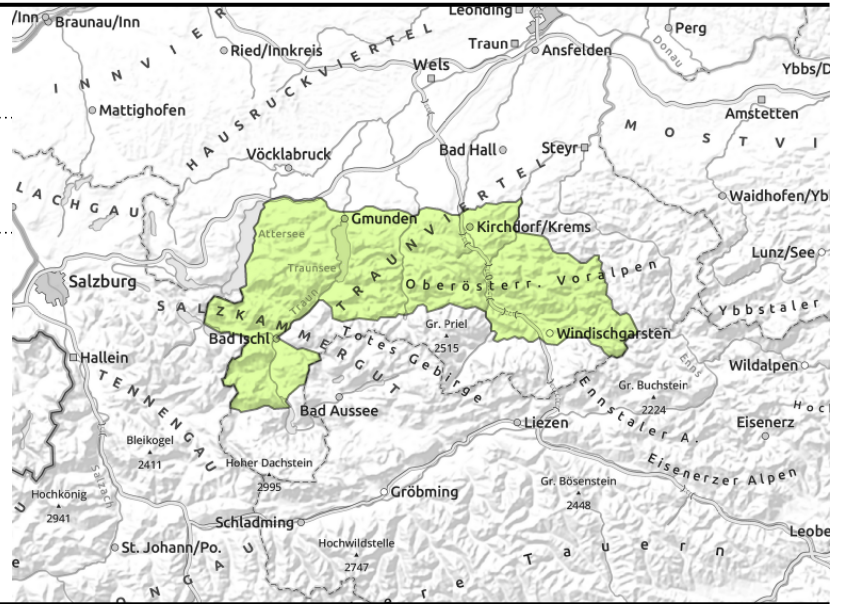
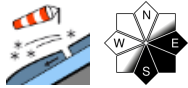


Exposition



Lawinenbericht für **Samstag, 08.04.2023**

Zimnitzmassiv, Höllengebirge, Kasbergblock, Sengengebirge, Reichraminger HG, Kalenberg, Katergebirge, Traunstein, Eibenberg



In den Hochlagen gibt es vereinzelt Gefahrenstellen!

Die Lawinengefahr ist überwiegend gering mit wenigen Gefahrenstellen. Lokaler frischer Tribschnee ist aber in den höheren Kamm- und Gipfellagen vor allem ost- bis südseitig zu beachten. Stellenweise können hier meist kleine Schneebrettlawinen durch große, frische Verfrachtungen durch geringe Zusatzbelastung ausgelöst werden. Je nach Neuschneemenge sind im sehr steilen Gelände einzelne kleine Lockerschneelawinen möglich.

Schneedeckenaufbau

Es gibt etwas Neuschnee, der hochgelegen auch verfrachtet wird. Die Schneedecke ist oberflächlich je nach Höhe daher locker, windgepresst oder feucht. Der zuletzt gebildete Tribschnee konnte sich etwas setzen, ist teils noch störanfällig und liegt auf weicheren Schichten oder enthält eingelagerte dünne Krusten oder auch Harsch. Die Altschneedecke ist im Inneren bis weit hinauf durchfeuchtet. In den tiefen Lagen ist es aper, ab den mittleren Höhen fällt nochmals etwas Schnee.

Wetter

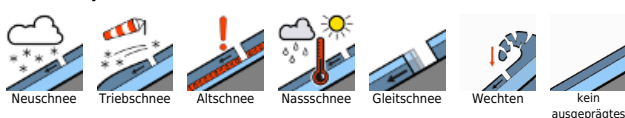
Am Samstag ist die Sicht von Beginn durch dichte Wolken eingeschränkt, wiederholt regnet oder schneit es. Die Schneefallgrenze liegt meist um 700 m. Kurze sonnige Phasen sind am Nachmittag zwischen den Schauern möglich. Der Wind weht mäßig bis lebhaft aus nordwestlicher Richtung. Temperaturen in 1500 m um -3 Grad, in 2000 m um -6 Grad.

Am Sonntag ist das Wetter bei wechselnder bis starker Bewölkung sehr unbeständig. Zwar kommt bei unterschiedlichen Sichtverhältnissen zeitweise die Sonne heraus, Schauer können aber speziell ab dem späteren Vormittag immer wieder dabei sein. Es schneit meist oberhalb von etwa 1000 m. Es weht schwacher bis mäßiger Wind aus nördlichen Richtungen. Temperaturen in 1500 m um -2 Grad, in 2000 m um -6 Grad.

Tendenz

Wenig Änderung.

Lawinenprobleme



Gefahrenstufen



Exposition

