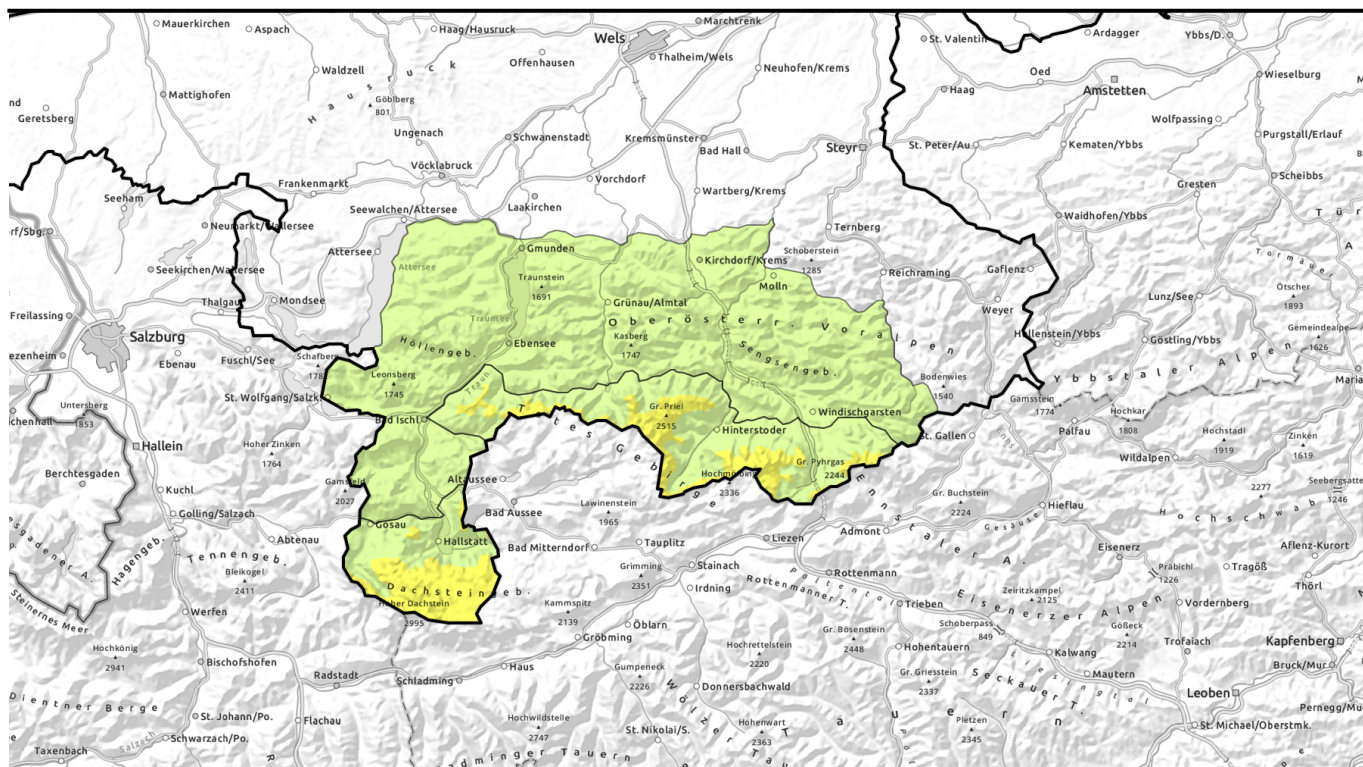


# Lawinenbericht für Freitag, 07.04.2023

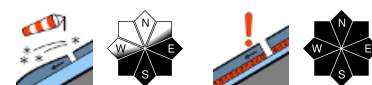


## Nur etwas milder - Tribschnee in den Hochlagen beachten!



2000 m

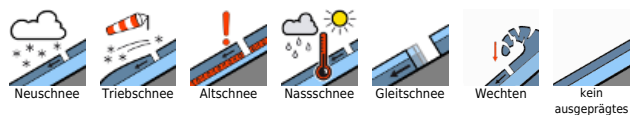
Dachstein, Gosaukamm, Totes Gebirge, Pyhrigas, Haller Mauern



Zimnitzmassiv, Höllengebirge, Traunstein, Eibenberg, Kasbergblock, Sengsengebirge, Reichraminger HG, Kalnberg, Katergebirge



### Lawinenprobleme



### Gefahrenstufen

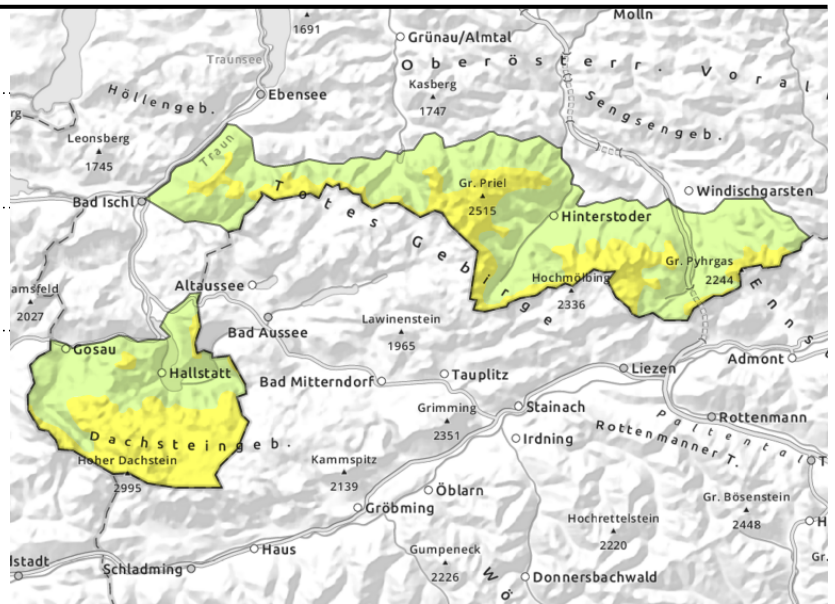
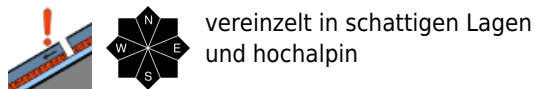
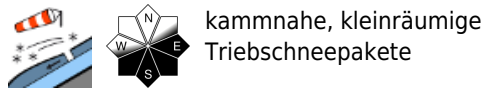


### Exposition



# Lawinenbericht für Freitag, 07.04.2023

**Dachstein, Gosaukamm, Totes Gebirge, Pyrgas, Haller Mauern**



## Mäßige Lawinengefahr durch Tribschnee in den höheren Lagen!

Die Lawinengefahr ist in den Hochlagen mäßig. Auf Tribschnee, der durch große, teils noch durch geringe Zusatzbelastung vor allem in steilen ost- bis südwestseitigen Kamm- und Gipfellagen ausgelöst werden kann, ist zu achten. Stellenweise können meist kleine Schneebrettlawinen ausgelöst werden.

### Schneedeckenaufbau

Die Schneedecke ist oberflächlich je nach Höhe locker, windgepresst oder sonnseitig auch verharscht, der teils aufgeht. Der zuletzt gebildete Tribschnee konnte sich etwas setzen, ist teils noch störanfällig und liegt auf weicheren Schichten oder enthält eingelagerte dünne Krusten. Die Altschneedecke ist im Inneren bis weit hinauf durchfeuchtet. Nur sehr hoch gelegen und vereinzelt sowie schattseitig können noch ältere Schwachschichten in der Altschneedecke vorhanden sein. In den tiefen und teils mittleren Lagen ist es aper bzw. liegt nur mehr wenig Schnee.

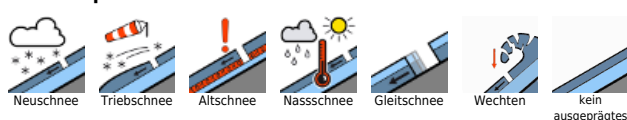
### Wetter

Am Freitag ist es zunächst oft sonnig, ab Mittag ziehen allmählich mittelhohe Wolkenfelder heran, welche die Sicht im Gipfelbereich einschränken können. Meist sollte es noch trocken bleiben. Der Wind weht meist nur schwach bis mäßig aus West bis Nord. In 1500 m -2 Grad, in 2000 m um -6 Grad. Am Samstag ist die Sicht von Beginn durch dichte Wolken eingeschränkt. Im Tagesverlauf breiten sich Niederschläge aus. Im südlichen Bergland frischt der Nordwestwind lebhaft bis stark auf, im Norden bleibt er schwach. In 1500 m um -3 Grad, in 2000 m um -6 Grad.

### Tendenz

Wenig Änderung trotz nochmaligem Schneefall und starkem Wind.

#### Lawinenprobleme



#### Gefahrenstufen

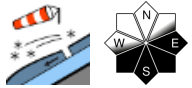


#### Exposition

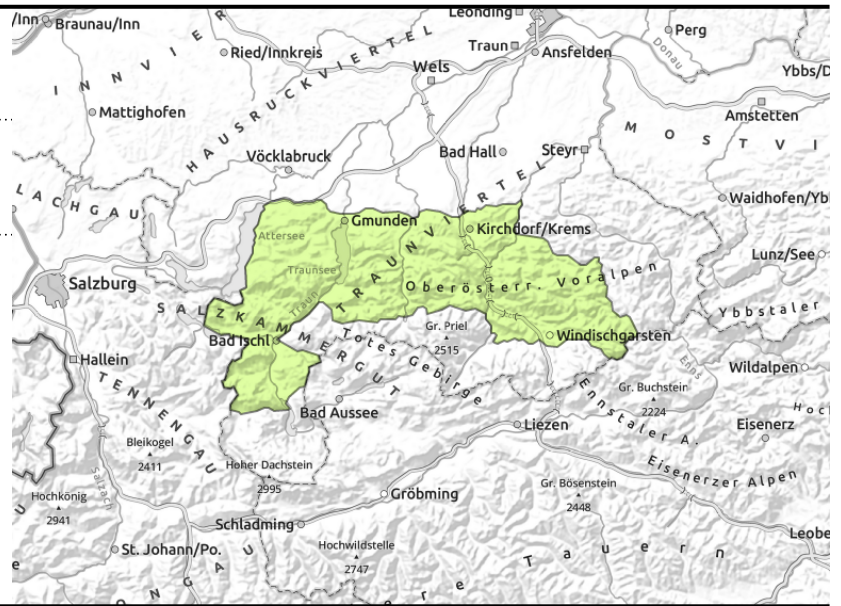


# Lawinenbericht für Freitag, 07.04.2023

Zimnitzmassiv, Höllengebirge, Traunstein, Eibenberg, Kasbergblock, Sengsengebirge, Reichraminger HG, Kalmberg, Katergebirge



lokale Triebsschneepakete



## Vereinzelte Gefahrenstellen in den höheren Lagen!

Die Lawinengefahr ist gering mit wenigen Gefahrenstellen. Lokaler Triebsschnee ist in den höheren Kamm- und Gipfellagen vor allem ost- bis südwestseitig zu beachten. Stellenweise können hier meist kleine Schneebrettlawinen durch große, teils geringe Zusatzbelastung ausgelöst werden.

### Schneedeckenaufbau

Die Schneedecke ist oberflächlich je nach Höhe locker, windgepresst oder sonnseitig auch verharscht, der teils aufgeht. Der zuletzt gebildete Triebsschnee konnte sich etwas setzen, ist teils noch störanfällig und liegt auf weicheren Schichten oder enthält eingelagerte dünne Krusten. Die Altschneedecke ist im Inneren bis weit hinauf durchfeuchtet. In den tiefen und teils mittleren Lagen ist es aper bzw. liegt nur mehr wenig Schnee.

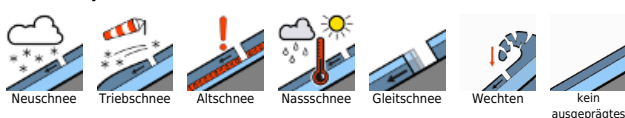
### Wetter

Am Freitag ist es zunächst oft sonnig, ab Mittag ziehen allmählich mittelhohe Wolkenfelder heran, welche die Sicht im Gipfelbereich einschränken können. Meist sollte es noch trocken bleiben. Der Wind weht meist nur schwach bis mäßig aus West bis Nord. In 1500 m -2 Grad, in 2000 m um -6 Grad. Am Samstag ist die Sicht von Beginn durch dichte Wolken eingeschränkt. Im Tagesverlauf breiten sich Niederschläge aus. Im südlichen Bergland frischt der Nordwestwind lebhaft bis stark auf, im Norden bleibt er schwach. In 1500 m um -3 Grad, in 2000 m um -6 Grad.

### Tendenz

Wenig Änderung trotz nochmaligem Schneefall und starkem Wind.

#### Lawinenprobleme



#### Gefahrenstufen



#### Exposition

