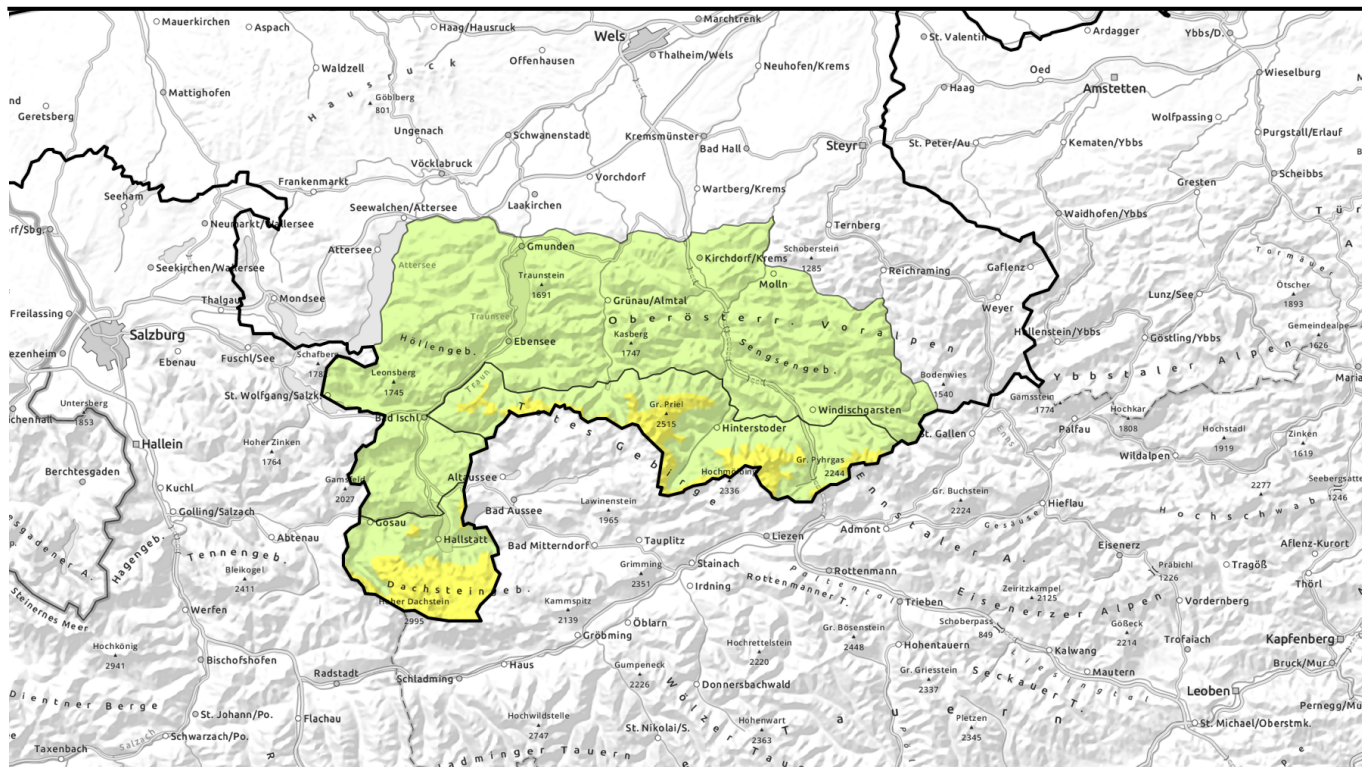


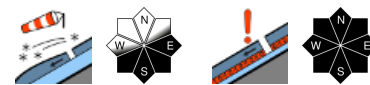
# Lawinenbericht für **Donnerstag, 06.04.2023**



## Unverändert kalt - Tribschnee in den Hochlagen beachten!



2000 m Dachstein, Gosaukamm, Totes Gebirge, Pyhrgas, Haller Mauern



Kalmberg, Katergebirge, Zimnitzmassiv, Höllengebirge, Kasbergblock, Sengsengebirge, Reichraminger HG, Traunstein, Eibenberg



### Lawinenprobleme



### Gefahrenstufen

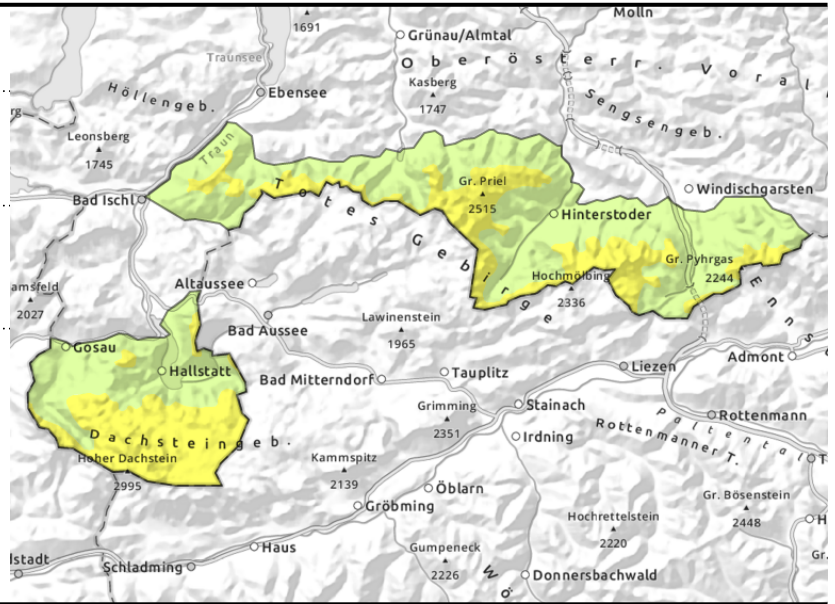
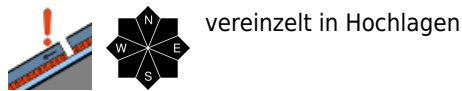
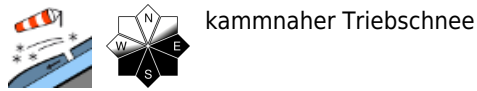


### Exposition



# Lawinenbericht für **Donnerstag, 06.04.2023**

**Dachstein, Gosaukamm, Totes Gebirge, Pyhrgas, Haller Mauern**



## Mäßige Lawinengefahr in höheren Lagen - Triebsschnee im Steilgelände meiden!

Die Lawinengefahr ist in den Hochlagen mäßig. Zu beachten ist Triebsschnee vor allem in steilen ost- bis südwestseitigen Kamm- und Gipfellagen. Stellenweise können noch meist kleine Schneebrettlawinen bereits durch geringe Zusatzbelastung ausgelöst werden. Aus nicht entladem extremen Steilgelände sind vereinzelt kleine Lockerschnee- und nur selten Gleitschneelawinen möglich.

### Schneedeckenaufbau

Die Schneedecke ist oberflächlich je nach Höhe noch locker, windgepresst oder sonnseitig auch dünn verharscht, der dann aufgeht. Der zuletzt gebildete Triebsschnee wurde mit den tiefen Temperaturen konserviert und ist noch störanfällig. Oft liegt er auf weicheren Schichten oder enthält eingelagerte dünne Krusten. Die Altschneedecke ist im Inneren bis weit hinauf durchfeuchtet. Nur sehr hoch gelegen, vereinzelt und schattseitig könnten noch ältere Schwachschichten in der Altschneedecke vorhanden sein. In den tiefen und teils mittleren Lagen ist es aper bzw. liegt nur mehr wenig Schnee.

### Wetter

Am Donnerstag zeigt sich zeitweise die Sonne bei guter Sicht, immer wieder mischen aber auch mehr Wolkenfelder mit. Es bleibt trocken, der Dachsteingipfel sollte dabei zumeist über der Bewölkung liegen. Der Wind weht schwach bis mäßig aus nordwestlichen Richtungen. In 1500 m um -3 Grad, in 2000 m um -7 Grad.

Am Freitag geht es zunächst oft sonnig weiter, im Tagesverlauf ziehen allmählich hohe Wolkenfelder heran. Meist sollte es noch trocken bleiben. Der Wind weht meist nur schwach bis mäßig aus West bis Nord. In 1500 m -1 Grad, in 2000 m um -5 Grad.

### Tendenz

Keine wesentliche Änderung.

#### Lawinprobleme



#### Gefahrenstufen



#### Exposition

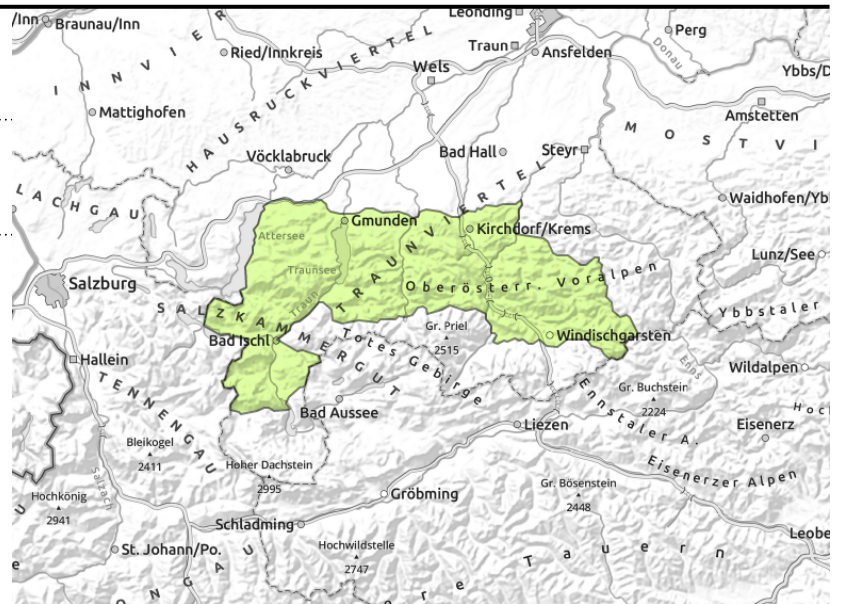


# Lawinenbericht für **Donnerstag, 06.04.2023**

**Kalmberg, Katergebirge, Zimnitzmassiv,  
Höllengebirge, Kasbergblock, Sengengebirge,  
Reichraminger HG, Traunstein, Eibenberg**



lokaler Triebsschnee



## Vereinzelt Triebsschnee in den höheren Lagen - wenige Gefahrenstellen!

Die Lawinengefahr ist gering mit wenigen Gefahrenstellen. In den höheren Kamm- und Gipfellagen gibt es aber vor allem ost- bis südwestseitig lokal Triebsschnee, der zu beachten ist. Stellenweise können hier meist kleine Schneebrettlawinen bereits durch geringe Zusatzbelastung ausgelöst werden. Aus nicht entladenen extremen Steilgelände sind vereinzelt kleine Lockerschnee- und nur selten Gleitschneelawinen möglich.

### Schneedeckenaufbau

Die Schneedecke ist oberflächlich je nach Höhe noch locker, windgepresst oder sonnseitig auch dünn verharst, der dann aufgeht. Der zuletzt gebildete Triebsschnee wurde mit den tiefen Temperaturen konserviert und ist noch störanfällig. Oft liegt er auf weichen Schichten oder enthält eingelagerte dünne Krusten. Die Altschneedecke ist im Inneren bis weit hinauf durchfeuchtet. In den tiefen und teils mittleren Lagen ist es aper bzw. liegt nur mehr wenig Schnee.

### Wetter

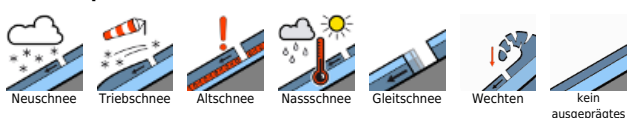
Am Donnerstag zeigt sich zeitweise die Sonne bei guter Sicht, immer wieder mischen aber auch mehr Wolkenfelder mit. Es bleibt trocken, der Dachsteingipfel sollte dabei zumeist über der Bewölkung liegen. Der Wind weht schwach bis mäßig aus nordwestlichen Richtungen. In 1500 m um -3 Grad, in 2000 m um -7 Grad.

Am Freitag geht es zunächst oft sonnig weiter, im Tagesverlauf ziehen allmählich hohe Wolkenfelder heran. Meist sollte es noch trocken bleiben. Der Wind weht meist nur schwach bis mäßig aus West bis Nord. In 1500 m -1 Grad, in 2000 m um -5 Grad.

### Tendenz

Keine wesentliche Änderung.

#### Lawinenprobleme



#### Gefahrenstufen



#### Exposition

