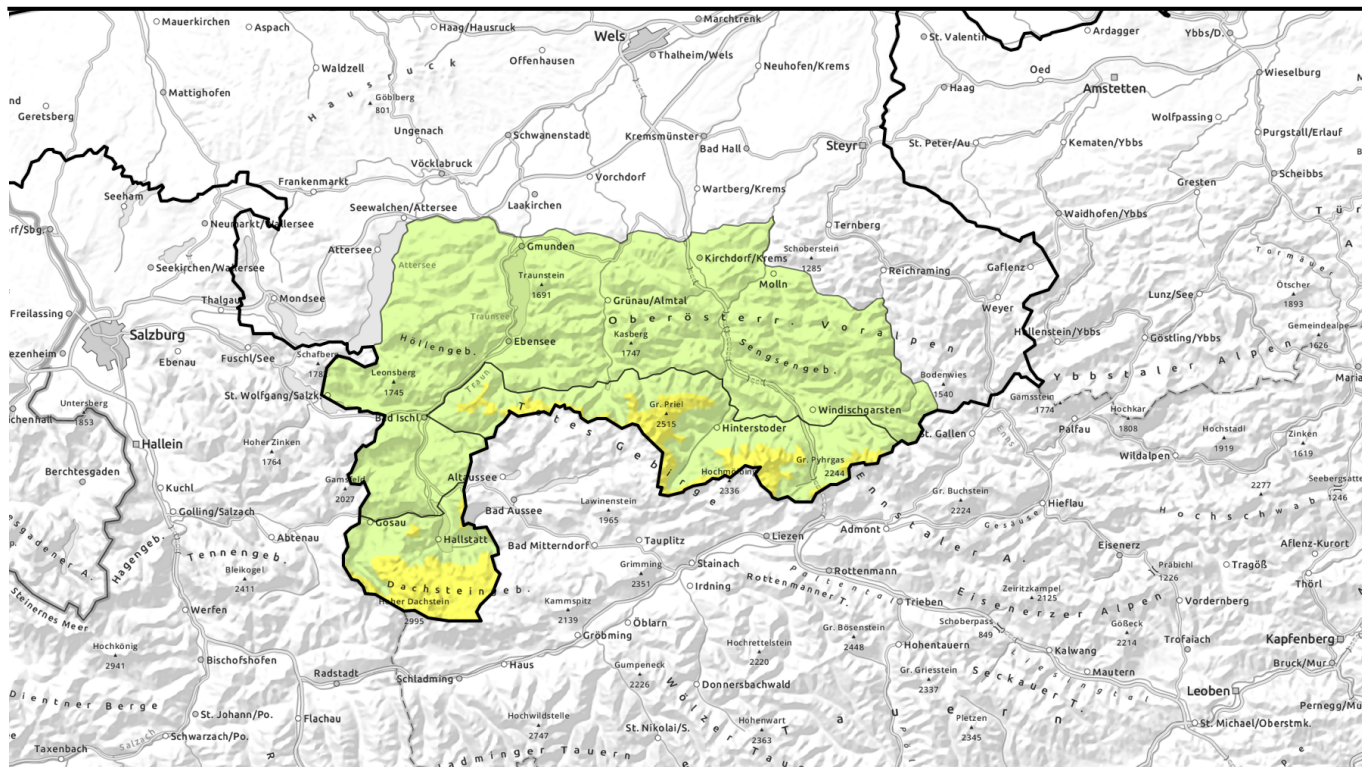


Lawinenbericht für **Mittwoch, 05.04.2023**



Mäßige Lawinengefahr in den Hochlagen durch Tribschnee!



2000 m

Dachstein, Gosaukamm, Totes Gebirge, Pyhrigas, Haller Mauern



Kalmberg, Katergebirge, Zimnitzmassiv, Höllengebirge, Traunstein, Eibenberg, Kasbergblock, Sengsengebirge, Reichraminger HG



Lawinenprobleme



Gefahrenstufen

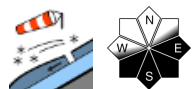


Exposition

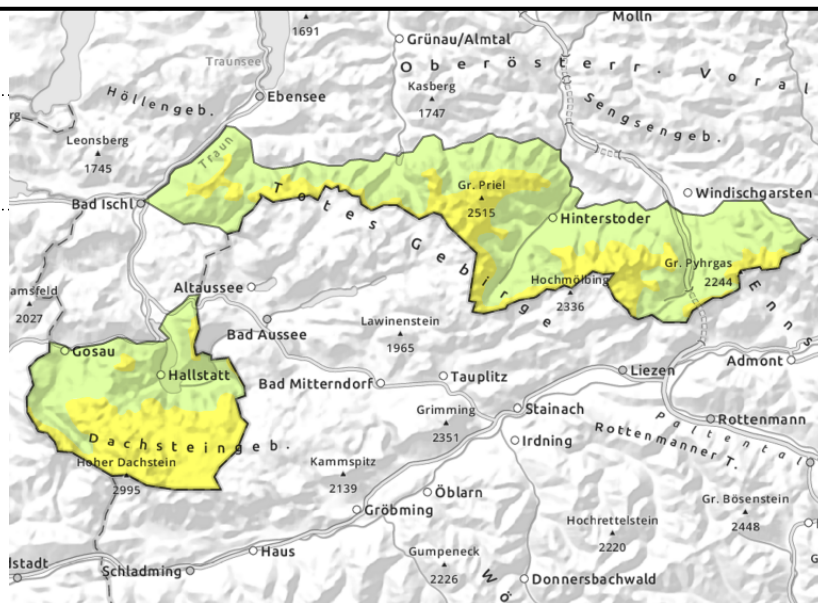


Lawinenbericht für **Mittwoch, 05.04.2023**

Dachstein, Gosaukamm, Totes Gebirge, Pyhrgas, Haller Mauern



in den Hochlagen, kammnah



Tribschnee im Steilgelände meiden!

Die Lawinengefahr ist in den Hochlagen mäßig. Zu beachten ist Tribschnee vor allem in steilen Kamm- und Gipfellagen ost- bis südwestseitig. Stellenweise können meist nur kleine Schneebrettlawinen bereits durch geringe Zusatzbelastung ausgelöst werden. Mit der Einstrahlung sind aus extrem steilen Gelände kleine Lockerschneerutsche möglich. Aus nicht entladnem Steilgelände können vereinzelt Gleitschneelawinen nicht ausgeschlossen werden.

Schneedeckenaufbau

Vor allem in den kammnahen Hochlagen ist noch Tribschnee vorhanden, der lokal zu stören ist. Er liegt oft auf weicheren Schichten oder dünnen Krusten. Die mit den kalten Temperaturen oberflächlich gefestigte Altschneedecke ist im Inneren bis weit hinauf durchfeuchtet. Sonnseitig wird der zuletzt gefallene Schnee bei starker Einstrahlung im Tagesverlauf angefeuchtet. Nur sehr hoch gelegen und schattseitig könnten noch ältere Schwachschichten auftreten. In den tiefen und teils mittleren Lagen ist es aper bzw. liegt nur mehr wenig Schnee.

Wetter

Am Mittwoch ist die Sicht meist gut, es zeigt sich vor allem im Gebirge oft die Sonne. Tagsüber bilden sich hier ein paar harmlose Quellwolken. Der Wind weht schwach bis mäßig aus Nord bis Nordost, in der ersten Tageshälfte am Dachsteingipfel zeitweise noch lebhaft. In 1500 m um -7 Grad, in 2000 m um -9 Grad.

Am Donnerstag zeigt sich oft die Sonne, gelegentliche Wolkenfelder sollten harmlos bleiben. Der Wind weht schwach bis mäßig aus nordwestlichen Richtungen. In 1500 m um -3 Grad, in 2000 m um -6 Grad.

Tendenz

Keine wesentliche Änderung der Lawinensituation.

Lawinenprobleme



Gefahrenstufen

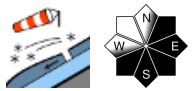


Exposition

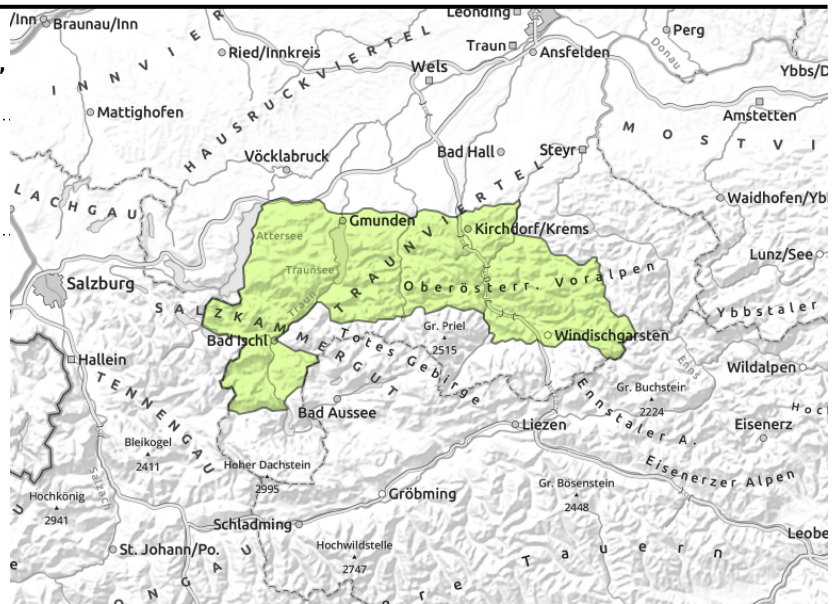


Lawinenbericht für **Mittwoch, 05.04.2023**

**Kalmberg, Katergebirge, Zimnitzmassiv,
Höllengebirge, Traunstein, Eibenberg, Kasbergblock,
Sengsengebirge, Reichraminger HG**



frischen Tribschnee beachten



Nur wenige Gefahrenstellen durch Tribschnee in den höheren Lagen!

Wenige Gefahrenstellen in den höheren Kamm- und Gipfellagen. Zu beachten ist Tribschnee vor allem in steilen Kamm- und Gipfellagen ost- bis südwestseitig. Stellenweise können meist nur kleine Schneebrettlawinen bereits durch geringe Zusatzbelastung ausgelöst werden. Mit der Einstrahlung sind aus extrem steilen Gelände kleine Lockerschneerutsche möglich. Aus nicht entladnem Steilgelände können vereinzelte Gleitschneelawinen nicht ausgeschlossen werden.

Schneedeckenaufbau

Vor allem in den kammnahen Hochlagen ist noch Tribschnee vorhanden, der lokal zu stören ist. Er liegt oft auf weicheren Schichten oder dünnen Krusten. Die mit den kalten Temperaturen oberflächlich gefestigte Altschneedecke ist im Inneren bis weit hinauf durchfeuchtet. Sonnseitig wird der zuletzt gefallene Schnee bei starker Einstrahlung im Tagesverlauf angefeuchtet. In den tiefen und teils mittleren Lagen ist es aper bzw. liegt nur mehr wenig Schnee.

Wetter

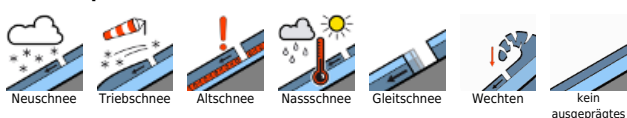
Am Mittwoch ist die Sicht meist gut, es zeigt sich vor allem im Gebirge oft die Sonne. Tagsüber bilden sich hier ein paar harmlose Quellwolken. Der Wind weht schwach bis mäßig aus Nord bis Nordost, in der ersten Tageshälfte am Dachsteingipfel zeitweise noch lebhaft. In 1500 m um -7 Grad, in 2000 m um -9 Grad.

Am Donnerstag zeigt sich oft die Sonne, gelegentliche Wolkenfelder sollten harmlos bleiben. Der Wind weht schwach bis mäßig aus nordwestlichen Richtungen. In 1500 m um -3 Grad, in 2000 m um -6 Grad.

Tendenz

Keine wesentliche Änderung der Lawinensituation.

Lawinenprobleme



Gefahrenstufen



Exposition

