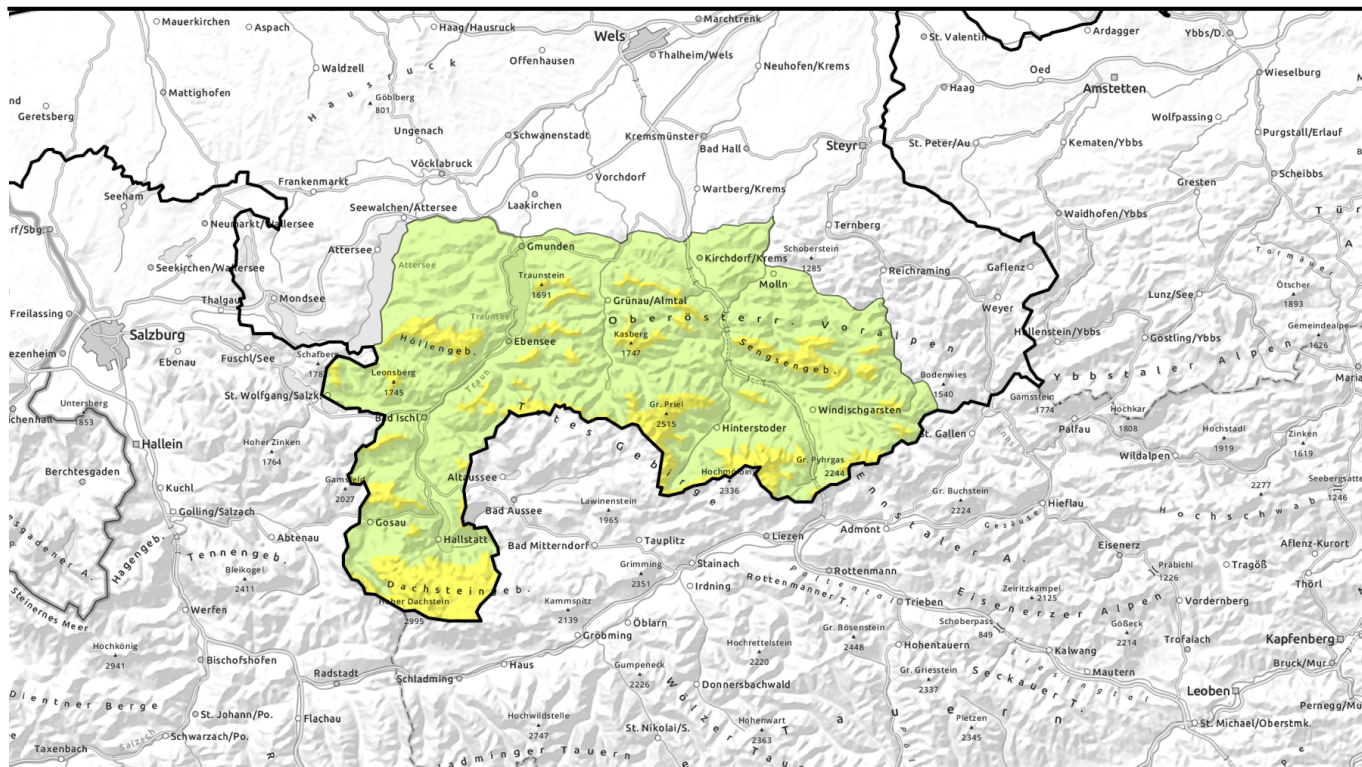


# Lawinenbericht für Montag, 03.04.2023



## Über der Waldgrenze lokal frischen Tribschnee beachten!



Waldgrenze

Dachstein, Gosaukamm, Zimnitzmassiv, Höllengebirge, Totes Gebirge, Traunstein, Eibenberg, Kasbergblock, Pyhrigas, Haller Mauern, Sengengebirge, Reichraminger HG, Kalnberg, Katergebirge



### Lawinprobleme



### Gefahrenstufen

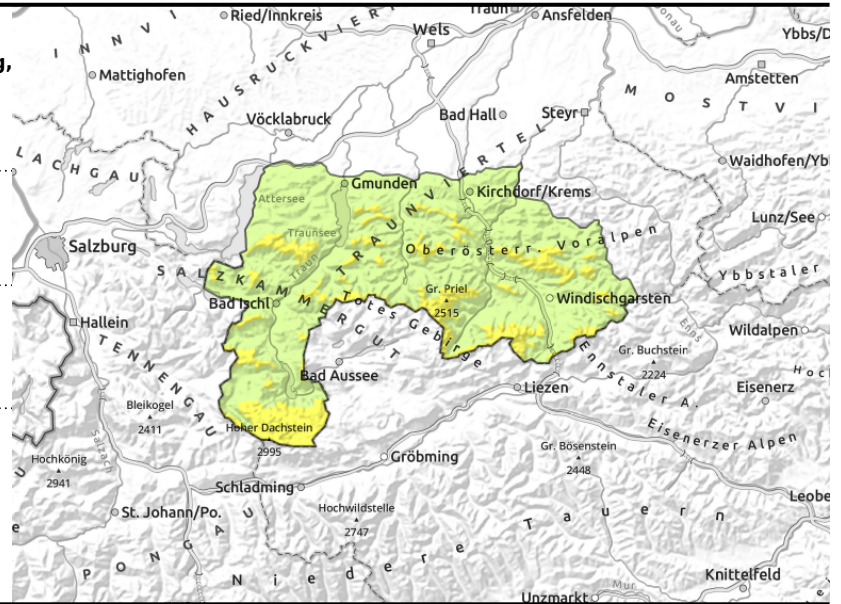
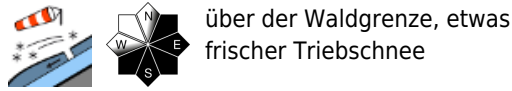


### Exposition



# Lawinenbericht für Montag, 03.04.2023

Dachstein, Gosaukamm, Zimnitzmassiv, Höllengebirge, Totes Gebirge, Traunstein, Eibenberg, Kasbergblock, Pyhrgas, Haller Mauern, Sengengebirge, Reichraminger HG, Kalmberg, Katergebirge



## Lokale Gefahrenstellen durch frischen Triebsschnee!

Die Lawinengefahr ist über der Waldgrenze mäßig. Durch etwas Neuschnee und lebhaften Wind um West bis Nord bilden sich lokal frische Triebsschneeeablagerungen. Gefahrenstellen befinden sich vor allem im kammnahen Steilgelände sowie hinter Geländekanten. Eine Auslösung von Schneebrettlawinen ist insbesondere bei großer, nur vereinzelt aber auch bei geringer Zusatzbelastung möglich. Auf Grund des durchfeuchteten Schneedeckenfundaments sind einzelne Gleit- und Nassschneelawinen aus nicht entladem Steilgelände vereinzelt möglich.

## Schneedeckenaufbau

Am Sonntag (nur wenige cm Neuschnee) und in der Nacht auf Montag gibt es frischen Triebsschnee durch etwas Neuschnee (rund 10 cm) und lebhaften Wind um West bis Nord. Das Schneedeckenfundament ist bis weit hinauf durchfeuchtet. Mit der Abkühlung kann sich die Altschneeoberfläche festigen. In den tiefen und teils mittleren Lagen ist es meist aper bzw. liegt nur mehr wenig Schnee.

## Wetter

Am Montag bessern sich die Sichtverhältnisse. Nebel kann aber teilweise den ganzen Tag störend bleiben. Ab und zu scheint die Sonne. Es weht teils starker Nordwind. In 1500 m um -5 Grad, in 2000 m um -8 Grad.

Am Dienstag wird die Sicht durch Nebel und Hochnebel meist eingeschränkt. Die Sonne zeigt sich kaum. Es weht starker Nordwind. In 1500 m um -8 Grad, in 2000 m um -12 Grad.

## Tendenz

Keine wesentliche Änderung der Lawinensituation.

### Lawinprobleme



### Gefahrenstufen



### Exposition

