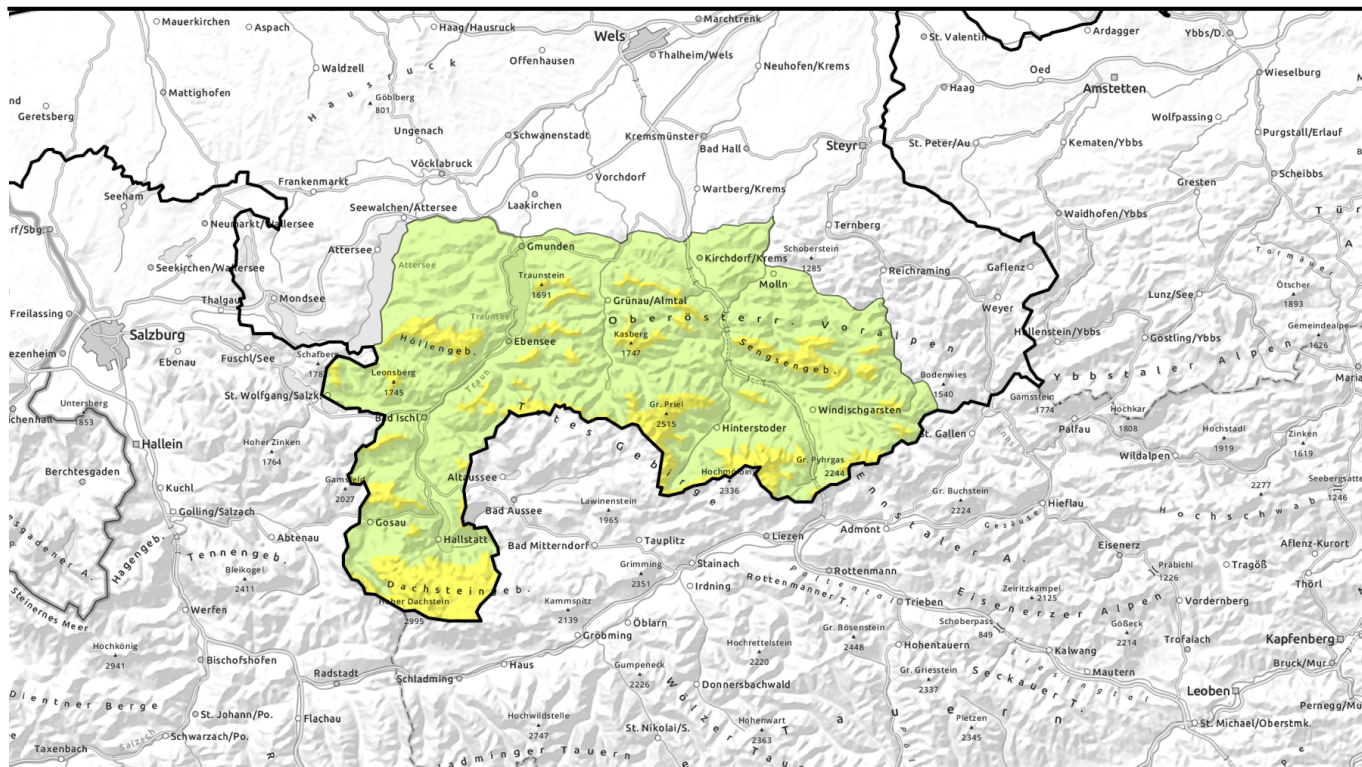


# Lawinenbericht für Sonntag, 02.04.2023



## Frischen Tribschnee über der Waldgrenze beachten!



Dachstein, Gosaukamm, Zimnitzmassiv, Höllengebirge, Totes Gebirge, Traunstein, Eibenberg, Kasbergblock, Pyrgas, Haller Mauern, Sengengebirge, Reichraminger HG, Kalmberg, Katergebirge



### Lawinprobleme



### Gefahrenstufen



### Exposition



# Lawinenbericht für Sonntag, 02.04.2023

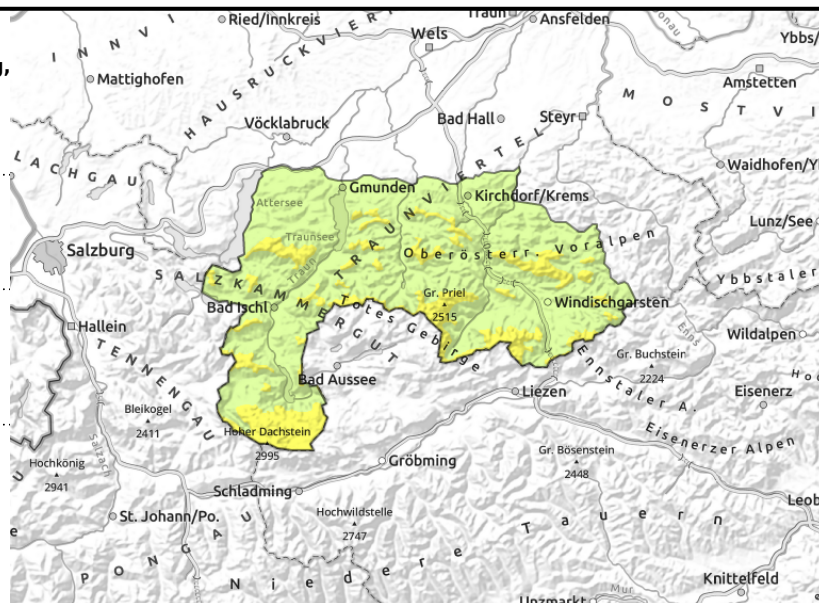
**Dachstein, Gosaukamm, Zimnitzmassiv, Höllengebirge, Totes Gebirge, Traunstein, Eibenberg, Kasbergblock, Pyhrgas, Haller Mauern, Sengengebirge, Reichraminger HG, Kalmberg, Katergebirge**



über der Waldgrenze, etwas frischer kleinräumiger Tribschnee



selten und aus extrem steilem Gelände



## Etwas Neuschnee - lebhafter Wind um Nordwest - frischer Tribschnee!

Die Lawinengefahr wird über rund 1500 m mäßig eingestuft. Vor allem in den Hochlagen können sich durch etwas Neuschnee und lebhaften Wind um Nordwest kleinräumige frische Tribschneeablagerungen bilden. Vor allem im erweiterten Ostsektor könnten im Steilgelände einzelne Schneebrettlawinen bereits durch geringe Zusatzbelastung ausgelöst werden. Gefahrenstellen befinden sich vor allem kammnah, hinter Geländekanten und in steilen Rinnen und Mulden. Auf Grund des durchfeuchteten Schneedeckenfundaments sind einzelne Gleit- und Nassschneelawinen nicht auszuschließen.

### Schneedeckenaufbau

Durch etwas Neuschnee und lebhaften Wind um Nordwest bilden sich kleinräumige frische Tribschneeablagerungen. Ältere Verfrachtungen werden überdeckt. Dünne unterschiedlich harte Zwischenschichten können in den Hochlagen eingelagert sein. Das Schneedeckenfundament ist bis weit hinauf durchfeuchtet. In den tiefen und teils mittleren Lagen ist es meist aper bzw. liegt nur mehr wenig Schnee.

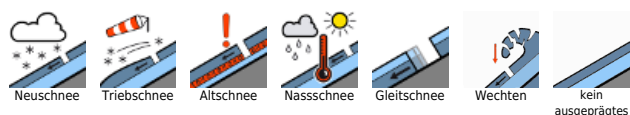
### Wetter

Am Sonntag ist die Sicht schlecht. Nebel, Wolken, Regen und Schneefall dominieren. Die Schneefallgrenze liegt zwischen 1000 m und 1400 m und sinkt zum Abend hin etwas ab. Der Wind aus West bis Nord weht lebhaft. In 1500 m zu Mittag um 0 Grad, in 2000 m um -3 Grad. Am Montag bessern sich die Sichtverhältnisse am Vormittag und über Mittag und am Nachmittag kann die Sonne zeitweise zum Vorschein kommen. Es weht starker Nordwind. In 1500 m um -5 Grad, in 2000m um -9 Grad.

### Tendenz

Keine wesentliche Änderung der Lawinensituation.

#### Lawinprobleme



#### Gefahrenstufen



#### Exposition

