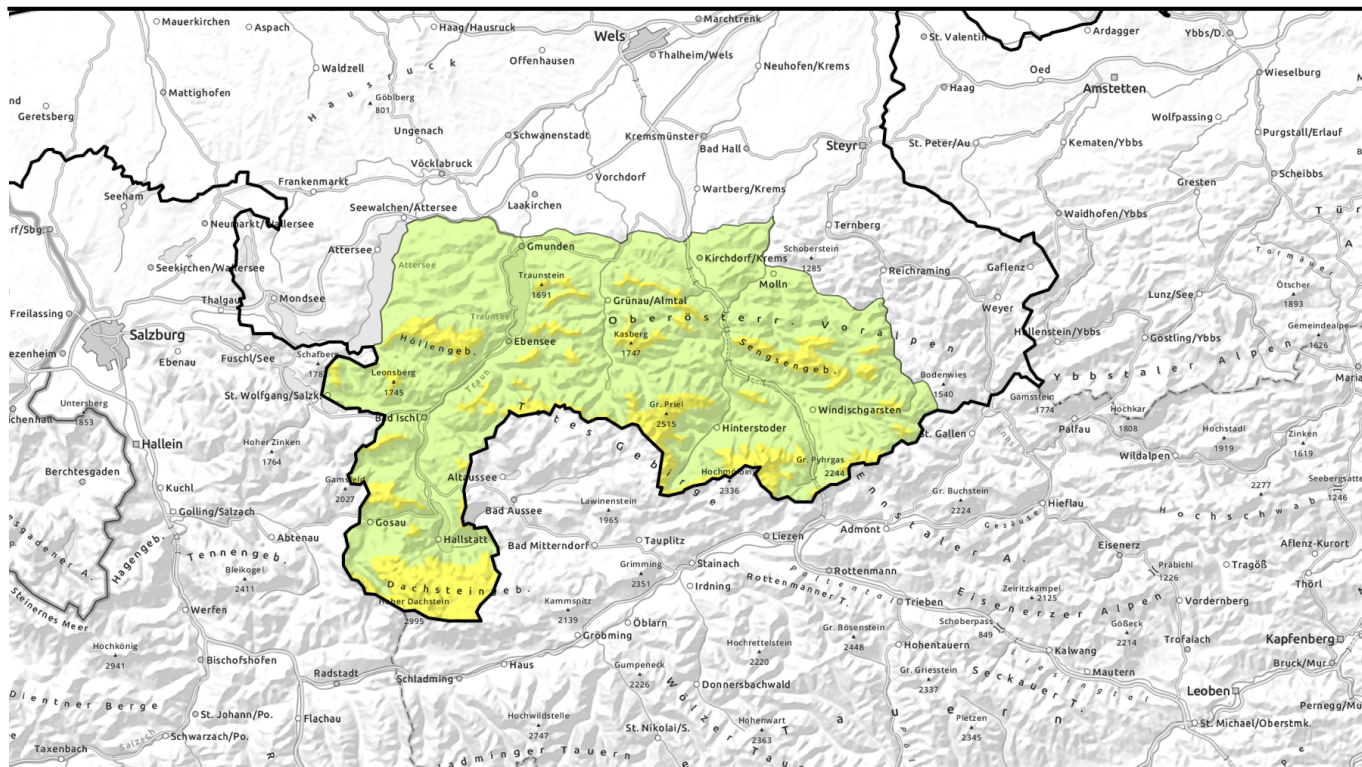


Lawinenbericht für Samstag, 01.04.2023

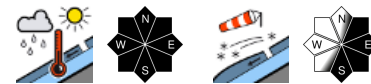


Etwas frischer Triebschnee über der Schneefallgrenze und stellenweise Nassschneeproblem!

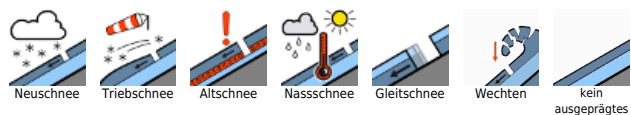


1500 m

Dachstein, Gosaukamm, Zimnitzmassiv, Höllengebirge, Totes Pyhrge, Traunstein, Eibenberg, Kasbergblock, Pyhrgas, Haller Mauern, Sengsengebirge, Reichraminger HG, Kalnberg, Katergebirge



Lawinprobleme



Gefahrenstufen





1 gering, 2 mäßig, 3 erheblich, 4 groß, 5 sehr groß

Exposition





Lawinenbericht für **Samstag, 01.04.2023**

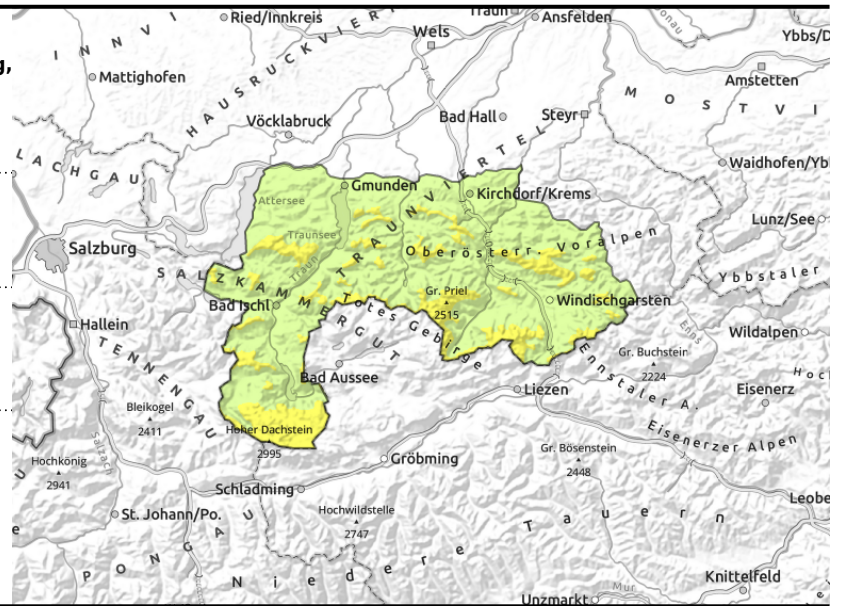
Dachstein, Gosaukamm, Zimnitzmassiv, Höllengebirge, Totes Gebirge, Traunstein, Eibenberg, Kasbergblock, Pyhrgas, Haller Mauern, Sengengebirge, Reichraminger HG, Kalmberg, Katergebirge

etwas Regen in den mittleren Lagen

in den Hochlagen, etwas frischer kleinräumiger Triebsschnee



Etwas Schneefall und Regen - teils stürmischer Wind um West - etwas frischer Triebsschnee!

Über der Schneefallgrenze, vor allem in den Hochlagen, bilden sich durch etwas Neuschnee und teils stürmischen Wind aus westlichen Richtungen frische kleinräumige Triebsschneeablagerungen. Vereinzelt könnte eine Schneebrettlawine im Steilgelände durch Zusatzbelastung angesprochen werden. Da die Schneedecke bis weit hinauf durchfeuchtet ist, sind aus steilen nicht entladenen Bereichen spontane Gleit- und Nassschneelawinen möglich. Lawinen bis mittlerer Größe sind möglich.

Schneedeckenaufbau

Die Altschneedecke ist bis weit hinauf stark durchfeuchtet. Nur oberflächlich kann sie sich in den höheren Lagen etwas festigen. Die Stabilität zum Boden hin ist nicht immer ausreichend gegeben. Mit etwas Neuschnee und teils starken Wind um West kann sich lokal frischer Triebsschnee bilden. Die Bindung zur Altschneedecke ist oft gut. Dünne weiche Zwischenschichten können aber als Schwachschichten auftreten. In den tiefen und teils mittleren Lagen ist es oft aper bzw. liegt nur mehr wenig Schnee.

Wetter

Am Samstag herrschen auf den Bergen sehr unbeständige Verhältnisse. Die Sichtverhältnisse wechseln immer wieder, wiederholt ziehen Regen- und Schneeschauer durch. Die Schneefallgrenze liegt zwischen 1300 m und 1700 m. Der Wind weht stark, in den Hochlagen teils auch stürmisch aus westlichen Richtungen. Temperaturen in 1500 m um 1 Grad, in 2000 m um -2 Grad.

Am Sonntag ist die Sicht schlecht. Nebel, Wolken, Regen und Schneefall dominieren. Die Schneefallgrenze liegt zwischen 1000 und 1400 m. Der Wind aus West bis Nord weht lebhaft. In 1500 m um 0 Grad, in 2000 m um -3 Grad.

Tendenz

Keine wesentliche Änderung der Lawinensituation.

Lawinenprobleme



Gefahrenstufen



Exposition

