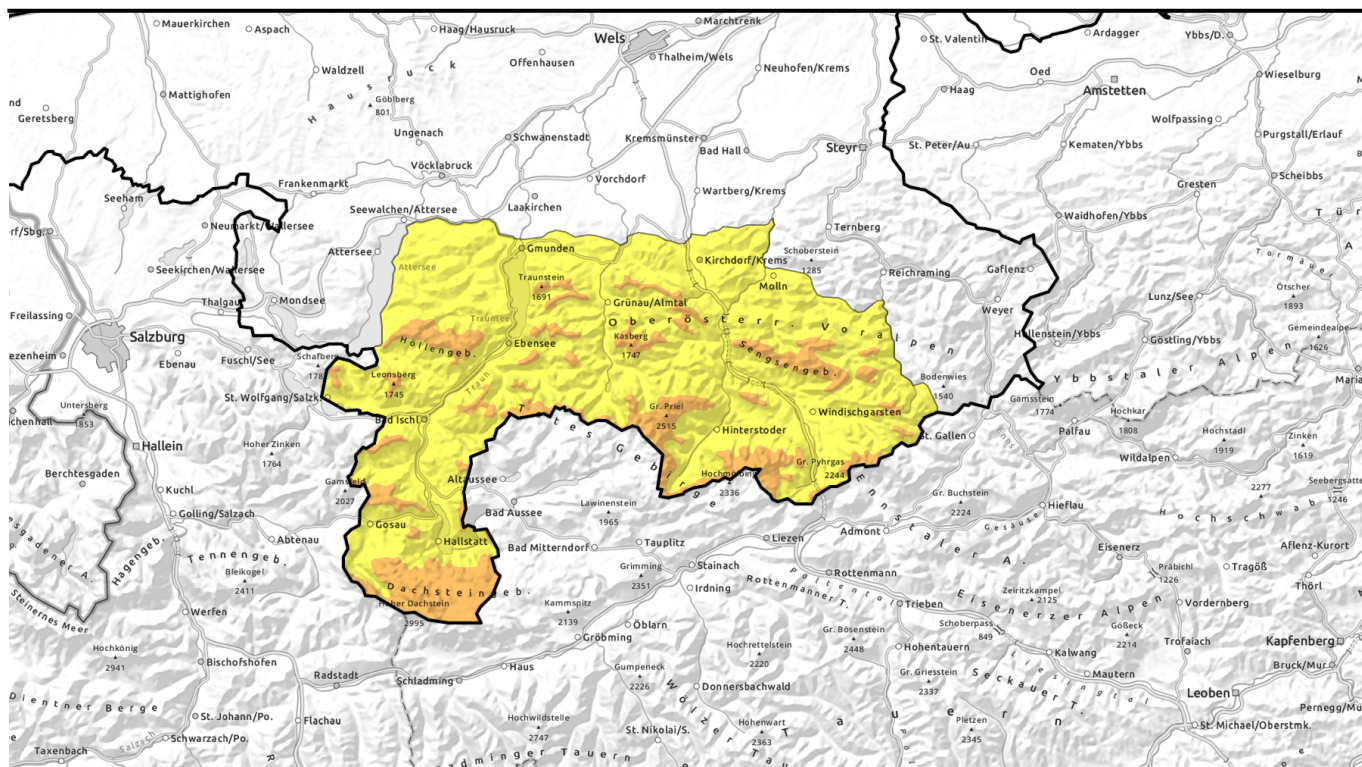


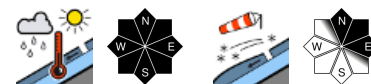
# Lawinenbericht für **Donnerstag, 30.03.2023**



## Zunehmendes Nassschneeproblem und hochalpin Triebschnee beachten!



Dachstein, Gosaukamm, Kalmberg, Katergebirge, Zimnitzmassiv,  
Höllengebirge, Totes Gebirge, Traunstein, Eibenberg, Kasbergblock, Pyhrgas,  
Haller Mauern, Sengsengebirge, Reichraminger HG



### Lawinprobleme



### Gefahrenstufen

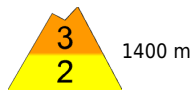


### Exposition



# Lawinenbericht für **Donnerstag, 30.03.2023**

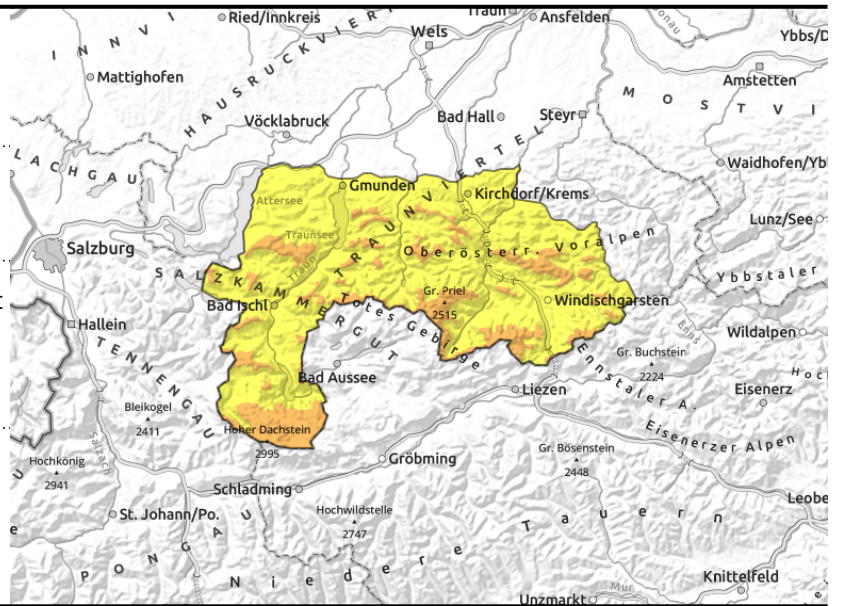
**Dachstein, Gosaukamm, Kalmberg, Katergebirge, Zimnitzmassiv, Höllengebirge, Totes Gebirge, Traunstein, Eibenberg, Kasbergblock, Pyhrgas, Haller Mauern, Sengsengebirge, Reichraminger HG**



starker Erwärmungsimpuls, mit einsetzendem kräftigen Regen am Nachmittag, unter der Schneefallgrenze



hochalpin



## Milde Temperaturen und kräftiger Regen bis weit hinauf verschärfen das Nassschneeproblem!

Durch die steigenden Temperaturen und teils kräftigen Regeneinfluss bis teils in die Hochlagen hinauf ist mit spontanen Nassschneelawinen unbedingt zu rechnen. Die Lawinenaktivität nimmt im Tagesverlauf zu. Betroffen sind alle Expositionen und Höhenlagen mit ausreichend mächtiger Altschneedecke. Bei entsprechender Lawinenbahn können auch tiefere Lagen erreicht werden. Über der Schneefallgrenze sind noch ältere Tribschneeablagerungen vorhanden, die im Steilgelände zu beachten sind. Die Auslösebereitschaft geht aber mit der Setzung der Schneedecke zurück.

### Schneedeckenaufbau

Die vergangenen Schneezuwächse (Neuschneesummen von rund einem dreiviertel Meter) und die Tribschneeablagerungen konnten sich schon setzen und die Störanfälligkeit ist zurück gegangen. Durch die sehr milden Temperaturen und den Regeneintrag wird die Schneedecke aber durchfeuchtet bzw. durchnässt und verliert somit an Stabilität. Hochalpin können ältere Tribschneeablagerungen vor allem in den Schattlagen noch Schwachschichten enthalten.

### Wetter

Am Donnerstag ist die Sicht immer wieder durch dichte Wolken eingeschränkt, zeitweise regnet es. Die Schneefallgrenze liegt zwischen 2000 und 2300 m. Am Nachmittag ziehen auch kräftigere und teils gewittrige Schauer durch, zwischendurch gehen sich ein paar sonnige Phasen aus. Der Westwind legt im Tagesverlauf zu und weht zum Abend hin in den Hochlagen stark. Temperaturen in 1500 m zu Mittag um 8 Grad, in 2000 m um 4 Grad.

Am Freitag ist es am Vormittag meist noch trocken, ausgedehnte Wolkenfelder sorgen aber oft für diffuse Sichtverhältnisse. Ab der Mittagszeit breiten sich Schauer aus, Schnee fällt dabei oberhalb von etwa 1800 m. Zunächst weht föhniger Südostwind, am Nachmittag weht lebhafter bis starker Westwind. Temperaturen in 1500 m 3 bis 6 Grad, in 2000 m 0 bis 3 Grad.

### Tendenz

Das Nassschneeproblem ist weiterhin zu beachten.

#### Lawinenprobleme



#### Gefahrenstufen



#### Exposition

