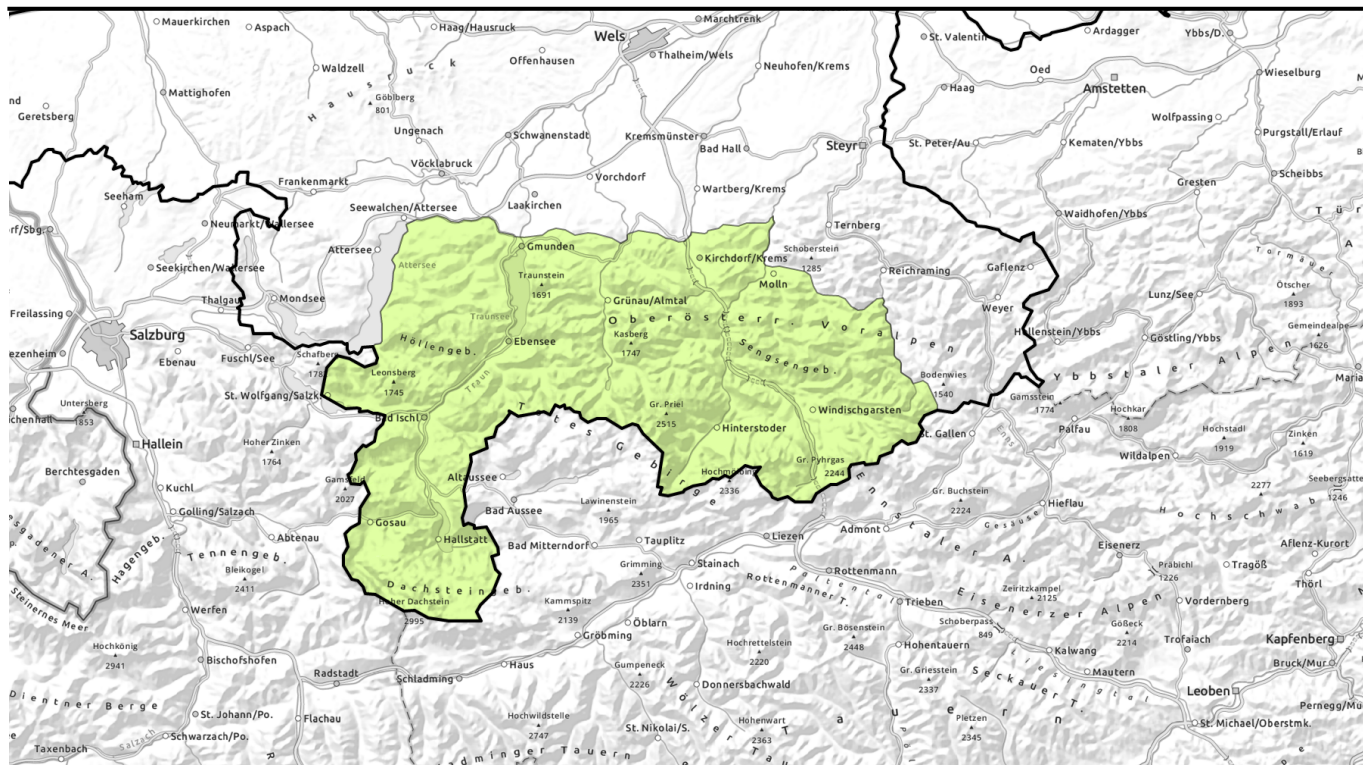


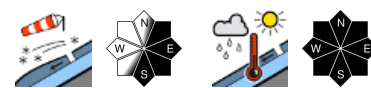
Lawinenbericht für **Samstag, 25.03.2023**



Geringe Lawinengefahr!



Dachstein, Gosaukamm, Kalmberg, Katergebirge, Zimnitzmassiv, Höllengebirge, Totes Gebirge, Pyhrgas, Haller Mauern, Sengsengebirge, Reichraminger HG, Kasbergblock, Traunstein, Eibenberg



Lawinprobleme



Gefahrenstufen



Exposition



Lawinenbericht für **Samstag, 25.03.2023**

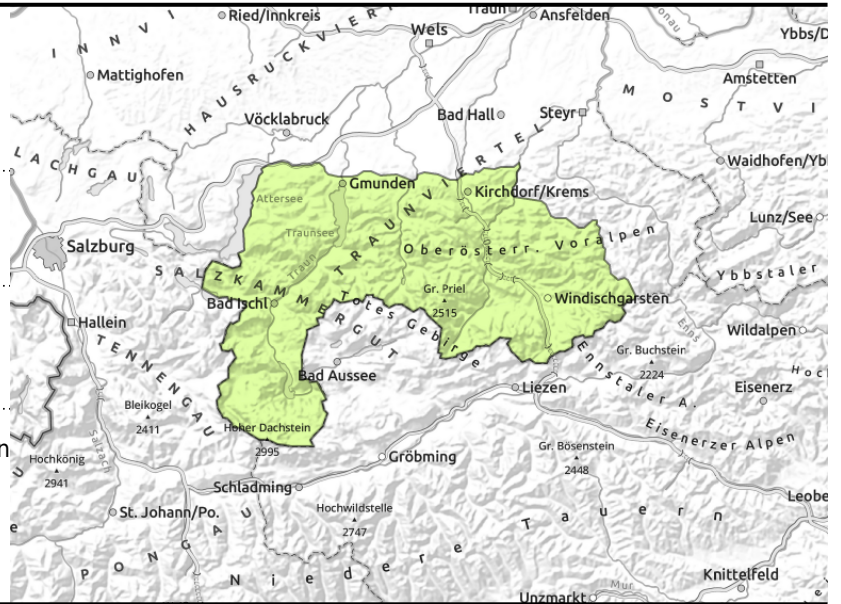
Dachstein, Gosaukamm, Kalmberg, Katergebirge, Zimnitzmassiv, Höllengebirge, Totes Gebirge, Pyhrgas, Haller Mauern, Sengsengebirge, Reichraminger HG, Kasbergblock, Traunstein, Eibenberg



dünnere und kleinräumige
Triebsschnee in höheren Lagen



eventuell vereinzelt in mittleren
Lagen



In höheren Lagen durch Triebsschnee eventuell am Nachmittag entstehende lokale Gefahrenstellen umgehen!

Die Lawinengefahr wird als gering eingestuft. In höheren Lagen entstehen durch starken bis stürmischen Wind um Nordwest im Tagesverlauf teils lokale kleinräumige Triebsschneeablagerungen. In kammnahen Steilhängen, steilen Mulden sowie Rinnen sind diese dann störanfällig, daher zu beachten und zu meiden. Mit der Abkühlung ist die Gefahr für Nassschneelawinen zurückgegangen. Bei starker Durchnässung der Schneedecke und zu wenig Abkühlung sind aber in mittleren Lagen einzelne möglich. Steile Hänge mit Rissen in der Schneedecke sind weiter zu meiden.

Schneedeckenaufbau

Mit den zurückgegangenen Temperaturen hat sich die oft bis in die Hochlagen feuchte Schneedecke oberflächlich verfestigt, ist teils hart und tragfähig geworden. Darauf fällt ab rund 1500 m Höhe etwas Neuschnee, der auch verfrachtet wird. Dieser wenige Triebsschnee ist nur kleinräumig vorhanden aber störanfällig. Im Inneren ist die Schneedecke unverändert feucht bzw. teils nass. Tiefe und sonnseitige mittlere Lagen sind aper bzw. fällt hier etwas Regen, ab den mittleren Lagen ein wenig Neuschnee.

Wetter

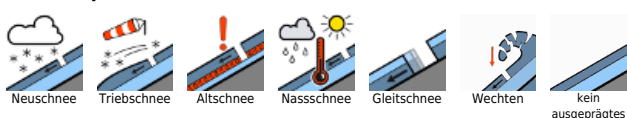
Das Wetter gestaltet sich am Samstag im Gebirge wechselhaft mit Sonnenschein, Quellwolken und ein paar Regen- und oberhalb von etwa 1400 m Schneeschauern über den Tag verteilt. Der West- bis Nordwestwind weht zum Teil stark und legt im Lauf des Tages zu, am Nachmittag erreichen die Windspitzen in den freien Hochlagen um 70 km/h. In 1500 m beträgt die Temperatur um 1 Grad, in 2000 m um -2 Grad.

Am Sonntag ziehen ausgebreitete Wolken durch, die die Sicht einschränken. Am Nachmittag werden die Wolken dichter und hüllen die Gipfel ein, es regnet und schneit zeitweise bei einer Schneefallgrenze um 1400 m. Am Vormittag weht mäßig starker Wind, am Nachmittag wird er stärker und kommt aus meist westlichen Richtungen. In 1500 m beträgt die Temperatur um 2 Grad, in 2000 m um 0 Grad.

Tendenz

Am Sonntag keine wesentliche Änderung. Am Montag mit mehr Neu- und Triebsschnee kann die Lawinengefahr lokal ansteigen.

Lawinprobleme



Gefahrenstufen



Exposition

