

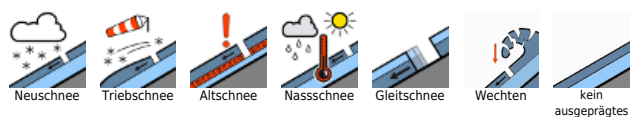
Tagesgang mit raschem Anstieg auf mäßig!



Dachstein, Gosaukamm, Kalmberg, Kateregebirge, Zimnitzmassiv, Höllengebirge, Traunstein, Eibenberg, Totes Gebirge, Pyhrgas, Haller Mauern, Kasbergblock, Sengsengebirge, Reichraminger HG



Lawinprobleme

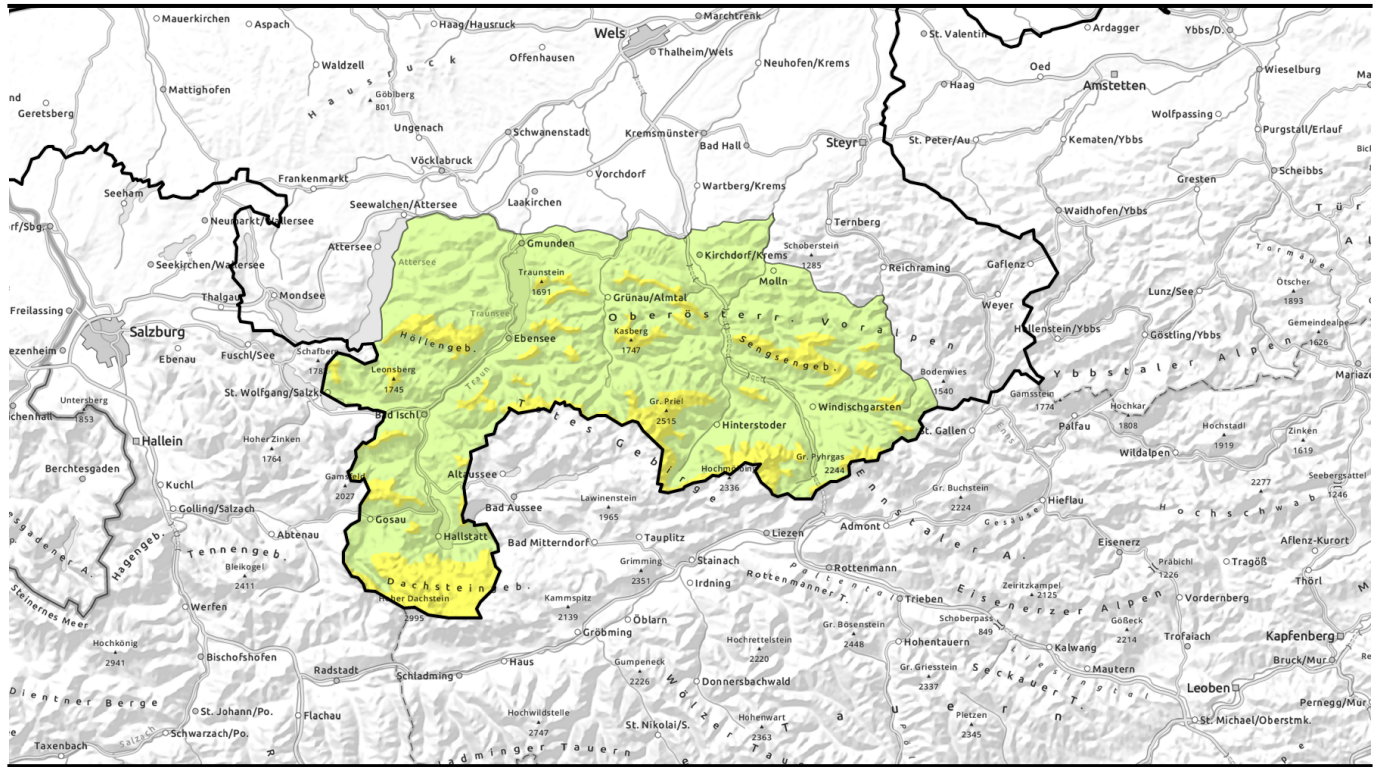


Gefahrenstufen



Exposition





Tagesgang mit raschem Anstieg auf mäßig!

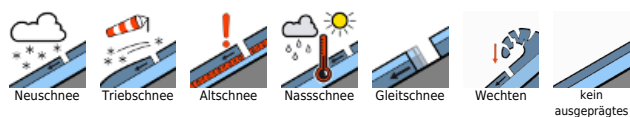


1500 m

Dachstein, Gosaukamm, Kalmberg, Katergebirge, Zimnitzmassiv, Höllengebirge, Traunstein, Eibenberg, Totes Gebirge, Pyhrgas, Haller Mauern, Kasbergblock, Sengsengebirge, Reichraminger HG



Lawinprobleme



Gefahrenstufen



Exposition

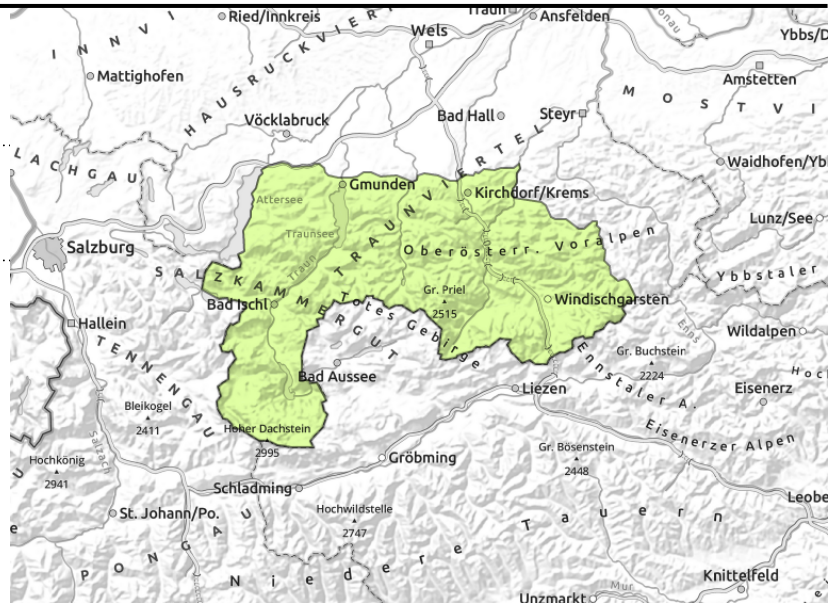


Lawinenbericht für **Mittwoch, 22.03.2023, Vormittag**

Dachstein, Gosaukamm, Kalmburg, Katergebirge, Zimnitzmassiv, Höllengebirge, Traunstein, Eibenberg, Totes Gebirge, Pyhrngas, Haller Mauern, Kasbergblock, Sengsengebirge, Reichraminger HG



Tagesgang der spontanen Lawinenaktivität



Nassschneeproblem im Tagesgang - hochalpin einzelne Gefahrenstellen!

Die Lawinengefahr wird in der Früh als gering eingestuft, steigt aber bereits ab den Vormittagsstunden durch viel Sonnenschein und milde Temperaturen auf mäßig. Somit sind dann im Steilgelände vermehrt sonenseitig spontane Nassschneelawinen ab den mittleren Höhenlagen bzw. nur dort, wo noch genügend Schnee vorhanden ist, zu erwarten. Je nach Schneemenge sind meist kleine bis teils mittelgroße Lawinen möglich. Steile Hänge mit Rissen in der Schneedecke sind weiterhin zu meiden und nur mehr vereinzelt gibt es im hochalpinen, schattigen Steilgelände Gefahrenstellen.

Schneedeckenaufbau

Über Nacht kann sie sich die Schneedecke oberflächlich nur etwas festigen, sie geht rasch auf und verliert an Festigkeit. Je nach Exposition und Höhe ist sie feucht bis nass bzw. auch schon verschiedenen stark durchfeuchtet. Vereinzelt kann sie schattseitig in hohen Lagen noch Schwachschichten enthalten und oberflächlich sehr hoch gelegen auch noch locker sein. Tiefe Lagen sind aper und selbst in mittleren Höhenlagen liegt nur mehr wenig Schnee bzw. ist die Schneedecke schon durchbrochen und wird weiter abgebaut.

Wetter

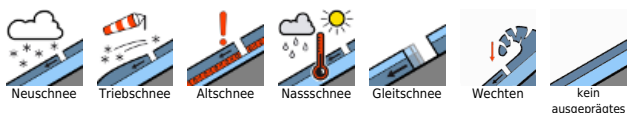
Am Mittwoch scheint oft die Sonne, die Sicht ist sehr gut. Tagsüber mischen ein paar harmlose hohe Wolken mit. Der Wind weht schwach bis mäßig aus West bis Südwest. In 1500 m um 8 Grad, in 2000 m um 4 Grad.

Am Donnerstag schränken mittelhohe Schichtwolken am Vormittag die Sicht oft ein. Etwas mehr Auflockerungen gibt es ab Mittag. Es bleibt aber niederschlagsfrei und der Wind weht nur schwach aus südwestlichen Richtungen. In 1500 m zwischen 6 und 11 Grad, in 2000 m um 5 Grad.

Tendenz

Weiterhin mild, aber mehr Wolken und Tagesgang der Lawinengefahr.

Lawinprobleme



Gefahrenstufen

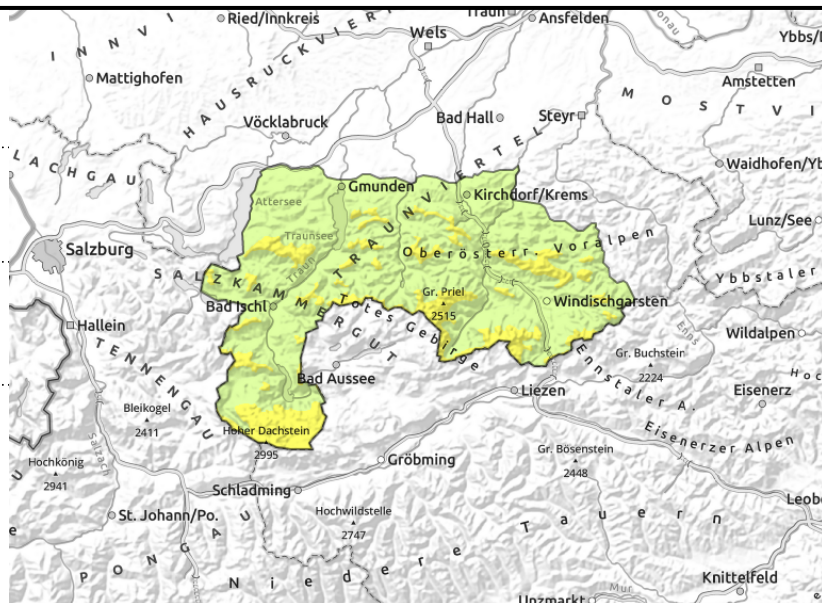
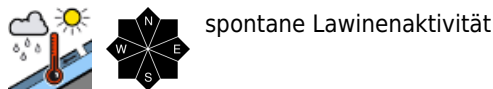


Exposition



Lawinenbericht für **Mittwoch, 22.03.2023, Nachmittag**

Dachstein, Gosaukamm, Kalmberg, Katergebirge, Zimnitzmassiv, Höllengebirge, Traunstein, Eibenberg, Totes Gebirge, Pyhrngas, Haller Mauern, Kasbergblock, Sengsengebirge, Reichraminger HG



Nassschneeproblem im Tagesgang - hochalpin einzelne Gefahrenstellen!

Die Lawinengefahr wird in der Früh als gering eingestuft, steigt aber bereits ab den Vormittagsstunden durch viel Sonnenschein und milde Temperaturen auf mäßig. Somit sind dann im Steilgelände vermehrt sonenseitig spontane Nassschneelawinen ab den mittleren Höhenlagen bzw. nur dort, wo noch genügend Schnee vorhanden ist, zu erwarten. Je nach Schneemenge sind meist kleine bis teils mittelgroße Lawinen möglich. Steile Hänge mit Rissen in der Schneedecke sind weiterhin zu meiden und nur mehr vereinzelt gibt es im hochalpinen, schattigen Steilgelände Gefahrenstellen.

Schneedeckenaufbau

Über Nacht kann sie sich die Schneedecke oberflächlich nur etwas festigen, sie geht rasch auf und verliert an Festigkeit. Je nach Exposition und Höhe ist sie feucht bis nass bzw. auch schon verschieden stark durchfeuchtet. Vereinzelt kann sie schattseitig in hohen Lagen noch Schwachschichten enthalten und oberflächlich sehr hoch gelegen auch noch locker sein. Tiefe Lagen sind aper und selbst in mittleren Höhenlagen liegt nur mehr wenig Schnee bzw. ist die Schneedecke schon durchbrochen und wird weiter abgebaut.

Wetter

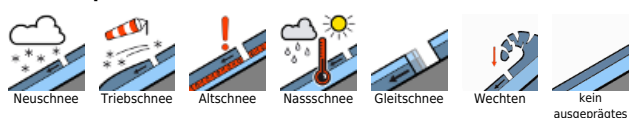
Am Mittwoch scheint oft die Sonne, die Sicht ist sehr gut. Tagsüber mischen ein paar harmlose hohe Wolken mit. Der Wind weht schwach bis mäßig aus West bis Südwest. In 1500 m um 8 Grad, in 2000 m um 4 Grad.

Am Donnerstag schränken mittelhohe Schichtwolken am Vormittag die Sicht oft ein. Etwas mehr Auflockerungen gibt es ab Mittag. Es bleibt aber niederschlagsfrei und der Wind weht nur schwach aus südwestlichen Richtungen. In 1500 m zwischen 6 und 11 Grad, in 2000 m um 5 Grad.

Tendenz

Weiterhin mild, aber mehr Wolken und Tagesgang der Lawinengefahr.

Lawinprobleme



Gefahrenstufen



Exposition

