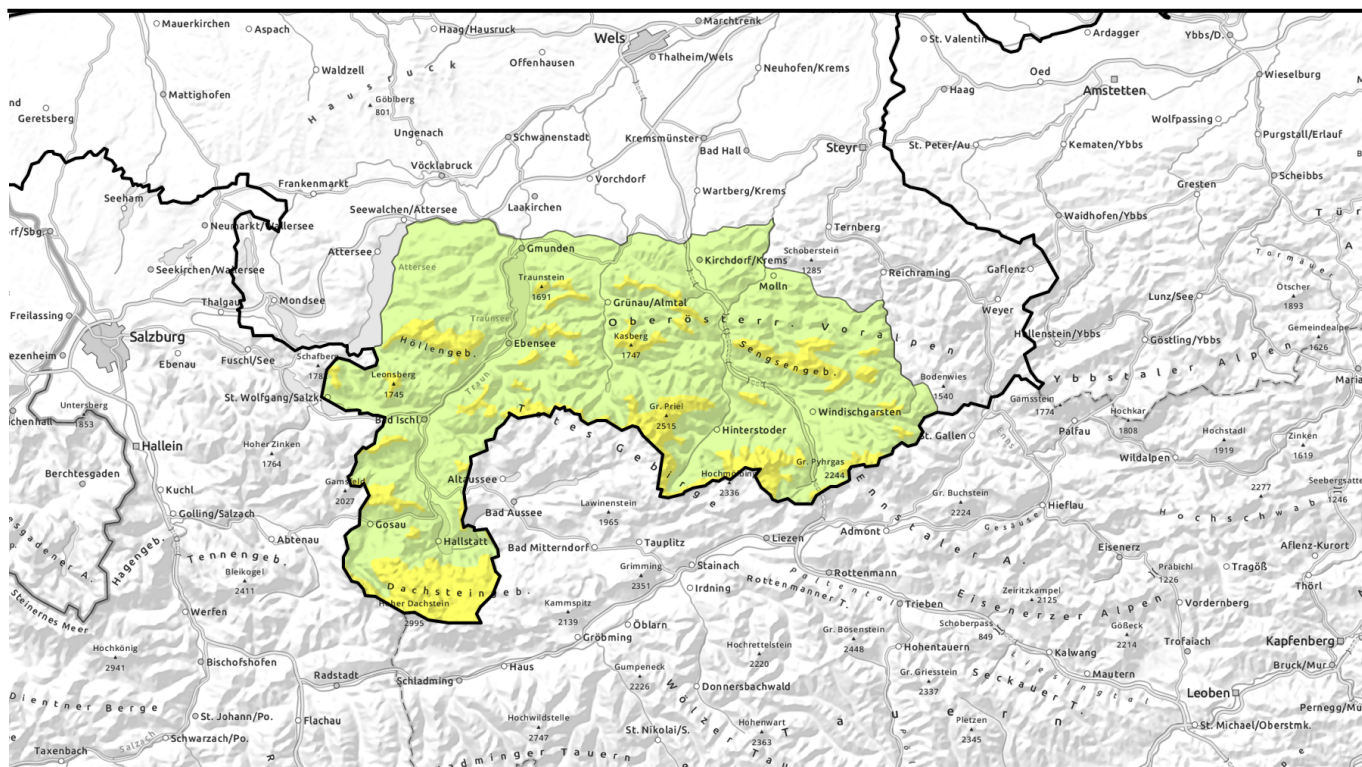


# Lawinenbericht für Sonntag, 19.03.2023



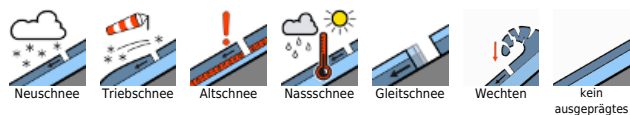
## Anfangs noch sonnig und mild - geringe, teils mäßige Lawinengefahr !



Dachstein, Gosaukamm, Kalmberg, Katergebirge, Zimnitzmassiv, Höllengebirge, Totes Gebirge, Traunstein, Eibenberg, Sengengebirge, Reichraminger HG, Pyhrgas, Haller Mauern, Kasbergblock



### Lawinprobleme



### Gefahrenstufen

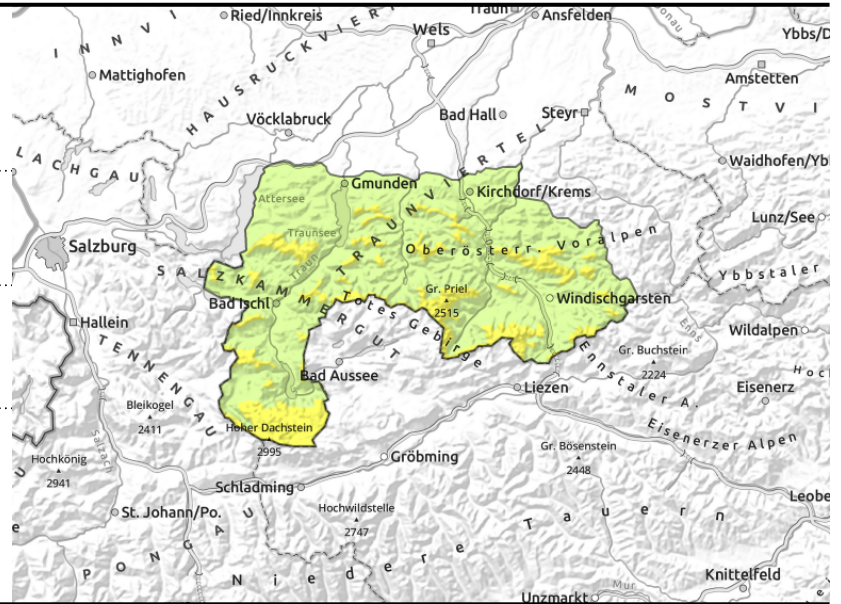
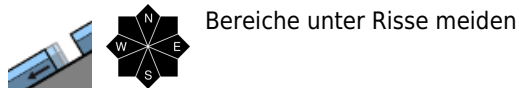
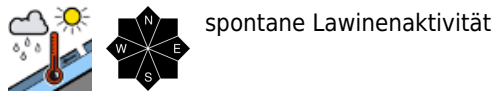
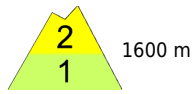


### Exposition



# Lawinenbericht für Sonntag, 19.03.2023

Dachstein, Gosaukamm, Kalmberg, Katergebirge, Zimnitzmassiv, Höllengebirge, Totes Gebirge, Traunstein, Eibenberg, Sengsengebirge, Reichraminger HG, Pyhrgas, Haller Mauern, Kasbergblock



## Mit der Sonneneinstrahlung und etwas Regen - Nassschneeproblem, hochalpin lokale Gefahrenstellen beachten!

Die Lawinengefahr wird ganztags ab den mittleren Höhenlagen als mäßig eingestuft. Mit den milden Temperaturen und anfangs auch noch Sonnenschein sind von der Früh weg spontane Nassschneelawinen möglich. Betroffen ist steiles sonenseitiges Gelände ab den mittleren Höhenlagen. Je nach Schneelage sind meist klein bis teils mittelgroß Lawinen hier möglich. Etwas Regen am Nachmittag bis zu den Hochlagen fördert ebenfalls die Nassschneeaktivität. Steile Hänge mit Rissen in der Schneedecke sind zu meiden. Nur mehr vereinzelte gibt es Gefahrenstellen in den Hochlagen, wo im Steilgelände vor allem schattseitig einzelne Schneebrettlawinen durch Zusatzbelastung ausgelöst werden können.

### Schneedeckenaufbau

Die Schneedecke konnten sich mit den milden Temperaturen und der Einstrahlung schon deutlich setzen. Mit der meist klaren Nacht bildet sich vor allem sonseitig eine dünne Harschschicht, die rasch aufweicht. Die Schneeoberfläche wird verstärkt sonseitig, bzw. auch durch etwas Regen am Nachmittag somit feucht bis nass und verliert an Festigkeit. Die Altschneedecke kann in schattseitigen hohen Lagen teils noch Schwachschichten enthalten. In den tiefen Lagen ist es bereits aper und selbst in mittleren Lagen liegt nur mehr sehr wenig Schnee.

### Wetter

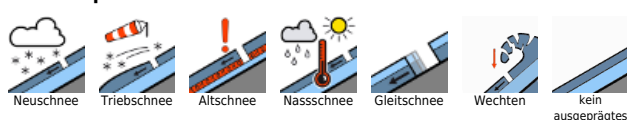
Am Sonntag gibt es anfangs noch einige sonnige Phasen. Im Lauf des Tages werden die Wolken dichter und am Nachmittag kann es auf den Salzkammergutbergen wenig regnen und oberhalb von etwa 1800 m leicht schneien. Der Wind aus West bis Nordwest frischt tagsüber mäßig auf. In 1500 m liegen die Temperaturen zwischen 4 und 6 Grad, in 2000 m um 2 Grad.

Am Montag schränken dichte Wolken und zeitweilige Niederschläge die Sicht anfangs zum Teil ein. Die Schneefallgrenze liegt bei rund 1200 m. Ab Mittag setzt sich bald trockenes Wetter durch. Tagsüber kommt lebhafter bis starker Wind aus West bis Nordwest auf. In 1500 m pendelt die Temperatur um +2 Grad, in 2000 m um -2 Grad.

### Tendenz

Keine wesentliche Änderung.

#### Lawinenprobleme



#### Gefahrenstufen



#### Exposition

