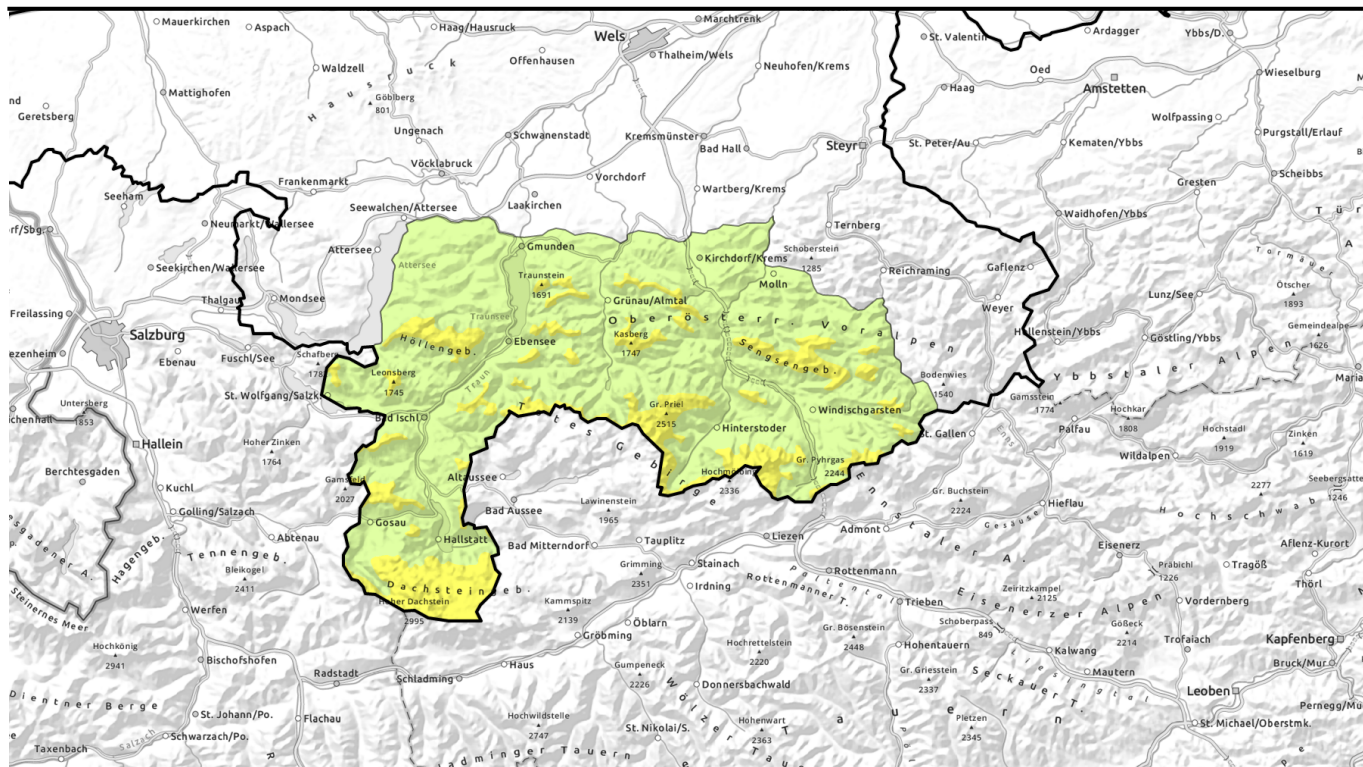


Lawinenbericht für Donnerstag, 16.03.2023



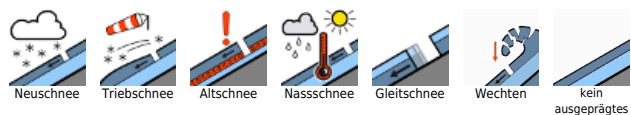
Hochgelegene mäßige Lawinengefahr - Tribschnee beachten!



Dachstein, Gosaukamm, Kalmberg, Katergebirge, Zimnitzmassiv, Höllengebirge, Sengsengebirge, Reichraminger HG, Totes Gebirge, Kasbergblock, Traunstein, Eibenberg, Pyrgas, Haller Mauern



Lawinprobleme



Gefahrenstufen

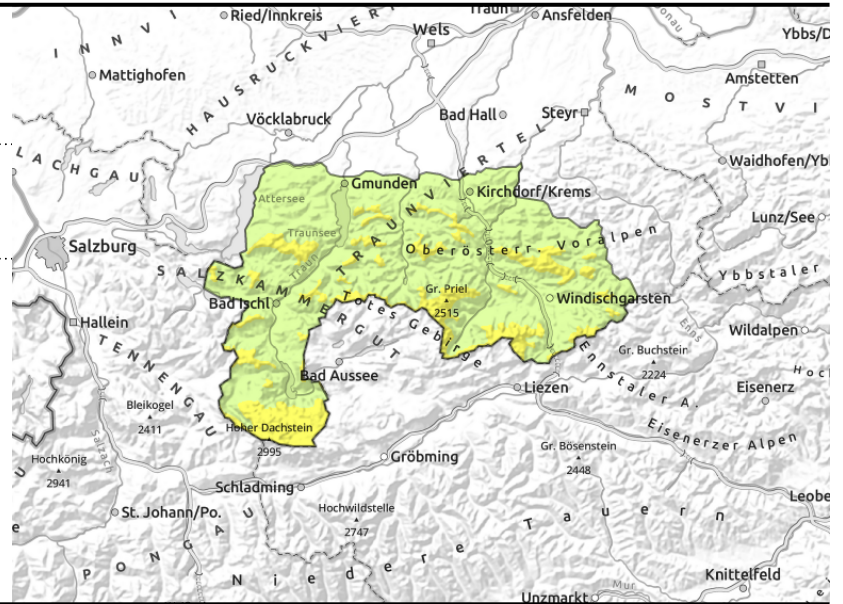
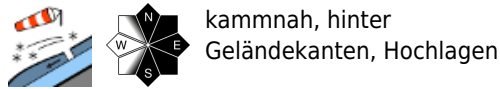


Exposition



Lawinenbericht für **Donnerstag, 16.03.2023**

Dachstein, Gosaukamm, Kalmberg, Katergebirge, Zimnitzmassiv, Höllengebirge, Sengsengebirge, Reichraminger HG, Totes Gebirge, Kasbergblock, Traunstein, Eibenberg, Pyhrngas, Haller Mauern



Tribschnee weiterhin meiden!

Oberhalb der Waldgrenze ist die Lawinengefahr weiterhin mäßig, darunter gering. Im erweiterten Ostsektor sind Gefahrenstellen durch Tribschnee vorhanden. Im Steilgelände der Kammlagen, hinter Geländekanten und in Rinnen sowie Mulden sind Verfrachtungen zu umgehen. Die Störanfälligkeit des Tribschnees nimmt mit der Höhe zu. Eine Auslösung von Schneebrettlawinen bereits bei geringer Zusatzbelastung möglich. Aus sehr steilem Gelände sind einzelne Lockerschneelawinen bei starker Einstrahlung im Tagesverlauf nicht auszuschließen.

Schneedeckenaufbau

Durch stürmischen Wind um West und Neuschnee haben sich über der Waldgrenze störanfällige Tribschneeablagerungen gebildet. Die Tribschneepakete können dünne unterschiedlich harte Zwischenschichten enthalten. Die Bindung zur Altschneedecke, ist dort wo sie oberflächlich feucht war besser, als im Hochgebirge. Die Altschneedecke ist überwiegend stabil, kann aber in schattseitig hohen Lagen teils noch Schwachschichten enthalten. In den tiefen und teils mittleren Lagen liegt nur mehr sehr wenig Schnee bzw. ist es auch schon aper.

Wetter

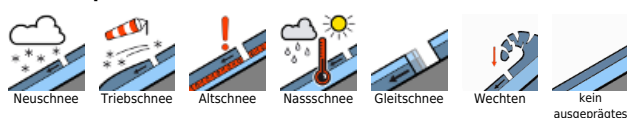
Oft scheint am Donnerstag die Sonne. Am Nachmittag ziehen hohe Wolkenfelder durch, die den Sonnenschein beeinträchtigen. Die Berge sind meist frei und die Sicht passabel. Der Wind weht meist nur schwach bis mäßig stark. In 1500 m steigt die Temperatur von -6 auf 3 Grad, in 2000 von -10 auf 0 Grad Celsius.

Am Freitag scheint meist die Sonne. Hohe Schleierwolken dämpfen den Sonnenschein, die Sicht ist passabel. Der Wind weht meist nur schwach bis mäßig stark. In 1500 m beträgt die Temperatur 7 bis 11 Grad, in 2000 m 4 bis 9 Grad Celsius.

Tendenz

Das Tribschneeproblem nimmt ab. Der Tagesgang für spontane Feucht- und Nassschneelawinen nimmt zu.

Lawinenprobleme



Gefahrenstufen



Exposition

